



UNIVERSIDADE FEDERAL DE SANTA CATARINA
CURSO DE ESPECIALIZAÇÃO EM EDUCAÇÃO NA CULTURA DIGITAL

Janaína Fregúlia Ramos Cardoso

**O USO DO COMPUTADOR COMO FERRAMENTA AUXILIAR NO
PROCESSO ENSINO-APRENDIZAGEM EM UMA ESCOLA DA REDE
PÚBLICA ESTADUAL DE ENSINO DE SANTA CATARINA**

Florianópolis

2016

Janaína Fregúlia Ramos Cardoso

**O USO DO COMPUTADOR COMO FERRAMENTA AUXILIAR NO
PROCESSO ENSINO-APRENDIZAGEM EM UMA ESCOLA DA REDE
PÚBLICA ESTADUAL DE ENSINO DE SANTA CATARINA**

Trabalho de Conclusão de Curso apresentado ao Curso de Especialização em Educação na Cultura Digital da Universidade Federal de Santa Catarina como requisito parcial para a obtenção do título de Especialista.

Orientadora: Prof. Ms. Kátia Regina Cunha Flôr Vieira

Florianópolis

2016

AGRADECIMENTOS

Agradeço a Deus.

Aos familiares, amigos e professores que cotidianamente inspiram-me para prosseguir em meus estudos.

RESUMO

Este trabalho tem por objetivo investigar os limites e possibilidades de uso do computador como ferramenta auxiliar no processo ensino-aprendizagem, junto a professores do Ensino Fundamental de uma escola da rede pública estadual de ensino de Santa Catarina. Através de uma pesquisa exploratória e utilizando como instrumento de coleta de dados um questionário, buscou-se investigar como se dá a inserção do computador na prática pedagógica dos sujeitos desta pesquisa. A análise das informações obtidas, subsidiada pela revisão bibliográfica que norteou o estudo, trouxe indicativos importantes sobre o uso desta tecnologia no contexto escolar. Observa-se que os professores possuem familiaridade com o computador, utilizando-o principalmente no ambiente familiar. No entanto, a maioria não recebeu capacitação para o uso de tecnologias em sua prática pedagógica e considera que este fator dificulta sua inserção nas aulas. Outros fatores apontados como dificuldades são: o número insuficiente de computadores, internet lenta e grande quantidade de alunos por turma. No que se refere aos objetivos de uso do computador nas aulas, grande parte dos professores afirma utilizá-lo para a abordagem de conteúdos e para realização de pesquisas na internet. Com relação às contribuições de uso do computador nas aulas, são apontadas, dentre outras, a motivação dos alunos para o aprendizado, a possibilidade de ampliação dos conhecimentos e o acesso a diferentes fontes de informação. Observa-se que o uso do computador pelos professores muitas vezes está relacionado à formação recebida e às condições materiais disponíveis.

Palavras-chave: computador, ensino-aprendizagem; limites e possibilidades; Ensino Fundamental.

LISTA DE TABELAS

Tabela 1 – Sexo	18
Tabela 2 – Faixa etária dos Professores.....	19
Tabela 3 – Formação	19
Tabela 4 – Área de atuação	20
Tabela 5 – Tempo de serviço	21
Tabela 6 – Ambientes onde os professores costumam utilizar o computador .	22
Tabela 7 - Para que os professores utilizam o computador	23
Tabela 8 – Capacitação para trabalhar com tecnologias em sala de aula	24
Tabela 9 - Avaliação sobre as condições da sala de informática da escola.....	25
Tabela 10 – Frequência com que o professor utiliza a sala de informática	26
Tabela 11 – Objetivos da utilização do computador nas aulas pelos professores	27
Tabela 12 – Problemas encontrados no uso pedagógico do computador.....	28

LISTA DE GRÁFICOS

Gráfico 1 – Sexo.....	18
Gráfico 2 – Faixa etária dos Professores	19
Gráfico 3 – Formação.....	20
Gráfico 4 – Área de atuação.....	20
Gráfico 5 – Tempo de serviço	21
Gráfico 6 – Ambientes onde os professores costumam utilizar o computador .	22
Gráfico 7 - Para que os professores utilizam o computador.....	23
Gráfico 8 – Capacitação para trabalhar com tecnologias em sala de aula.....	24
Gráfico 9 - Avaliação sobre as condições da sala de informática da escola	25
Gráfico 10 – Frequência com que o professor utiliza a sala de informática	26
Gráfico 11 – Objetivos da utilização do computador nas aulas pelos professores	27
Gráfico12 – Problemas encontrados no uso pedagógico do computador	28

SUMÁRIO

1 INTRODUÇÃO	8
1.1 QUESTÃO DE PESQUISA.....	8
1.2 OBJETIVOS.....	9
1.2.1 Objetivo Geral.....	9
1.2.2 Objetivos Específicos.....	9
2 REFERENCIAL TEÓRICO	10
2.1 AS TECNOLOGIAS DIGITAIS DE INFORMAÇÃO E COMUNICAÇÃO E A EDUCAÇÃO EM NOSSOS DIAS	10
2.2 A QUESTÃO DA FORMAÇÃO DO PROFESSOR PARA O USO DAS TECNOLOGIAS.....	11
2.3 O USO DO COMPUTADOR NO PROCESSO ENSINO-APRENDIZAGEM	13
3 PROCEDIMENTOS METODOLÓGICOS	15
3.1 CARACTERIZAÇÃO DA PESQUISA.....	15
3.2 INSTRUMENTO DE COLETA DE DADOS.....	15
3.3 O CONTEXTO DA PESQUISA E OS SUJEITOS ENVOLVIDOS.....	16
4 APRESENTAÇÃO E ANÁLISE DOS RESULTADOS	18
4.1 O QUESTIONÁRIO APLICADO AOS PROFESSORES.....	18
4.2 ALGUNS LIMITES E POSSIBILIDADES DE USO DO COMPUTADOR	30
4.2.1 Os limites	30
4.2.2 As possibilidades de uso do computador.....	16
CONSIDERAÇÕES FINAIS	33
REFERÊNCIAS	37
Anexos	40

1 INTRODUÇÃO

O uso do computador no processo ensino-aprendizagem vem sendo questão de debate em nosso país desde o início da década de 80, e ainda hoje é um tema atual no contexto educacional brasileiro. Observa-se que esta grande invenção humana encontra-se presente em todas as áreas do conhecimento, transformando a vida das pessoas. Com a utilização da internet, as informações são processadas rapidamente, sendo possível uma comunicação imediata de um lado a outro do planeta.

Essa velocidade com que as informações se propagam se refletem também nas formas de ensinar e aprender e, nesse sentido, estudos de pesquisadores como Valente (1999, 2005), Nascimento (2007), Ferreira (2010) e Carvalho (2012) tem indicado o potencial de uso do computador no processo ensino aprendizagem. De acordo com Valente (1999),

[...] a possibilidade que o computador oferece como ferramenta para ajudar o aprendiz a construir conhecimento e a compreender o que faz, constitui uma verdadeira revolução do processo de aprendizagem e uma chance para transformar a escola. (VALENTE, 1999, p. 98).

Entretanto, não basta equipar a escola com computadores e esperar que um milagre aconteça. O uso do computador enquanto ferramenta auxiliar no processo ensino-aprendizagem requer, dentre outras coisas, investimento na capacitação docente, professores dispostos a mudar as práticas tradicionais de ensino e a inserir tecnologias nas suas aulas e infraestrutura adequada.

1.1 QUESTÃO DE PESQUISA

Mudanças nas formas de ensinar e aprender com a inserção de tecnologias como o computador nas escolas, foram temas frequentes durante o Curso de Especialização em Educação na Cultura Digital, do qual participei como aluna. Ao realizar os estudos e atividades propostas e atuando como professora orientadora da sala de tecnologia de uma escola de Ensino Fundamental da rede pública estadual de ensino de Santa Catarina, voltei

minha atenção para o modo como os professores utilizam o computador em suas aulas. Assim, considerando o potencial de uso desta ferramenta no contexto escolar e também as eventuais dificuldades, apresento a seguinte questão de pesquisa:

Quais os limites e possibilidades de uso do computador como ferramenta auxiliar no processo ensino-aprendizagem no Ensino Fundamental?

1.2 OBJETIVOS

1.2.1 Objetivo geral:

Investigar o uso do computador como ferramenta auxiliar no processo ensino-aprendizagem em uma escola de Ensino Fundamental da rede pública estadual de Santa Catarina.

1.2.2 Objetivos específicos:

- Abordar o uso do computador no processo ensino-aprendizagem;
- Investigar como os professores da escola pesquisada utilizam o computador no seu dia-a-dia;
- Analisar os limites e possibilidades de uso do computador como ferramenta auxiliar no processo ensino-aprendizagem.

2 REFERENCIAL TEÓRICO

2.1 AS TECNOLOGIAS DIGITAIS DE INFORMAÇÃO E COMUNICAÇÃO E A EDUCAÇÃO EM NOSSOS DIAS

Nos últimos anos, no contexto educacional brasileiro, pesquisadores como Valente (1999; 2001; 2005), Moran (2000), Ferreira (2008) e Almeida (2010; 2011), tem desenvolvido estudos voltados para o uso das tecnologias no âmbito escolar. Tais estudos indicam que os recursos tecnológicos, além de provocar transformações em nossa sociedade, estão ressignificando as relações educativas. Isto porque os alunos que frequentam as escolas em nossos dias fazem parte de uma nova geração: uma geração de nativos digitais que está trazendo tecnologias móveis (como tablets, celulares) para dentro do ambiente escolar, mas que ainda necessita de orientação sobre como utilizá-las adequadamente.

A presença nas escolas desta nova geração faz com que cada vez mais seja necessária a inserção das tecnologias no processo ensino-aprendizagem, permeando o currículo e modificando as formas de ensinar e aprender. Nesse sentido, o educador precisa se apropriar da cultura digital e modificar sua prática pedagógica refletindo sobre seu uso e as contribuições que pode trazer para a aprendizagem e para o desenvolvimento do currículo (Almeida, 2010, p.68).

Infelizmente o potencial de utilização das tecnologias digitais da informação e comunicação (TDICs) ainda não é aproveitado como deveria em virtude de alguns obstáculos presentes no cotidiano escolar. Mercado (1999, p.33) aponta que o insucesso na implementação de inovações tecnológicas nas escolas pode ser decorrente de diversos fatores, dentre os quais destacamos:

- falta de domínio das novas tecnologias;
- resistência à mudança;
- a falta de identificação dos objetivos da utilização de determinada tecnologia;
- custos excessivos;

Com relação a estes fatores observa-se que as dificuldades referentes ao uso das ferramentas tecnológicas estão vinculadas muitas vezes à formação do educador, que ao longo de sua vida acadêmica não foi orientado sobre as possibilidades de uso das tecnologias na sua prática e também não recebeu capacitação nessa área. O “não saber” pode levar ao “não querer” utilizar as tecnologias por medo, insegurança.

Outro aspecto a destacar são as condições materiais oferecidas pelas escolas. Muitas vezes o professor se questiona: Como planejar o uso do computador nas aulas se na escola não há equipamentos suficientes e se a manutenção não acontece como deveria? Isto porque em grande parte das escolas públicas brasileiras as salas de informática (quando existem), são mal equipadas com número insuficiente de computadores para atender a demanda e falta de manutenção para aqueles que estão em uso. E este fator também contribui para dificultar o uso das tecnologias.

Enquanto educadores precisamos considerar que, inserir as tecnologias no contexto escolar com vistas a melhoria do processo ensino-aprendizagem não é tarefa fácil, e muitos obstáculos precisam ser vencidos para que isto ocorra. Mas não podemos desanimar e sim trabalhar com as condições reais buscando transformá-las.

2.2 A QUESTÃO DA FORMAÇÃO DO PROFESSOR PARA O USO DAS TECNOLOGIAS

A popularização das tecnologias em nosso país nas últimas décadas, fez com que o computador passasse a ser introduzido aos poucos nas escolas públicas brasileiras. No entanto, conforme aponta Carneiro (2002), esta introdução ocorreu sem que houvesse uma discussão sobre os critérios e objetivos de sua utilização pedagógica por parte dos profissionais da educação.

Para Ferreira (2008) o computador é uma ferramenta capaz de seduzir as pessoas, mas que também pode causar medo e resistência. Segundo este autor, entre os educadores pode-se observar reações diversas com relação às tecnologias. A maioria dos professores, por pertencer a uma geração que não nasceu com a informática, ainda se assusta com a presença dos computadores

nas escolas e resiste em inseri-los em sua prática, pois temem aquilo que não dominam. Assim, facilidades oportunizadas pelas tecnologias digitais da comunicação e informação, como a possibilidade de acesso a uma grande quantidade de informações e comunicação em tempo real, ainda hoje assustam e geram insegurança.

Entendemos que a presença dos recursos tecnológicos nas escolas faz com que o professor seja pressionado a flexibilizar sua prática e a buscar conhecimentos sobre o uso de tecnologias nas aulas. Valente (1993, p.1) aponta que “o professor capacitado para usar o computador como meio educacional” é um dos ingredientes básicos para a implantação dos recursos tecnológicos de forma eficaz na educação; os outros ingredientes seriam o computador, o *software* educativo e o aluno”.

Há que se considerar que o investimento na capacitação do professor deveria ser uma das prioridades das políticas públicas voltadas para a inserção das tecnologias nas escolas. De nada adianta ter recursos tecnológicos à disposição se não se tem domínio sobre seu uso, nem tampouco clareza dos objetivos ao utilizá-los. Diehl (2010) constatou este fato ao realizar um estudo sobre o uso das novas tecnologias da informação e comunicação no ambiente escolar. A pesquisadora observou que não basta ter nas escolas laboratórios de informática equipados, os professores necessitam de capacitação para fazer uso dos recursos disponíveis. Por não estarem devidamente capacitados, muitos educadores ainda se apegam à forma tradicional de ensino e não conseguem visualizar o potencial das tecnologias enquanto recurso pedagógico.

Marconi e Pulga (2010) também propõem reflexões sobre a capacitação dos professores para utilizar as tecnologias como parte das atividades pedagógicas e afirmam que a formação recebida geralmente não propicia os conhecimentos necessários para que isso aconteça. Para estas autoras, a formação dos educadores, além de contemplar o uso de metodologias, deveria possibilitar conhecer profundamente como acontece a aprendizagem e como intervir efetivamente na relação dos alunos com as tecnologias criando condições favoráveis para a construção de conhecimentos. Nesse sentido, entendemos que torna-se essencial oferecer condições para que o educador

conheça e saiba se posicionar criticamente frente ao uso das tecnologias, para que possa integrá-las à sua prática.

2.3 O USO DO COMPUTADOR NO PROCESSO ENSINO-APRENDIZAGEM

Ao analisar o uso do computador nas escolas públicas brasileiras nos últimos anos, Rocha (2008) menciona alguns problemas frequentes, como a insegurança dos professores para utilizá-lo por não terem domínio sobre como fazê-lo, a falta de planejamento para utilizar o computador nas aulas e o medo da possibilidade de “autonomia” do aluno. Observa-se que é difícil romper com o modelo de educação no qual o professor detém conhecimentos e os “transmite” ao aluno que os “recebe” passivamente. E a inserção de tecnologias como o computador no processo ensino-aprendizagem requer que se rompa com este modelo de educação.

Assim, um dos desafios que se coloca para o professor atualmente é mudar seu papel: deixar de ser um transmissor de conhecimentos, para tornar-se um mediador, priorizando “... não apenas o domínio de conteúdos, mas o desenvolvimento de habilidades, competências, inteligências, atitudes e valores”. (ROCHA, 2008, p.2). O fato de estarmos vivenciando uma era digital exige do professor uma atualização constante e mudanças na prática pedagógica.

Sobre as finalidades de uso do computador, Valente (1999) aponta que este equipamento deve ser mais do que um instrumento que ensina o aprendiz, deve ser uma “... ferramenta com a qual o aluno desenvolve algo e, portanto, o aprendizado ocorre pelo fato de estar executando uma tarefa por intermédio do computador” (VALENTE, 1999, p.13). Desta forma, o aluno torna-se um sujeito ativo em sua aprendizagem e o professor media a utilização das tecnologias e orienta e acompanha a construção de conhecimentos.

Cabe considerar que o uso do computador no ambiente escolar pode contribuir para transformar as relações estabelecidas em sala de aula. Nesse sentido, Ferreira 2002 (apud ROCHA, 2008) aponta alguns aspectos relacionados à utilização destes equipamentos nas escolas:

- a inversão da relação de poder do conhecimento, considerando que muitas vezes as crianças (alunos) dominam a informática e os adultos (professores/pais) não;
- a possibilidade de resposta imediata;
- não ter o erro como fracasso e sim como um elemento que exige reflexão/busca de outro caminho;
- desenvolve o poder de decisão, iniciativa e autonomia;
- favorece a flexibilidade do pensamento;
- estimula o desenvolvimento do raciocínio lógico, pois diante de uma situação-problema é necessário que o aluno analise os dados apresentados, descubra o que deve ser feito, levante hipóteses, estabeleça estratégias, selecione dados para a solução, busque diferentes caminhos para seguir;
- possibilita o desenvolvimento da atenção e concentração;
- favorece a expressão emocional.

Tais aspectos nos permitem observar que a utilização do computador nas aulas pode trazer muitas contribuições para o processo ensino-aprendizagem e que o professor tem um papel fundamental ao mediar e acompanhar esse processo.

Moran (2000) nos indica que as tecnologias *“permitem ampliar o conceito de aula, de espaço e tempo, de comunicação audiovisual, e estabelecer pontes novas entre o presencial e o virtual, entre o estar juntos e o estarmos conectados a distância”*. (MORAN, 2000, p. 12). Entendemos que esse potencial precisa ser explorado nas aulas e as tecnologias precisam ser vistas como ferramentas pedagógicas que podem tornar o aprendizado mais dinâmico e significativo.

3 PROCEDIMENTOS METODOLÓGICOS

3.1 CARACTERIZAÇÃO DA PESQUISA

Considerando os objetivos propostos, a presente pesquisa caracteriza-se como **exploratória** (GIL, 1991), uma vez que busca uma maior familiaridade com o tema investigado, procurando identificar como se dá o uso do computador pelos professores da escola pesquisada.

Para aprofundamento teórico do tema, foi realizado um **levantamento bibliográfico** a partir de materiais já elaborados, como livros e artigos científicos.

Do ponto de vista da abordagem, **combinou-se** aspectos da **pesquisa quantitativa** e da **pesquisa qualitativa**, considerando que esta combinação possibilita um aprofundamento maior do assunto estudado. Observa-se que, “a utilização conjunta da pesquisa qualitativa e quantitativa permite recolher mais informações do que se poderia conseguir isoladamente” (FONSECA 2002, p.20).

Buscou-se utilizar as potencialidades de cada abordagem (quantitativa e qualitativa) com o intuito de obter respostas mais abrangentes sobre a questão investigada. O aspecto quantitativo pode ser observado nas questões fechadas presentes no questionário que possibilitaram traduzir em números (que deram origem a gráficos e tabelas) opiniões e informações. O aspecto qualitativo pode ser observado na análise das tabelas e gráficos construídos a partir das questões fechadas e também nas questões abertas do questionário que viabilizaram aos sujeitos da pesquisa expressar livremente sua opinião sobre o tema investigado.

3.2 INSTRUMENTO DE COLETA DE DADOS

Para a coleta de dados optou-se pelo uso do **questionário**, por ser um instrumento que, segundo Gerhardt e Silveira (2009), apresenta algumas vantagens como atingir um maior número de pessoas simultaneamente,

possibilitar maior liberdade nas respostas em razão do anonimato e oferecer menores riscos de distorções pela não influência do pesquisador.

No caso deste estudo, o questionário é composto por:

- Questões fechadas, para as quais deve-se escolher uma resposta entre as constantes de uma lista predeterminada, indicando aquela que melhor corresponda à que deseja fornecer.
- Questões de múltiplas escolhas, fechadas com uma série de respostas possíveis.
- Questões abertas, que permitem respostas livres.

Estrutura do questionário:

- ✓ A questão 1 procura obter dados sobre o perfil dos entrevistados, como sexo, idade, formação, área de atuação e tempo de serviço;
- ✓ As questões de 2 a 8 são fechadas e tem a finalidade de identificar, dentre outros aspectos, os usos que o professor faz do computador e seus limites e possibilidades;
- ✓ As questões 9 e 10 são abertas e tem por objetivo possibilitar que o professor se expresse livremente sobre as contribuições do uso do computador e as dificuldades encontradas.

3.3 O CONTEXTO DA PESQUISA E OS SUJEITOS ENVOLVIDOS

A pesquisa foi realizada durante o mês de maio de 2016 em uma escola da Rede Pública Estadual de Ensino de Santa Catarina, situada na cidade de Araranguá/SC, que atende os seguintes Níveis e Modalidades de Ensino: Anos Iniciais e Anos Finais do Ensino Fundamental.

A referida escola funciona nos turnos matutino e vespertino e conta atualmente com 506 alunos regularmente matriculados, sendo 293 dos Anos Iniciais e 213 dos Anos Finais. Com relação ao corpo docente, a escola possui 31 professores, 29 mulheres e 02 homens. No que se refere à área de atuação, 13 professores lecionam para os Anos Iniciais do EF e 18 para os Anos Finais

do EF, dentre estes uma professora orientadora de tecnologia (responsável por este estudo). Quanto à estrutura física, a escola apresenta-se em boas condições e além de dependências como direção, secretaria, biblioteca, sala dos professores e banheiros, possui 10 salas de aula e 1 laboratório de informática. Este laboratório dispõe de internet banda larga 6 mb (wi fi) e nele há apenas 5 computadores funcionando. Além dos computadores, a escola possui outras tecnologias para uso pedagógico como projetor multimídia, aparelhos de DVD, TV e lousa digital.

No que se refere aos sujeitos envolvidos, participaram voluntariamente desta pesquisa 15 (quinze) professores que atuam na escola acima descrita. O perfil destes sujeitos foi obtido através do questionário aplicado aos mesmos e encontra-se especificado na análise dos dados deste estudo.

4 APRESENTAÇÃO E ANÁLISE DOS RESULTADOS

4.1 O QUESTIONÁRIO APLICADO AOS PROFESSORES

O questionário elaborado para o presente estudo foi aplicado aos 15 (quinze) professores participantes da pesquisa durante o mês de maio de 2016, com o intuito de investigar o uso do computador pelos mesmos.

A seguir apresentamos as informações solicitadas em cada questionamento, bem como os gráficos e tabelas elaborados de acordo com as respostas e, na sequência, uma breve análise sobre os dados obtidos.

Questionamento 1 - Perfil dos Professores participantes da pesquisa

Este questionamento é composto por itens que solicitam informações pessoais dos entrevistados, como sexo, idade, formação, dentre outras.

Tabela 1 – Sexo

Feminino	Masculino
93,33%	6,66%

Fonte: elaborada pelo próprio autor

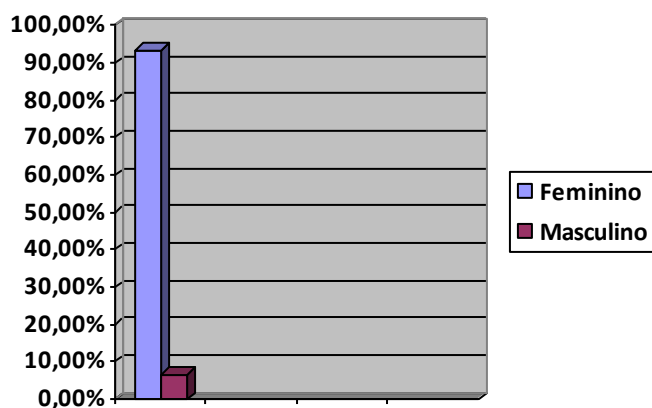


Gráfico 1 – Sexo

- Observa-se que grande parte dos professores é do sexo feminino, a exemplo do que ocorre na maioria das escolas brasileiras, conforme apontam Melo, Bertoncello e Bertoncello (2009) ao mencionar uma

pesquisa realizada pela Confederação Nacional dos Trabalhadores em Educação (CNTE), que revelou que 83% dos educadores do País são mulheres.

Faixa etária:

Tabela 2 – Faixa etária dos Professores

Faixa Etária (anos)	Percentual
21 a 30	60%
31 a 40	20%
41 a 50	13,3%
51 ou mais	6,6%

Fonte: elaborada pelo próprio autor

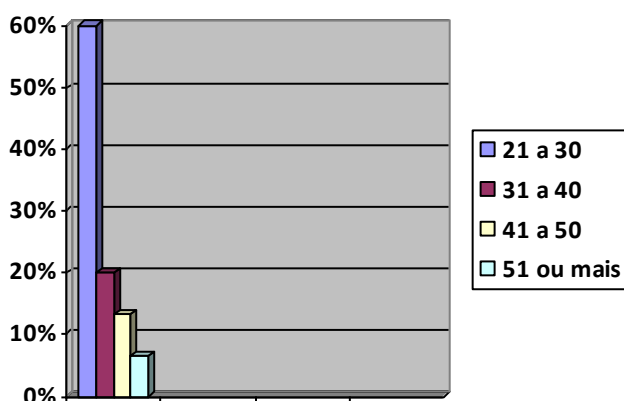


Gráfico 2 - Faixa etária

- 60% têm até 30 anos e 20% até 40 anos de idade, o que indica que grande parte dos professores que atua na escola investigada é jovem.

Formação:

Tabela 3 – Formação

Escolaridade	Percentual
Superior incompleto	0%
Superior completo	100%
Pós-Graduação	60%

Fonte: elaborada pelo próprio autor

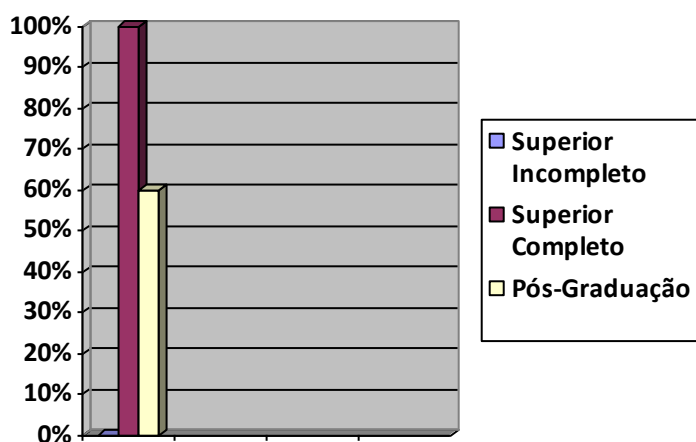


Gráfico 3 – Formação

- Todos os participantes da pesquisa possuem graduação na área em que atuam, sendo que destes, 60% cursaram alguma pós-graduação.

Área de atuação:

Tabela 4 – Área de atuação

Área de atuação	Percentual
Anos Iniciais EF	26,6%
Anos Finais EF	33,3%
Anos Iniciais e Anos Finais	33,3%

Fonte: elaborada pelo próprio autor

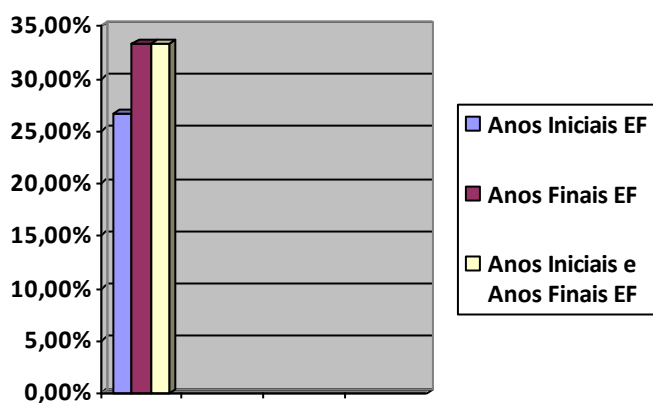


Gráfico 4 - Área de atuação

- Com relação à área de atuação, a tabela e o gráfico mostram que neste estudo há mais professores dos Anos Finais do que dos Anos Iniciais e que há também professores que atuam nos dois níveis de ensino, possivelmente ministrando aulas de artes e educação física.

Tempo de serviço:

Tabela 5 – Tempo de serviço

Tempo de serviço	Percentual
1 a 5 anos	53,3%
6 a 10 anos	33,3%
11 a 15 anos	0%
16 a 20 anos	13,3%
21 anos ou mais	0%

Fonte: elaborada pelo próprio autor

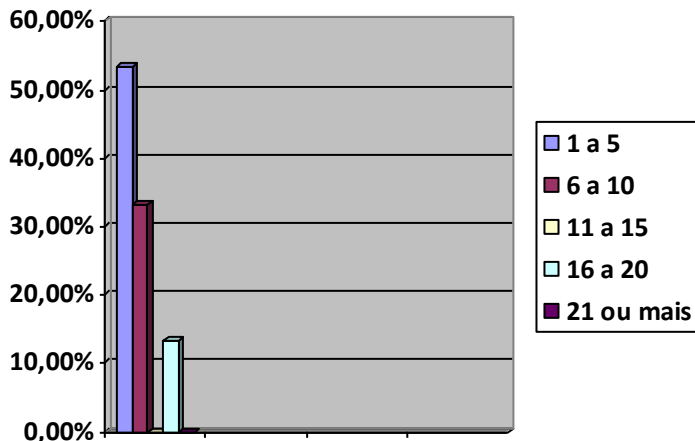


Gráfico 5 - Tempo de serviço

- Por situarem-se na faixa dos 30 anos de idade, a maioria dos professores desta pesquisa possui pouco tempo de serviço.

A apresentação dos dados sobre o perfil dos sujeitos da pesquisa indica que eles são, em sua maioria, mulheres, jovens, com graduação na área em que atuam e pouco tempo de serviço na educação.

Questionamento 2 - Local de acesso ao computador

No que se refere ao local de acesso ao computador, todos os professores afirmam utilizar esta tecnologia em sua residência e grande parte também menciona fazer uso do computador na escola.

Este dado indica que 100% dos professores envolvidos neste estudo possuem computador em casa, o que pressupõe certa familiaridade com esta tecnologia.

Tabela 6 – Ambientes onde os professores costumam utilizar o computador

Ambientes	Percentual
Somente em casa	13,3%
Somente na escola	0%
Em casa e na escola	86,6%
Outro	0%

Fonte: elaborada pelo próprio autor

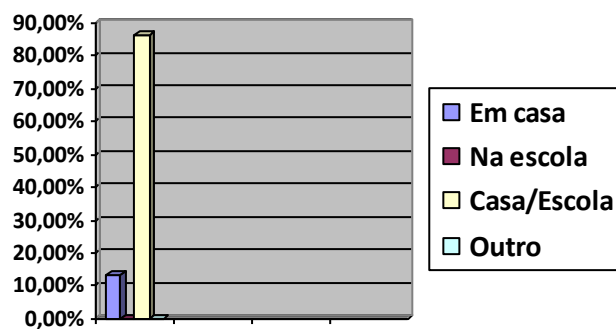


Gráfico 6 - Ambientes onde os Professores costumam utilizar o computador

Questionamento 3: Finalidades de uso do computador

Já com relação à finalidade, os usos mais frequentes são: enviar e receber mensagens de texto e preparar aulas e/ou planos de aula, seguidos de pesquisar conteúdos pedagógicos, preparar exercícios e provas, editar/digitar/copiar conteúdos, acessar redes sociais e usar portais da Secretaria da Educação.

Tabela 7 - Para que os professores utilizam o computador

Utilização do Computador	Percentual
Para participar de Redes Sociais	73,3%
Ler revistas e jornais online	60%
Enviar e receber mensagens de texto	100%
Preparar aula e/ou planos de aula	100%
Pesquisar conteúdos pedagógicos	93,3%
Preparar lista de exercícios e/ou provas	86,6%
Editar/Digitar/copiar conteúdos	86,6%
Criar uma apresentação	60%
Produzir/editar conteúdos de áudio ou vídeo	33,3%
Participar de cursos de formação à distância	40%
Usar Portais da Secretaria da Educação	80%
Outro	0%

Fonte: elaborada pelo próprio autor

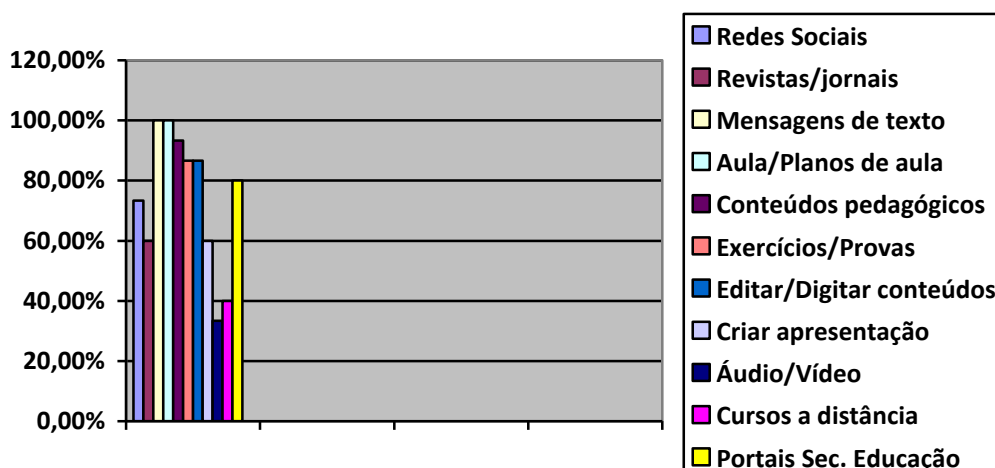


Gráfico 7 - Para que os professores utilizam o computador

Um estudo realizado por Melo, Bertencello e Bertencello (2009) observou que a maioria dos educadores possui computador em seus lares e que as novas tecnologias passaram a ser o principal meio de arquivo, transferência ou pesquisa de informação e o principal meio de comunicação, direta ou indireta, entre os professores pesquisados.

Os dados obtidos no presente estudo também apontam nesta direção, mostrando que os professores possuem computador em casa (100%) e a maioria utiliza esta tecnologia com várias finalidades, possuindo familiaridade com o computador.

Questionamento 4 – Capacitação para trabalhar com tecnologias

Quando questionados sobre a capacitação para trabalhar com tecnologias, apenas 1/3 (um terço) dos professores afirmou ter recebido alguma formação nesta área. A maioria não teve acesso a cursos que orientassem sobre o uso das TDICs no processo ensino-aprendizagem.

Tabela 8 – Capacitação para trabalhar com tecnologias em sala de aula

Receberam	Não receberam
33,3%	66,6%

Fonte: elaborada pelo próprio autor

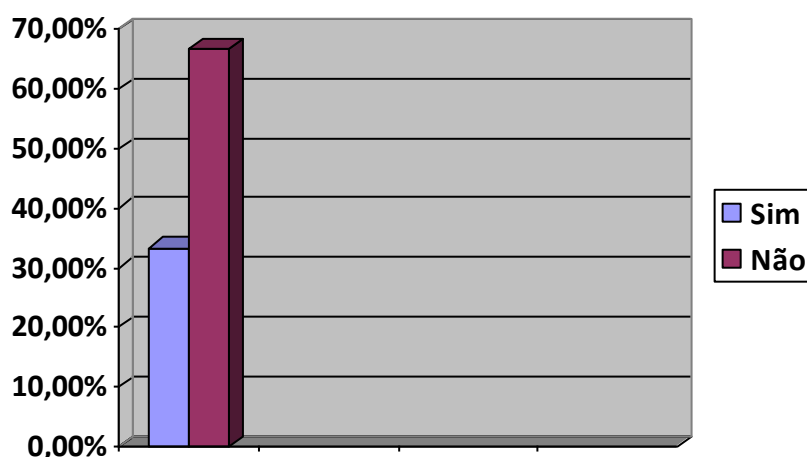


Gráfico 8 – Capacitação para trabalhar com tecnologias em sala de aula

Nos últimos anos, muitos estudos que abordam a inserção das tecnologias no meio educacional tem destacado a necessidade de capacitação dos educadores com relação ao uso pedagógico das TDICs (Valente, 2005; Ferreira, 2008; Diehl 2010).

A realidade dos sujeitos desta pesquisa não é diferente e também requer atenção. Possivelmente conhecimentos básicos para utilizar o computador os professores investigados possuem, uma vez que acessam esta tecnologia em suas residências. Mas a formação do professor deve ir além, é preciso criar condições para que ele possa “[...] entender por que e como integrar o computador na sua prática pedagógica” (VALENTE, 2005, p.30).

Questionamento 5 – Condições da sala de informática da escola

Com relação à sala de informática da escola, a mesma é considerada ruim por mais da metade dos professores, o que deve-se ao fato de haver apenas 5 (cinco) computadores em condições de uso e a qualidade da internet não ser muito boa (sinal fraco, internet lenta).

Tabela 9 - Avaliação sobre as condições da sala de informática da escola

Qualidade	Percentual
Ótima	0%
Boa	46,6%
Ruim	53,3%

Fonte: elaborada pelo próprio autor

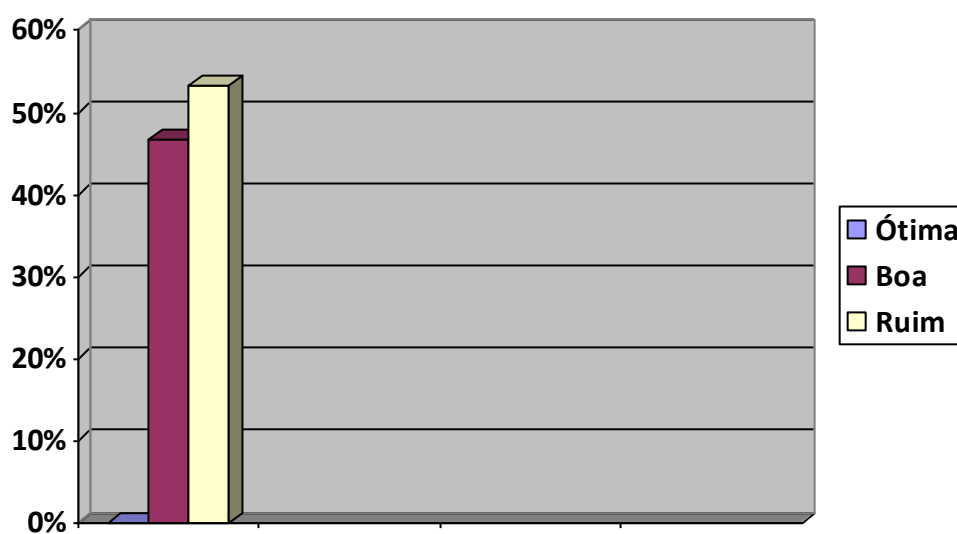


Gráfico 9 – Avaliação sobre as condições da sala de informática da escola

Questionamento 6 - Frequência de uso da sala de informática

Tabela 10 – Frequência com que o professor utiliza a sala de informática

Frequência	Percentual
Uma vez por mês	46,6%
Duas a três vezes por mês	13,3%
Mais de três vezes por mês	40%

Fonte: elaborada pelo próprio autor

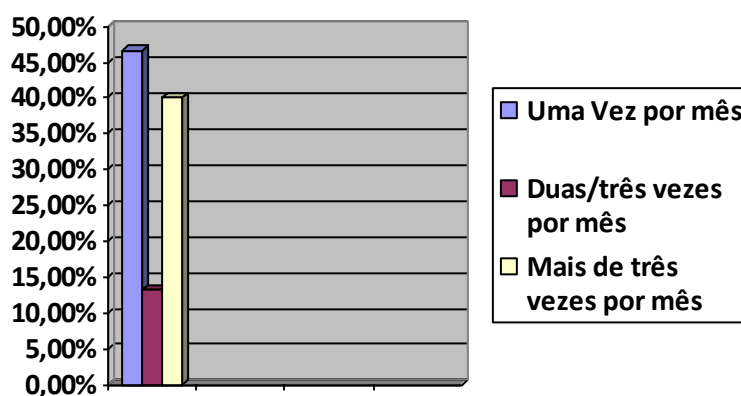


Gráfico 10 – Frequência com que o professor utiliza a sala de informática

Apesar da infraestrutura da sala de informática não ser muito boa, a maioria dos professores afirma utilizar este espaço com seus alunos ao menos uma vez por mês.

Questionamento 7 – Objetivos da utilização do computador nas aulas

No que se refere aos objetivos de uso nas aulas, grande parte dos professores aponta utilizar o computador para a abordagem de conteúdos e a realização de pesquisas na internet. Essas são tarefas menos complexas, que não envolvem conhecimentos específicos como àquelas relacionadas à criação e edição de vídeos/áudios/imagens, que foram pouco mencionadas pelos professores.

Tabela 11 – Objetivos da utilização do computador nas aulas pelos professores

Objetivo	Percentual
Abordagem de conteúdo	73,3%
Realização de pesquisa na internet	66,6%
Desenvolver atividade em grupo	13,3%
Motivar os alunos	40%
Utilizar jogos educativos	13,3%
Edição de vídeos/fotos/áudios	6,6%
Digitação de trabalho	13,3%
Outro. Qual?	0%

Fonte: elaborada pelo próprio autor

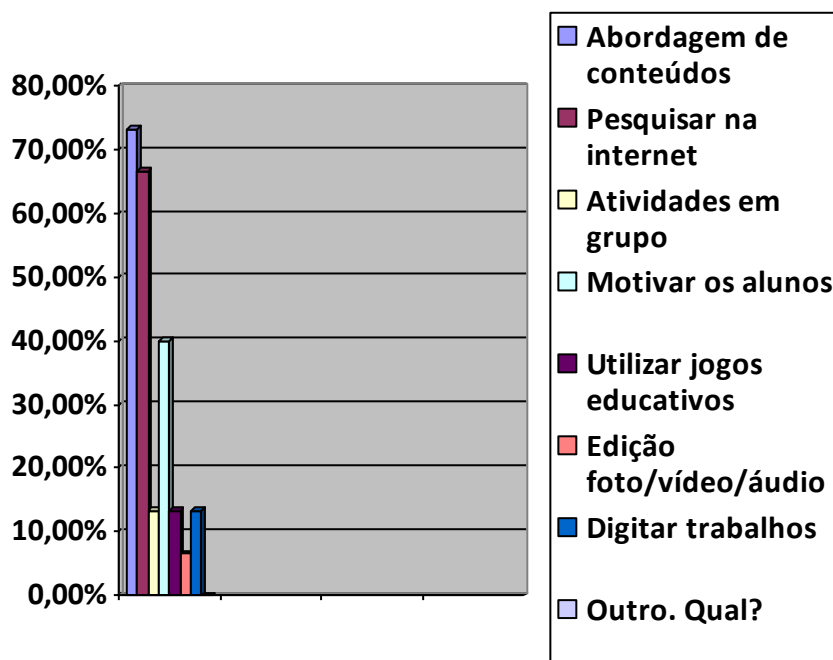


Gráfico 11 – Objetivos da utilização do computador nas aulas pelos professores

A falta de capacitações para o uso de tecnologias talvez explique a predominância de realização de tarefas mais simples com o uso do computador.

Questionamento 8 – Problemas identificados com relação ao uso pedagógico do computador

As respostas a este questionamento indicam que fatores relacionados à infraestrutura (poucos computadores, falta de manutenção nos equipamentos e internet ruim) e o número elevado de alunos por turmas são os principais problemas no uso pedagógico do computador para os professores participantes deste estudo.

Tabela 12 – Problemas encontrados no uso pedagógico do computador

Problemas	Percentual
Falta de capacitação	20%
Espaço físico inadequado	13,3%
Número elevado de alunos por turma	100%
Número insuficiente de computadores	100%
Falta de manutenção dos equipamentos	100%
Falta de acesso a internet	53,3%

Fonte: elaborada pelo próprio autor

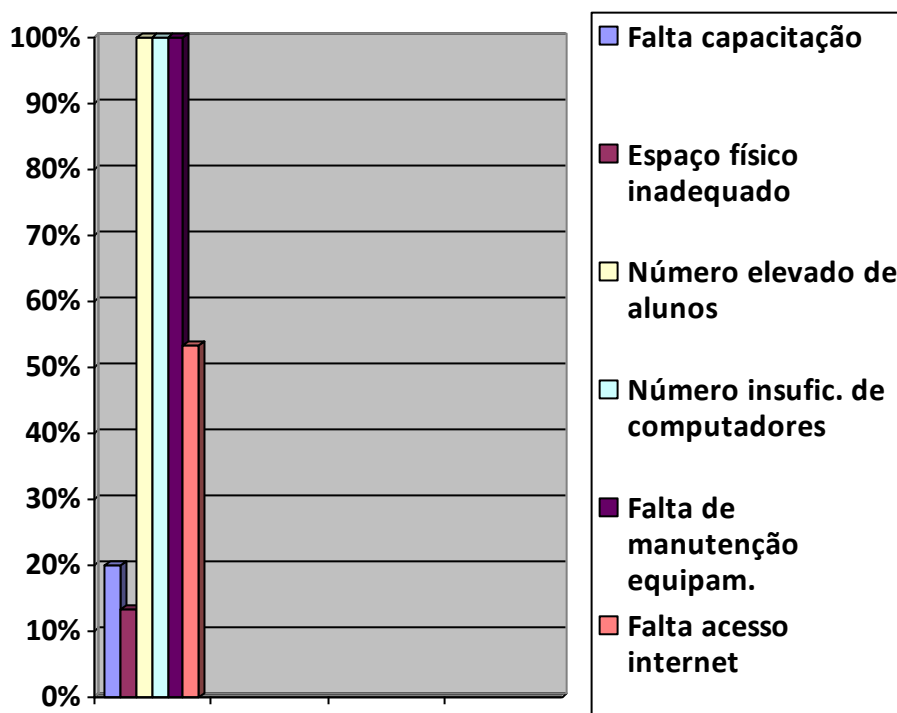


Gráfico 12 – Problemas encontrados no uso pedagógico do computador

Questionamento 9 – Contribuições que o uso do computador pode trazer para o processo ensino-aprendizagem

Nesta questão aberta os professores participantes da pesquisa mencionaram que o uso do computador possibilita:

- Ir além dos conteúdos dos livros didáticos;
- Analisar diferentes pontos de vista;
- Conectar os alunos com o mundo digital;
- A realização de pesquisas;
- Acesso rápido a informações e conteúdos;
- Aproximação com as tecnologias;
- Interação;
- Autonomia;
- Motivar os alunos;
- Aulas mais dinâmicas e interativas;
- Despertar a atenção;
- Contato com fontes diversificadas de conhecimentos;
- Trabalho com jogos educativos;
- Digitação de trabalhos.

Observa-se que os professores apontaram uma variedade de contribuições referentes ao uso do computador nas aulas, o que indica que eles procuram explorar este recurso de acordo com os conhecimentos de que dispõe. As contribuições mais citadas referem-se à motivação para aprender, despertar a atenção e realizar pesquisas.

Questionamento 10 – Dificuldades para utilizar o computador nas aulas

O número insuficiente de computadores e a grande quantidade de alunos por turma foram as dificuldades mais apontadas nesta questão aberta pelos sujeitos desta pesquisa. Segundo Lima (et al, 2007) este problema pode ser observado em grande parte das escolas, principalmente públicas. Um estudo realizado pelos autores indica que, com relação ao uso do computador, um dos grandes problemas para os professores é “ [...] a quantidade restrita de máquinas para atender a grande quantidade de alunos [...]” (LIMA et al. 2007, p.18).

Outra dificuldade mencionada foi a falta de capacitação para trabalhar com tecnologias, como o computador. Atualmente observa-se carências tanto na formação inicial quanto na formação continuada dos educadores. Com relação a esta dificuldade diferentes pesquisadores como Ferreira (2008), Valente (2005) e Rocha (2008), chamam a atenção para a necessidade de investimento em capacitações voltadas para a inserção das TDICs na prática pedagógica. É preciso que o educador tenha acesso a conhecimentos teóricos e práticos que possibilite o domínio do uso das tecnologias e sua integração na prática pedagógica de forma crítica e reflexiva.

A qualidade da internet da escola (o fato da internet ser “lenta” e o wifi cobrir apenas a sala de informática da escola) também foram dificuldades mencionadas com frequência pelos professores.

4.2 ALGUNS LIMITES E POSSIBILIDADES DE USO DO COMPUTADOR

Considerando a análise das informações obtidas através do questionário, apresentamos a seguir alguns limites e possibilidades de uso do computador entre os sujeitos investigados.

4.2.1 Os limites

Na percepção dos professores que participaram desta pesquisa, descrita na apresentação das respostas ao questionamento 10, as dificuldades em

relação ao uso do computador como ferramenta pedagógica se referem principalmente:

- à infraestrutura oferecida pela escola (poucos computadores, falta de manutenção dos equipamentos e internet lenta);
- à grande quantidade de alunos por turma e
- à ausência de capacitação na área.

Entendemos que tais dificuldades se constituem em limites que acabam fazendo com que muitos educadores deixem de explorar o potencial de tecnologias como o computador em suas aulas. Dificuldades semelhantes são apontadas em um estudo desenvolvido por Martinazzo et al. (2010) a respeito do uso do computador e da internet nas escolas públicas brasileiras. Segundo este estudo, infraestrutura, formação de professores e problemas com acesso à internet são os principais entraves ao uso pedagógico do computador.

Lima et al. (2007), Carvalho (2012) e Ferreira (2010) também apontam questões relacionadas à infraestrutura como dificuldades encontradas pelos professores ao buscar inserir tecnologias como o computador em sua prática. Tais estudos consideram que em muitas escolas a quantidade de alunos por sala é superior ao número de computadores, o que faz com que o número de equipamentos seja insuficiente para atender aos alunos; outro problema é a falta de manutenção periódica para os computadores existentes.

A infraestrutura oferecida pela escola aliada a grande quantidade de alunos por turma, faz com que muitas vezes haja a necessidade de formar grupos de três ou mais integrantes para utilizar os computadores, o que pode dificultar a realização do trabalho planejado pelo professor. Problemas relacionados à internet também dificultam a realização das atividades. Infelizmente, em nossos dias, estes são limites que muitas vezes levam alguns professores a não utilizar o computador na prática pedagógica.

No que se refere a dificuldade relacionada à formação para o uso de tecnologias, observa-se que grande parte dos professores participantes desta pesquisa não recebeu capacitação voltada para a integração de recursos tecnológicos como o computador no desenvolvimento do currículo. Estes professores, em sua maioria com pouco tempo de serviço, provavelmente

concluíram a licenciatura nos últimos dez anos. Mesmo assim, muitos afirmam não ter recebido formação para o uso de tecnologias.

Sobre este problema, Melo e Bertencello (2009) apontam que nos cursos de formação docente ainda faltam ações, como a inclusão de uma disciplina específica, para capacitar os professores da educação básica para o uso de tecnologias.

Ainda com relação à capacitação, Carvalho (2012) considera que a pouca formação dos professores para o uso de tecnologias como o computador acaba limitando a utilização destes recursos no âmbito escolar. Segundo a autora, os cursos de formação continuada, quando oferecidos, muitas vezes enfatizam a parte técnica e distanciam-se do pedagógico, o que acaba frustrando os professores. Isto porque, integrar tecnologias como o computador no desenvolvimento do currículo não é tarefa fácil e as dificuldades geralmente estão relacionadas ao desconhecimento sobre como associar o computador aos objetivos das aulas (CARVALHO, 2010, p.50). Altoé e Fugimoto (2009, p. 164) também indicam que a formação do professor não tem acompanhado a inserção das tecnologias nas escolas, o que dificulta a implementação de mudanças na prática pedagógica de muitos educadores.

Diante deste contexto, torna-se necessário oferecer aos professores capacitação para que eles possam refletir sobre o **quê, como, onde, como, porquê, para quê, a quem e para quem** servem as novas tecnologias, para que possam integrar estes recursos à sua prática pedagógica de forma crítica e reflexiva (STAHL, 2000). As capacitações também precisam possibilitar aos educadores reflexões como as sugeridas por Almeida (1998 p. 50 apud CARVALHO, 2012) sobre como trabalhar usando o computador de modo a:

- estimular os alunos a procurar e selecionar informações;
- incentivar novas formas de pensar;
- orientar a construção e reconstrução de conhecimentos;
- aguçar a curiosidade para buscar dados, trocar informações;
- conhecer outras culturas;
- olhar o mundo além das paredes da escola.

Observa-se que muitos são os limites que se colocam como desafios a serem superados por todo educador que se propõe a inserir tecnologias como

o computador na sua prática. E esta inserção precisa ser estimulada através da oferta de capacitações de qualidade e melhoria na infraestrutura disponível nas escolas.

4.2.2 As possibilidades de uso do computador

Sobre a utilização do computador no processo ensino-aprendizagem, em suas respostas os professores indicam utilizar este recurso principalmente para realizar pesquisas, despertar a atenção dos alunos e motivar para o aprendizado. Estas possibilidades de uso também são apontadas por Carvalho (2012), que entende que o computador pode contribuir para motivar os alunos tornando o aprendizado mais interessante e significativo. Com relação ao uso deste recurso para pesquisas, esta autora indica que é comum entre os professores propor este tipo de atividade. No entanto a pesquisa não deve ser vista apenas como simples coleta de informações, mas uma atividade mediada pelo professor com o intuito de levar o aluno a analisar, comparar informações, construir conhecimentos.

Outros usos do computador mencionados pelos professores neste estudo foram: ir além dos conteúdos dos livros didáticos; analisar diferentes pontos de vista; acesso rápido a informações e conteúdos; interação; autonomia; aulas mais dinâmicas e interativas; despertar a atenção; contato com fontes diversificadas de conhecimentos; trabalho com jogos educativos, digitação de trabalhos. Possibilidades semelhantes com relação ao uso dos computadores são apontadas por Nascimento (2007, p.43). Ao abordar situações positivas proporcionadas pela informática no ambiente educacional este autor destaca, dentre outras:

- a autonomia propiciada aos alunos no desenvolvimento dos trabalhos,
- a motivação e o incentivo a criatividade,
- a curiosidade aguçada diante das possibilidades ilimitadas de pesquisa na internet,
- os ambientes tornam-se mais dinâmicos e ativos,
- os alunos tornam-se mais concentrados,

- os alunos colaboram entre si,
- estímulo ao desenvolvimento das habilidades de comunicação e de estrutura lógica do pensamento.

Através das ideias apresentadas observa-se que muitas são as possibilidades de uso do computador no processo ensino-aprendizagem. Assim, com base na análise da percepção dos professores envolvidos nesta pesquisa e em estudos voltados para o tema que estamos abordando (dentre os quais VALENTE, 2005; NASCIMENTO, 2007; ALTOÉ e FUGIMOTO, 2009; FERREIRA, 2010; MARCONI e PULGA, 2010; MARTINAZZO et a., 2010; CARVALHO, 2012), entendemos que o computador pode ser utilizado para:

- ✓ aumentar a motivação dos alunos;
- ✓ despertar o interesse para o aprendizado;
- ✓ incentivar a autonomia;
- ✓ instigar a curiosidade;
- ✓ incentivar a criatividade;
- ✓ o desenvolvimento de habilidades como atenção, concentração, raciocínio rápido;
- ✓ o acesso grande quantidade de informações e de fontes diversas;
- ✓ a comunicação em rede (via internet, em tempo real);
- ✓ a formulação de hipóteses e a busca de respostas para as mesmas (testando-as, analisando resultados, formulando e reformulando conceitos);
- ✓ o desenvolvimento de trabalhos interdisciplinares;
- ✓ o ensino através de jogos digitais e outros softwares educativos disponíveis para os educadores.

Este estudo nos permite observar também, que o uso do computador no ambiente escolar, a exemplo de outras tecnologias, pode propiciar que o aluno se torne um sujeito ativo, construindo e reconstruindo conhecimentos. Nesse sentido, é preciso que o professor receba orientações para integrar o computador e outras tecnologias na sua prática e passe a mediar a construção de conhecimentos com a contribuição destes recursos.

CONSIDERAÇÕES FINAIS

O presente estudo teve o intuito de investigar os limites e possibilidades de utilização do computador como ferramenta auxiliar no processo-ensino aprendizagem e contou com a participação de professores em sua maioria, mulheres, jovens e com pouca experiência na educação.

Através das respostas aos questionamentos pode-se observar que os professores envolvidos consideram que o ambiente escolar onde atuam não oferece estrutura adequada para a inserção do computador nas aulas, uma vez que existem apenas cinco equipamentos em uso e o acesso à internet apresenta problemas.

A capacitação também é apontada como uma necessidade e os educadores acabam utilizando o computador para o desenvolvimento de tarefas menos complexas. Assim não costumam utilizar o potencial desta tecnologia em outras atividades nas quais os alunos poderiam ter uma participação mais ativa (produzindo materiais, usando a criatividade, construindo conhecimentos).

Com relação ao uso do computador nas aulas, os professores apontam, dentre outras contribuições, a motivação dos alunos, a possibilidade de ampliação dos conhecimentos e o acesso a diferentes fontes de informação.

Cabe destacar que a pesquisa realizada trouxe reflexões importantes sobre a realidade onde atuo, indicando que o potencial de uso computador enquanto ferramenta auxiliar no processo ensino-aprendizagem, ainda é pouco explorado pela maioria dos professores. A ausência de capacitação e infraestrutura precária são limites que se evidenciam no dia-a-dia destes educadores e que acabam dificultando a utilização dos recursos tecnológicos. Pude observar que os professores que participaram deste estudo reconhecem que a inclusão de tecnologias como o computador em sua prática pedagógica é uma necessidade em nossos dias e nesse sentido eles procuram fazer o possível diante das condições materiais e dos conhecimentos que possuem.

Reflexões sobre o uso do computador no ambiente escolar também foram propiciadas pelo Curso de Especialização em Educação na Cultura Digital da Universidade Federal de Santa Catarina, o que incentivou a

realização desta pesquisa. A partir da análise das informações obtidas observo a necessidade de estimular o uso deste recurso tecnológico junto aos meus colegas professores bem como orientá-los com relação às possibilidades de uso na prática pedagógica.

Ressalto que os conhecimentos construídos durante a Especialização trouxeram importantes contribuições para minha formação enquanto Professora Orientadora de Tecnologia. Foram muitas as experiências vivenciadas que orientaram com relação ao uso das tecnologias no ambiente escolar, trazendo sugestões e novos conhecimentos. Conhecimentos estes que com certeza podem ser utilizados para inserir mudanças na realidade onde atuo.

Como sugestão para a realização de trabalhos futuros, considero interessante investigar a percepção dos alunos sobre o uso de tecnologias como o computador no ambiente escolar. Conhecer a opinião dos alunos sobre este tema tão discutido em nossos dias no meio educacional pode contribuir para reflexões e a proposição de mudanças no processo ensino-aprendizagem.

REFERÊNCIAS

ALMEIDA, Maria Elizabeth Bianconcini de. **Proinfo: informática e formação de professores. Secretaria de Educação a Distância**. Brasília: Ministério da Educação, Seed. Editora Parma Ltda, 2000.

_____; SILVA, Maria da Graça Moreira da. **Currículo, Tecnologia e Cultura Digital: espaços e tempos de web currículo**. Revista e-curriculum, São Paulo, v.7 n.1 Abril/2011. Disponível em: <<http://revistas.pucsp.br/index.php/curriculum>>. Acesso em 28 maio 2016.

_____. **Transformações no trabalho e na formação docente na educação a distância on-line**. Em Aberto, Brasília, v. 23, n. 84, p. 67-77, nov. 2010.

ALTENFELDER, Anna Helena; VIANA, Claudemir; BLASIS, Eloísa de; ESTIMA, Regina Inês Villas Bôas; BERTOCCHI, Sonia. **Fundamentos para a prática pedagógica na cultura digital**. Cenpec, São Paulo, 2011.

ALTOÉ, Anair; FUGIMOTO, Sonia Maria Andreto. **Computador na educação e os desafios educacionais**. IX Congresso Nacional de Educação – EDUCERE PUC: Paraná, 2009. Disponível em: <http://www.pucpr.br/eventos/educere/educere2009/anais/pdf/1919_1044.pdf> Acesso em: 22 jun. 2016.

CARNEIRO, Raquel. **Informática na educação: representações sociais do cotidiano**. São Paulo: Cortez, 2002.

CARVALHO, Janaine Moura. **O uso pedagógico dos laboratórios de informática nas escolas de Ensino Médio de Londrina**. 2012. Trabalho de Conclusão de Curso (Graduação em Pedagogia) - Universidade Estadual de Londrina, Londrina, 2012. Disponível em: <<http://www.uel.br/ceca/pedagogia/pages/arquivos/JANAINE%20MOURA%20D%20CARVALHO.pdf>> Acesso em: 29 mai. 2016

DIEHL, Kátia. **Análise dos resultados obtidos com o uso das novas tecnologias da informação e comunicação no ambiente escolar de uma escola estadual de ensino fundamental**. Trabalho de Conclusão de Curso. Porto Alegre: UFRGS, 2010. Disponível em: <<https://www.lume.ufrgs.br/bitstream/handle/10183/35722/000795179.pdf?sequence=1>> Acesso em 06 jun. 2016.

FERREIRA, Andréia de Assis. **O computador no processo ensino-aprendizagem: da resistência a sedução**. Trabalho & Educação. Vol.17, nº 2, maio/agosto 2008. Disponível em: <<http://www.portal.fae.ufmg.br/seer/index.php/trabedu/article/viewFile/330/299>> Acesso em 20 abril 2016.

FERREIRA, Marlene Rodrigues. **A utilização da tecnologia na potencialização da leitura e escrita.** Trabalho de Conclusão de Curso FAGED/UFRGS. Porto Alegre, 2010. Disponível em: <<http://www.lume.ufrgs.br/bitstream/handle/10183/35731/000795211.pdf?sequence=1>> Acesso em 20 jun. 2016.

FONSECA, João José Saraiva. **Metodologia da pesquisa científica.** Fortaleza: UEC, 2002. Apostila.

FUGIMOTO, Sônia Maria Andreto. **Informática na educação: a questão da utilização do computador na escola em uma perspectiva construcionista.** Disponível em: <http://alb.com.br/arquivo-morto/edicoes_anteriores/anais17/txtcompletos/sem16/COLE_1066.pdf>. Acesso em 20 abril 2016.

GERHARDT, Tatiana Engel; SILVEIRA, Denise Tolfo. (Org.). **Métodos de Pesquisa.** Porto Alegre: Editora da UFRGS, 2009.

GIL, Antônio Carlos. **Como elaborar projeto de pesquisa.** 3. ed. São Paulo: Atlas, 1991.

LIMA, Melquisedeque Rodrigues de; SILVA, Nádia Izabel da; ARAÚJO, Renata Kelly de Souza; ABRANCHES, Sérgio. **O impacto do uso da tecnologias no aprendizado dos alunos do Ensino Fundamental I.** UFPE, 2007. Disponível em: <https://www.ufpe.br/ce/images/Graduacao_pedagogia/pdf/2007.2/o%20impacto%20do%20uso%20das%20tecnologias%20no%20aprendizado%20dos%20alunos%20do%20ensino%20fundamental%20i.pdf> Acesso em 13 jun.2016

MARCONI, Neusa Maria; PULGA, Roseli Vicente. **O computador no processo ensino-aprendizagem: prática e atuação dos professores.** Planeta Educação , 2010. Disponível em: <<http://www.planetaeducacao.com.br/portal/artigo.asp?artigo=1735>> Acesso em 30 maio 2016.

MARTINAZZO, Alexandre Antonino Gonçalves; CORRÊA, Ana Grasielle Dionisio; YIN, Ho Tsung; BIAZON, Leandro Coletto; VENANCIO, Valkiria; LOPES, Roseli de Deus. **O uso dos computadores e da internet nas escolas públicas de capitais brasileiras.** Fundação Victor Civita, São Paulo, 2010. Disponível em: <http://www.institutounibanco.org.br/wp-content/uploads/2013/07/o_uso_de_computadores_na_escola.pdf>. Acesso em: 12 jun. 2016.

MELO, Antonio Claudemir de; BERTONCELLO, Ludhiana; BERTONCELLO, Valdecir . **O uso de novas tecnologias pelos professores de geografia das escolas públicas: um estudo de caso na cidade de Maringá.** EDUCERE, 26 a 29 de outubro de 2009, PUCPR. Disponível em: <http://www.pucpr.br/eventos/educere/educere2009/anais/pdf/2464_1096.pdf> Acesso em: 10 jun. 2016

MERCADO, Luis Paulo Leopoldo. **Formação continuada de professores e novas tecnologias**. Maceió: EDUFAL, 1999.

MORAN, José Manuel; MASSETTO, Marcos T.; BEHRENS, Marilda Aparecida. **Novas tecnologias e mediação pedagógica**. 6 ed. Campinas (SP): Papirus, 2000.

NASCIMENTO, João Kerginaldo Firmino do. **Informática aplicada à educação**. Brasília: Universidade de Brasília, 2007.

ROCHA, Sinara Socorro Duarte. **O uso do Computador na Educação: a Informática Educativa**. Revista Espaço Acadêmico, nº 85, junho de 2008. Disponível em: <<http://www.espacoacademico.com.br/085/85rocha.htm>>. Acesso em 29 maio 2016.

STAHL, Marimar. **Formação de professores para uso das novas tecnologias de comunicação e informação**. PUC, Rio de Janeiro, 2000. Disponível em:< www.maxwell.vrac.puc-rio.br/2030/PROF_NITCS.DOC > Acesso em 20 jun. 2016

TAJRA, F. **Informática na Educação: novas ferramentas para o professor da atualidade**. 2ª ed. rev., atual. E amp. São Paulo, Érica, 2000.

_____. **Informática na Educação: novas ferramentas para o professor da atualidade**. 2ª Ed. São Paulo, Érica, 2007.

VALENTE, José Armando. **Pesquisa, comunicação e aprendizagem com o computador. O papel do computador no processo ensino-aprendizagem**. In: Integração das Tecnologias na Educação/ Secretaria de Educação a Distância. Brasília: Ministério da Educação, Seed, 2005. 204 p Disponível em: <<http://portal.mec.gov.br/seed/arquivos/pdf/1sf.pdf>> Acesso em: 29 maio 2016.

_____. (Org.). **O Computador na Sociedade do Conhecimento: repensando a educação**. Campinas, SP: UNICAMP -NIED, 1999. Disponível em: <<http://www.fe.unb.br/catedraunescoead/areas/menu/publicacoes/livros-de-interesse-na-area-de-tics-na-educacao/o-computador-na-sociedade-do-conhecimento>>. Acesso em: 20 abril 2016.

_____. **Como explorar o potencial das tecnologias de informação e comunicação na aprendizagem**. In: VALENTE, José Armando; FREIRE, Fernanda Maria Pereira (orgs.). **Aprendendo para a vida: os computadores na sala de aula**. São Paulo: Editora Cortez, 2001.

_____. **Computadores e conhecimento: repensando a educação**. Campinas: UNICAMP. 1993.

Questionário

Caro Professor,
Este questionário faz parte de uma pesquisa que tem por objetivo investigar os limites e possibilidades do uso do computador como ferramenta auxiliar no processo ensino-aprendizagem. Contamos com sua colaboração para responder as perguntas a seguir.

1- Algumas informações pessoais:

- Sexo
 Feminino Masculino
- Faixa etária
 21 a 30 anos 31 a 40 anos 41 a 50 anos 51 anos ou mais
- Formação
 Superior Incompleto Superior Completo Pós-Graduação
- Área de atuação
 Anos iniciais do Ensino Fundamental
 Anos Finais do Ensino Fundamental
 Outra. Qual? _____
- Tempo de serviço como professor (considere todas as escolas em que trabalhou):
 1 a 5 anos
 6 a 10 anos
 11 a 15 anos
 16 a 20 anos
 21 anos ou mais

2- Em que ambientes você costuma utilizar o computador?

- Somente em casa
 Somente na escola
 Em casa e na escola
 Em outro local. Qual: _____

3- Para que você utiliza o computador? (você pode assinalar um ou mais itens)

- Para participar de Redes Sociais
 Ler revistas e jornais online
 Enviar e receber mensagens de texto
 Preparar aula e/ou planos de aula
 Pesquisar conteúdos pedagógicos
 Preparar lista de exercícios e/ou provas
 Editar/Digitar/copiar conteúdos
 Criar uma apresentação
 Produzir/editar conteúdos de áudio ou vídeo
 Participar de cursos de formação à distância
 Usar Portais da Secretaria da Educação
 Outro. Qual? _____

4- Durante o tempo em que atua como professor você recebeu alguma capacitação para trabalhar com tecnologias (como o computador) em suas aulas?

- Sim
 Não

5- Como você avalia a Sala de informática de sua escola:

- Ótima
 Boa
 Ruim

Justifique em poucas palavras sua resposta:

mas poucos ter mais computadores

6- Com que frequência você utiliza a Sala de informática de sua escola com seus alunos?

- Uma vez por mês
 Duas a três vezes por mês
 Mais de três vezes por mês

7- Com que objetivo você utiliza o computador nas suas aulas (assinale um item ou mais, de acordo com sua realidade):

- Para a abordagem de conteúdos
 Para a realização de pesquisa na internet
 Para desenvolver atividades em grupo
 Para motivar os alunos
 Para utilizar jogos educativos
 Para a edição de vídeos/fotos/áudios
 Para a digitação de trabalhos
 Outro. Qual? _____

8- Com relação aos problemas para o uso pedagógico do computador, assinale um ou mais itens que considerar pertinentes, de acordo com a realidade de sua escola:

- Falta de capacitação dos professores para utilizar o computador
 Espaço físico inadequado
 Número elevado de alunos por turma
 Número insuficiente de computadores
 Falta de manutenção dos equipamentos existentes
 Falta de acesso à internet
 Nenhuma das alternativas

Questões abertas:

1- Cite três contribuições que o uso do computador pode trazer para o processo ensino-aprendizagem:

Pesquisas, digitar trabalhos, comben

2- Cite três dificuldades que você encontra para utilizar o computador em suas aulas:

Poucos computadores

Agradecemos sua colaboração!

Questionário

Caro Professor,
Este questionário faz parte de uma pesquisa que tem por objetivo investigar os limites e possibilidades do uso do computador como ferramenta auxiliar no processo ensino-aprendizagem. Contamos com sua colaboração para responder as perguntas a seguir.

1- Algumas informações pessoais:

- Sexo**
 Feminino Masculino
- Faixa etária**
 21 a 30 anos 31 a 40 anos 41 a 50 anos 51 anos ou mais
- Formação**
 Superior Incompleto Superior Completo Pós-Graduação
- Área de atuação**
 Anos iniciais do Ensino Fundamental
 Anos Finais do Ensino Fundamental
 Outra. Qual? _____
- Tempo de serviço como professor (considere todas as escolas em que trabalhou):**
 1 a 5 anos
 6 a 10 anos
 11 a 15 anos
 16 a 20 anos
 21 anos ou mais

2- Em que ambientes você costuma utilizar o computador?

- Somente em casa
 Somente na escola
 Em casa e na escola
 Em outro local. Qual: _____

3- Para que você utiliza o computador? (você pode assinalar um ou mais itens)

- Para participar de Redes Sociais
 Ler revistas e jornais online
 Enviar e receber mensagens de texto
 Preparar aula e/ou planos de aula
 Pesquisar conteúdos pedagógicos
 Preparar lista de exercícios e/ou provas
 Editar/Digitar/copiar conteúdos
 Criar uma apresentação
 Produzir/editar conteúdos de áudio ou vídeo
 Participar de cursos de formação à distância
 Usar Portais de Secretaria da Educação
 Outro. Qual? _____

4- Durante o tempo em que atua como professor você recebeu alguma capacitação para trabalhar com tecnologias (como o computador) em suas aulas?

- Sim
 Não

Obs: Porque fui buscar em cursos extras.

5- Como você avalia a Sala de Informática de sua escola:

- Ótima
 Boa
 Ruim

Justifique em poucas palavras sua resposta:

6- Com que frequência você utiliza a Sala de Informática de sua escola com seus alunos?

- Uma vez por mês
 Duas a três vezes por mês
 Mais de três vezes por mês

7- Com que objetivo você utiliza o computador nas suas aulas (assinale um item ou mais, de acordo com sua realidade):

- Para a abordagem de conteúdos
 Para a realização de pesquisa na internet
 Para desenvolver atividades em grupo
 Para motivar os alunos
 Para utilizar jogos educativos
 Para a edição de vídeos/fotos/áudios
 Para a digitação de trabalhos
 Outro. Qual? _____

8- Com relação aos problemas para o uso pedagógico do computador, assinale um ou mais itens que considerar pertinentes, de acordo com a realidade de sua escola:

- Falta de capacitação dos professores para utilizar o computador
 Espaço físico inadequado
 Número elevado de alunos por turma
 Número insuficiente de computadores
 Falta de manutenção dos equipamentos existentes
 Falta de acesso a internet
 Nenhuma das alternativas

Questões abertas:

1 - Cite três contribuições que o uso do computador pode trazer para o processo ensino-aprendizagem:

mais atenção dos alunos que são extremamente visuais.

2 - Cite três dificuldades que você encontra para utilizar o computador em suas aulas:

Falta de computadores para todos os alunos e conectados a internet.

Agradecemos sua colaboração!!

Questionário

Caro Professor,

Este questionário faz parte de uma pesquisa que tem por objetivo investigar os limites e possibilidades do uso do computador como ferramenta auxiliar no processo ensino-aprendizagem. Contamos com sua colaboração para responder as perguntas a seguir.

1- Algumas informações pessoais:

Sexo Feminino Masculino

Faixa etária 21 a 30 anos 31 a 40 anos 41 a 50 anos 51 anos ou mais

Formação Superior Incompleto Superior Completo Pós-Graduação

Área de atuação

Anos Iniciais do Ensino Fundamental Anos Finais do Ensino Fundamental Outra: Ensino Superior

Tempo de serviço como professor (considere todas as escolas em que trabalhou):

1 a 5 anos 6 a 10 anos 11 a 15 anos 16 a 20 anos 21 anos ou mais

2- Em que ambientes você costuma utilizar o computador?

Somente em casa Somente na escola Em casa e na escola Em outro local. Qual: _____

3- Para que você utiliza o computador? (você pode assinalar um ou mais itens)

- Para participar de Redes Sociais
- Ler revistas e jornais online
- Enviar e receber mensagens de texto
- Preparar aula e/ou planos de aula
- Pesquisar conteúdos pedagógicos
- Preparar lista de exercícios e/ou provas
- Editar/Digitar/copiar conteúdos
- Criar uma apresentação
- Produzir/editar conteúdos de áudio ou vídeo
- Participar de cursos de formação à distância
- Usar Portais da Secretaria da Educação
- Outro. Qual? _____

4- Durante o tempo em que atua como professor você recebeu alguma capacitação para trabalhar com tecnologias (como o computador) em suas aulas?

Sim Não

5- Como você avalia a Sala de informática de sua escola:

Ótima Boa Ruim

Justifique em poucas palavras sua resposta:

Por ser um ambiente de pesquisa inadequado para alunos

6- Com que frequência você utiliza a Sala de Informática de sua escola com seus alunos?

Uma vez por mês Duas a três vezes por mês Mais de três vezes por mês

7- Com que objetivo você utiliza o computador nas suas aulas (assinale um item ou mais, de acordo com sua realidade):

- Para a abordagem de conteúdos
- Para a realização de pesquisa na Internet
- Para desenvolver atividades em grupo
- Para motivar os alunos
- Para utilizar jogos educativos
- Para a edição de vídeos/fotos/áudios
- Para a digitação de trabalhos
- Outro. Qual? _____

8- Com relação aos problemas para o uso pedagógico do computador, assinale um ou mais itens que considerar pertinentes, de acordo com a realidade de sua escola:

- Falta de capacitação dos professores para utilizar o computador
- Espaço físico inadequado
- Número elevado de alunos por turma
- Número insuficiente de computadores
- Falta de manutenção dos equipamentos existentes
- Falta de acesso à Internet
- Nenhuma das alternativas

Questões abertas:

1 - Cite três contribuições que o uso do computador pode trazer para o processo ensino-aprendizagem:

- métodos diferentes para transmitir determinado conteúdo
- linguagem mais atrativa

2 - Cite três dificuldades que você encontra para utilizar o computador em suas aulas:

- Espaço físico
- muitos alunos / poucos máquinas

Agradecemos sua colaboração!!

Questionário

Caro Professor,
Este questionário faz parte de uma pesquisa que tem por objetivo investigar os limites e possibilidades do uso do computador como ferramenta auxiliar no processo ensino-aprendizagem. Contamos com sua colaboração para responder as perguntas a seguir.

1- Algumas informações pessoais:

- Sexo**
 Feminino Masculino
- Faixa etária**
 21 a 30 anos 31 a 40 anos 41 a 50 anos 51 anos ou mais
- Formação**
 Superior Incompleto Superior Completo Pós-Graduação
- Área de atuação**
 Anos iniciais do Ensino Fundamental
 Anos Finais do Ensino Fundamental
 Outra. Qual? _____

Tempo de serviço como professor (considere todas as escolas em que trabalhou):

- 1 a 5 anos
 6 a 10 anos
 11 a 15 anos
 16 a 20 anos
 21 anos ou mais

2- Em que ambientes você costuma utilizar o computador?

- Somente em casa
 Somente na escola
 Em casa e na escola
 Em outro local. Qual: _____

3- Para que você utiliza o computador? (você pode assinalar um ou mais itens)

- Para participar de Redes Sociais
 Ler revistas e jornais online
 Enviar e receber mensagens de texto
 Preparar aula e/ou planos de aula
 Pesquisar conteúdos pedagógicos
 Preparar lista de exercícios e/ou provas
 Editar/Digitar/copiar conteúdos
 Criar uma apresentação
 Produzir/editar conteúdos de áudio ou vídeo
 Participar de cursos de formação à distância
 Usar Portais da Secretaria da Educação
 Outro. Qual? _____

4- Durante o tempo em que atua como professor você recebeu alguma capacitação para trabalhar com tecnologias (como o computador) em suas aulas?

- Sim
 Não

5- Como você avalia a Sala de informática de sua escola:

- Ótima
 Boa
 Ruim

Justifique em poucas palavras sua resposta:

Poucos computadores e internet lenta.

6- Com que frequência você utiliza a Sala de Informática de sua escola com seus alunos?

- Uma vez por mês
 Duas a três vezes por mês
 Mais de três vezes por mês

7- Com que objetivo você utiliza o computador nas suas aulas (assinale um item ou mais, de acordo com sua realidade):

- Para a abordagem de conteúdos
 Para a realização de pesquisa na internet
 Para desenvolver atividades em grupo
 Para motivar os alunos
 Para utilizar jogos educativos
 Para a edição de vídeos/fotos/áudios
 Para a digitação de trabalhos
 Outro. Qual? _____

8- Com relação aos problemas para o uso pedagógico do computador, assinale um ou mais itens que considerar pertinentes, de acordo com a realidade de sua escola:

- Falta de capacitação dos professores para utilizar o computador
 Espaço físico inadequado
 Número elevado de alunos por turma
 Número insuficiente de computadores
 Falta de manutenção dos equipamentos existentes
 Falta de acesso à internet
 Nenhuma das alternativas

Questões abertas:

1 - Cite três contribuições que o uso do computador pode trazer para o processo ensino-aprendizagem:

1- Mais prazeroso
2- Facilidade de acesso
3- Interatividade

2 - Cite três dificuldades que você encontra para utilizar o computador em suas aulas:

1- Falta de infraestrutura
2- Falta de treinamento de professores
3- Falta de manutenção dos equipamentos

Agradecemos sua colaboração!

Questionário

Caro Professor,
Este questionário faz parte de uma pesquisa que tem por objetivo investigar os limites e possibilidades do uso do computador como ferramenta auxiliar no processo ensino-aprendizagem. Contamos com sua colaboração para responder as perguntas a seguir.

1- Algumas informações pessoais:

- Sexo Feminino Masculino
- Faixa etária 21 a 30 anos 31 a 40 anos 41 a 50 anos 51 anos ou mais
- Formação Superior Incompleto Superior Completo Pós-Graduação
- Área de atuação Anos iniciais do Ensino Fundamental Anos Finais do Ensino Fundamental Outra. Qual? _____
- Tempo de serviço como professor (considere todas as escolas em que trabalhou): 1 a 5 anos 6 a 10 anos 11 a 15 anos 16 a 20 anos 21 anos ou mais

2- Em que ambientes você costuma utilizar o computador?

- Somente em casa
- Somente na escola
- Em casa e na escola
- Em outro local. Qual: _____

3- Para que você utiliza o computador? (você pode assinalar um ou mais itens)

- Para participar de Redes Sociais
- Ler revistas e jornais online
- Enviar e receber mensagens de texto
- Preparar aula e/ou planos de aula
- Pesquisar conteúdos pedagógicos
- Preparar lista de exercícios e/ou provas
- Editar/Digitar/copiar conteúdos
- Criar uma apresentação
- Produzir/editar conteúdos de áudio ou vídeo
- Participar de cursos de formação à distância
- Usar Portais da Secretaria da Educação
- Outro. Qual? _____

4- Durante o tempo em que atua como professor você recebeu alguma capacitação para trabalhar com tecnologias (como o computador) em suas aulas?

- Sim
- Não

5- Como você avalia a Sala de informática de sua escola:

- Ótima
- Boa
- Ruim

Justifique em poucas palavras sua resposta:

baixos computadores e internet lenta.

6- Com que frequência você utiliza a Sala de Informática de sua escola com seus alunos?

- Uma vez por mês
- Duas a três vezes por mês
- Mais de três vezes por mês

7- Com que objetivo você utiliza o computador nas suas aulas (assinale um item ou mais, de acordo com sua realidade):

- Para a abordagem de conteúdos
- Para a realização de pesquisa na internet
- Para desenvolver atividades em grupo
- Para motivar os alunos
- Para utilizar jogos educativos
- Para a edição de vídeos/fotos/áudios
- Para a digitação de trabalhos
- Outro. Qual? _____

8- Com relação aos problemas para o uso pedagógico do computador, assinale um ou mais itens que considerar pertinentes, de acordo com a realidade de sua escola:

- Falta de capacitação dos professores para utilizar o computador
- Espaço físico inadequado
- Número elevado de alunos por turma
- Número insuficiente de computadores
- Falta de manutenção dos equipamentos existentes
- Falta de acesso à Internet
- Nenhuma das alternativas

Questões abertas:

1- Cite três contribuições que o uso do computador pode trazer para o processo ensino-aprendizagem:

1- Mais recursos
2- Facilidade de acesso
3- Interatividade de conteúdos

2- Cite três dificuldades que você encontra para utilizar o computador em suas aulas:

1- Falta de infraestrutura
2- Baixa qualidade de conteúdos
3- Falta de capacitação dos professores

Agradecemos sua colaboração!

Questionário

Caro Professor,
Este questionário faz parte de uma pesquisa que tem por objetivo investigar os limites e possibilidades do uso do computador como ferramenta auxiliar no processo ensino-aprendizagem. Contamos com sua colaboração para responder as perguntas a seguir.

1- Algumas informações pessoais:

- Sexo**
 Feminino Masculino
- Faixa etária**
 21 a 30 anos 31 a 40 anos 41 a 50 anos 51 anos ou mais
- Formação**
 Superior Incompleto Superior Completo Pós-Graduação
- Área de atuação**
 Anos Iniciais do Ensino Fundamental
 Anos Finais do Ensino Fundamental
 Outra. Qual? _____
- Tempo de serviço como professor (considerar todas as escolas em que trabalhou):**
 1 a 5 anos
 6 a 10 anos
 11 a 15 anos
 16 a 20 anos
 21 anos ou mais

2- Em que ambientes você costuma utilizar o computador?

- Somente em casa
 Somente na escola
 Em casa e na escola
 Em outro local. Qual: _____

3- Para que você utiliza o computador? (você pode assinalar um ou mais itens)

- Para participar de Redes Sociais
 Ler revistas e jornais online
 Enviar e receber mensagens de texto
 Preparar aula e/ou planos de aula
 Pesquisar conteúdos pedagógicos
 Preparar lista de exercícios e/ou provas
 Editar/Digitar/copiar conteúdos
 Criar uma apresentação
 Produzir/editar conteúdos de áudio ou vídeo
 Participar de cursos de formação à distância
 Usar Portais da Secretaria da Educação
 Outro. Qual? _____

4- Durante o tempo em que atua como professor você recebeu alguma capacitação para trabalhar com tecnologias (como o computador) em suas aulas?

- Sim
 Não

5- Como você avalia a Sala de Informática de sua escola:

- Ótima
 Boa
 Ruim
 Justifique em poucas palavras sua resposta:
Por ser computadorizada funciona bem.

6- Com que frequência você utiliza a Sala de Informática de sua escola com seus alunos?

- Uma vez por mês
 Duas a três vezes por mês
 Mais de três vezes por mês

7- Com que objetivo você utiliza o computador nas suas aulas (assinale um item ou mais, de acordo com sua realidade):

- Para a abordagem de conteúdos
 Para a realização de pesquisas na internet
 Para desenvolver atividades em grupo
 Para motivar os alunos
 Para utilizar jogos educativos
 Para a edição de vídeos/fotos/áudios
 Para a digitação de trabalhos
 Outro. Qual? Para o Power Point e preferir on-line

8- Com relação aos problemas para o uso pedagógico do computador, assinale um ou mais itens que considerar pertinentes, de acordo com a realidade de sua escola:

- Falta de capacitação dos professores para utilizar o computador
 Espaço físico inadequado
 Número elevado de alunos por turma
 Número insuficiente de computadores
 Falta de manutenção dos equipamentos existentes
 Falta de acesso à internet
 Nenhuma das alternativas

Questões abertas:

1- Cite três contribuições que o uso do computador pode trazer para o processo ensino-aprendizagem:

Contribui na forma de vídeo a obtenção de informações que não se consegue obter de outra forma.

2- Cite três dificuldades que você encontra para utilizar o computador em suas aulas:

Não há problema nenhum quando não funciona.

Agradecemos sua colaboração!!

Questionário

Caro Professor,
Este questionário faz parte de uma pesquisa que tem por objetivo investigar os limites e possibilidades do uso do computador como ferramenta auxiliar no processo ensino-aprendizagem. Contamos com sua colaboração para responder as perguntas a seguir.

1- Algumas informações pessoais:

- Sexo Feminino Masculino
- Faixa etária 21 a 30 anos 31 a 40 anos 41 a 50 anos 51 anos ou mais
- Formação Superior Incompleto Superior Completo Pós-Graduação
- Área de atuação Anos iniciais do Ensino Fundamental Anos Finais do Ensino Fundamental Outra. Qual? _____
- Tempo de serviço como professor (considere todas as escolas em que trabalhou): 1 a 5 anos 6 a 10 anos 11 a 15 anos 16 a 20 anos 21 anos ou mais

2- Em que ambientes você costuma utilizar o computador?

- Somente em casa
- Somente na escola
- Em casa e na escola
- Em outro local. Qual? _____

3- Para que você utiliza o computador? (você pode assinalar um ou mais itens)

- Para participar de Redes Sociais
- Ler revistas e jornais online
- Enviar e receber mensagens de texto
- Preparar aula e/ou planos de aula
- Pesquisar conteúdos pedagógicos
- Preparar lista de exercícios e/ou provas
- Editar/Digitar/colocar conteúdos
- Criar uma apresentação
- Produzir/editar conteúdos de áudio ou vídeo
- Participar de cursos de formação à distância
- Usar Portais da Secretaria da Educação
- Outro. Qual? _____

4- Durante o tempo em que atua como professor você recebeu alguma capacitação para trabalhar com tecnologias (como o computador) em suas aulas?

- Sim
- Não

5- Como você avalia a Sala de informática de sua escola:

- Ótima
- Boa
- Ruim

Justifique em poucas palavras sua resposta:

US PROFESSORAIS SÃO BONS O JUV CALTA SAO COMPUTADRES PARA OS ALUNOS FAZERM SEUS ESTUDO DE PESQUISA.

6- Com que frequência você utiliza a Sala de informática de sua escola com seus alunos?

- Uma vez por mês
- Duas a três vezes por mês
- Mais de três vezes por mês

7- Com que objetivo você utiliza o computador nas suas aulas (assinale um item ou mais, de acordo com sua realidade):

- Para a abordagem de conteúdos
- Para a realização de pesquisa na internet
- Para desenvolver atividades em grupo
- Para motivar os alunos
- Para utilizar jogos educativos
- Para a edição de vídeos/fotos/áudios
- Para a digitação de trabalhos
- Outro. Qual? _____

8- Com relação aos problemas para o uso pedagógico do computador, assinale um ou mais itens que considerar pertinentes, de acordo com a realidade de sua escola:

- Falta de capacitação dos professores para utilizar o computador
- Espaço físico inadequado
- Número elevado de alunos por turma
- Número insuficiente de computadores
- Falta de manutenção dos equipamentos existentes
- Falta de acesso à Internet
- Nenhuma das alternativas

Questões abertas:

1 - Cite três contribuições que o uso do computador pode trazer para o processo ensino-aprendizagem.

ARTICULAÇÃO COM AS ESCOLAS E PRAICAS PARA UM TRABALHO COLABORATIVO SEM ALUNAS MAIS TRABALHANDO

2 - Cite três dificuldades que você encontra para utilizar o computador em suas aulas:

A MAIOR DIFICULDADE ENCONTRADA NO MEU AMBIENTE ESCOLAR É FALTA COMO INTERNET

Agradecemos sua colaboração!

Questionário

Caro Professor,
Este questionário faz parte de uma pesquisa que tem por objetivo investigar os limites e possibilidades do uso do computador como ferramenta auxiliar no processo ensino-aprendizagem. Contamos com sua colaboração para responder as perguntas a seguir.

1- Algumas informações pessoais:

- Sexo**
 Feminino Masculino
- Faixa etária**
 21 a 30 anos 31 a 40 anos 41 a 50 anos 51 anos ou mais
- Formação**
 Superior Incompleto Superior Completo Pós-Graduação
- Área de atuação**
 Anos Iniciais do Ensino Fundamental
 Anos Finais do Ensino Fundamental
 Outra. Qual? _____
- Tempo de serviço como professor (considere todas as escolas em que trabalhou):**
 1 a 5 anos
 6 a 10 anos
 11 a 15 anos
 16 a 20 anos
 21 anos ou mais

2- Em que ambientes você costuma utilizar o computador?

- Somente em casa
 Somente na escola
 Em casa e na escola
 Em outro local. Qual: _____

3- Para que você utiliza o computador? (você pode assinalar um ou mais itens)

- Para participar de Redes Sociais
 Ler revistas e jornais online
 Enviar e receber mensagens de texto
 Preparar aula e/ou planos de aula
 Pesquisar conteúdos pedagógicos
 Preparar lista de exercícios e/ou provas
 Editar/Digitar/copiar conteúdos
 Criar uma apresentação
 Produzir/editar conteúdos de áudio ou vídeo
 Participar de cursos de formação à distância
 Usar Portais da Secretaria da Educação
 Outro. Qual? _____

4- Durante o tempo em que atua como professor você recebeu alguma capacitação para trabalhar com tecnologias (como o computador) em suas aulas?

- Sim
 Não

5- Como você avalia a Sala de informática de sua escola:

- Ótima
 Boa
 Ruim
 Justifique em poucas palavras sua resposta:

6- Com que frequência você utiliza a Sala de Informática de sua escola com seus alunos?

- Uma vez por mês
 Duas a três vezes por mês
 Mais de três vezes por mês

7- Com que objetivo você utiliza o computador nas suas aulas (assinale um item ou mais, de acordo com sua realidade):

- Para a abordagem de conteúdos
 Para a realização de pesquisa na internet
 Para desenvolver atividades em grupo
 Para motivar os alunos
 Para utilizar jogos educativos
 Para a edição de vídeos/fotos/áudios
 Para a digitação de trabalhos
 Outro. Qual? _____

8- Com relação aos problemas para o uso pedagógico do computador, assinale um ou mais itens que considerar pertinentes, de acordo com a realidade de sua escola:

- Falta de capacitação dos professores para utilizar o computador
 Espaço físico inadequado
 Número elevado de alunos por turma
 Número insuficiente de computadores
 Falta de manutenção dos equipamentos existentes
 Falta de acesso à Internet
 Nenhuma das alternativas

Questões abertas:

1 - Cite três contribuições que o uso do computador pode trazer para o processo ensino-aprendizagem:

* *Quais mais dinâmias e interativa.*
** Quanto a atitudes dos alunos.*
** Trabalho e contato com outra fonte de conhecimento.*

2 - Cite três dificuldades que você encontra para utilizar o computador em suas aulas:

não tem acesso a internet em toda a escola.
mas tem computador suficiente para o número de alunos.

Agradecemos sua colaboração!

Questionário

Caro Professor,
Este questionário faz parte de uma pesquisa que tem por objetivo investigar os limites e possibilidades do uso do computador como ferramenta auxiliar no processo ensino-aprendizagem. Contamos com sua colaboração para responder as perguntas a seguir.

1- Algumas informações pessoais:

- Sexo**
 Feminino Masculino
- Faixa etária**
 21 a 30 anos 31 a 40 anos 41 a 50 anos 51 anos ou mais
- Formação**
 Superior Incompleto Superior Completo Pós-Graduação
- Área de atuação**
 Anos iniciais do Ensino Fundamental Anos Finais do Ensino Fundamental Outra. Qual? _____
- Tempo de serviço como professor (considerar todas as escolas em que trabalhou):**
 1 a 5 anos 6 a 10 anos 11 a 15 anos 16 a 20 anos 21 anos ou mais

2- Em que ambientes você costuma utilizar o computador?

- Somente em casa
 Somente na escola
 Em casa e na escola
 Em outro local. Qual: _____

3- Para que você utiliza o computador? (você pode assinalar um ou mais itens)

- Para participar de Redes Sociais
 Ler revistas e jornais online
 Enviar e receber mensagens de texto
 Preparar aula e/ou planos de aula
 Pesquisar conteúdos pedagógicos
 Preparar lista de exercícios e/ou provas
 Editar/Digitar/copiar conteúdos
 Chamar uma apresentação
 Produzir/editar conteúdos de áudio ou vídeo
 Participar de cursos de formação a distância
 Usar Portais da Secretaria da Educação
 Outro. Qual? _____

4- Durante o tempo em que atua como professor você recebeu alguma capacitação para trabalhar com tecnologias (como o computador) em suas aulas?

- Sim
 Não

5- Como você avalia a Sala de informática de sua escola:

- Ótima
 Boa
 Ruim
 Justifique em poucas palavras sua resposta: _____

6- Com que frequência você utiliza a Sala de informática de sua escola com seus alunos?

- Uma vez por mês
 Duas a três vezes por mês
 Mais de três vezes por mês

7- Com que objetivo você utiliza o computador nas suas aulas (assinale um item ou mais, de acordo com sua realidade):

- Para a abordagem de conteúdos
 Para a realização de pesquisa na internet
 Para desenvolver atividades em grupo
 Para motivar os alunos
 Para utilizar jogos educativos
 Para a edição de vídeos/fotos/áudios
 Para a digitação de trabalhos
 Outro. Qual? _____

8- Com relação aos problemas para o uso pedagógico do computador, assinale um ou mais itens que considerar pertinentes, de acordo com a realidade de sua escola:

- Falta de capacitação dos professores para utilizar o computador
 Espaço físico inadequado
 Número elevado de alunos por turma
 Número insuficiente de computadores
 Falta de manutenção dos equipamentos existentes
 Falta de acesso à internet
 Nenhuma das alternativas

Questões abertas:

1 - Cite três contribuições que o uso do computador pode trazer para o processo ensino-aprendizagem:

* *motiva os alunos*
 * *durante o curso meus alunos*
 * *motiva os alunos a fazerem pesquisas*

2 - Cite três dificuldades que você encontra para utilizar o computador em suas aulas:

* *falta de capacitação dos*
 * *falta de internet*
 * *falta de sala de informática*

Agradecemos sua colaboração!!

Questionário

Caro Professor,
Este questionário faz parte de uma pesquisa que tem por objetivo investigar os limites e possibilidades do uso do computador como ferramenta auxiliar no processo ensino-aprendizagem. Contamos com sua colaboração para responder as perguntas a seguir.

1- Algumas informações pessoais:

- Sexo Feminino Masculino
- Faixa etária 21 a 30 anos 31 a 40 anos 41 a 50 anos 51 anos ou mais
- Formação Superior Incompleto Superior Completo Pós-Graduação
- Área de atuação Anos Iniciais do Ensino Fundamental Anos Finais do Ensino Fundamental Outra. Qual? _____
- Tempo de serviço como professor (considere todas as escolas em que trabalhou): 1 a 5 anos 6 a 10 anos 11 a 15 anos 16 a 20 anos 21 anos ou mais

2- Em que ambientes você costuma utilizar o computador?

- Somente em casa
 Somente na escola
 Em casa e na escola
 Em outro local. Qual: _____

3- Para que você utiliza o computador? (você pode assinalar um ou mais itens)

- Para participar de Redes Sociais
 Ler revistas e jornais online
 Enviar e receber mensagens de texto
 Preparar aula e/ou planos de aula
 Pesquisar conteúdos pedagógicos
 Preparar lista de exercícios e/ou provas
 Editar/Digitar/copiar conteúdos
 Criar uma apresentação
 Produzir/editar conteúdos de áudio ou vídeo
 Participar de cursos de formação à distância
 Usar Portais da Secretaria de Educação
 Outro. Qual? _____

4- Durante o tempo em que atua como professor você recebeu alguma capacitação para trabalhar com tecnologias (como o computador) em suas aulas?

- Sim
 Não

5- Como você avalia a Sala de informática de sua escola:

- Ótima
 Boa
 Ruim

Justifique em poucas palavras sua resposta:

Boa pois a utilização do data show é muito boa, mas falta muitos computadores para utilizar com a turma toda.

6- Com que frequência você utiliza a Sala de Informática de sua escola com seus alunos?

- Uma vez por mês
 Duas a três vezes por mês
 Mais de três vezes por mês

7- Com que objetivo você utiliza o computador nas suas aulas (assinale um item ou mais, de acordo com sua realidade):

- Para a abordagem de conteúdos
 Para a realização de pesquisa na internet
 Para desenvolver atividades em grupo
 Para motivar os alunos
 Para utilizar jogos educativos
 Para a edição de vídeos/fotos/áudios
 Para a digitalização de trabalhos
 Outro. Qual? _____

8- Com relação aos problemas para o uso pedagógico do computador, assinale um ou mais itens que considerar pertinentes, de acordo com a realidade de sua escola:

- Falta de capacitação dos professores para utilizar o computador
 Espaço físico inadequado
 Número elevado de alunos por turma
 Número insuficiente de computadores
 Falta de manutenção dos equipamentos existentes
 Falta de acesso à internet
 Nenhuma das alternativas

Questões abertas:

1 - Cite três contribuições que o uso do computador pode trazer para o processo ensino-aprendizagem:

*1. Além do conteúdo dos livros didáticos.
 2. Proporcionar a análise de diferentes pontos de vista.
 3. Capacitar os alunos ao mundo digital.*

2 - Cite três dificuldades que você encontra para utilizar o computador em suas aulas:

*1. Número insuficiente de computadores, com defeito e internet ruim.
 2. Falta de espaço da turma com muitos alunos.
 3. A frequência em realizar a pesquisa, pagando a primária site que aparece*

Agradecemos sua colaboração!!

Questionário

Caro Professor,
 Este questionário faz parte de uma pesquisa que tem por objetivo investigar os limites e possibilidades do uso do computador como ferramenta auxiliar no processo ensino-aprendizagem. Contamos com sua colaboração para responder as perguntas a seguir.

1- Algumas informações pessoais:

- Sexo
 Feminino Masculino
- Faixa etária
 21 a 30 anos 31 a 40 anos 41 a 50 anos 51 anos ou mais
- Formação
 Superior Incompleto Superior Completo Pós-Graduação
- Área de atuação
 Anos iniciais do Ensino Fundamental
 Anos Finais do Ensino Fundamental
 Outra. Qual? Letras
- Tempo de serviço como professor (considere todas as escolas em que trabalhou):
 1 a 5 anos
 6 a 10 anos
 11 a 15 anos
 16 a 20 anos
 21 anos ou mais

2- Em que ambientes você costuma utilizar o computador?

- Somente em casa
 Somente na escola
 Em casa e na escola
 Em outro local. Qual: _____

3- Para que você utiliza o computador? (você pode assinalar um ou mais itens)

- Para participar de Redes Sociais
 Ler revistas e jornais online
 Enviar e receber mensagens de texto
 Preparar aula e/ou planos de aula
 Pesquisar conteúdos pedagógicos
 Preparar lista de exercícios e/ou provas
 Editar/Digitar/copiar conteúdos
 Criar uma apresentação
 Produzir/editar conteúdos de áudio ou vídeo
 Participar de cursos de formação à distância
 Usar Portais da Secretaria da Educação
 Outro. Qual? _____

4- Durante o tempo em que atua como professor você recebeu alguma capacitação para trabalhar com tecnologias (como o computador) em suas aulas?

- Sim
 Não

5- Como você avalia a Sala de informática de sua escola:

- Ótima
 Boa
 Ruim

Justifique em poucas palavras sua resposta:

6- Com que frequência você utiliza a Sala de Informática de sua escola com seus alunos?

- Uma vez por mês
 Duas a três vezes por mês
 Mais de três vezes por mês

7- Com que objetivo você utiliza o computador nas suas aulas (assinale um item ou mais, de acordo com sua realidade):

- Para a abordagem de conteúdos
 Para a realização de pesquisa na internet
 Para desenvolver atividades em grupo
 Para motivar os alunos
 Para utilizar jogos educativos
 Para a edição de vídeos/fotos/áudios
 Para a digitação de trabalhos
 Outro. Qual? _____

8- Com relação aos problemas para o uso pedagógico do computador, assinale um ou mais itens que considerar pertinentes, de acordo com a realidade de sua escola:

- Falta de capacitação dos professores para utilizar o computador
 Espaço físico inadequado
 Número elevado de alunos por turma
 Número insuficiente de computadores
 Falta de manutenção dos equipamentos existentes
 Falta de acesso à Internet
 Nenhuma das alternativas

Questões abertas:

1 - Cite três contribuições que o uso do computador pode trazer para o processo ensino-aprendizagem:

Requisitos, notícias

2 - Cite três dificuldades que você encontra para utilizar o computador em suas aulas:

Poucos computadores para todos os alunos e a turma de alunos são grandes.

Agradecemos sua colaboração!

Questionário

Caro Professor,
Este questionário faz parte de uma pesquisa que tem por objetivo investigar os limites e possibilidades do uso do computador como ferramenta auxiliar no processo ensino-aprendizagem. Contamos com sua colaboração para responder as perguntas a seguir.

1- Algumas informações pessoais:

- Sexo**
 Feminino Masculino
- Faixa etária**
 21 a 30 anos 31 a 40 anos 41 a 50 anos 51 anos ou mais
- Formação**
 Superior Incompleto Superior Completo Pós-Graduação
- Área de atuação**
 Anos Iniciais do Ensino Fundamental Anos Finais do Ensino Fundamental Outra. Qual? _____
- Tempo de serviço como professor (considerar todas as escolas em que trabalhou):**
 1 a 5 anos 6 a 10 anos 11 a 15 anos 16 a 20 anos 21 anos ou mais

2- Em que ambientes você costuma utilizar o computador?

- Somente em casa
 Somente na escola
 Em casa e na escola
 Em outro local. Qual: _____

3- Para que você utiliza o computador? (você pode assinalar um ou mais itens)

- Para participar de Redes Sociais
 Ler revistas e jornais online
 Enviar e receber mensagens de texto
 Preparar aula e/ou planos de aula
 Pesquisar conteúdos pedagógicos
 Preparar lista de exercícios e/ou provas
 Editar/Digitar/copiar conteúdos
 Criar uma apresentação
 Produzir/editar conteúdos de áudio ou vídeo
 Participar de cursos de formação a distância
 Usar Portais da Secretaria da Educação
 Outro. Qual? _____

4- Durante o tempo em que atua como professor você recebeu alguma capacitação para trabalhar com tecnologias (como o computador) em suas aulas?

- Sim
 Não

5- Como você avalia a Sala de informática de sua escola:

- Ótima
 Boa
 Ruim
 Justifique em poucas palavras sua resposta: _____

6- Com que frequência você utiliza a Sala de Informática de sua escola com seus alunos?

- Uma vez por mês
 Duas a três vezes por mês
 Mais de três vezes por mês

7- Com que objetivo você utiliza o computador nas suas aulas (assinale um item ou mais, de acordo com sua realidade):

- Para a abordagem de conteúdos
 Para a realização de pesquisa na internet
 Para desenvolver atividades em grupo
 Para motivar os alunos
 Para utilizar jogos educativos
 Para a edição de vídeos/fotos/áudios
 Para a digitação de trabalhos
 Outro. Qual? _____

8- Com relação aos problemas para o uso pedagógico do computador, assinale um ou mais itens que considerar pertinentes, de acordo com a realidade de sua escola:

- Falta de capacitação dos professores para utilizar o computador
 Espaço físico inadequado
 Número elevado de alunos por turma
 Número insuficiente de computadores
 Falta de manutenção dos equipamentos existentes
 Falta de acesso à internet
 Nenhuma das alternativas

Questões abertas:

1 - Cite três contribuições que o uso do computador pode trazer para o processo ensino-aprendizagem:

É fácil acessar a informação pesquisada e pesquisar sobre métodos dos professores e outras coisas novas.

2 - Cite três dificuldades que você encontra para utilizar o computador em suas aulas:

Grande número de alunos por turma, poucos computadores.

Agradecemos sua colaboração!

Questionário

Caro Professor,
Este questionário faz parte de uma pesquisa que tem por objetivo investigar os limites e possibilidades do uso do computador como ferramenta auxiliar no processo ensino-aprendizagem. Contamos com sua colaboração para responder as perguntas a seguir.

1- Algumas informações pessoais:

- Sexo Feminino Masculino
- Faixa etária 21 a 30 anos 31 a 40 anos 41 a 50 anos 51 anos ou mais
- Formação Superior Incompleto Superior Completo Pós-Graduação
- Área de atuação Anos iniciais do Ensino Fundamental Anos Finais do Ensino Fundamental Outra. Qual? _____
- Tempo de serviço como professor (considerar todas as escolas em que trabalhou): 1 a 5 anos 6 a 10 anos 11 a 15 anos 16 a 20 anos 21 anos ou mais

2- Em que ambientes você costuma utilizar o computador?

- Somente em casa
 Somente na escola
 Em casa e na escola
 Em outro local. Qual? _____

3- Para que você utiliza o computador? (você pode assinalar um ou mais itens)

- Para participar de Redes Sociais
 Ler revistas e jornais online
 Enviar e receber mensagens de texto
 Preparar aula e/ou planos de aula
 Pesquisar conteúdos pedagógicos
 Preparar lista de exercícios e/ou provas
 Editar/Digitar/copiar conteúdos
 Criar uma apresentação
 Produzir/editar conteúdos de áudio ou vídeo
 Participar de cursos de formação à distância
 Usar Portais da Secretaria da Educação
 Outro. Qual? _____

4- Durante o tempo em que atua como professor você recebeu alguma capacitação para trabalhar com tecnologias (como o computador) em suas aulas?

- Sim
 Não

5- Como você avalia a Sala de informática de sua escola:

- Ótima
 Boa
 Ruim

Justifique em poucas palavras sua resposta:

ACHEI ORGANIZADO, TÊM POUCO COMPUTADORES PARA SER USADO.

6- Com que frequência você utiliza a Sala de Informática de sua escola com seus alunos?

- Uma vez por mês
 Duas a três vezes por mês
 Mais de três vezes por mês

7- Com que objetivo você utiliza o computador nas suas aulas (assinale um item ou mais, de acordo com sua realidade):

- Para a abordagem de conteúdos
 Para a realização de pesquisa na internet
 Para desenvolver atividades em grupo
 Para motivar os alunos
 Para utilizar jogos educativos
 Para a edição de vídeos/fotos/áudios
 Para a digitação de trabalhos
 Outro. Qual? _____

8- Com relação aos problemas para o uso pedagógico do computador, assinale um ou mais itens que considerar pertinentes, de acordo com a realidade de sua escola:

- Falta de capacitação dos professores para utilizar o computador
 Espaço físico inadequado
 Número elevado de alunos por turma
 Número insuficiente de computadores
 Falta de manutenção dos equipamentos existentes
 Falta de acesso à internet
 Nenhuma das alternativas

Questões abertas:

1 - Cite três contribuições que o uso do computador pode trazer para o processo ensino-aprendizagem:

SALICÓCULO LÓGICO
LEITURA

2 - Cite três dificuldades que você encontra para utilizar o computador em suas aulas:

LOGOS, REDE SOCIAL

Agradecemos sua colaboração!!

Questionário

Caro Professor, Este questionário faz parte de uma pesquisa que tem por objetivo investigar os limites e possibilidades do uso do computador como ferramenta auxiliar no processo ensino-aprendizagem. Contamos com sua colaboração para responder as perguntas a seguir.

1- Algumas informações pessoais:

Sexo: [X] Feminino [] Masculino
Faixa etária: [X] 21 a 30 anos [] 31 a 40 anos [] 41 a 50 anos [] 51 anos ou mais
Formação: [] Superior Incompleto [] Superior Completo [X] Pós-Graduação
Área de atuação: [X] Anos iniciais do Ensino Fundamental [X] Anos Finais do Ensino Fundamental [] Outra. Qual?
Tempo de serviço como professor (considere todas as escolas em que trabalhou): [X] 1 a 5 anos [] 6 a 10 anos [] 11 a 15 anos [] 16 a 20 anos [] 21 anos ou mais

2- Em que ambientes você costuma utilizar o computador?

[] Somente em casa
[] Somente na escola
[X] Em casa e na escola
[] Em outro local. Qual:

3- Para que você utiliza o computador? (você pode assinalar um ou mais itens)

[X] Para participar de Redes Sociais
[] Ler revistas e jornais online
[X] Enviar e receber mensagens de texto
[X] Preparar aula e/ou planos de aula
[X] Pesquisar conteúdos pedagógicos
[X] Preparar lista de exercícios e/ou provas
[X] Editar/Digitar/copiar conteúdos
[X] Citar uma apresentação
[] Produzir/editar conteúdos de áudio ou vídeo
[] Participar de cursos de formação à distância
[] Usar Portais de Secretaria da Educação
[] Outro. Qual?

4- Durante o tempo em que atua como professor você recebeu alguma capacitação para trabalhar com tecnologias (como o computador) em suas aulas?

[] Sim
[X] Não

5- Como você avalia a Sala de Informática de sua escola:

[] Ótima
[X] Boa
[] Ruim

Justifique em poucas palavras sua resposta:

Boa, mas a turma não usa computadores.

6- Com que frequência você utiliza a Sala de Informática de sua escola com seus alunos?

[X] Uma vez por mês
[] Duas a três vezes por mês
[] Mais de três vezes por mês

7- Com que objetivo você utiliza o computador nas suas aulas (assinale um item ou mais, de acordo com sua realidade):

[X] Para a abordagem de conteúdos
[X] Para a realização de pesquisa na internet
[] Para desenvolver atividades em grupo
[] Para motivar os alunos
[] Para utilizar jogos educativos
[X] Para a edição de vídeos/fotos/áudios
[X] Para a digitação de trabalhos
[] Outro. Qual?

8- Com relação aos problemas para o uso pedagógico do computador, assinale um ou mais itens que considerar pertinentes, de acordo com a realidade de sua escola:

[X] Falta de capacitação dos professores para utilizar o computador
[] Espaço físico inadequado
[X] Número elevado de alunos por turma
[X] Número insuficiente de computadores
[X] Falta de manutenção dos equipamentos existentes
[] Falta de acesso à internet
[] Nenhuma das alternativas

Questões abertas:

1 - Cite três contribuições que o uso do computador pode trazer para o processo ensino-aprendizagem:

1) Aulas vivas de música, artes e conteúdos
2) Criação de vídeos e trabalhos em grupo
3) Acesso a sites e conteúdos de qualidade

2 - Cite três dificuldades que você encontra para utilizar o computador em suas aulas:

Falta de computadores
Falta de acesso à internet
Curso de capacitação para os docentes

Agradecemos sua colaboração!

Questionário

Caro Professor,
Este questionário faz parte de uma pesquisa que tem por objetivo investigar os limites e possibilidades do uso do computador como ferramenta auxiliar no processo ensino-aprendizagem. Contamos com sua colaboração para responder as perguntas a seguir.

1- Algumas informações pessoais:

- Sexo
 Feminino Masculino
- Faixa etária
 21 a 30 anos 31 a 40 anos 41 a 50 anos 51 anos ou mais
- Formação
 Superior Incompleto Superior Completo Pós-Graduação
- Área de atuação
 Anos Iniciais do Ensino Fundamental
 Anos Finais do Ensino Fundamental
 Outra. Qual? _____
- Tempo de serviço como professor (considerar todas as escolas em que trabalhou):
 1 a 5 anos
 6 a 10 anos
 11 a 15 anos
 16 a 20 anos
 21 anos ou mais

2- Em que ambientes você costuma utilizar o computador?

- Somente em casa
 Somente na escola
 Em casa e na escola
 Em outro local. Qual? _____
- 3- Para que você utiliza o computador? (você pode assinalar um ou mais itens)

- Para participar de Redes Sociais
 Ler revistas e jornais online
 Enviar e receber mensagens de texto
 Preparar aula e/ou planos de aula
 Pesquisar conteúdos pedagógicos
 Preparar lista de exercícios e/ou provas
 Editar/Digitar/copiar conteúdos
 Criar uma apresentação
 Produzir/editar conteúdos de áudio ou vídeo
 Participar de cursos de formação a distância
 Usar Portais da Secretaria da Educação
 Outro. Qual? _____

4- Durante o tempo em que atua como professor você recebeu alguma capacitação para trabalhar com tecnologias (como o computador) em suas aulas?

- Sim
 Não

5- Como você avalia a Sala de Informática de sua escola:

- Ótima
 Boa
 Ruim

Justifique em poucas palavras sua resposta:

Falta de computadores

6- Com que frequência você utiliza a Sala de Informática de sua escola com seus alunos?

- Uma vez por mês
 Duas a três vezes por mês
 Mais de três vezes por mês

7- Com que objetivo você utiliza o computador nas suas aulas (assinale um item ou mais, de acordo com sua realidade):

- Para a abordagem de conteúdos
 Para a realização de pesquisa na internet
 Para desenvolver atividades em grupo
 Para motivar os alunos
 Para utilizar jogos educativos
 Para a edição de vídeos/fotos/áudios
 Para a digitação de trabalhos
 Outro. Qual? _____

8- Com relação aos problemas para o uso pedagógico do computador, assinale um ou mais itens que considerar pertinentes, de acordo com a realidade de sua escola:

- Falta de capacitação dos professores para utilizar o computador
 Espaço físico inadequado
 Número elevado de alunos por turma
 Número insuficiente de computadores
 Falta de manutenção dos equipamentos existentes
 Falta de acesso à internet
 Nenhuma das alternativas

Questões abertas:

1 - Cite três contribuições que o uso do computador pode trazer para o processo ensino-aprendizagem:

* pesquisa * os jogos educativos
* o conhecimento de outros
lugares por meio de uma
tecnologia

2 - Cite três dificuldades que você encontra para utilizar o computador em suas aulas:

* falta de internet nas salas
* falta de equipamentos
* o tempo limitado

Agradecemos sua colaboração!!

Questionário

Caro Professor, Este questionário faz parte de uma pesquisa que tem por objetivo investigar os limites e possibilidades do uso do computador como ferramenta auxiliar no processo ensino-aprendizagem. Contamos com sua colaboração para responder as perguntas a seguir.

1- Algumas informações pessoais:

- Sexo: [X] Feminino [] Masculino
Faixa etária: [X] 21 a 30 anos [] 31 a 40 anos [] 41 a 50 anos [] 51 anos ou mais
Formação: [] Superior Incompleto [] Superior Completo [X] Pós-Graduação
Área de atuação: [] Anos Iniciais do Ensino Fundamental [] Anos Finais do Ensino Fundamental [] Outra: Qual? _____

Tempo de serviço como professor (considere todas as escolas em que trabalhou):

- [] 1 a 5 anos
[X] 6 a 10 anos
[] 11 a 15 anos
[] 16 a 20 anos
[] 21 anos ou mais

2- Em que ambientes você costuma utilizar o computador?

- [] Somente em casa
[] Somente na escola
[X] Em casa e na escola
[] Em outro local. Qual: _____

3- Para que você utiliza o computador? (você pode assinalar um ou mais itens)

- [X] Para participar de Redes Sociais
[X] Ler revistas e jornais online
[X] Enviar e receber mensagens de texto
[X] Preparar aula e/ou planos de aula
[X] Pesquisar conteúdos pedagógicos
[X] Preparar lista de exercícios e/ou provas
[X] Editar/Digitar/copiar conteúdos
[X] Criar uma apresentação
[X] Produzir/editar conteúdos de áudio ou vídeo
[X] Participar de cursos de formação à distância
[X] Usar Portais da Secretaria da Educação
[] Outro: Qual? _____

4- Durante o tempo em que atua como professor você recebeu alguma capacitação para trabalhar com tecnologias (como o computador) em suas aulas?

- [X] Sim
[] Não

5- Como você avalia a Sala de Informática de sua escola:

- [] Ótima
[] Boa
[X] Ruim

Justifique em poucas palavras sua resposta:
NÃO TEM COMPUTADOR MULTIMÍDIAS COMO AJUDA -
O ÚNICO USADO É QUANDO O APLICATIVO DE EDUCAÇÃO NÃO
DE ATUALIZAÇÃO.

6- Com que frequência você utiliza a Sala de Informática de sua escola com seus alunos?

- [] Uma vez por mês
[] Duas a três vezes por mês
[] Mais de três vezes por mês

7- Com que objetivo você utiliza o computador nas suas aulas (assinale um item ou mais, de acordo com sua realidade):

- [X] Para a abordagem de conteúdos
[X] Para a realização de pesquisa na internet
[] Para desenvolver atividades em grupo
[] Para motivar os alunos
[] Para utilizar jogos educativos
[] Para a edição de vídeos/fotos/áudios
[] Para a digitação de trabalhos
[] Outro: Qual? _____

8- Com relação aos problemas para o uso pedagógico do computador, assinale um ou mais itens que considerar pertinentes, de acordo com a realidade de sua escola:

- [] Falta de capacitação dos professores para utilizar o computador
[X] Espaço físico inadequado
[] Número elevado de alunos por turma
[X] Número insuficiente de computadores
[X] Falta de manutenção dos equipamentos existentes
[] Falta de acesso à Internet
[] Nenhuma das alternativas

Questões abertas:

1 - Cite três contribuições que o uso do computador pode trazer para o processo ensino-aprendizagem:

Interação, autonomia, pesquisa.

2 - Cite três dificuldades que você encontra para utilizar o computador em suas aulas:

Falta de computadores para muitos alunos.

Agradecemos sua colaboração!

Questionário

Caro Professor,

Este questionário faz parte de uma pesquisa que tem por objetivo investigar os limites e possibilidades do uso do computador como ferramenta auxiliar no processo ensino-aprendizagem. Contamos com sua colaboração para responder as perguntas a seguir.

1- Algumas informações pessoais:

Sexo

- Feminino Masculino

Faixa etária

- 21 a 30 anos 31 a 40 anos 41 a 50 anos 51 anos ou mais

Formação

- Superior Incompleto Superior Completo Pós-Graduação

Área de atuação

- Anos iniciais do Ensino Fundamental
 Anos Finais do Ensino Fundamental
 Outra. Qual? _____

Tempo de serviço como professor (considerar todas as escolas em que trabalhou):

- 1 a 5 anos
 6 a 10 anos
 11 a 15 anos
 16 a 20 anos
 21 anos ou mais

2- Em que ambientes você costuma utilizar o computador?

- Somente em casa
 Somente na escola
 Em casa e na escola
 Em outro local. Qual: _____

3- Para que você utiliza o computador? (você pode assinalar um ou mais itens)

- Para participar de Redes Sociais
 Ler revistas e jornais online
 Enviar e receber mensagens de texto
 Preparar aula e/ou planos de aula
 Pesquisar conteúdos pedagógicos
 Preparar lista de exercícios e/ou provas
 Editar/Digitar/copiar conteúdos
 Criar uma apresentação

- Produzir/editar conteúdos de áudio ou vídeo
- Participar de cursos de formação à distância
- Usar Portais da Secretaria da Educação
- Outro. Qual? _____

4- Durante o tempo em que atua como professor você recebeu alguma capacitação para trabalhar com tecnologias (como o computador) em suas aulas?

- Sim
- Não

5- Como você avalia a Sala de informática de sua escola:

- Ótima
- Boa
- Ruim

Justifique em poucas palavras sua resposta:

6- Com que frequência você utiliza a Sala de Informática de sua escola com seus alunos?

- Uma vez por mês
- Duas a três vezes por mês
- Mais de três vezes por mês

7- Com que objetivo você utiliza o computador nas suas aulas (assinale um item ou mais, de acordo com sua realidade):

- Para a abordagem de conteúdos
- Para a realização de pesquisa na internet
- Para desenvolver atividades em grupo
- Para motivar os alunos
- Para utilizar jogos educativos
- Para a edição de vídeos/fotos/áudios
- Para a digitação de trabalhos
- Outro. Qual? _____

8- Com relação aos problemas para o uso pedagógico do computador, assinale um ou mais itens que considerar pertinentes, de acordo com a realidade de sua escola:

- Falta de capacitação dos professores para utilizar o computador

- Espaço físico inadequado
- Número elevado de alunos por turma
- Número insuficiente de computadores
- Falta de manutenção dos equipamentos existentes
- Falta de acesso à internet
- Nenhuma das alternativas

Questões abertas:

1 - Cite três contribuições que o uso do computador pode trazer para o processo ensino-aprendizagem:

2 - Cite três dificuldades que você encontra para utilizar o computador em suas aulas:

Agradecemos sua colaboração!!