

[SEU PITCHING]



Insira nesta página o nome e o logotipo da sua série

**Guia de criação de bíblia
para pitching de serie animada**

Que guia é esse?

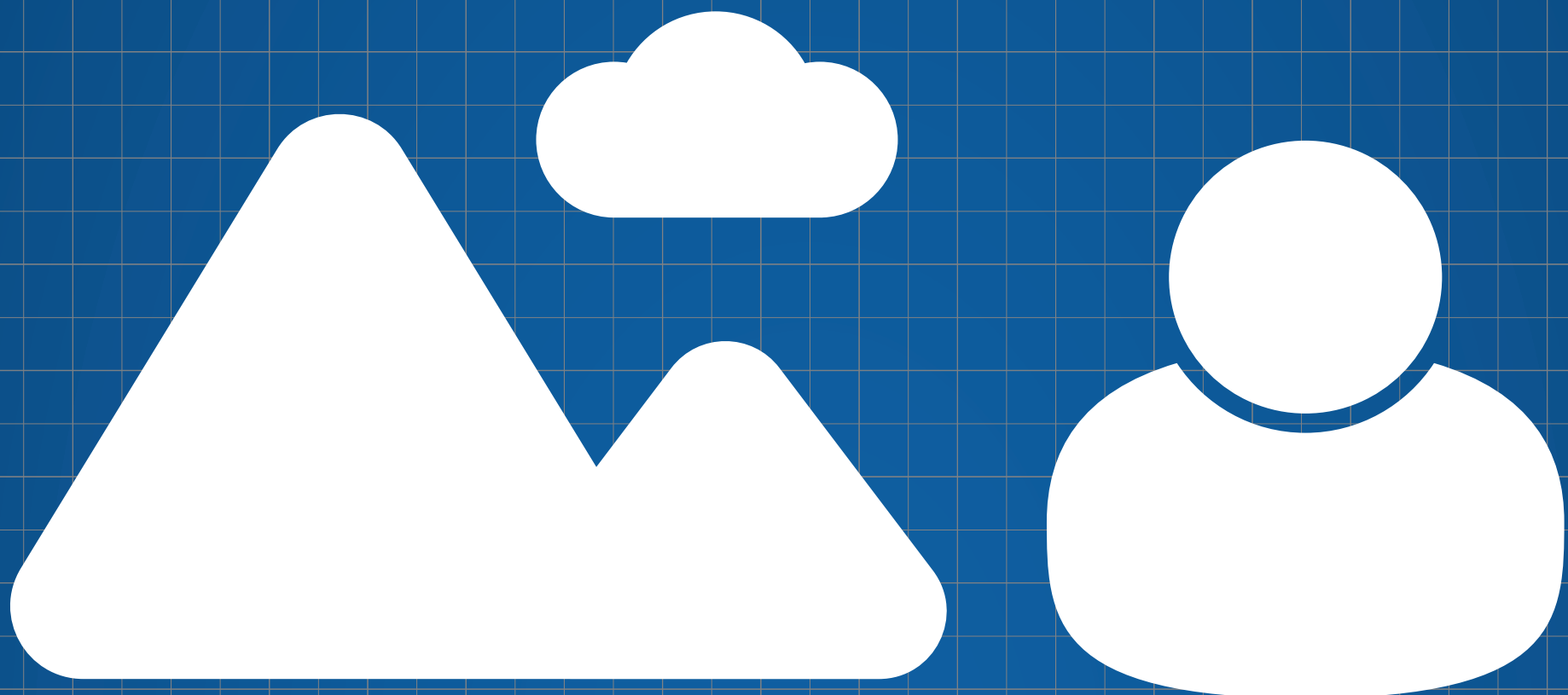
Este guia foi desenvolvido pensando em auxiliar pequenos produtores e entusiastas de séries de animação que buscam financiadores, distribuidores, canais, ou estúdios para viabilizar seu projeto.

Este livro é um modelo de bíblia baseado nos padrões e requisitos das rodadas de negociação dos principais eventos e feiras de entretenimento audiovisual do país.

Você pode personalizar a disposição dos textos e imagens como quiser, seguindo as instruções desde guia. Basta substituir as imagens e textos pelo material da sua série!

Com exceção desta página, e da ultima, todas fazem parte do modelo e devem estar na sua bíblia, incluindo a capa do Livro. Formate com páginas em tamanho A3 seguindo este guia, imprima, e pronto!

[TÍTULO DA SÉRIE]



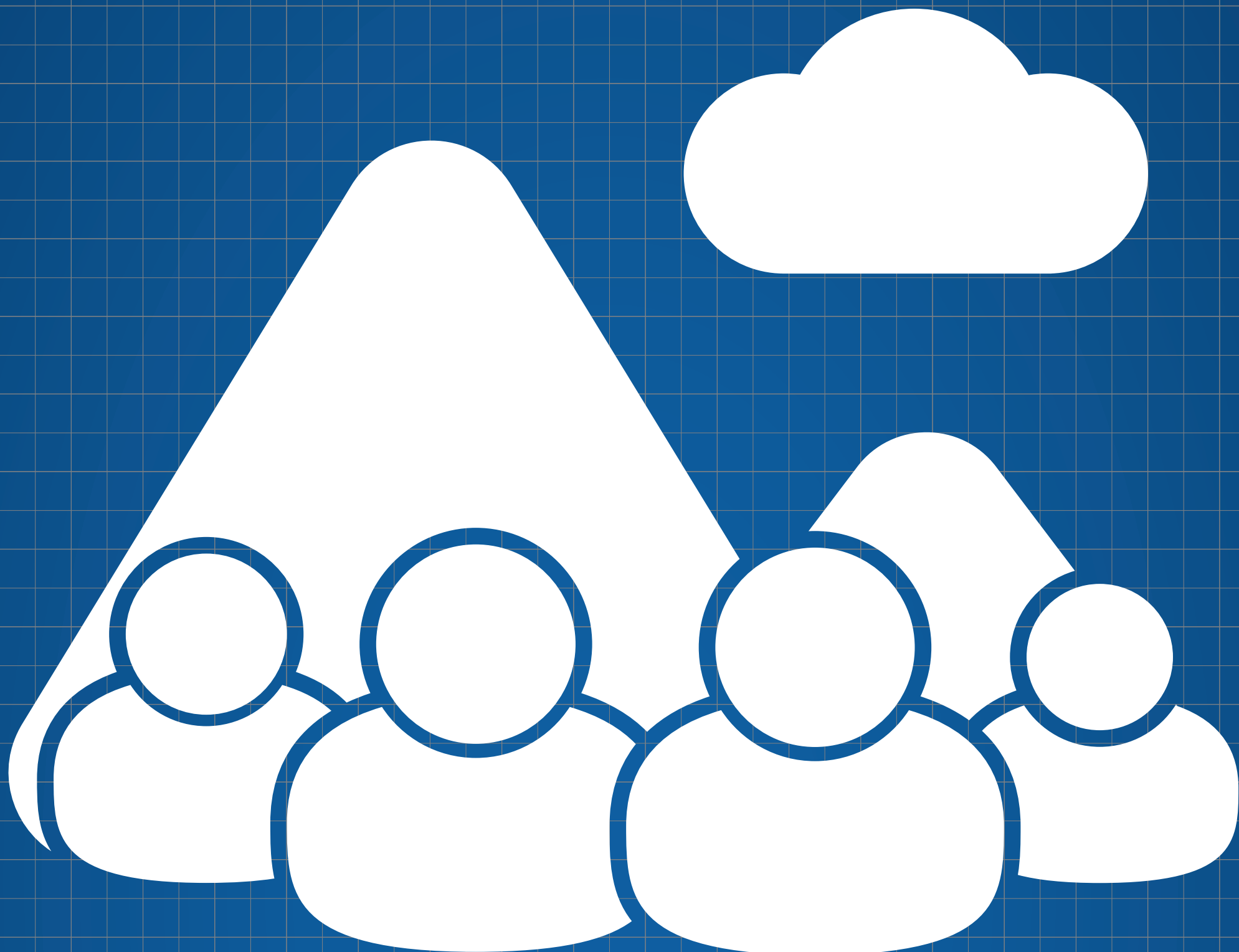
Aqui você escreverá o **LOGLINE** da sua série.

O que é **LOGLINE**? É o resumo da série em cerca de duas frases.

Este é o seu primeiro contato com o leitor, mostre a essência da série e sobre o que ela fala. Capture a atenção dele, intrigue-o. É aqui que ele decide se continuará a leitura. Use uma linguagem condizente com a série.

Imagens **SEMPRE** são melhores que textos, sacou? Escreva pouco, ilustre muito.

Use artes que mostrem seus personagens interagindo, suas personalidades, habilidades e peculiaridades.



Escreva aqui a SINOPSE da sua série.

A SINOPSE é um resumo mais detalhado da premissa, do mundo e tom da série.

Não tenha medo de usar linguagem coloquial!

Imagine-se no lugar do leitor. Você não sabe nada sobre o universo nem sobre os princípios mais básicos dele. Comece pelo começo. Explique o contexto da série. Quais são as regras do universo? O que está acontecendo atualmente nele? Quem vive nele? Faça com que o leitor se apaixone pelo mundo que você criou! Use esta página para isso.

Use artes que mostrem os cenários da série, as diferentes localidades, suas semelhanças e diferenças, e os locais em que os personagens passarão seu tempo.

[NOME DO PROTAGONISTA]

Descreva seu personagem, conte como é sua personalidade, como ele interage com outros, suas habilidades e seus traços mais marcantes. Qualquer coisa que chame atenção nele. Seja imaginativo. Porque seu personagem é único?

Evite usar adjetivos. Dê exemplos de como seu personagem demonstra suas características em situações diversas.

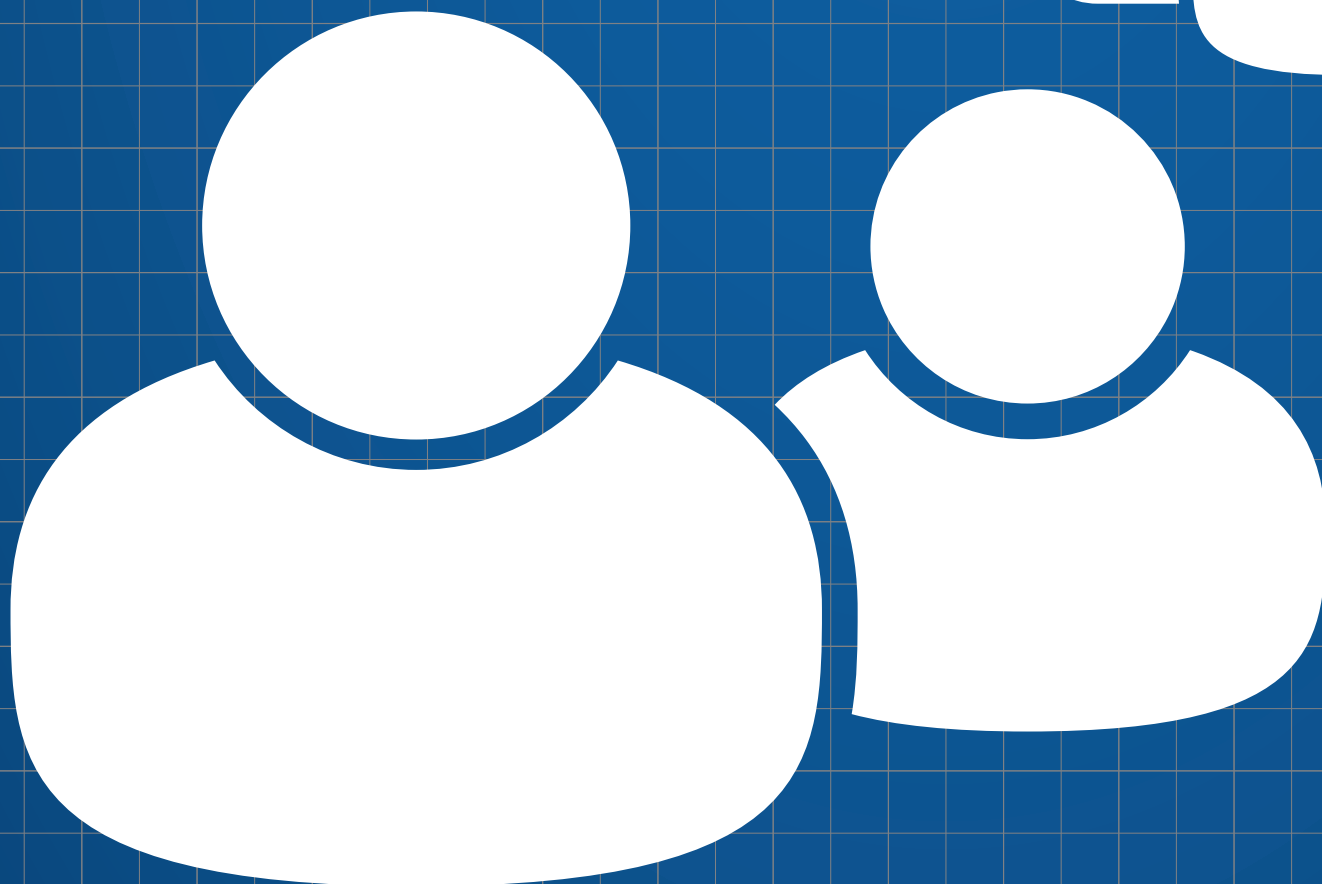
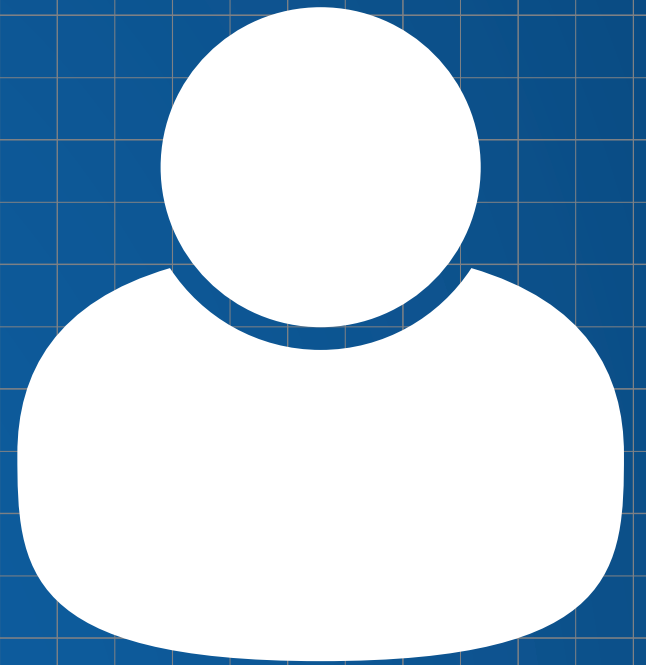
Use o próprio linguajar do personagem para descrevê-lo, que tal?

Sinta-se livre para brincar com a formatação desta página. Blocos de texto espalhados, o nome em uma posição diferente... Você decide.

Ilustre estas características com artes e concept arts dinâmicos que traduzam suas personalidades.

Lembre-se. Pouco texto, muita imagem.

Duplicate esta página caso haja outro protagonista.

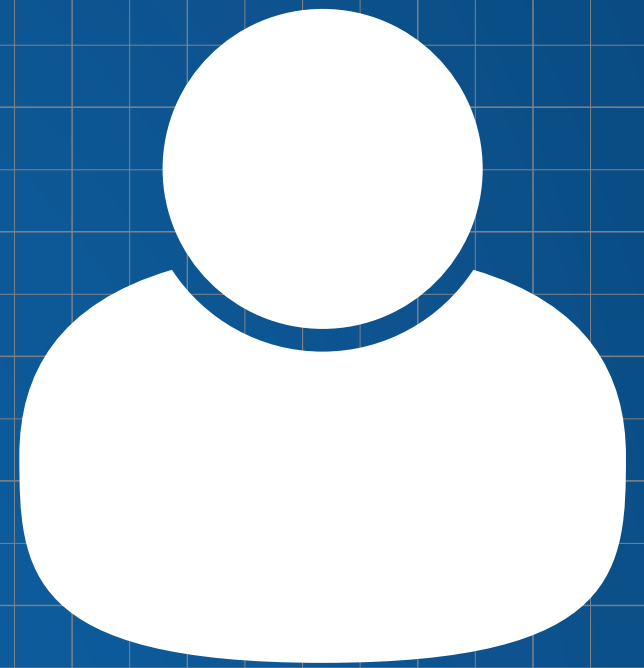


Apesar destes serem os principais personagens, ao longo da série conheceremos outros personagens, como:

[NOME DO PERSONAGEM]

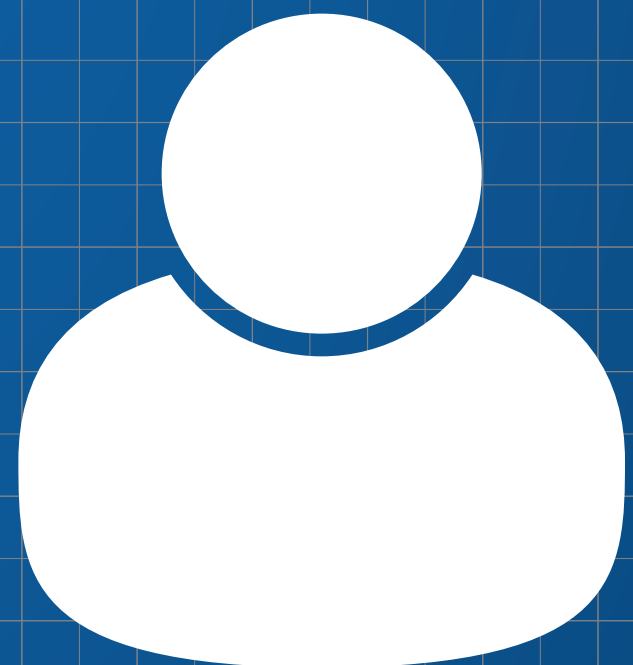
Esta página não é obrigatória.

Se sua série tiver outros personagens importantes, porém secundários, apresente-os aqui. Mas lembre-se, a última coisa que você precisa é uma lista sem fim de personagens. Resuma suas características principais e qual é sua relação com o protagonista.



[NOME DO PERSONAGEM]

Mantenha as descrições em um parágrafo. Ilustre toda a seção de personagens com suas expressões faciais, até mesmo pequenos diálogos e interações entre eles. Não esqueça de trazer a personalidade dos personagens para o texto!

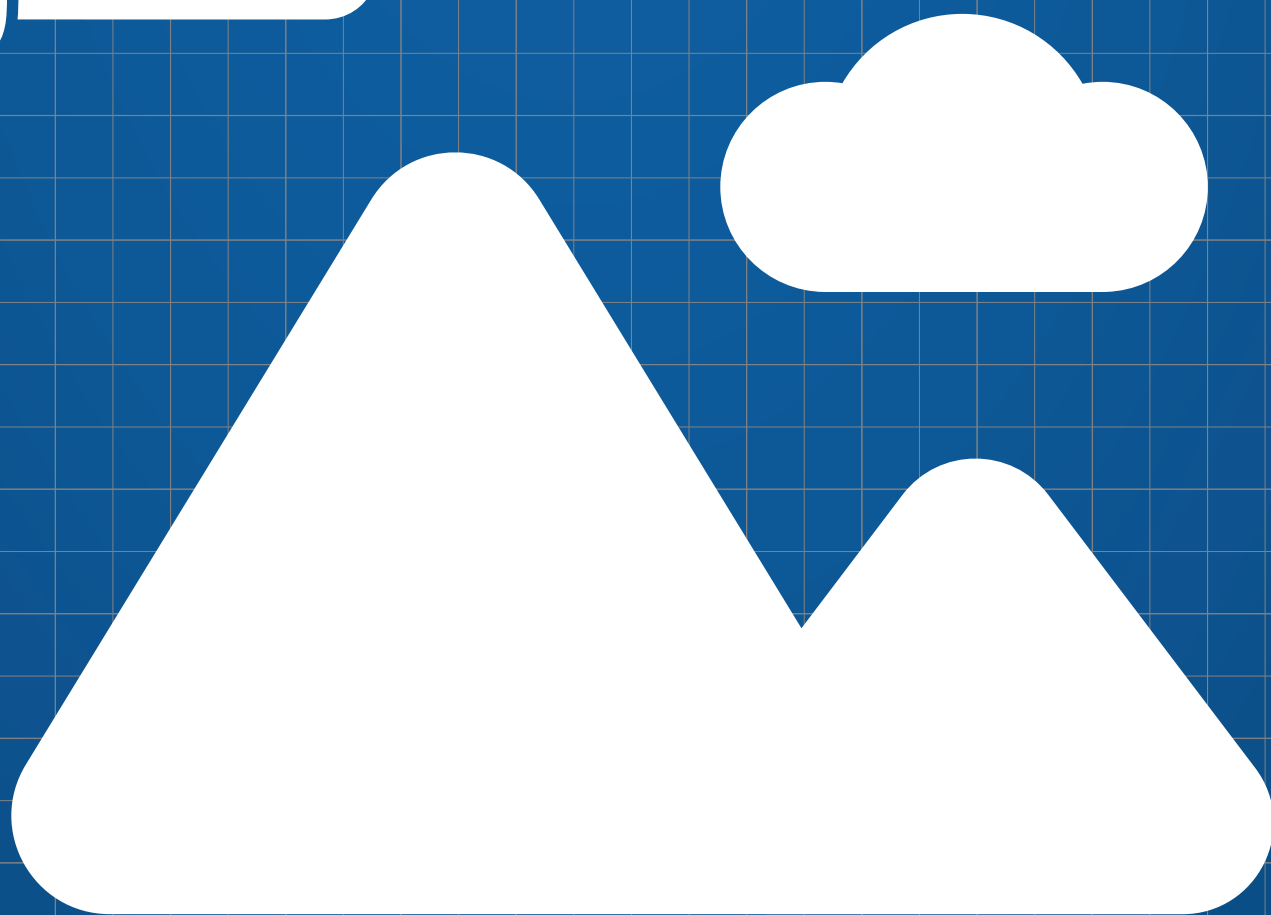
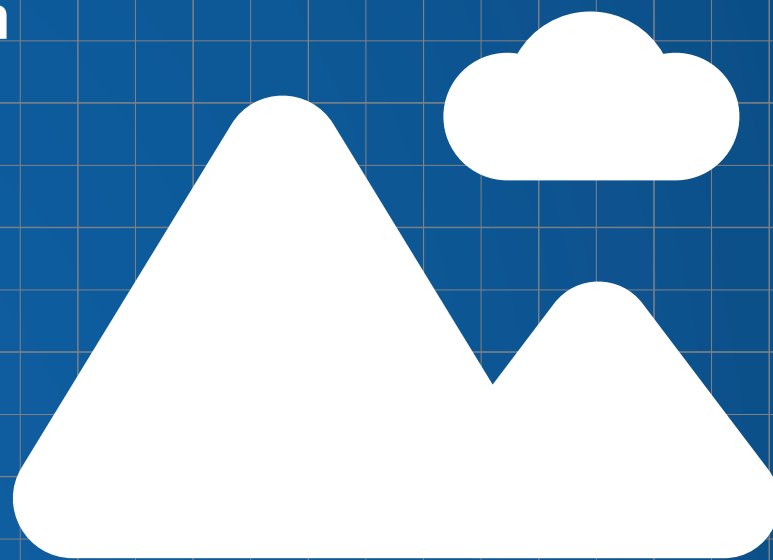


[UNIVERSO]

Use esta página para apresentar as artes do universo da série e dos cenários presentes nos episódios. O título não é obrigatório aqui.

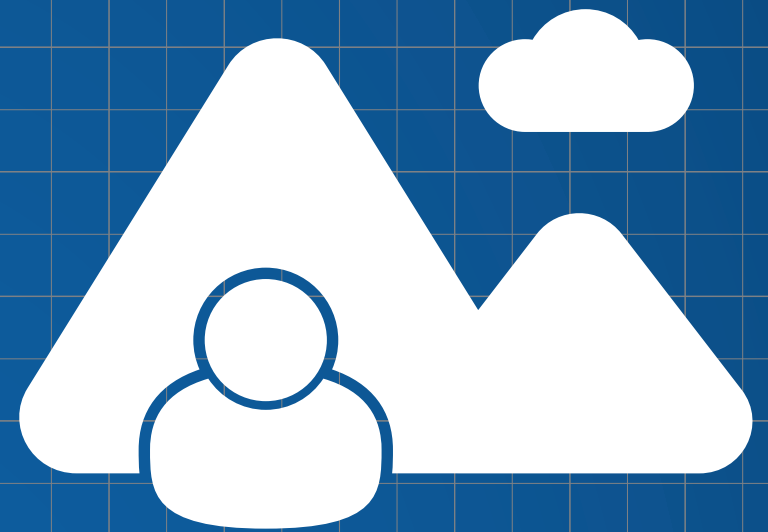
Paisagens, veículos, armas, tudo que é importante para os personagens e para a série. Coloque uma breve descrição de cada imagem, lembrando de utilizar uma linguagem que transmita o tom da série.

Apenas utilize arte cuja qualidade seja no mínimo excelente. Este é o requisito básico para qualquer arte nesta bíblia.

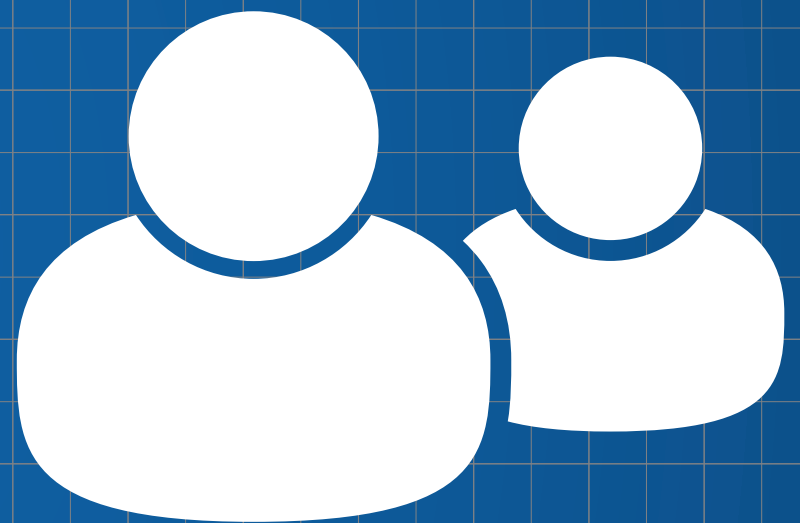


[TÍTULO DO EPISÓDIO]

Agora que você já apresentou o mundo que criou e o povoou com seus personagens, é hora de dar vida a eles, mostrar em um exemplo prático como eles agem em situações variadas, como interagem entre si, como suas personalidades são representadas e apresentar como seria um episódio da sua série. Escolha o melhor episódio que você tem escrito, que mostre todos os personagens em ação

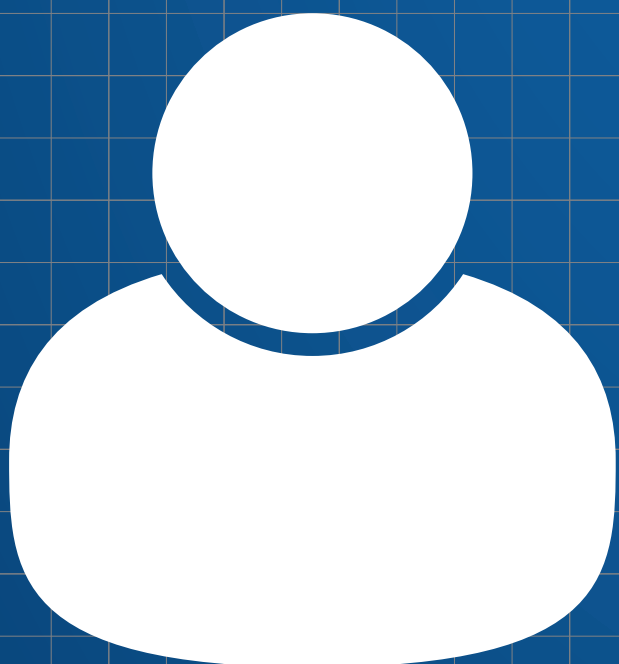


Junte os personagens e o universo. Mostre porque esta série é digna de atenção, como ela é engraçada, ou cheia de ação, aventura ou mistério.



Não escreva o roteiro final. Conte a história em um texto com começo, meio e fim, não deixe nada no ar. Use a página inteira para isso.

Ilustre com artes relacionadas ao episódio. Essa é a parte mais importante do pitching.



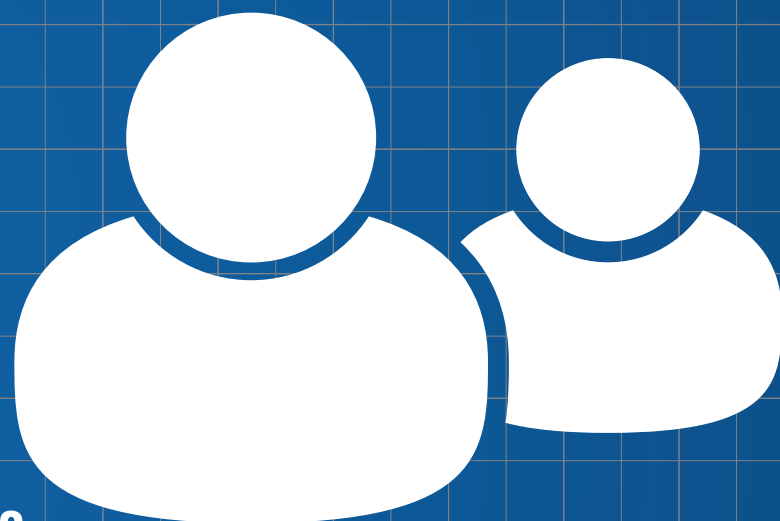
[TÍTULO DO EPISÓDIO]

Agora escolhe outros quatro roteiros de episódios que reforcem ainda mais os papéis dos personagens e o tom e essência da série e resuma em até cinco linhas nesta página. Lembre-se de mostrar o começo, meio e fim da história.



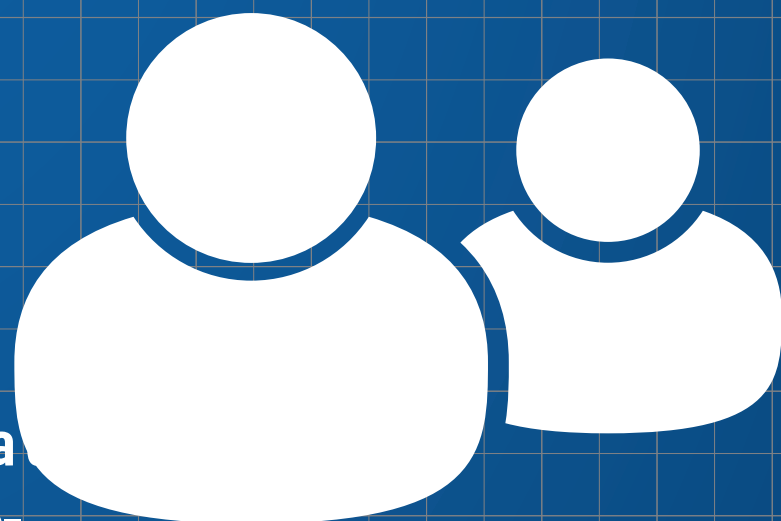
[TÍTULO DO EPISÓDIO]

Escreva de forma divertida e mostre os pontos altos do episódio. Não se esqueça do objetivo deste guia, capture a atenção do leitor, mostre porque, e como, estas histórias são divertidas, ou misteriosas, ou cheias de ação.



[TÍTULO DO EPISÓDIO]

Você não precisa ilustrar cada episódio desta página. Escolha artes de dois ou três histórias, as mais bonitas e que mostrem o padrão de cenários da série, a interação entre os personagens e seus movimentos e expressões faciais.



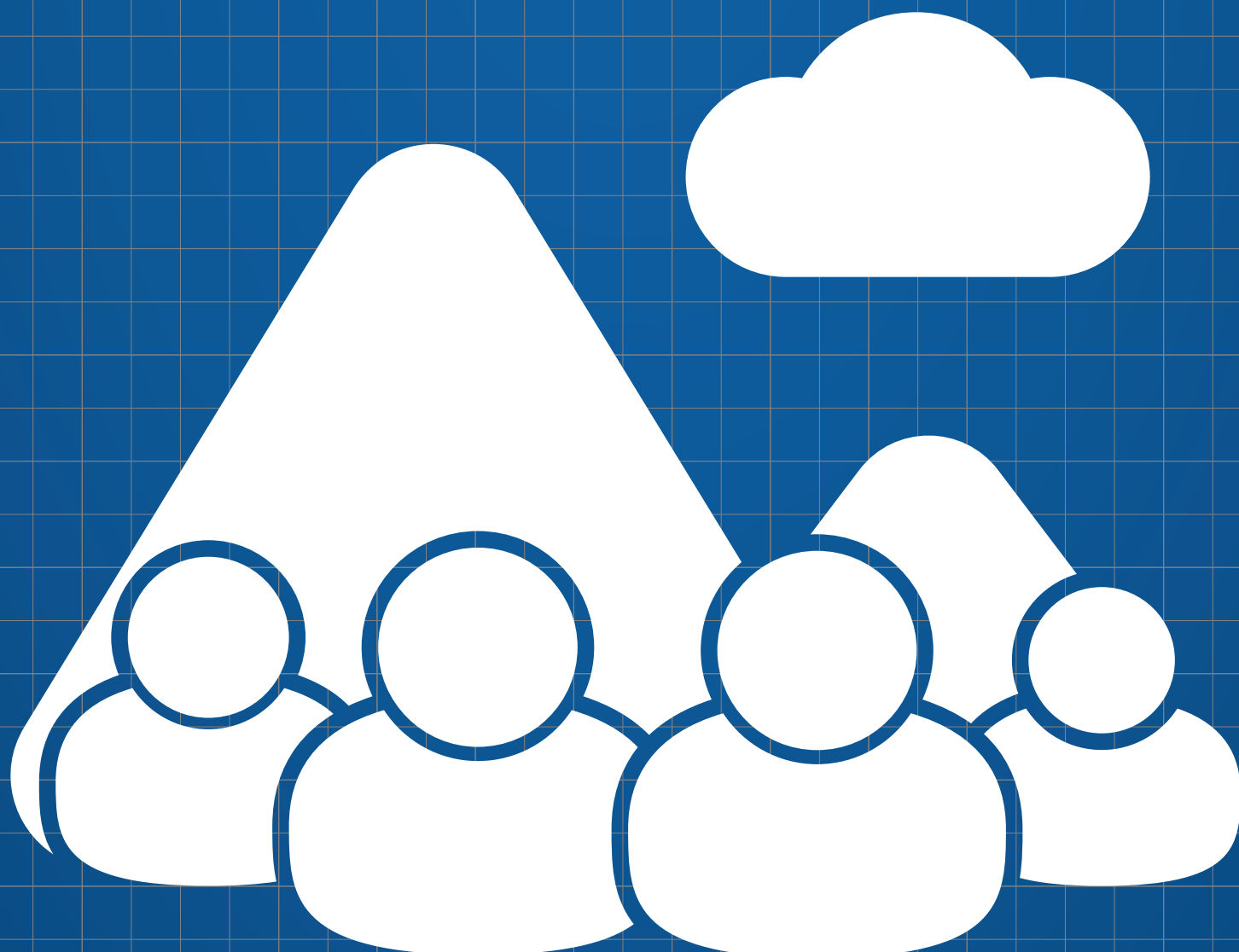
[TÍTULO DO EPISÓDIO]

Lembre-se, a diagramação e composição da sua bíblia você que decide. Espalhe os episódios pela pagina, coloque na diagonal, em blocos separados, brinque com a página, porém mantenha em mente a facilidade de leitura, tanto dos textos como das imagens.

[SUA LOGO]

Para terminar, adicione nesta página suas informações de contato. Coloque o logotipo de seu estúdio (se não houver, apenas seu nome), seu nome, o nome de sua equipe, website, e-mail, telefone e endereço, como se fosse um rodapé de e-mail. Uma estrutura padrão e formal é mais indicada aqui, para facilitar a identificação das informações.

Termine com uma arte final que represente sua série como um todo, uma última imagem para lembrar o humor da história, a personalidade de seus personagens, e, principalmente, o por quê sua série merece atenção e financiamento, produção, exibição e distribuição.



Dicas finais

Espero que este guia tenha sido útil para você criar sua própria Bíblia para sua série. Todos os aspectos dele foram baseados em pesquisar e entrevistas com estúdios que exibem séries e ganham dinheiro com produções apresentadas em eventos e feiras. Abaixo seguem as últimas dicas antes de nos despedirmos:

- Não coloque seu Orçamento na bíblia, ou mencione-o durante a apresentação, porém tenha os dados e calculos em mãos, pois os executivos dos canais podem pedir após sua fala.
- Cronometre sua apresentação em no máximo 20 minutos. Cerca de 12 minutos de fala e 8 para perguntas dos executivos.
- Seja entusiasmado, capture a atenção de quem está ouvindo. Traduza na sua fala o humor da série.
- Antes de começar, cumprimente os executivos, troque cartões, e apresente seu estúdio, mostrando o que já produziu.