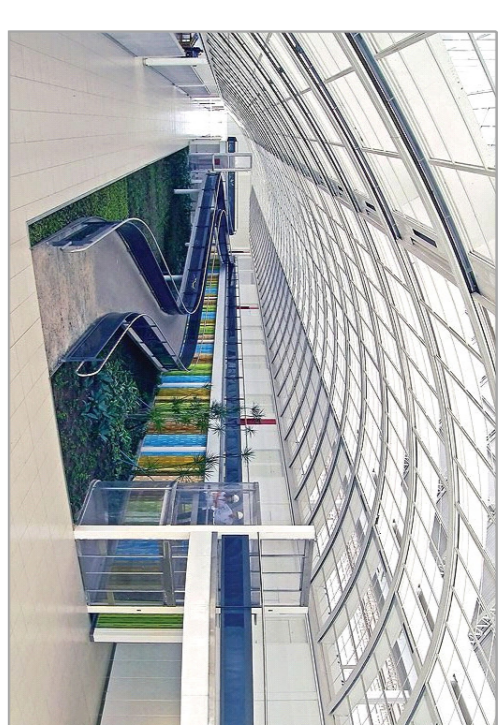


REFERÊNCIAS



Sarah Kubitschek - Arq. Lelé
www.arcoweb.com.br



Wyckoff Exchange - Arq André Kikoski
www.acocorten.com



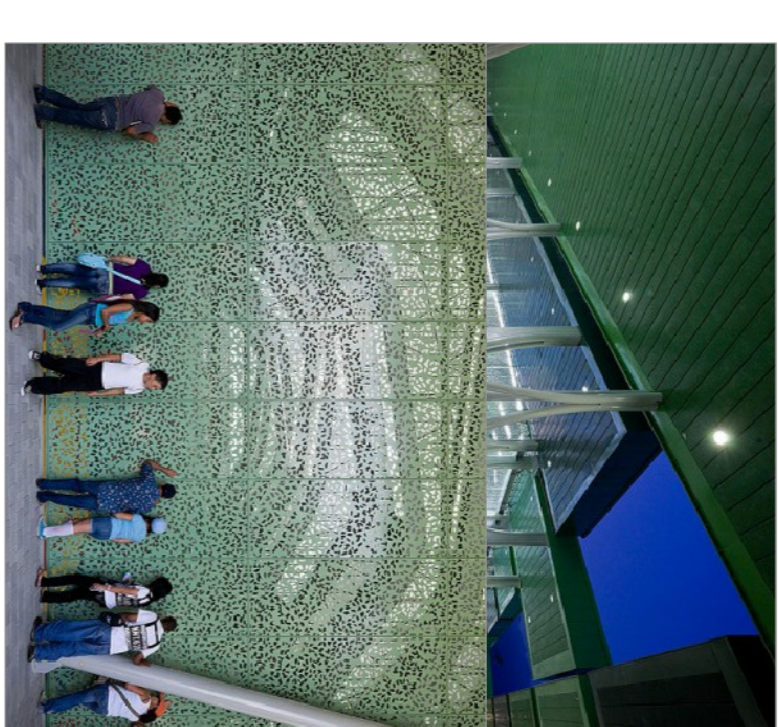
Centro de Esportes e Lazer Bikerod
www.staticurbama.com



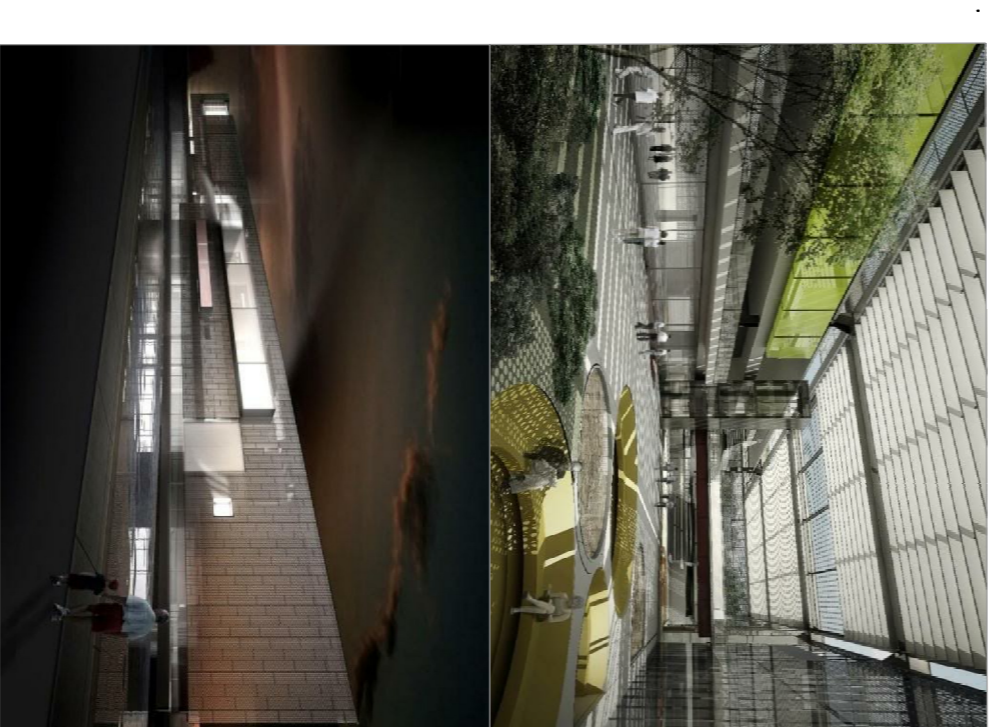
Edifício escritórios- Arq. Bruno Stagno
www.arcoweb.com.br



MAC_RJ - Arq. Oscar Niemeyer
http://spaceinvading.com/entry/project_id/



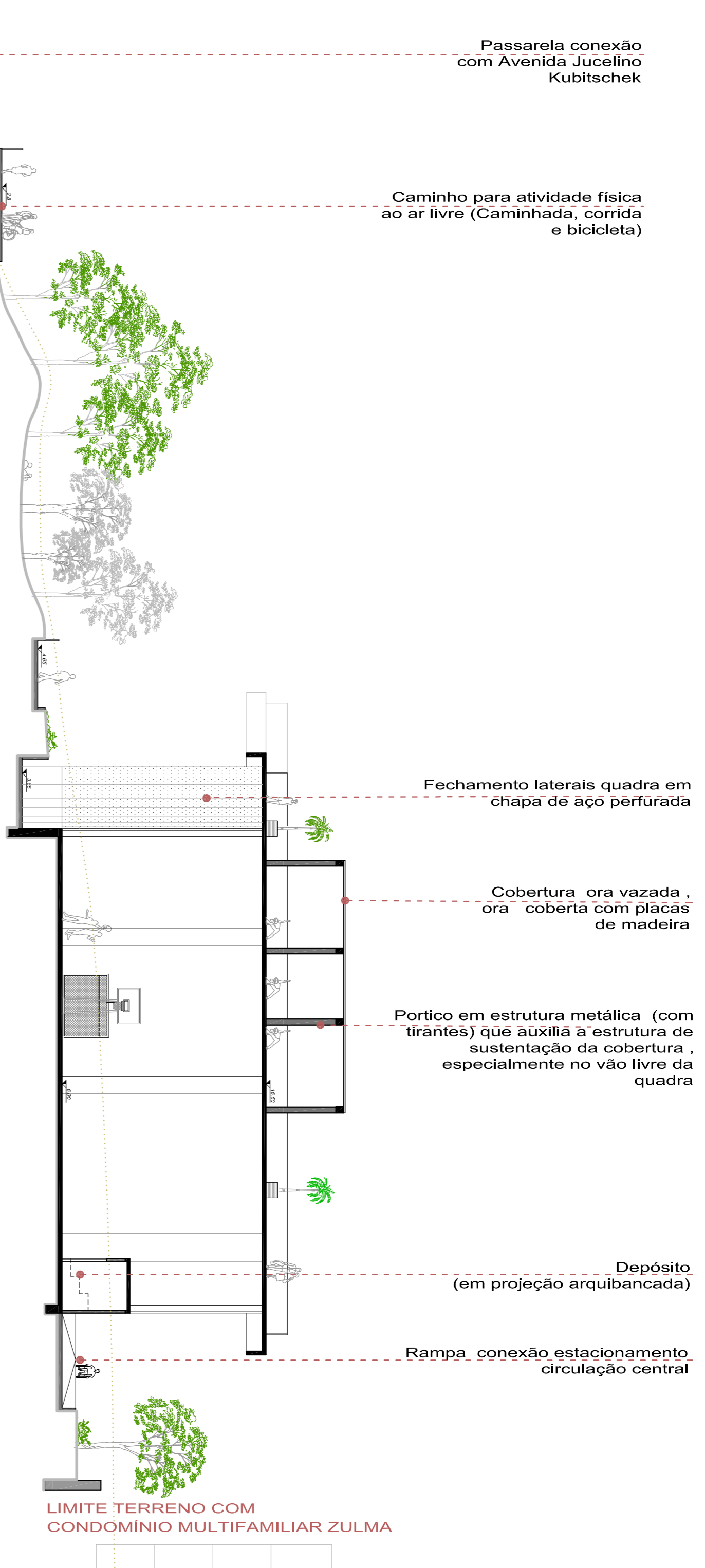
Centro esportivo - Arq. Giancarlo Mazzanti
www.plataformaarquitectura.cl



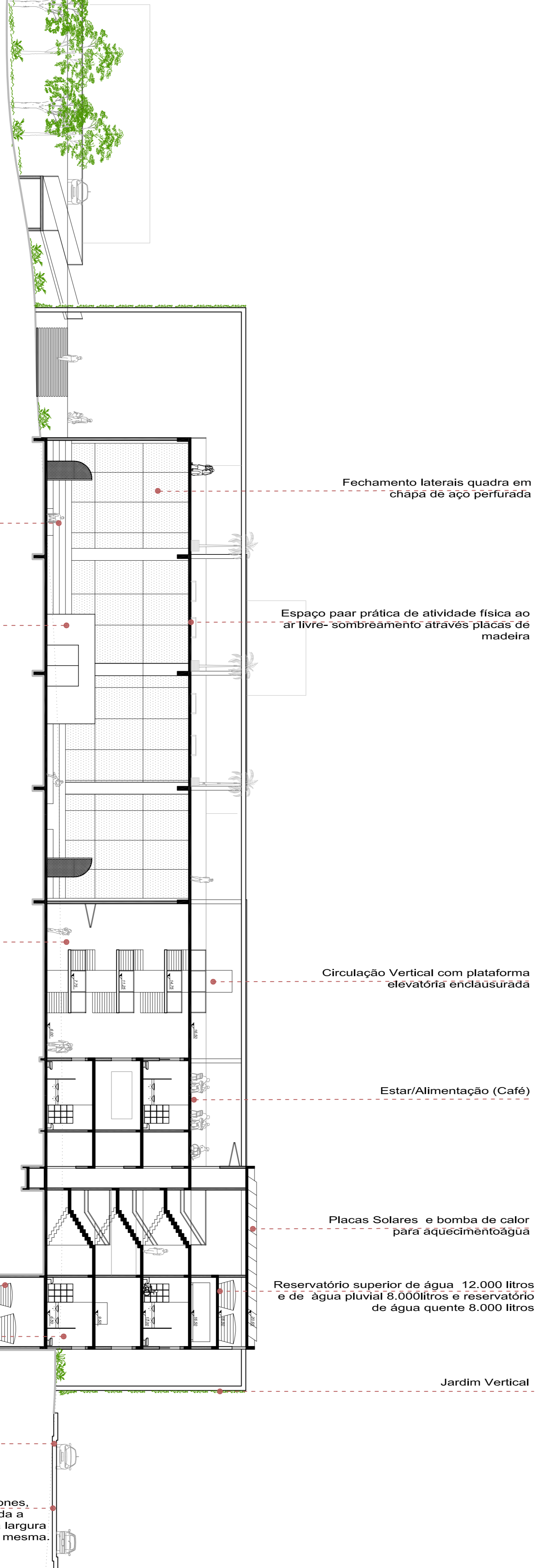
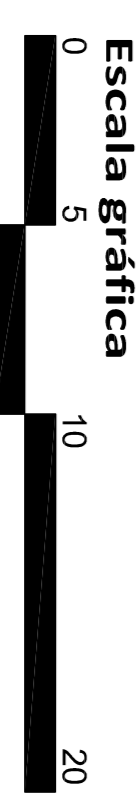
Concurso SESC Guarulhos - Arq. Mario Biselli
www.arcoweb.com.br

Corte C Escala 1:200 Escala gráfica

TERMINAL URBANO



Corte D Escala 1:200 Escala gráfica



BACHELADENSKI, Miguel Sidenel. (RE) significações do lazer em sua relação com a saúde em comunidade de Irati/PR. Disponível em : <http://tede.ufrsc.br/teses/PGEF0148.pdf> Acessado em:02/07/2010. BRASIL. Ministério da Saúde. Política nacional de promoção da saúde - Brasília : Ministério da Saúde, 2006.

GONÇALVES JR, Erádio;PALUMBO, Márcia R. B. Programa Floripa ativa: uma inovação tecnológica na assistência de saúde. II Encontro Macrorregional da Estratégia de Saúde da Família da Grande Florianópolis, 2009.

LESSA, Jnes.; PITANGA, Francisco J.G. Prevalência e fatores associados ao sedentarismo no lazer em adultos Disponível em : www.scielo.org/scielo.php?pid=S0102-311X2005000300021&script=sci_arttext Acessado em 16/10/2010

MENESTRINA, Eloi. Educação Física e Saúde. 3. Edição- Juiz : Ed. Unijuí, 2005.

PITANGA, Francisco José Gondim. Epidemiologia, atividade física e saúde. Disponível em: www.portalrevistas.ucb.br/index.php/RBCM/article/viewFile/463/459 Acessado : 13/10/2010

PREFEITURA MUNICIPAL DE FLORIANÓPOLIS. Projeto de Lei Complementar 925/07: Câmara Municipal de Saúde 2007