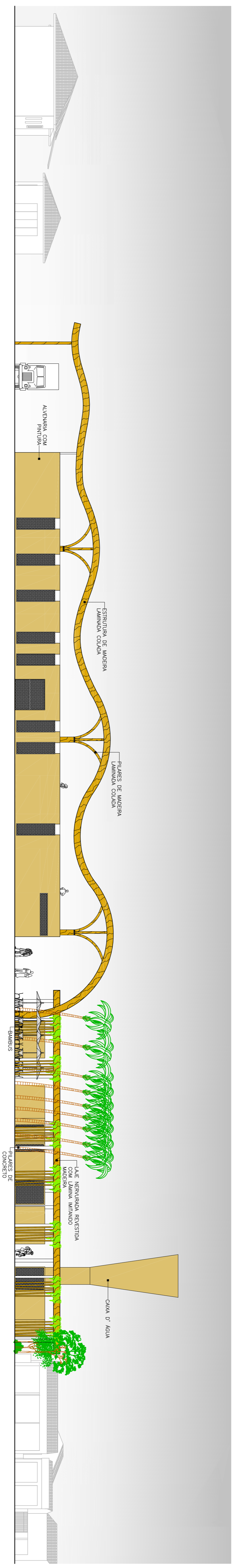


ELEVAÇÃO SUDESTE - VISTA DO MAR  
ESCALA 1:200



ELEVAÇÃO NOROESTE  
ESCALA 1:200

## ECO-EFICIÊNCIA

### CAPTAÇÃO ÁGUA DA CHUVA

Verificando os dados pluviométricos do município de Governador Celso Ramos, nota-se que a adoção do sistema de captação da água da chuva é viável para uso de fins não potáveis, e também por se tratar de um sistema relativamente barato para este fim. No projeto em questão, a área de captação se dá na cobertura ondulada, sobre a colônia de pescadores, esta possui uma área aproximada de 1.200m<sup>2</sup>, sendo este mais um motivo para a implantação deste sistema.

Em cada vale de cada onda da cobertura foram instaladas calhas tipo água-furada que levam a água coletada para outra calha tipo platibanda, que a transporta para um filtro instalado no mezanino. Do filtro a água segue para as caixas de água, onde são armazenadas para serem utilizadas nos vasos sanitário, para lavagem de piso, na rega de plantas e para lavagem de barcos. A água chega ao seu destino final por gravidade, diminuindo ainda mais o seu custo total.

O teto verde foi utilizado na cobertura sobre as feijinhas para oferecer conforto térmico aos usuários porque mantém as edificações sob ela fresca no verão e agradável no inverno, e ainda permite criar uma nova opção estética e paisagística na edificação.

Ela também combate o efeito estufa e as ilhas de calor, pois a vegetação captura o gás carbônico e ajuda a reduzir a temperatura que é devolvida ao ambiente.

### TELHA ECOLÓGICA

Optou-se pela utilização da telha ecológica na cobertura ondulada porque ela é produzida com matéria prima 100% reciclada, com tubo de pasta de dente. A telha é mais leve do que as tradicionais telhas de fibrocimento, resultando em uma estrutura de telhado mais leve.

As telhas ecológicas são flexíveis, isolantes térmica e acústica e impermeáveis.

