

43 SA  
- Gráfica e Editora -

Localizada no Vale do Rio Itajaí, mais precisamente em Blumenau, a 43 SA. com mais de cinquenta anos de história, se destaca por ser uma das maiores gráficas de embalagens do estado de Santa Catarina. Com seu mercado voltado para o âmbito nacional, ela atende grandes marcas multinacionais instaladas no Brasil como: Nestlé e L`OREAL.

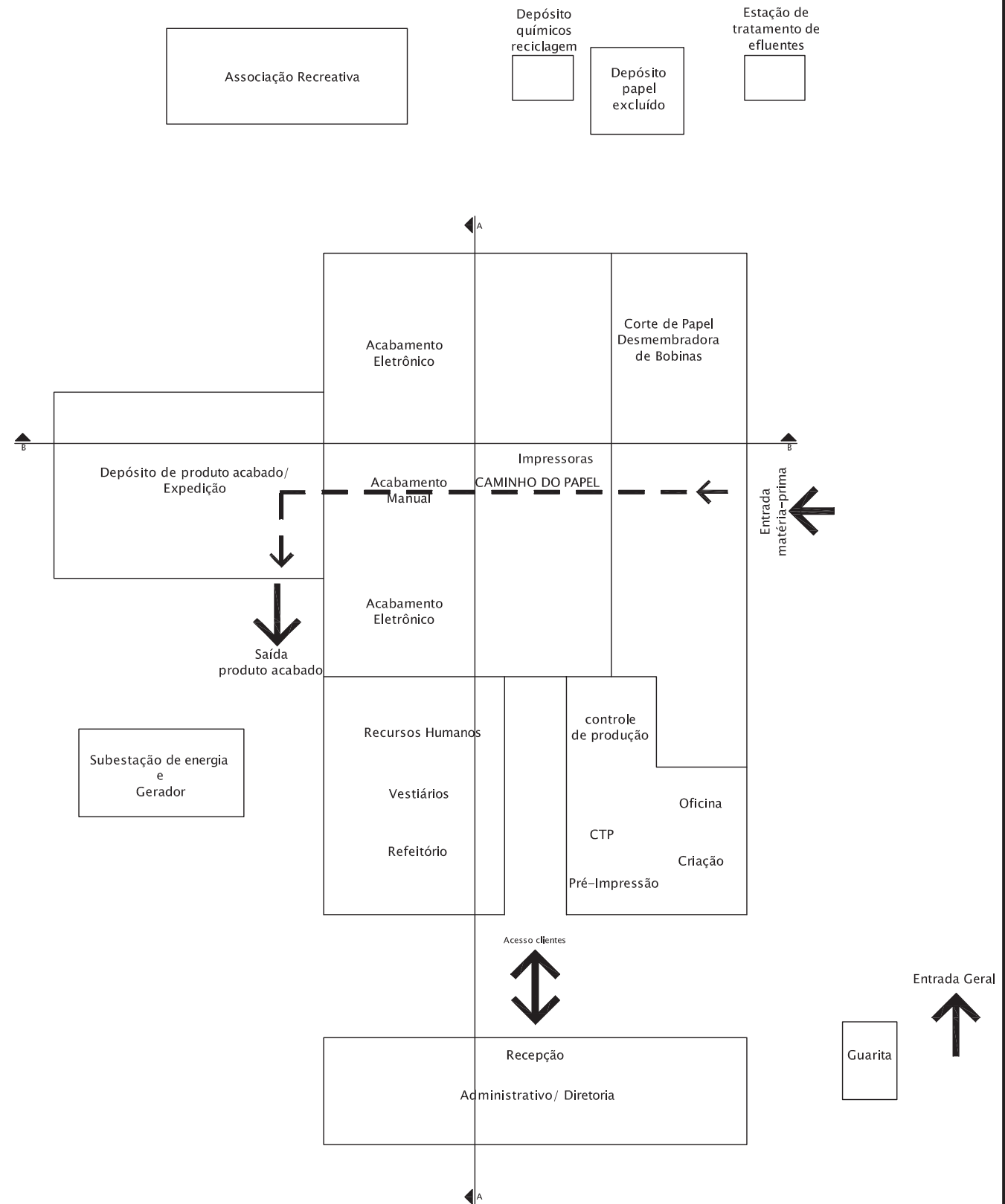
Com escritórios montados em Blumenau, Florianópolis e São Paulo, seu ponto de destaque é a produção de rótulos e de caixas para produtos com uma grande variedade de opções.

A 43 SA trabalha diariamente em dois turnos que operam das 5:00hs até às 22:00hs. Seu quadro de funcionários é composto por cerca de 230 pessoas.

Para poder atender todo o mercado nacional a gráfica conta com uma companhia terceirizada na parte de logística, fazendo com que sua distância dos grandes centros industriais do país (Região Sudeste) não seja um empecilho para seus clientes.

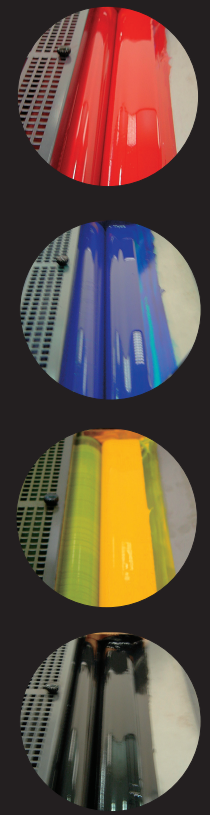


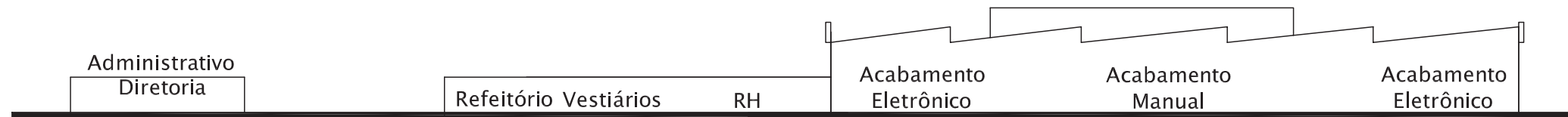
FONTE: ARQUIVO PESSOAL AUTORA, 2005.



Planta Baixa Esquemática  
Sem escala

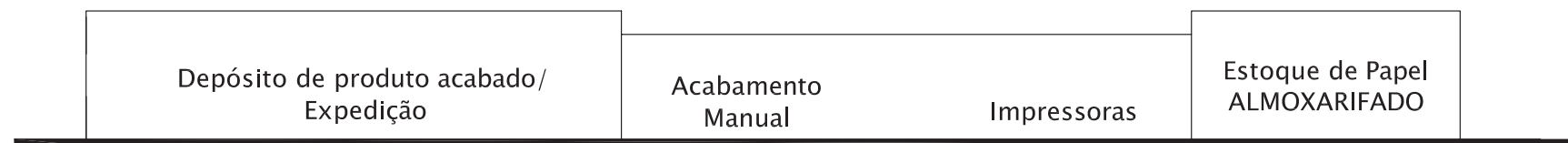
- Indústria Gráfica -





Corte Esquemático A

Sem escala



Corte Esquemático B

Sem escala

Prédio Administrativo



FONTE: Arquivo pessoal autora, 2005.



FONTE: Arquivo pessoal autora, 2005.

Acesso Principal Clientes



FONTE: Arquivo pessoal autora, 2005.



FONTE: Arquivo pessoal autora, 2005.

Subestação de Energia e Gerador



FONTE: Arquivo pessoal autora, 2005.



FONTE: Arquivo pessoal autora, 2005.

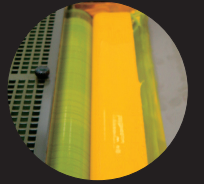
Saída Produto Acabado



FONTE: Arquivo pessoal autora, 2005.



FONTE: Arquivo pessoal autora, 2005.

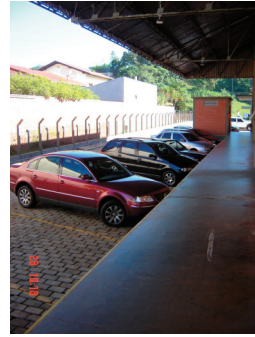




### Entrada de Matéria-prima



FONTE: Arquivo pessoal autora, 2005.



FONTE: Arquivo pessoal autora, 2005.

### Depósito de Químicos Recicláveis



FONTE: Arquivo pessoal autora, 2005.

### Área de Impressão



FONTE: Arquivo pessoal autora, 2005.



FONTE: Arquivo pessoal autora, 2005.

### Depósito Papel Excluído



FONTE: Arquivo pessoal autora, 2005.



FONTE: Arquivo pessoal autora, 2005.

### Área de Acabamento



FONTE: Arquivo pessoal autora, 2005.



FONTE: Arquivo pessoal autora, 2005.

### Estação de Tratamento de Efluentes



FONTE: Arquivo pessoal autora, 2005.



FONTE: Arquivo pessoal autora, 2005.

### Depósito Produto Acabado/Expedição



FONTE: Arquivo pessoal autora, 2005.



FONTE: Arquivo pessoal autora, 2005.

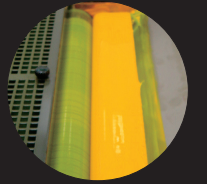


FONTE: Arquivo pessoal autora, 2005.



FONTE: Arquivo pessoal autora, 2005.

- Indústria Gráfica -



TCC I



Exterior da Edificação



FONTE: Arquivo pessoal autora, 2005.



FONTE: Arquivo pessoal autora, 2005.



FONTE: Arquivo pessoal autora, 2005.



FONTE: Arquivo pessoal autora, 2005.



FONTE: Arquivo pessoal autora, 2005.



FONTE: Arquivo pessoal autora, 2005.



FONTE: Arquivo pessoal autora, 2005.



FONTE: Arquivo pessoal autora, 2005.

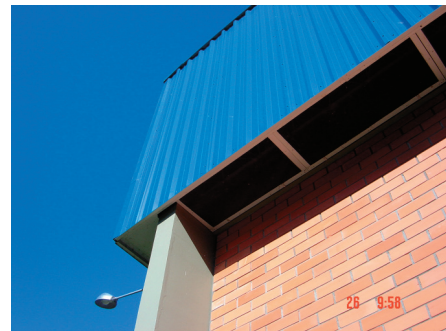
Características Positivas no Edifício

\*Estrutura superior para circulação de ar em toda extensão do edifício.

\*Platibanda gerando um fechamento ao telhado embutido e ao sistema de calhas.

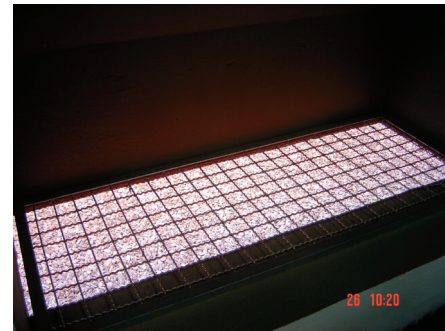


FONTE: Arquivo pessoal autora, 2005.



FONTE: Arquivo pessoal autora, 2005.

\*Estrutura inferior para circulação de ar em toda extensão do edifício.



FONTE: Arquivo pessoal autora, 2005.



FONTE: Arquivo pessoal autora, 2005.

\*Cobertura metálica.

\*Pé-direito alto nas áreas de impressão acabamento e estoque.



FONTE: Arquivo pessoal autora, 2005.



FONTE: Arquivo pessoal autora, 2005.



FONTE: Arquivo pessoal autora, 2005.

\*Iluminação natural.  
\*Isolamento Térmico.



FONTE: Arquivo pessoal autora, 2005.

\*Piso pintura emborrachada e diferenciação de cor.



FONTE: Arquivo pessoal autora, 2005.

\*Sistema de captura e sucção de aparas.



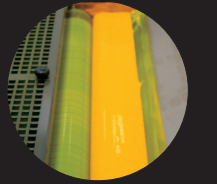
FONTE: Arquivo pessoal autora, 2005.

\*Diferença nível carga/desc.  
\*Cobertura área carga/desc.



FONTE: Arquivo pessoal autora, 2005.

- Indústria Gráfica -



TCC I