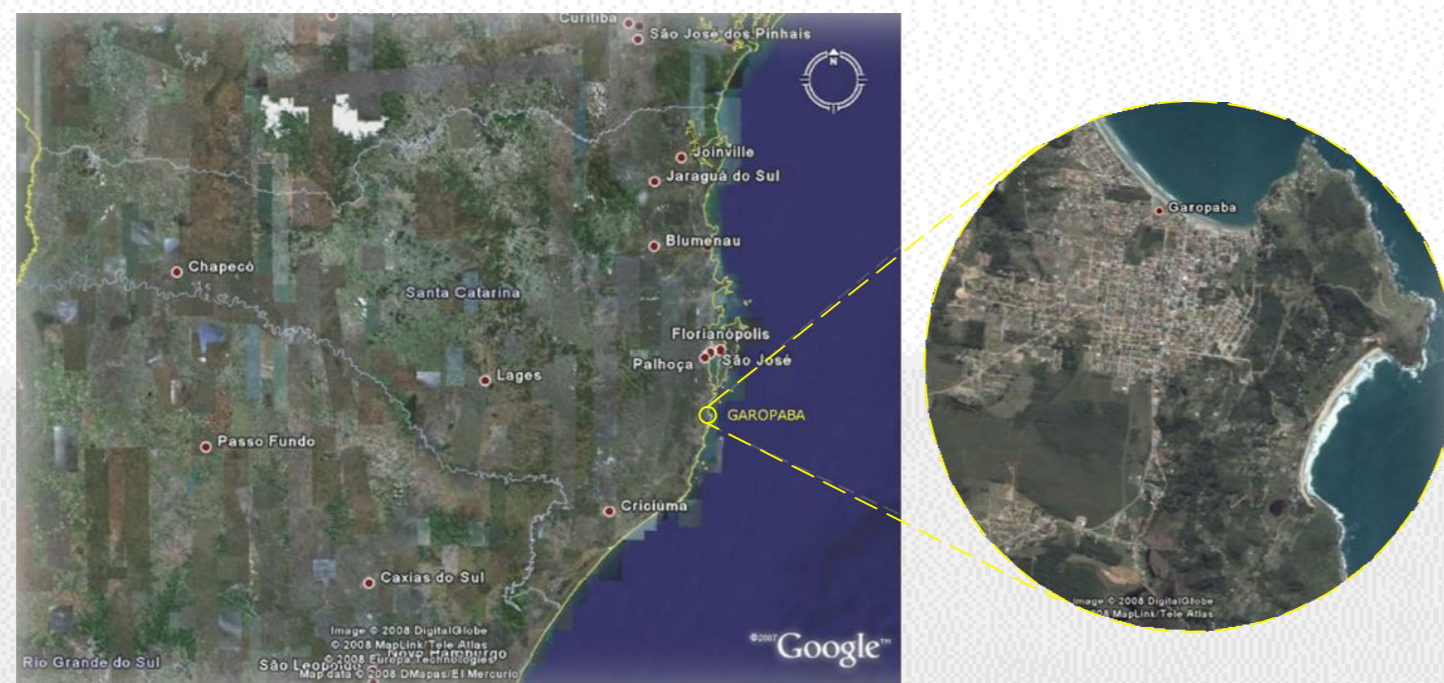


ESCOLA DE PESCA EM GAROPABA - UMA ALTERNATIVA À MANUT

LOCALIZAÇÃO

GAROPABA É UM MUNICÍPIO BRASILEIRO DO LITORAL DO ESTADO DE SANTA CATARINA. COM UMA EXTENSÃO DE 114 km² (CENTO E QUATORZE QUILOMETROS QUADRADOS), SITUADO A 28°01'24" DE LATITUDE SUL, E A 48°36'48" DE LONGITUDE OESTE, ESTANDO A UMA ALTITUDE DE 18 METROS. FICA A CERCA DE 90 QUILOMETROS AO SUL DE FLORIANÓPOLIS, 420 KM AO NORTE DE PORTO ALEGRE, 390 KM AO SUL DE CURITIBA, 800 KM AO SUL DE SÃO PAULO E 1.200 KM AO SUL DO RIO DE JANEIRO, 1.470 KM AO NORTE DE BUENOS AIRES (ARGENTINA) E 1.360 KM AO NORTE DE MONTEVIDÉU (URUGUAI). SUA POPULAÇÃO ATUAL SEGUNDO O IBGE É DE 18.138 HABITANTES, CHEGANDO A ATINGIR 70.000 HABITANTES NO VERÃO.

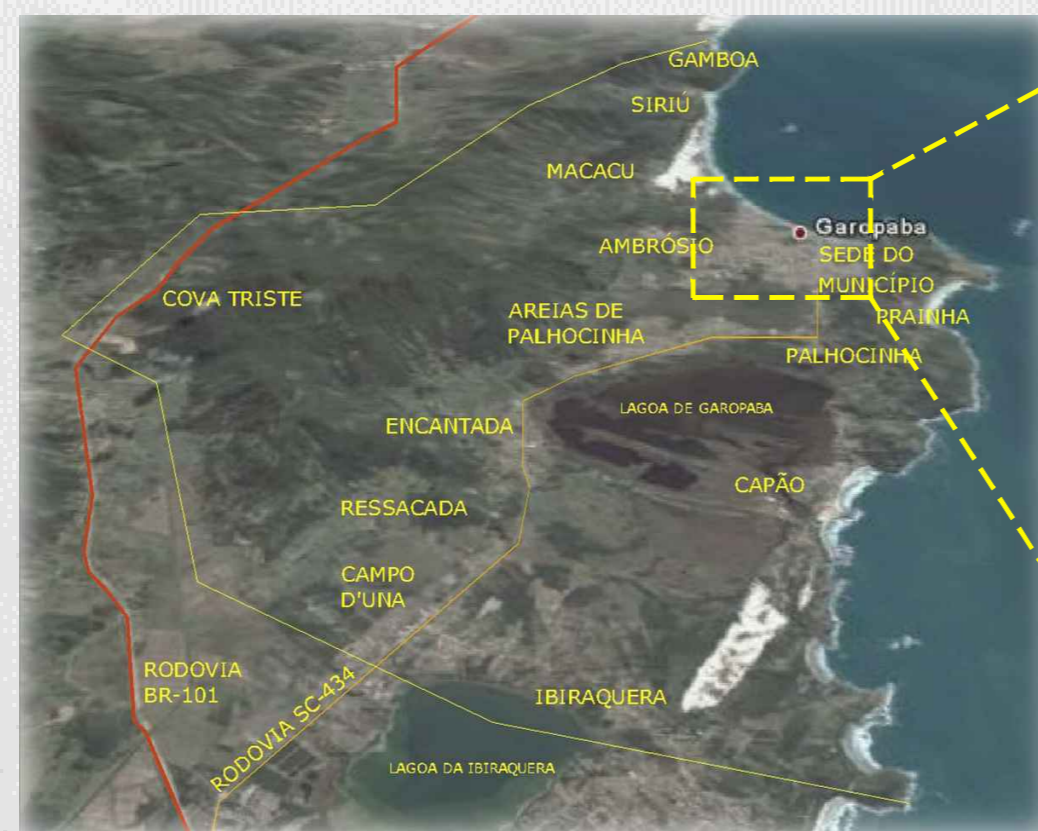


MAPA 01- LOCALIZAÇÃO
FONTE: GOOGLE (EDITADO).



MAPA 02- DIVISAS DO MUNICÍPIO
FONTE: GOOGLE (EDITADO).

O MUNICÍPIO DE GAROPABA LIMITA-SE AO NORTE E AO OESTE COM O MUNICÍPIO DE PAULO LOPES, AO SUL COM O MUNICÍPIO DE IMBITUBA E AO LESTE COM O OCEANO ATLÂNTICO.



MAPA 03- PRINCIPAIS ACESSOS E BAIROS.
FONTE: GOOGLE (EDITADO).



MAPA 04- APROXIMAÇÃO AO CENTRO.
FONTE: GOOGLE (EDITADO).