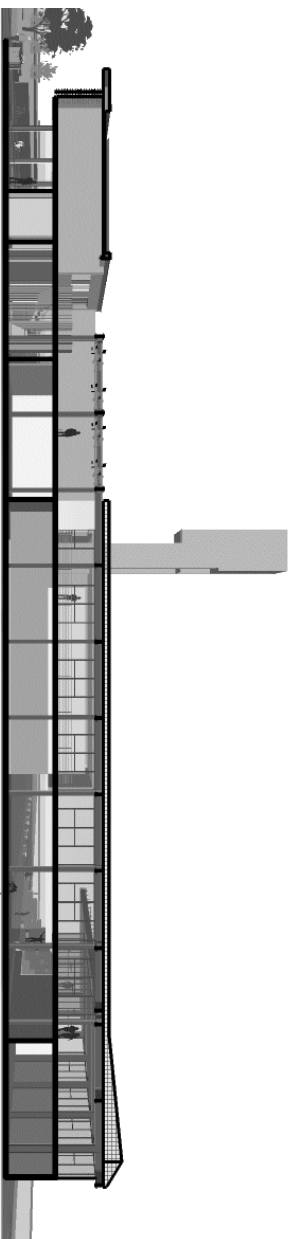


CORTES PERSPECTIVADOS



CORTE LONGITUDINAL DO CORREDOR

REFERÊNCIAS ARQUITETÔNICAS



ANGELO BUCCI E ALVARO PUNTONI



MUSEU DA FUNDAÇÃO BREYER, RENZO PIANO



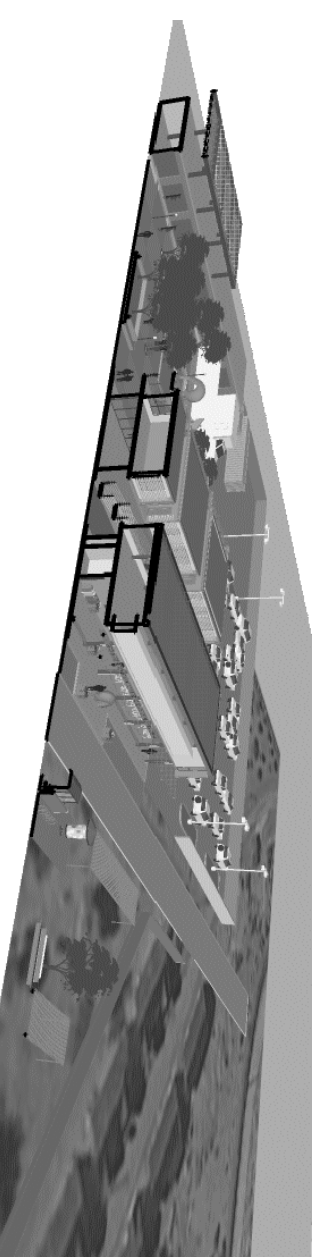
EMBAIXADA DA ÁUSTRIA EM BERLIM



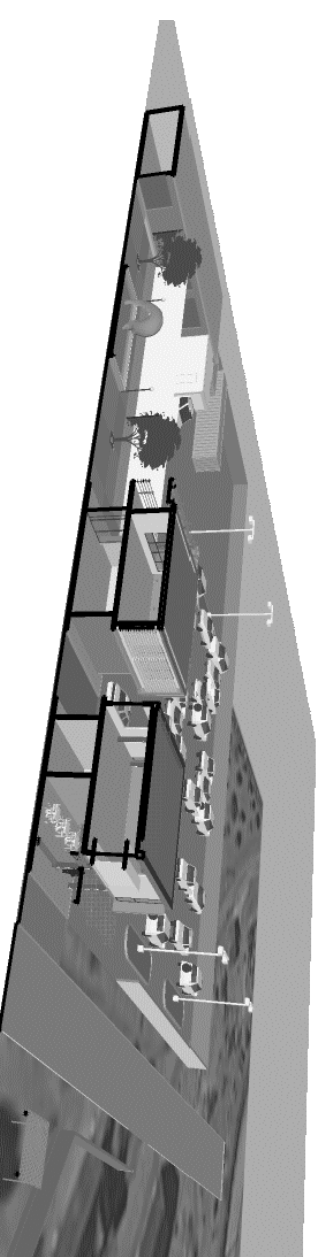
MIES VAN DER ROHE

BIBLIOGRAFIA

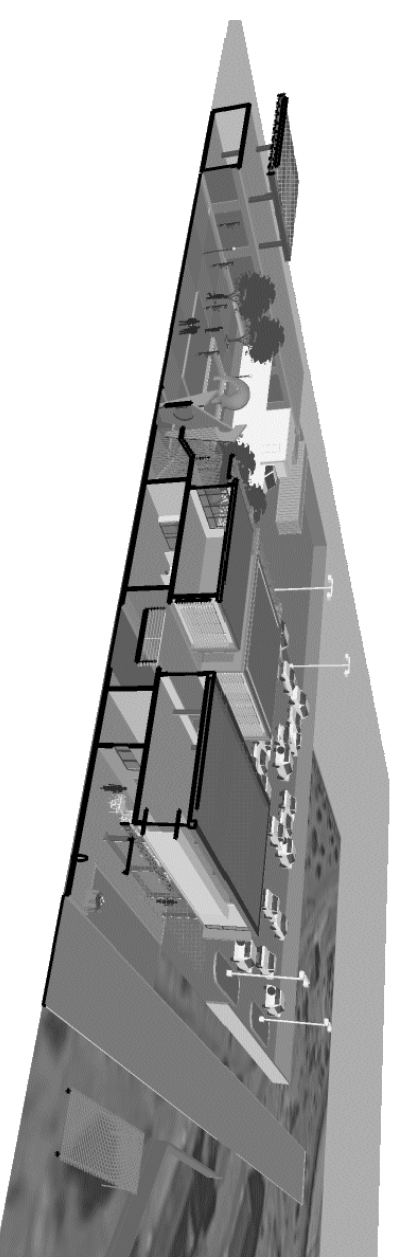
- Goes, Ronald, Manual Prático de Arquitetura Hospitalar, 2007
- Ching, F.D.K, Dicionário Visual de Arquitetura, 2005
- Panero, Julius, 2008
- <http://www.saude.pr.gov.br/modules/contendo/contendo.php?contendo=1059>, acesso 28/06/10).
- Cambiaghi, Silvana, Desenho Universal, 2007
- <http://www.mjus.gov.br/depen/contendo.php?contendo=1059>, acesso 24/03/11).



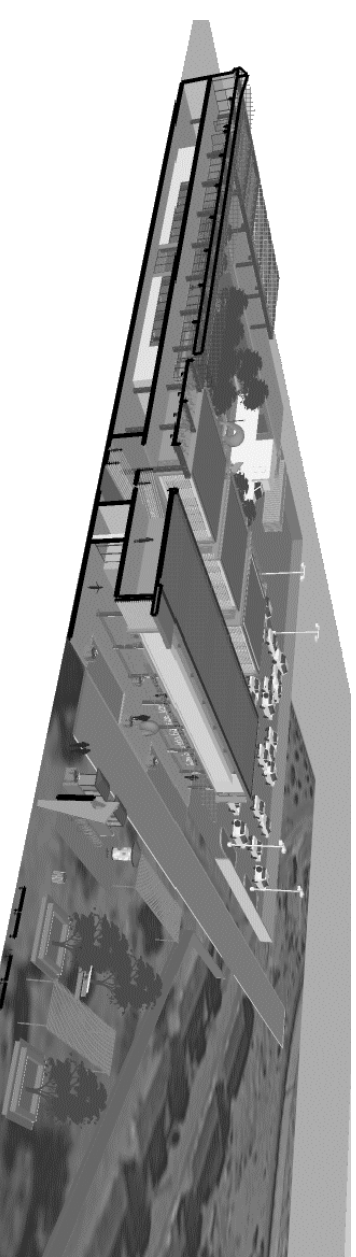
CORTE PERSPECTIVADO LONGITUDINAL LABORATÓRIO, SALA INFORMÁTICA, BV PÚBLICO E SALAS DE AULA



CORTE PERSPECTIVADO LONGITUDINAL LABORATÓRIO, SALA INFORMÁTICA, COZINHA, SALAS DE AULA, E OFICINAS.



CORTE PERSPECTIVADO LONGITUDINAL LABORATÓRIO, SALA INFORMÁTICA, COZINHA, ESCADA E SALAS DE AULA E OFICINA



CORTE PERSPECTIVADO LONGITUDINAL DO CORREDOR

Orientador: **Prof. Américo Ishida**
Acadêmico: **Jackson Bunn**

12

mat.:06131020