

O Programa

A Escola Profissionalizante para Formação de mão de Obra e Equipamentos de Santa Tereza, abarca o seguinte programa:

Pavimento Térreo:

Segurança

Acesso

Hall de acesso a Rampa, escada, e

Varanda

Cozinha industrial

Refeitório

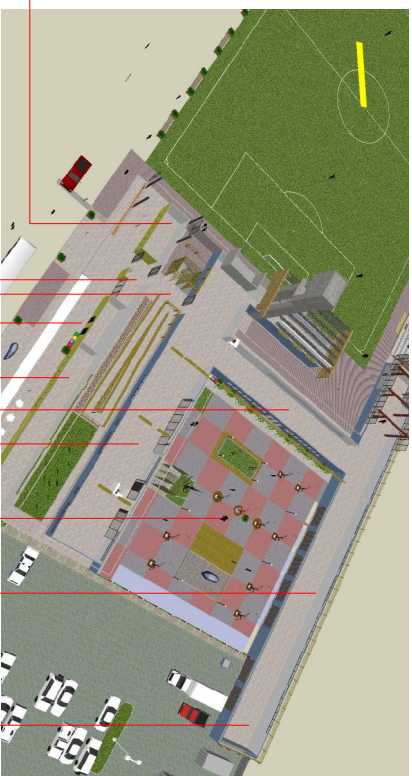
Sala de suporte em informática,

Praça,

Oficinas de marcenaria, costura,

ferreiro, couro, música.

Almoxarifado.



Pavimento Superior
Sala de aprendiz administrativo

Expansão

Acesso Heliponto

Banheiros

Laboratório de experimentação 1,2 e 3

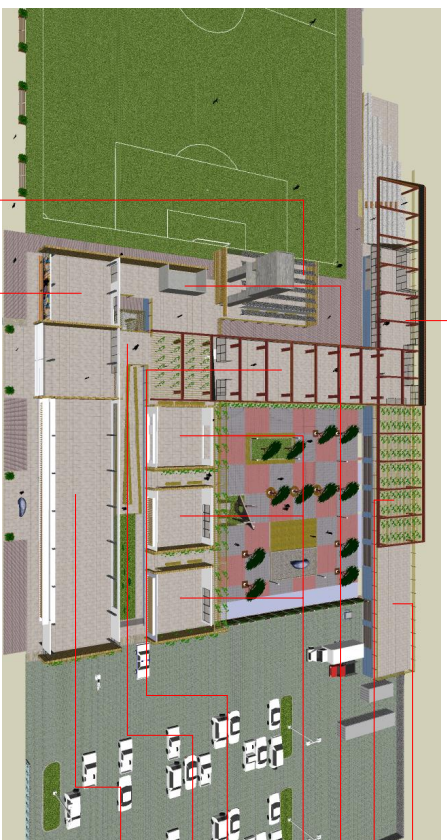
Administração

Hall de acesso a Rampa, escada, e Administração;

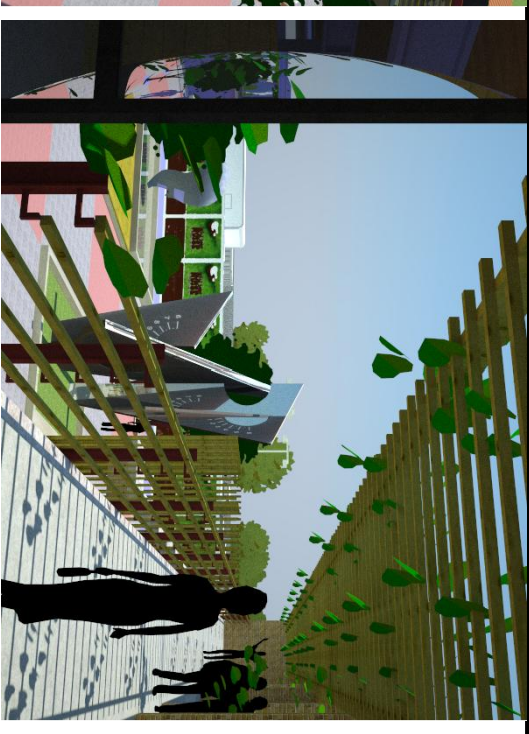
Salas de Aula

Secretaria

Laboratório de análise de protótipo



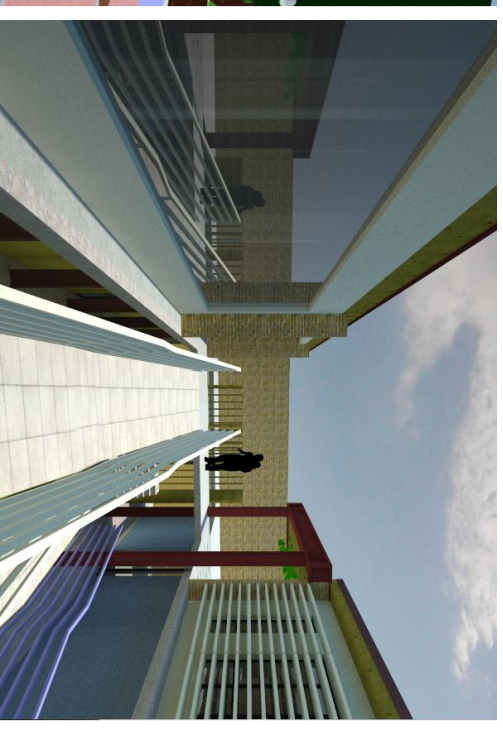
VISTA DA PRAÇA INTERNA, PELO HELIPONTO.



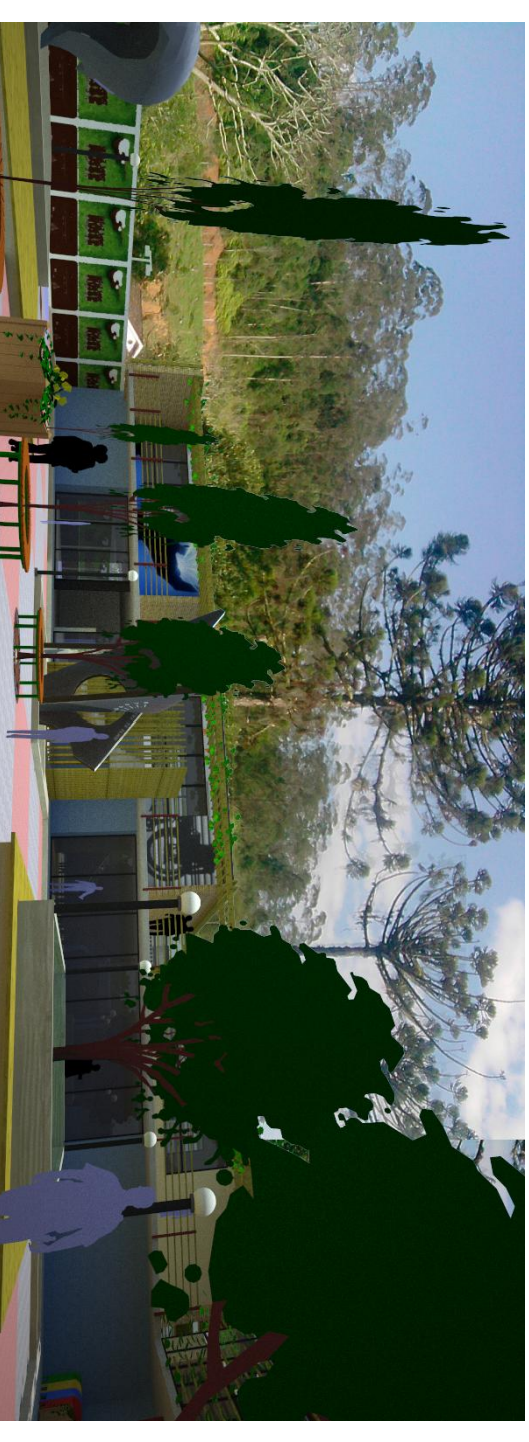
ACESSO AOS LABORATÓRIOS 1,2 E 3.



VISTA DA PRAÇA INTERNA, DA SALA DE SUPORTE EM INFORMÁTICA.



CHEGADA AO PAVIMENTO SUPERIOR PELA RAMPA



VISTA DA PRAÇA INTERNA, PELAS OFICINAS.