

SETOR 1



Imagem da orla em direção ao bairro. Simulação da ocupação máxima da área a ser adensada. Parque linear que liga a Orla Marítima ao bairro.

Este setor compreendia uma área associativa com baixíssima densidade. Por se tratar de uma região suprida por infra-estrutura, a proposta foi aumentar os índices e desenhar um embasamento comercial e de serviços, totalmente aberto ao público, que possibilite a transposição até o parque linear que faz o amortecimento entra a área e a via de trânsito rápido.

Um andar inteiro com uma laje jardim recepciona a passarela peatonal do SETOR 2, além de ser no nível para o acesso para os pedestres provenientes da Rua Ivo Silveira.

O alargamento dos passeios, a implantação de vegetação e mobiliário urbano configuram uma área de permanência, contemplação e dinamização da área.

SETOR 2

Neste setor, com a ocupação já consolidada atualmente, as estratégias adotadas foram abrir uma nova rua entre o condomínio preexistente, que configurava uma quadra com 230m de comprimento, para que se consiga trafegar pela área com mais facilidade.

Uma passarela peatonal é um elemento utilizado para transpor a diferença acentuada de nível entre os setores, e novamente garantir a fruição dos caminhos e a fácil circulação dos pedestres dentro da área de intervenção.

O aumento dos índices foi aplicado para otimizar a infra-estrutura do local, e prevendo a densificação, em uma área ainda desocupada projetou-se uma praça, para servir de ponto de encontro, lazer e consequente fortalecimento dos laços entre os moradores e qualidade de vida.

Imagem a partir da área consolidada de prédios em direção ao SETOR 1.



Foto Rua Visc. de Cairú, vista dos condomínios existentes.

Fonte: Foto tirada por Gabriela Zaccchi, março de 2011.

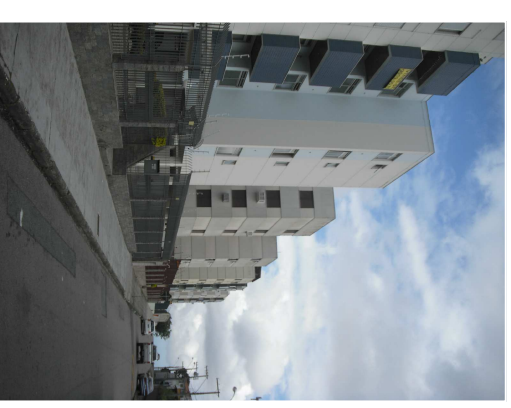


Foto da atual ASDERLIC (Associação dos Servidores do DER Litoral Centro). Foto tirada a partir do bairro em direção à orla.

Fonte: Foto tirada por Gabriela Zaccchi, março de 2011.