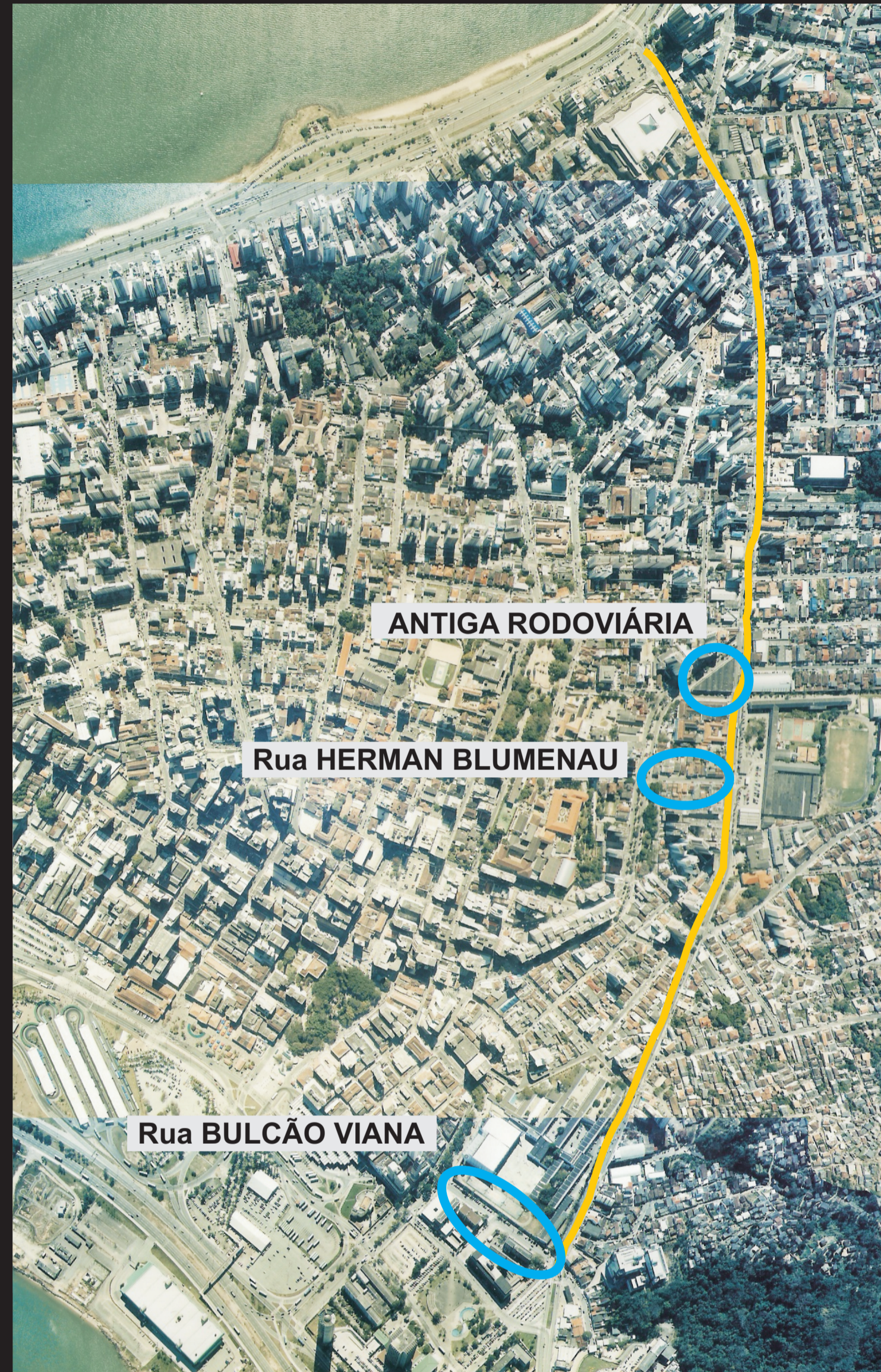


II. Intervenções



O caráter eclético constituído por movimentos e estilos arquitetônicos, de moda, de artes visuais e auditivas, oriundas de culturas diversas dá dinamicidade à cidade ao mesmo tempo em que confunde a identificação de sua cultura e história. O mesmo fato, porém, explicita sua modernidade mantida hoje como resultado da sobreposição de todos os períodos de desenvolvimento passados tanto na questão urbana quanto arquitetônica. Como movimento de crescimento forte e ininterrupto a modernidade ilhoa alcança a Avenida Mauro Ramos por seus bordos a partir do seu já consagrado assentamento na região da Avenida Beiramar Norte – junto à baía norte – e, com menor intensidade, a partir da região histórica da cidade – junto à baía sul.

A fim de dialogar e intervir de maneira coerente, tendo a História como ponto situador do presente, a cultura local como fornecedor de parâmetros de uso e a cidade como palco itinerante de conceitos, três pontos ao longo da Avenida Mauro Ramos foram destacados. Estes variam nas escalas que abrangem e nos públicos e usos que atendem, tendo em comum o bordo da Avenida Mauro Ramos e transitoriedade implícita do urbano.



BULCÃO VIANA intervenção urbana

A pontuação da Rua Bulcão Viana como local de intervenção foi desde o início posta como conceitual, e não técnica.

A região em questão abarca dois pontos importantes de intervenção: o uso noturno setorizado e inseguro; e a importância histórica do Canal do Rio da Bulha, eixo da Avenida Hercílio Luz, atualmente em obras.

A formação de guetos e o abrigo proporcionado pelas ruas escuras e pouco frequentadas gera insegurança, tornando esta região uma ilha cercada por não-transeuntes.

A intervenção, no entanto, busca dar qualidade ao local, sem privá-lo de qualquer cidadão, propondo exatamente a convivência; a coexistência dos diversos públicos num espaço público mais "habitável".

No intuito de prover espaços de uso coletivo de maior qualidade propõe ainda uma remodelação do projeto atualmente em execução em parte do canal do Rio da Bulha. A manutenção da visibilidade de parte do canal como patrimônio, e um trabalho paisagístico junto a ele valoriza a área quanto ao uso e à paisagem, além de possibilitar o escoamento da produção de gás produzida ao longo do canal.

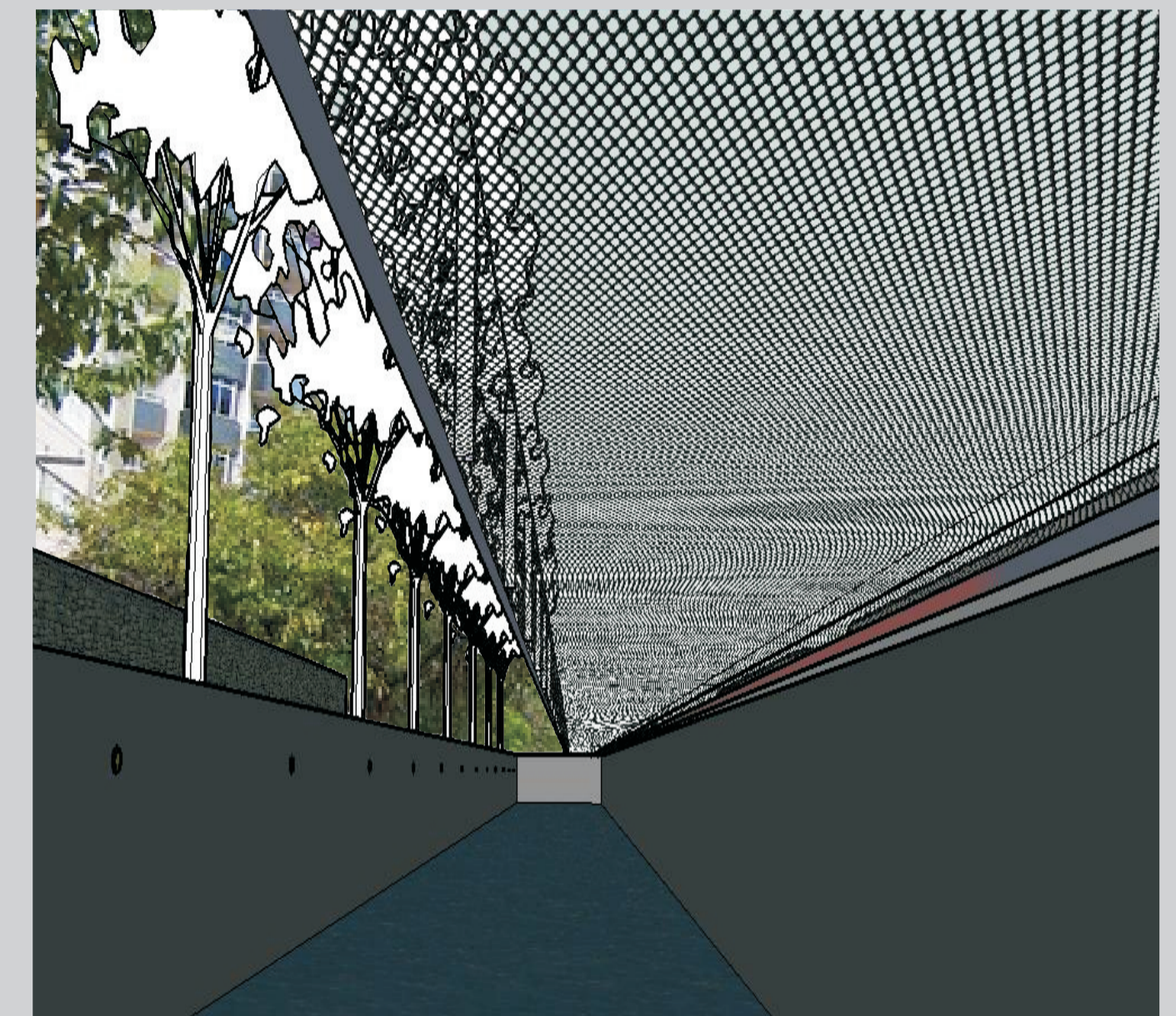
Esta intervenção urbana implica então em uma nova abordagem quanto ao uso e valorização do canal e de um trabalho especialmente de iluminação em áreas mais inseguras. Ambas permitem intervenções artísticas – seja pela integração da comunidade na exposição e exaltação de sua produção cultural, ou pelo reconhecimento expressado plasticamente daqueles se sentem marginalizados.



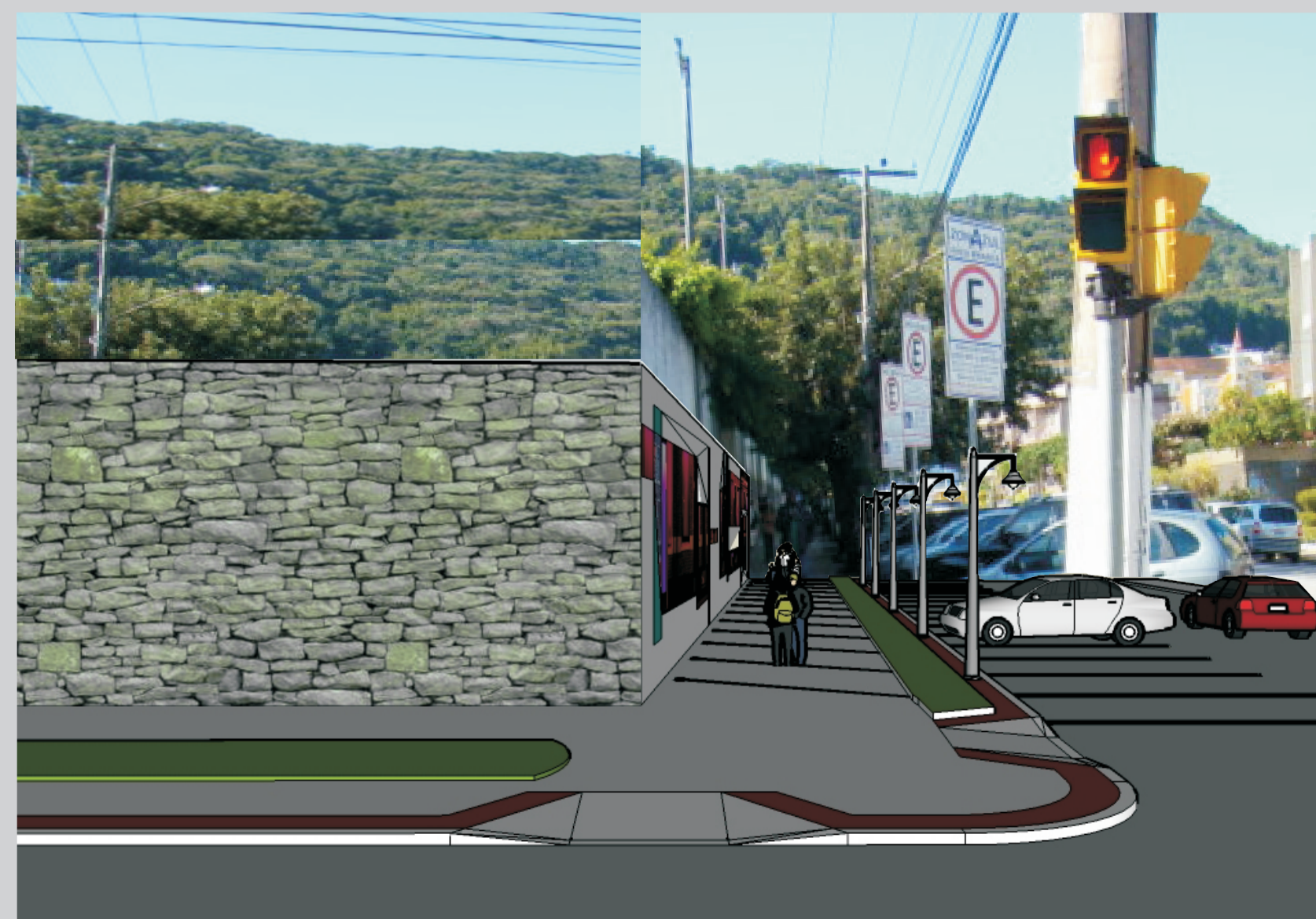
Implantação



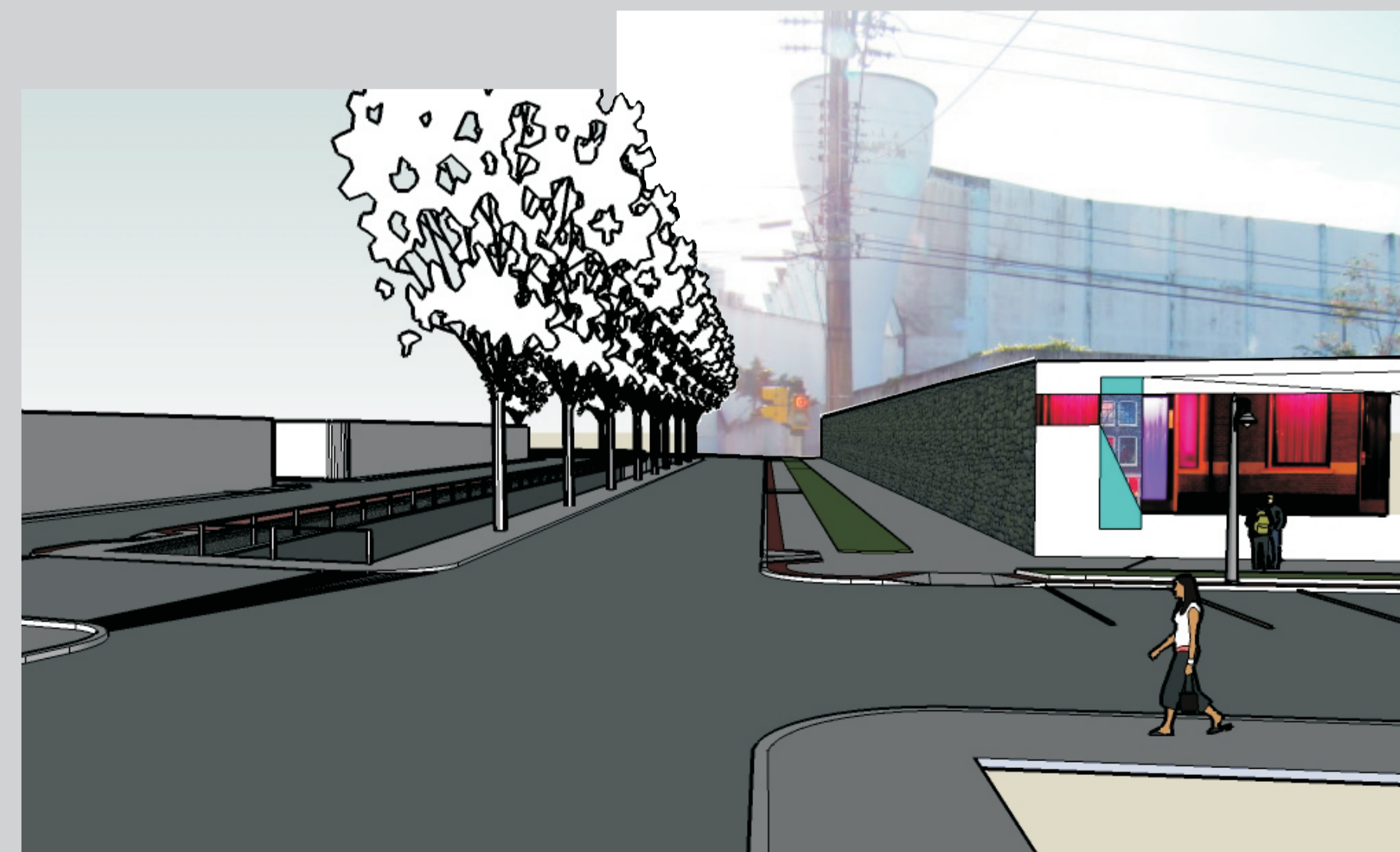
Intervenção artística - painel relacionado à prostituição - Vista a partir da Avenida Mauro Ramos



Vista de dentro do canal - parte gradeada



Calçadão Bulcão Viana



relação da abertura do canal e intervenção na Rua Bulcão Viana. Instituto Estadual de Educação ao fundo



esquina das ruas Bulcão Viana e Hercílio Luz