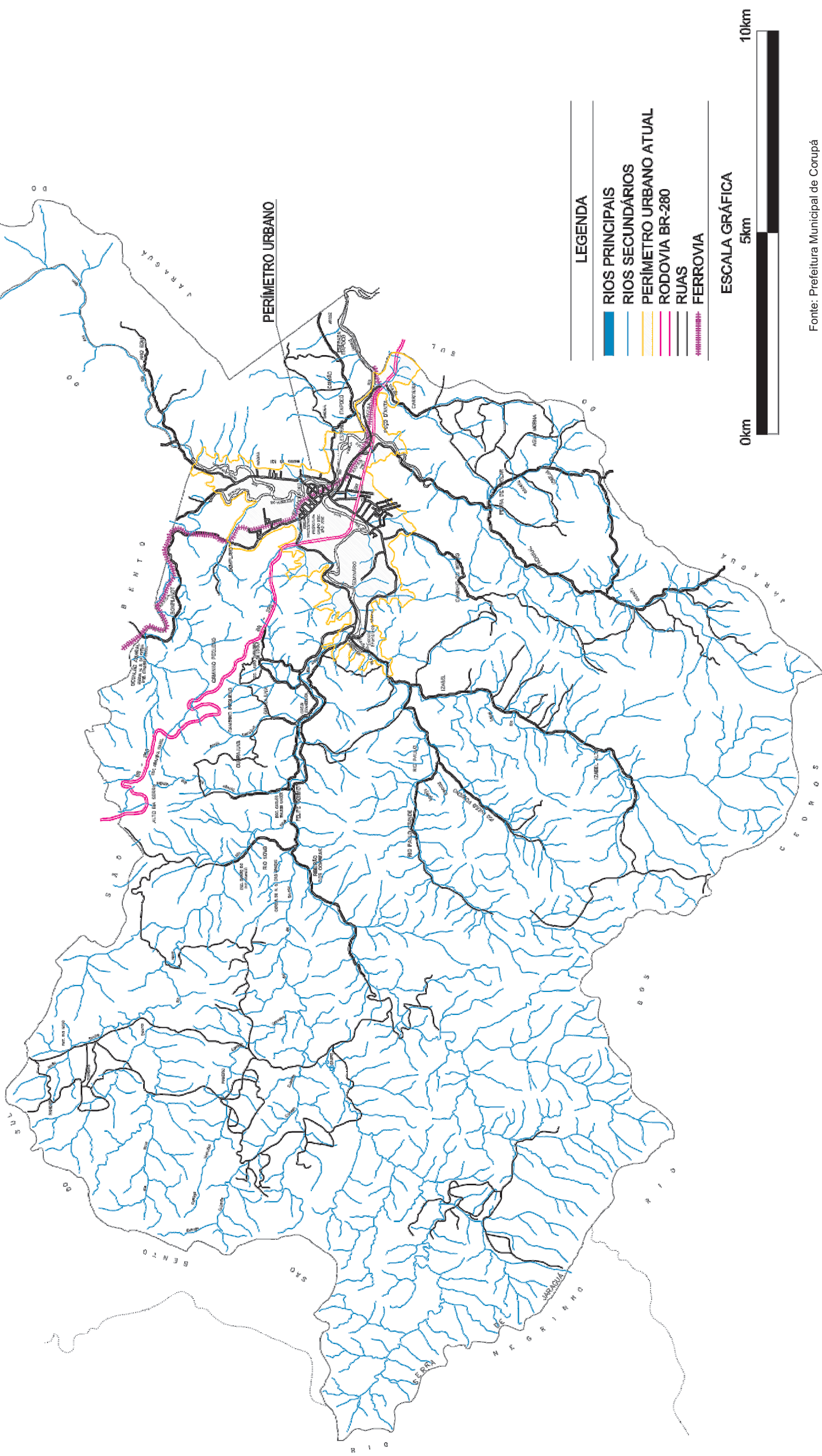


5. Corupá

O município de Corupá se limita ao norte com São Bento do Sul, ao sul com Rio dos Cedros, a oeste com Rio Negrinho e a leste com Jaraguá do Sul. Possui a área de 477 km², com apenas 5% de seu território dentro do perímetro urbano demarcado pela Prefeitura Municipal no ano de 2004. A temperatura média é de 20°C, sendo que a máxima atinge os 40°C. Sua altitude é de 62 metros acima do nível do mar. O município apresenta densidade demográfica de 29,1 hab/km², com 73,7% do total de sua população residindo em área urbana. (IBGE)



Fonte: Prefeitura Municipal de Corupá

Fig. 21: Mapa do município de Corupá