

Izabel

Este bairro também apresenta uma ocupação linear ao longo da via de acesso principal, ruas não pavimentadas, com exceção do “centro” local - a chamada Vila Rutzen -, calçadas e arborização urbana ausentes. Predomina o caráter rural, com grandes propriedades, uso residencial e de atividades agrícolas. As edificações são isoladas no lote, de um a dois pavimentos, com afastamentos laterais e recuos. Existem duas áreas que se diferenciam do restante do bairro e elas são o centrinho (Vila Rutzen) e um loteamento urbano nas proximidades deste centro.

A Vila Rutzen, caracterizada por uma pequena praça com uma figueira, apresenta algumas funções importantes para os moradores deste bairro e também do Rio Novo, pois possui uma igreja, uma escola municipal, posto de saúde e um pequeno comércio. A diferenciação, além do uso, se dá também no tamanho dos lotes que aqui são menores, de caráter urbano.

O loteamento urbano, por sua vez, é composto por poucas vias, de traçado racional, também com lotes urbanos e ocupação predominantemente residencial. Neste local aparecem algumas produções de plantas ornamentais.

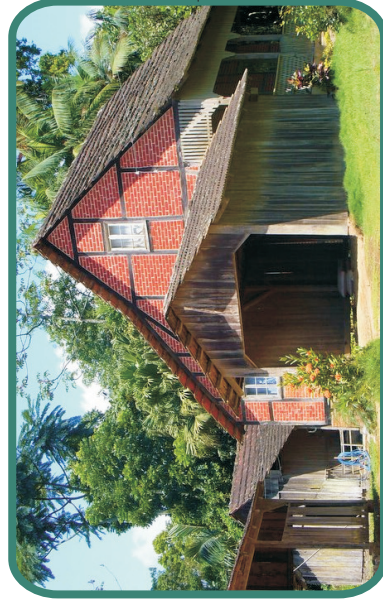


Foto por Susan Eipper
Edificação na Rua Izabel

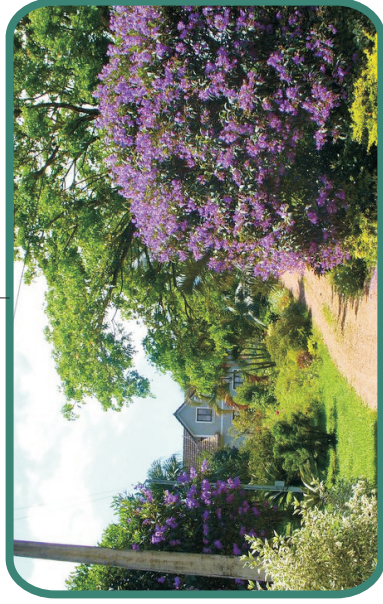
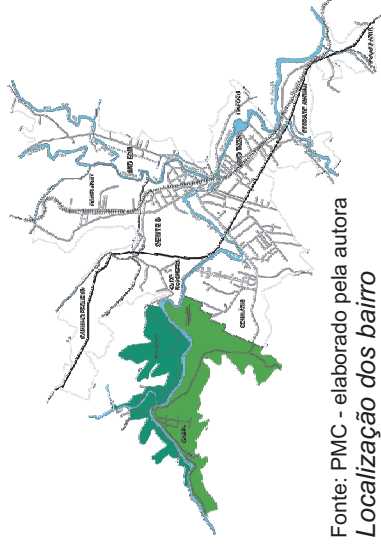


Foto por Susan Eipper
Rua Izabel

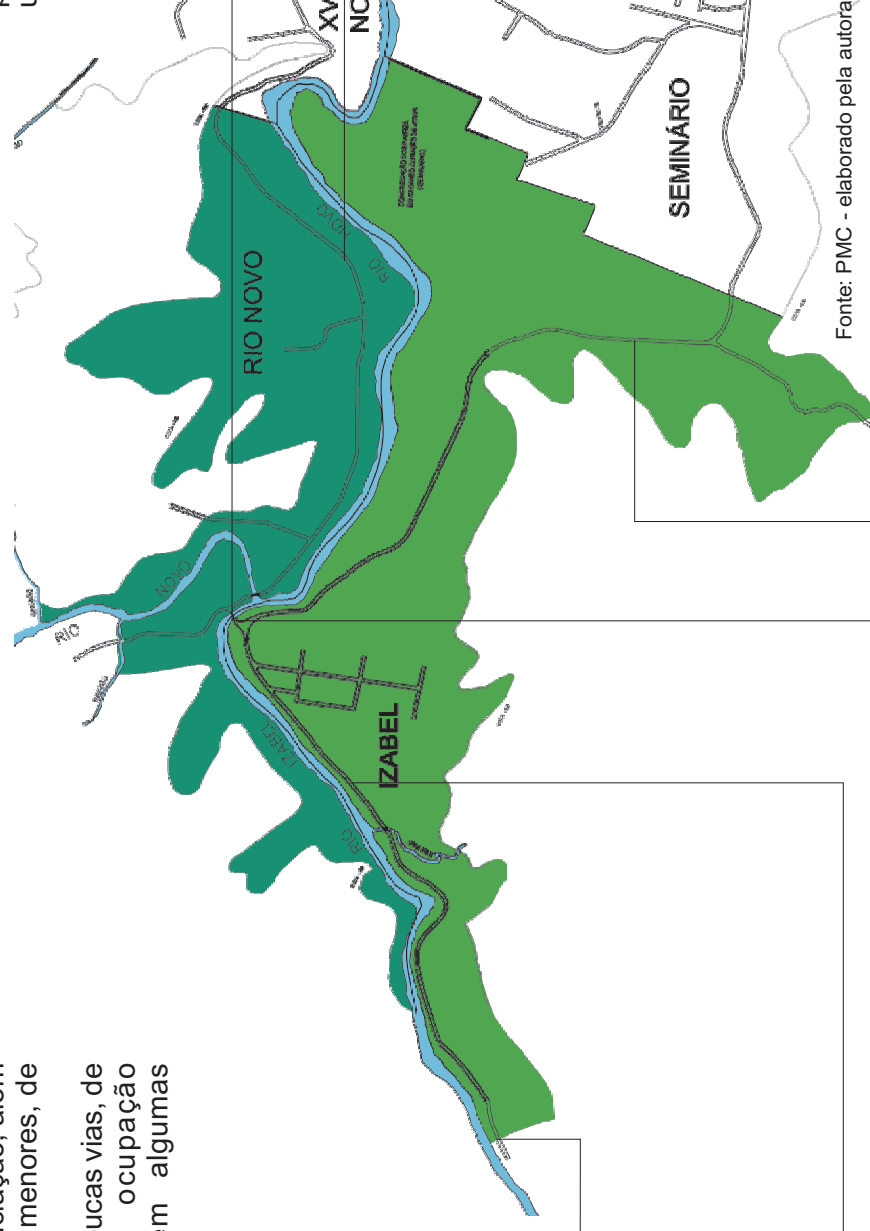
Rio Novo

Sua ocupação também se dá de forma linear ao longo da via principal e poucas ramificações na estrutura viária. São lotes rurais, com edificações isoladas de um a dois pavimentos, ruas sem pavimentação, com exceção da zona próxima à Vila Rutzen, e ausência de calçadas e arborização urbana. O uso predominante é residencial e de atividades agrícolas.

Este bairro se conecta com o bairro Izabel através de uma ponte sobre o rio Izabel, se conectando com a praça da Vila Rutzen e consequentemente com as funções que ela oferece. As características do bairro Rio Novo neste trecho se modificam, sendo a ocupação não tão rarefeita, lotes menores de características mais urbanas e rua pavimentada com asfalto, mas a ausência de calçadas e arborização urbana permanece.



Fonte: PMC - elaborado pela autora
Localização dos bairro



Fonte: PMC - elaborado pela autora



Foto por Susan Eipper
Plantação de bananas próxima ao aeroporto agrícola



Foto por Susan Eipper
Rua Felipe Schmidt

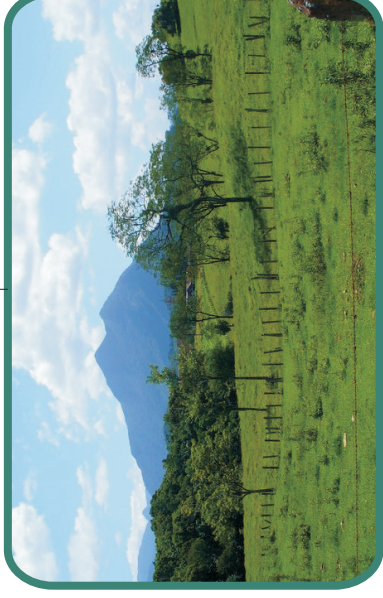


Foto por Susan Eipper
Vista do Seminário a partir da rua Roberto Seidel



Foto por Susan Eipper
Ponte sobre o Rio Izabel