

Rodovia BR-280

A seguir, uma seqüência de imagens apresentando a ocupação das margens da rodovia.



Foto por Susan Eipper
Descida da Serra



Foto por Susan Eipper
Rotatória de acesso a São Bento do Sul



Foto por Susan Eipper
BR-280 trecho entre trevos



Foto por Susan Eipper
BR-280



Foto por Susan Eipper
Condomínio Industrial

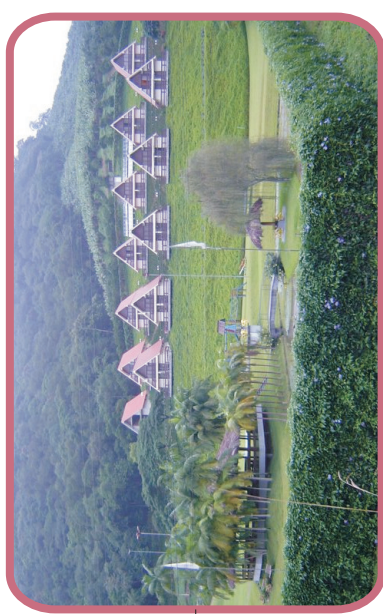
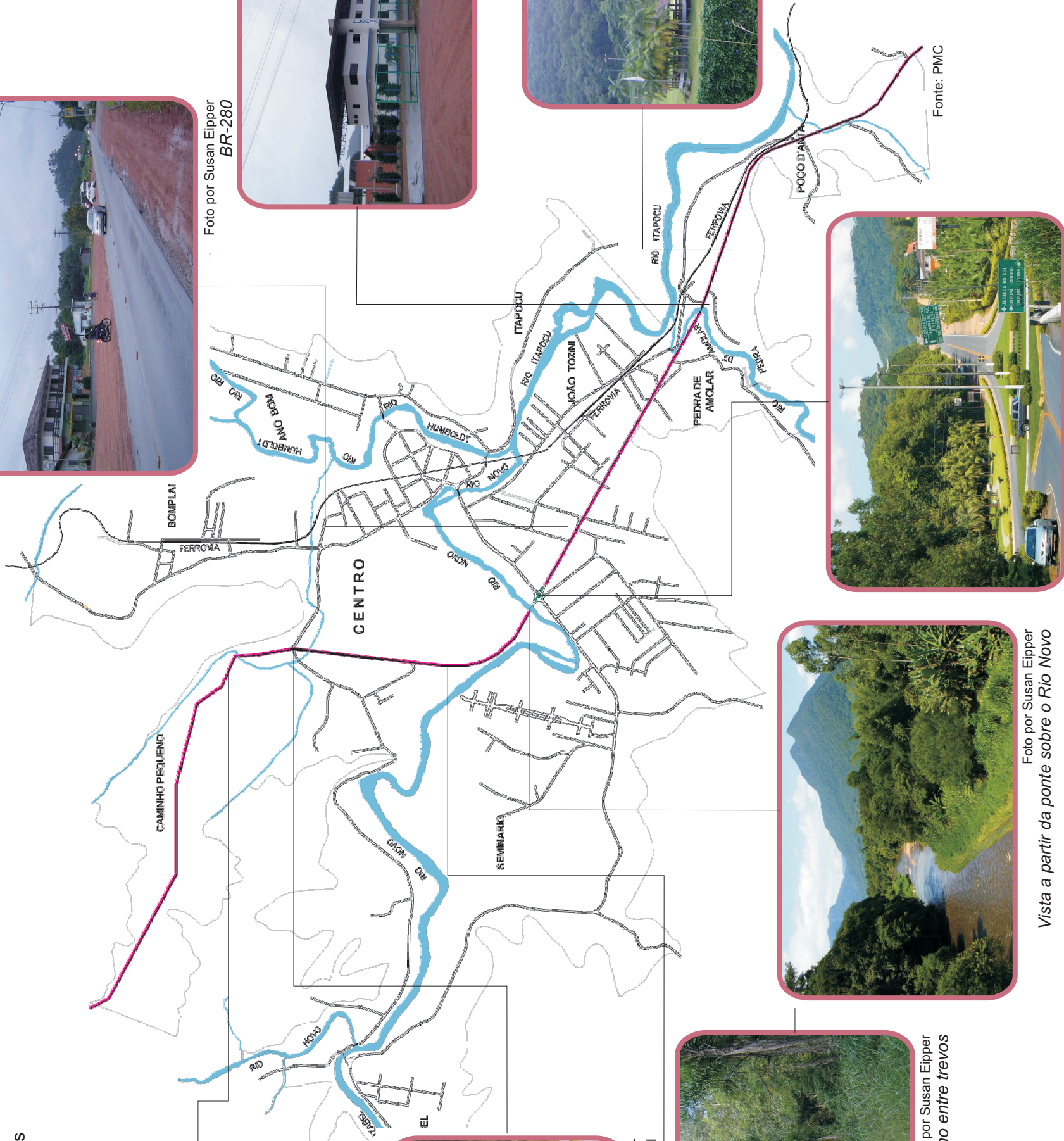


Foto por Susan Eipper
Hotel Tureck Garten



Fonte: PMC

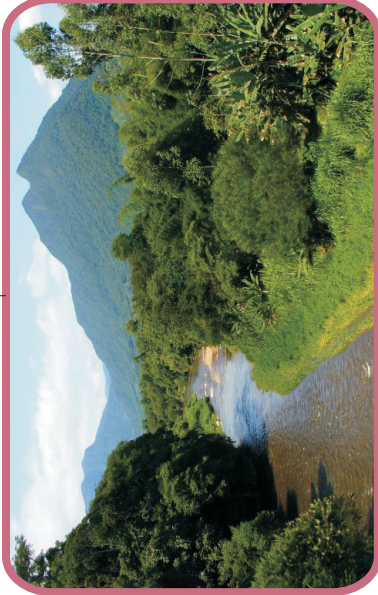


Foto por Susan Eipper
Vista a partir da ponte sobre o Rio Novo

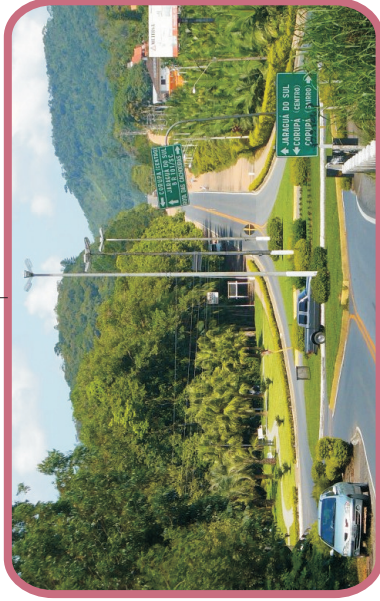


Foto por Susan Eipper
Rotatória de acesso a Jaraguá do Sul