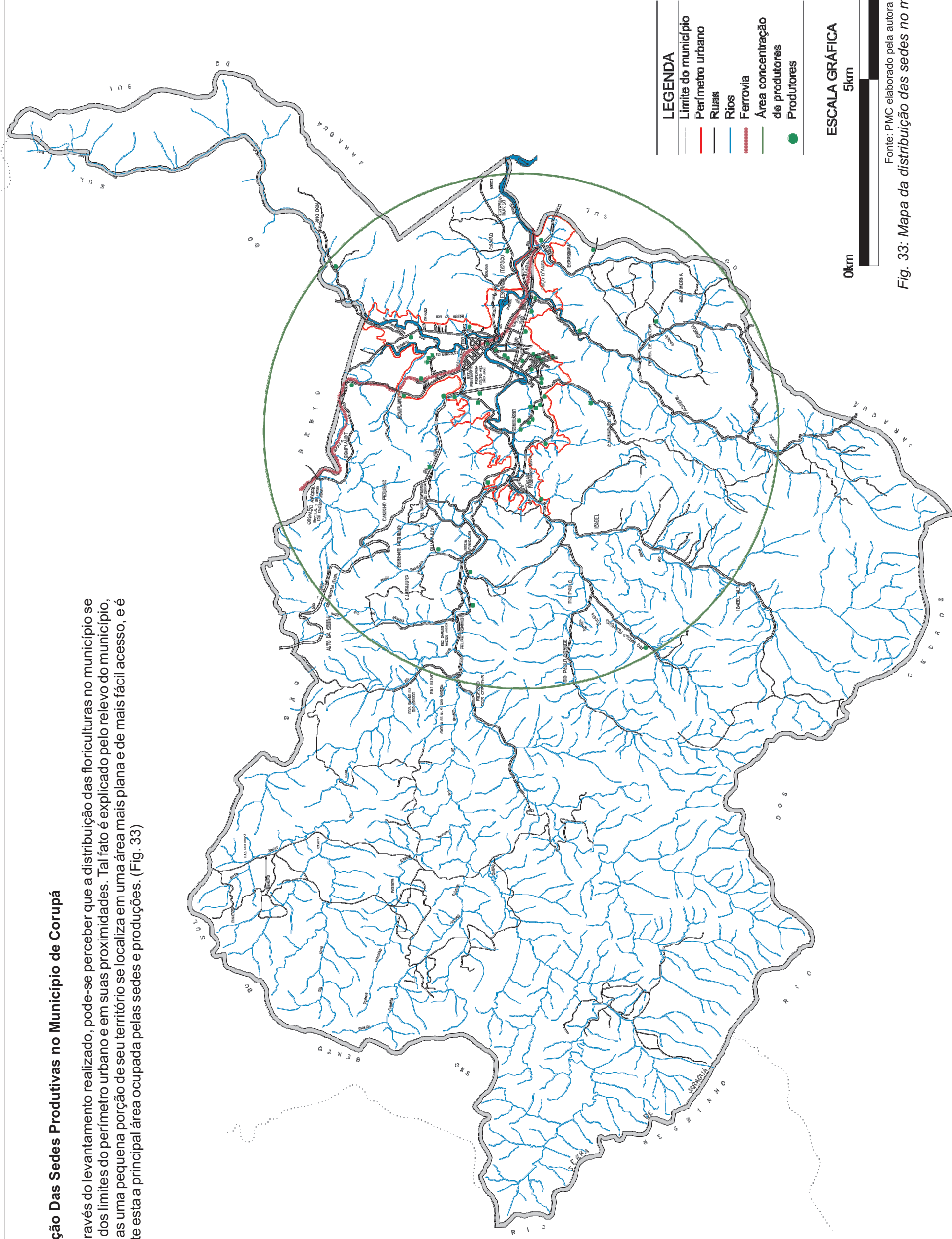


Distribuição Das Sedes Produtivas no Município de Corupá

Através do levantamento realizado, pode-se perceber que a distribuição das floriculturas no município se dá dentro dos limites do perímetro urbano e em suas proximidades. Tal fato é explicado pelo relevo do município, pois apenas uma pequena porção de seu território se localiza em uma área mais plana e de mais fácil acesso, e é justamente esta a principal área ocupada pelas sedes e produções. (Fig. 33)



Fonte: PMC elaborado pela autora

Fig. 33: Mapa da distribuição das sedes no município de Corupá