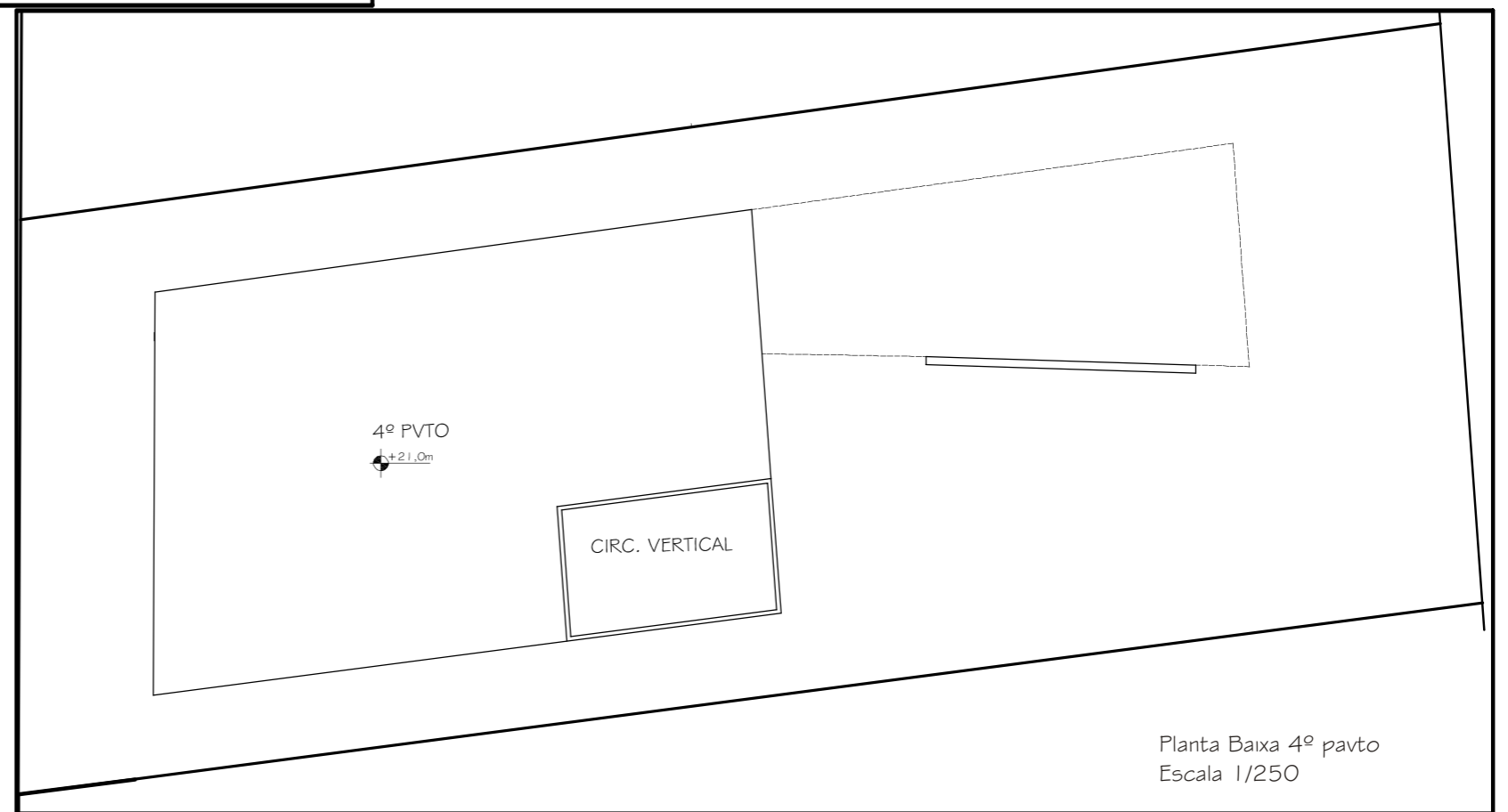
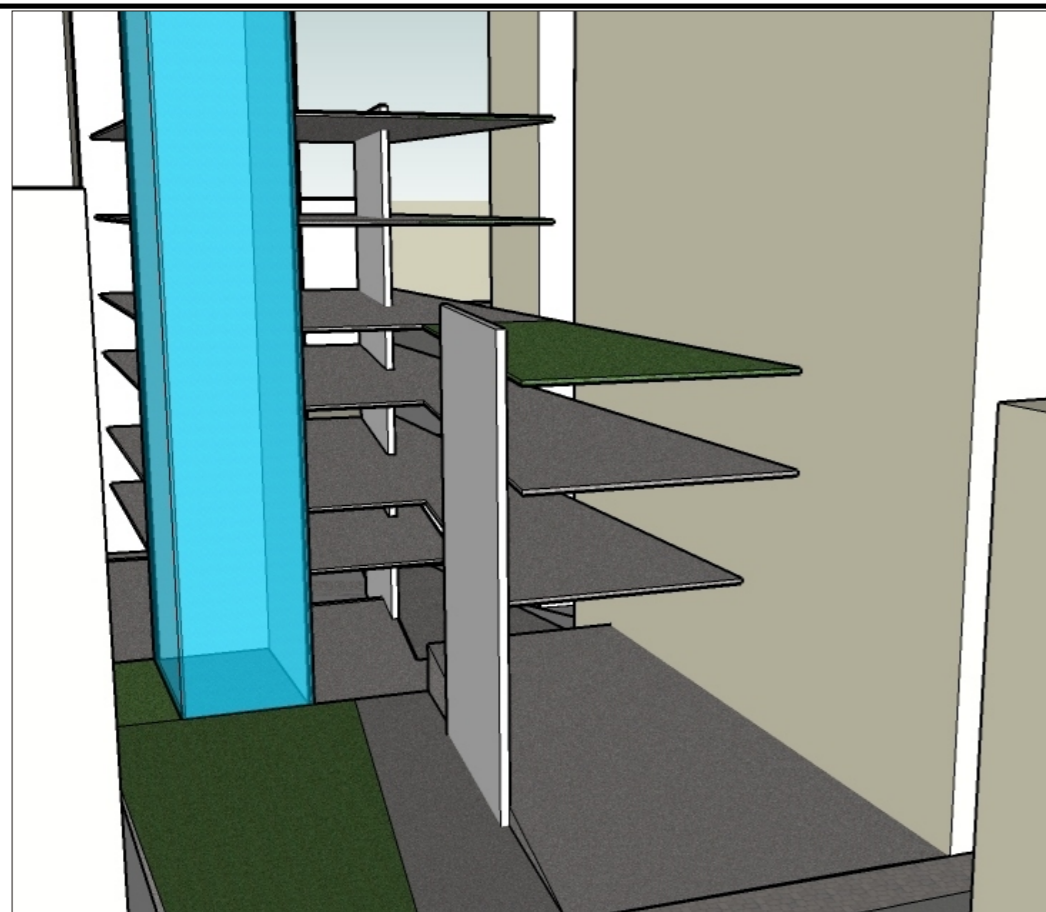


No 3º pavimento encontra-se o auditório com capacidade para 100 pessoas, os camarins, o foyer e bilheteria do auditório e os banheiros públicos. A cobertura do 2º pavimento serve como terraço jardim para o 3º pavimento, integrado com o foyer do auditório.

No 4º pavimento está o cinema com capacidade para 100 pessoas, o foyer, a bilheteria e os banheiros públicos.

Na foto abaixo aparece a praça central (no lado direito), a torre de circulação vertical em vidro e a edificação e "L" em volta da praça.



A CASA DE CULTURA E SEU PAPEL NA FORMAÇÃO CULTURAL DO CIDADÃO

UNIVERSIDADE FEDERAL DE SANTA CATARINA
DEPARTAMENTO DE ARQUITETURA E URBANISMO
INTRODUÇÃO AO PROJETO DE GRADUAÇÃO

ACADÊMICA: FRANCINE SPAREMBERGER
ORIENTADOR: PAULO CESAR GOBBI
SEMESTRE: 2007.01

20/20