

Neste trecho da rua Victor Meirelles o objetivo da proposta consiste na criação de um espaço flexível, capaz de abrigar diversos eventos.

O espaço funciona como uma extensão do Museu Victor Meirelles, podendo ser utilizado para a realização de atividades que possuam a possibilidade de ocorrer ao ar livre. As atividades possuem caráter cultural e são organizadas pelo museu, entre elas estão: oficinas (pintura, escultura, desenho, cerâmica, mosaico), exposições de rua, exposições dos trabalhos produzidos nas oficinas, exposições de trabalhos realizados nas intuições de ensino presentes na área.

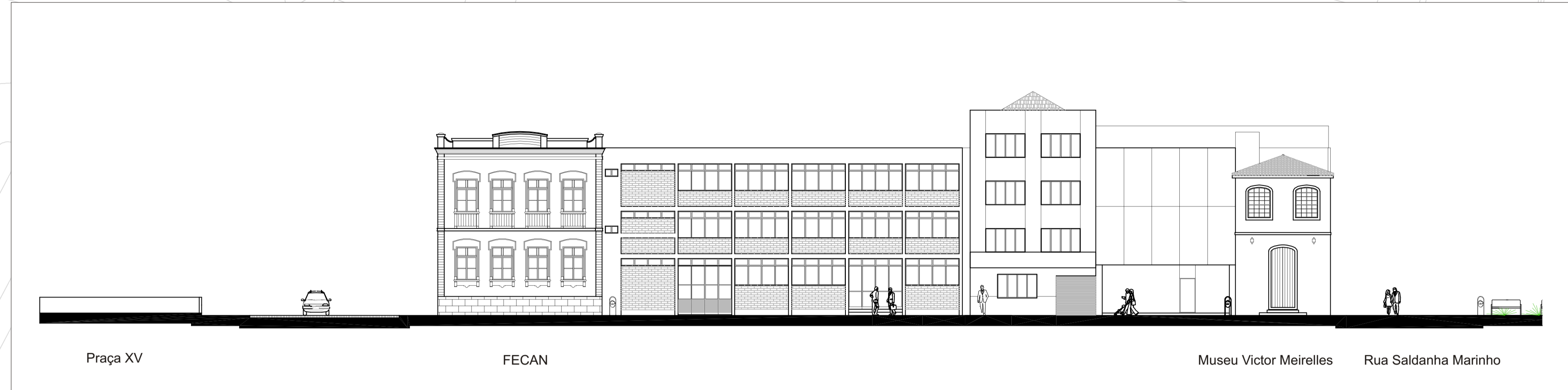
Além disso o espaço comporta também uma feira de artesanato realizada nos finais de semana.

Para isto a intenção foi a criação de um espaço que não ofereça obstáculos na disposição dos equipamentos necessários para a realização de tais atividades.

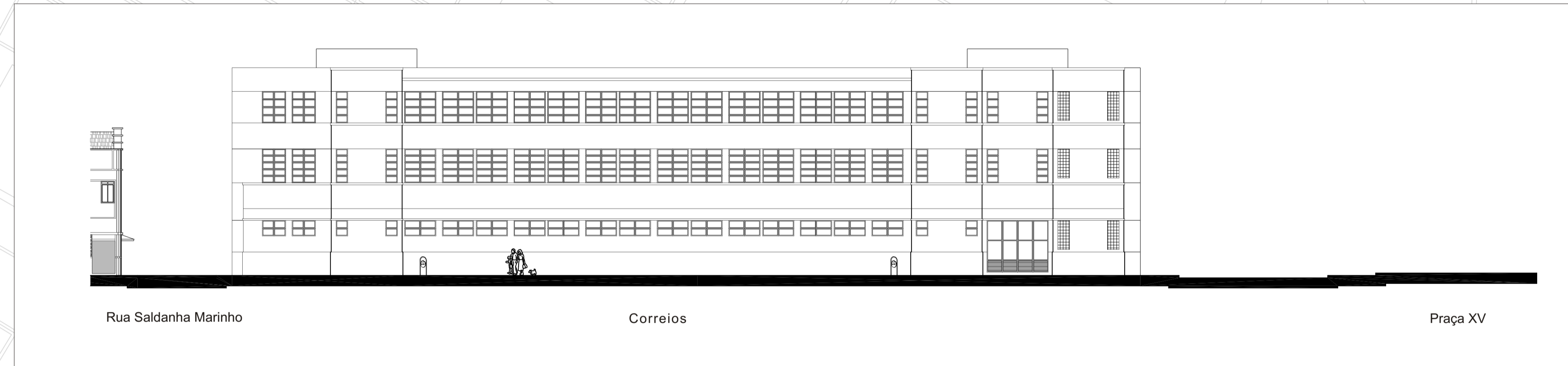
A caixa da rua foi nivelada com o passeio para facilitar o trânsito de pedestres. O trecho é tombado, assim linha do meio fio foi mantida, preservando a marcação da caixa da rua.

Foi utilizado o piso de blocos de concreto intertravado em todo o trecho por ser um piso bastante uniforme, adequado às necessidades do espaço. Foram utilizadas cores e forma de assentamento diferentes para reforçar a marcação da caixa da rua.

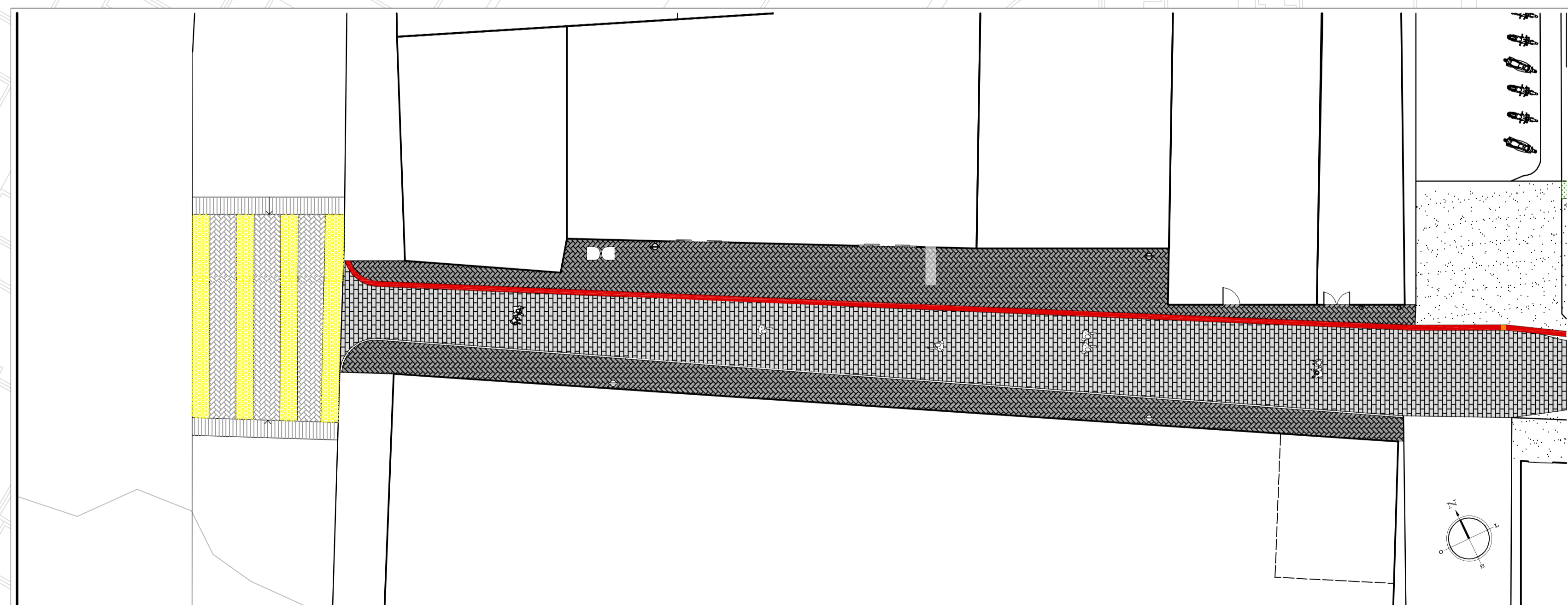
A entrada da rua é marcada pela iluminação e por um tóten destacando a presença do museu.



ELEVAÇÃO SUDESTE - Esc. 1/200

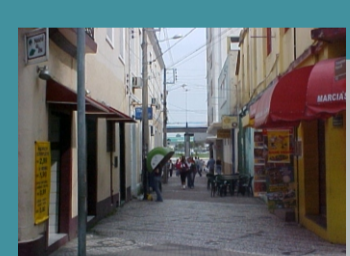


ELEVAÇÃO NORDESTE - Esc. 1/200



PLANTA BAIXA - Esc. 1/200

- PISOS**
- Bloco de concreto intertravado cinza claro
  - Bloco de concreto intertravado cinza escuro
  - Piso Alerta  
avisa mudança de nível e passagem de veículo
  - Piso Guia  
Indica caminho
  - Piso Atenção  
avisa mudança de direção
- MOBIILIÁRIO**
- Telefone público
  - Lixeira
- ILUMINAÇÃO**
- Luminária de chão



## REVITALIZAÇÃO DE PARTE DO CENTRO HISTÓRICO DE FLORIANÓPOLIS - ANTIGO BAIRRO DA PEDREIRA UM NOVO OLHAR SOBRE AS RUAS DA ÁREA

