



Neste trecho da Rua Víctor Meirelles o objetivo do projeto é criar áreas de estar e qualificar o espaço de circulação para pedestres.

Para isto o estacionamento de motos que ocupava o trecho foi transferido para a rua Saldanha Marinho, sendo criado um recuo para comportar as motos.

O piso da caixa da rua também foi nivelado com o passeio e mantida a linha do meio fio. Para marcar a circulação no centro da rua é utilizado o piso de bloco de concreto intertravado que garante maior conforto para caminhar. Nas laterais são criadas áreas de estar revestidas de petit-pavé.

Junto ao grupo escolar Antonieta de Barros são colocados canteiros com vegetação com o objetivo de criar privacidade para a escola além de proporcionar sombra na rua. Próximo aos canteiros são colocados bancos que desfrutam da sombra das árvores, criando áreas de estar que atendem os alunos da escola, frequentadores da área e transeuntes.

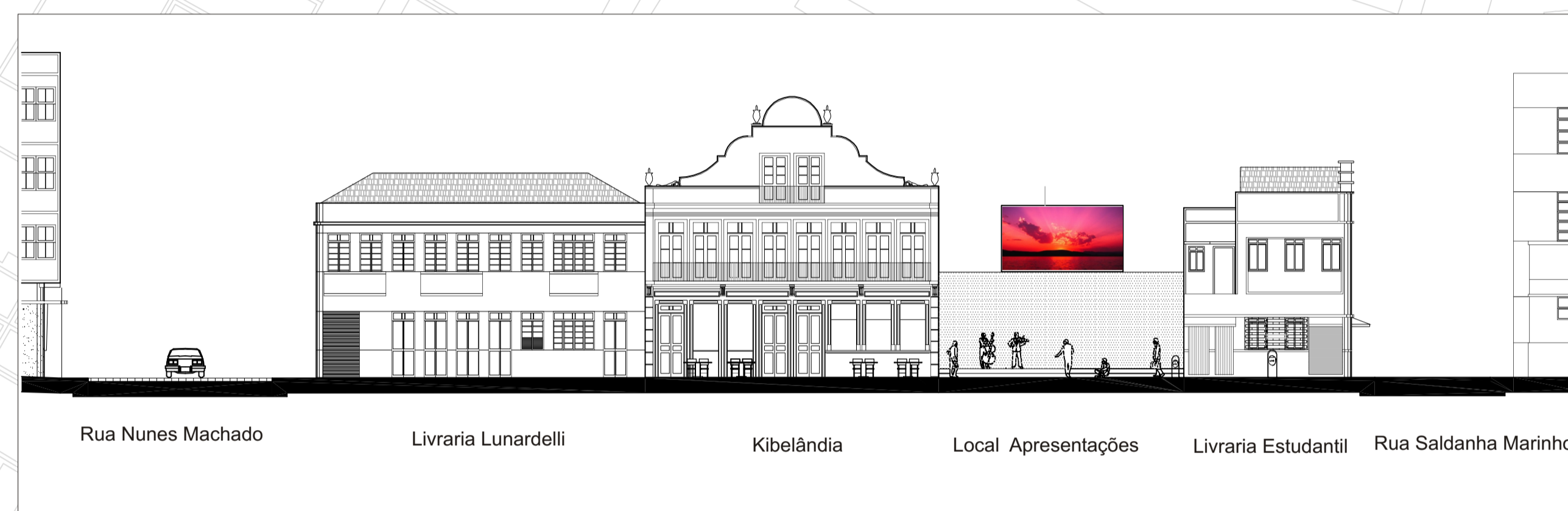
O terreno que atualmente está vago, ao lado da Kibelândia, é incorporado ao espaço público. Nele é criado um palco para apresentações artísticas e um telão oferece a possibilidade de exibições de filmes, shows e espetáculos ao ar livre.

O restaurante Kibelândia ganha um espaço adequado para distribuir mesas na rua, tornando um local agradável para "happy-hour" e programa noturno.

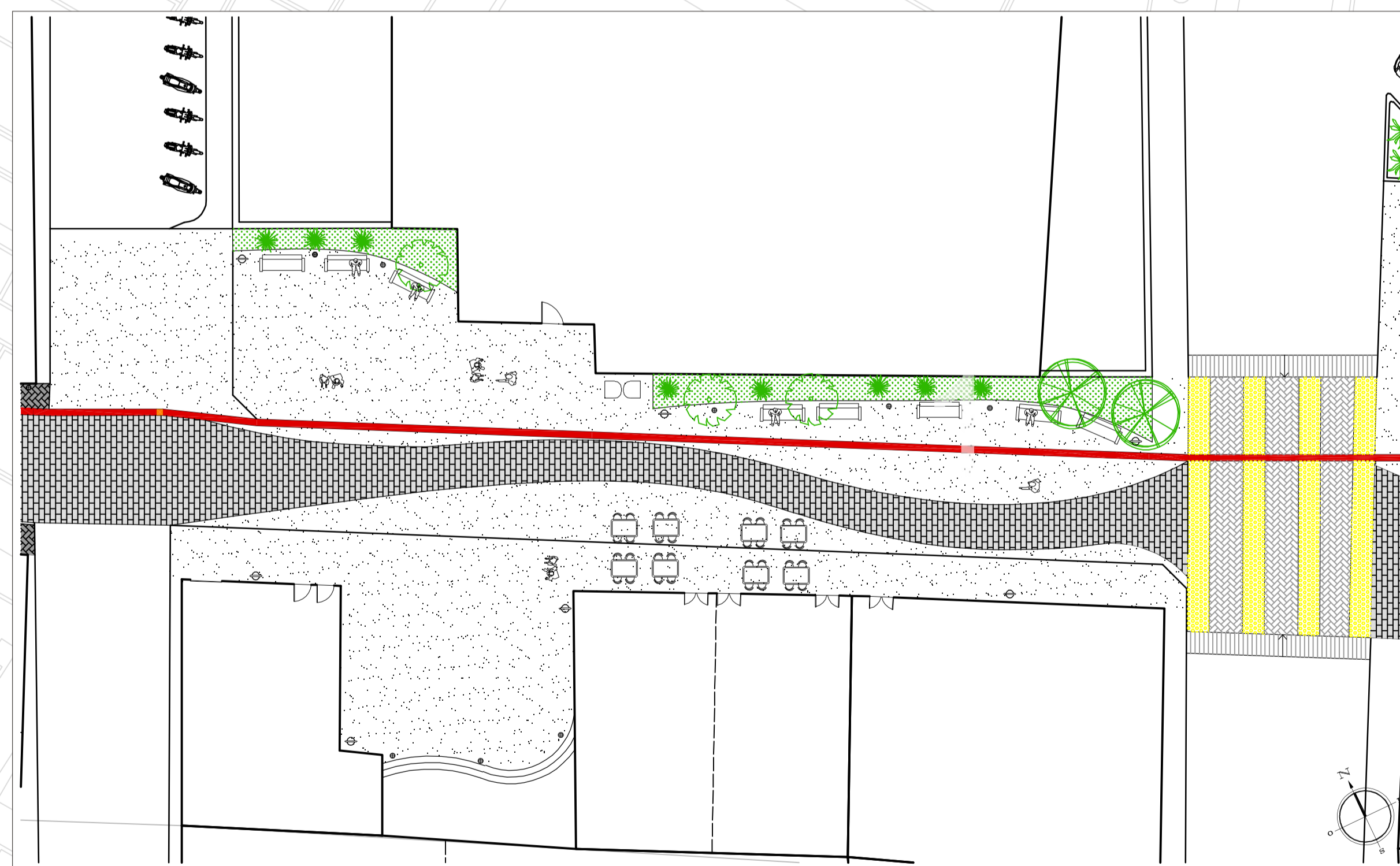
Tais medidas contribuem para a presença de pessoas no local fora do horário comercial, além de ser uma opção de lazer no centro da cidade.



**ELEVAÇÃO SUDOESTE - Esc. 1/200**

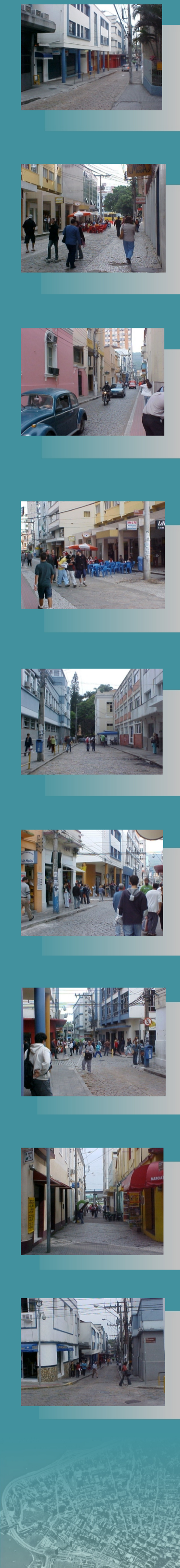


**ELEVAÇÃO NORDESTE - Esc. 1/200**



**PLANTA BAIXA - Esc. 1/200**

- PISOS**
- Petit-pavé branco
- Bloco de concreto intertravado cinza claro
- Piso Alerta avisa mudança de nível e passagem de veículo
- Piso Guia indica caminho
- Piso Atenção avisa mudança de direção
- VEGETAÇÃO**
- Forração
- Árvore
- Árvore
- Forração
- MOBILIÁRIO**
- Banco
- Telefone público
- Lixeira
- ILUMINAÇÃO**
- Iluminação indireta
- Luminária de chão



**REVITALIZAÇÃO DE PARTE DO CENTRO HISTÓRICO DE FLORIANÓPOLIS - ANTIGO BAIRRO DA PEDREIRA**  
UM NOVO OLHAR SOBRE AS RUAS DA ÁREA



