

RUA VICTOR MEIRELLES - TRECHO 3



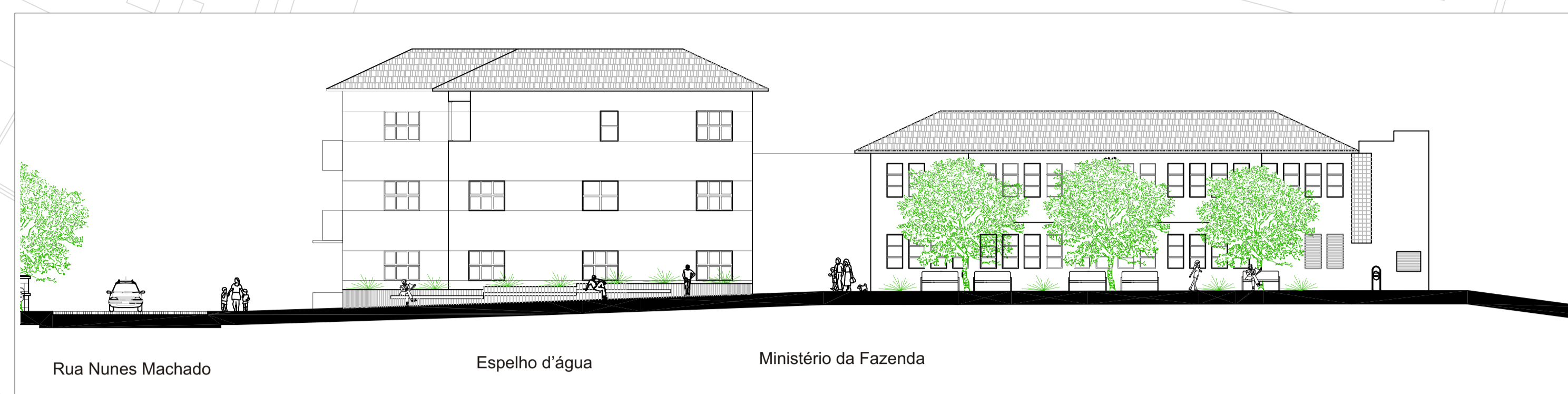
Neste trecho o trânsito de veículos é fechado a fim de obter um espaço adequado para a criação de áreas de estar. A caixa da rua é nivelada com o passeio para facilitar a circulação de pedestres. A área de maior circulação também é pavimentada com blocos de concreto intertravado e as áreas de estar com petit-pavé.

Para ampliar o espaço o gradil do Ministério da Fazenda é retirado, porém a privacidade do prédio é garantida com a criação de um espelho d'água e um canteiro junto ao prédio, afastando assim o pedestre do mesmo. Estes elementos compõem a área de estar. O espelho d'água possui um banco em sua extensão e o canteiro possui árvores que geram sombra para os bancos próximos. Na rua Saldanha Marinho é criado um espaço para estacionamento, incorporando parte do terreno do Ministério da Fazenda.

O restaurante Kaffa ganha área disponível para mesas na rua e assim como a Kibelândia pode tornar um local atraente para o lazer vespertino e noturno. Além disso, esse espaço possui uma vista privilegiada para o Morro do Antão.



- PISOS**
 - Petit-pavé branco
 - Bloco de concreto intertravado cinza claro
 - Piso Alerta: avisa mudança de nível e passagem de veículo
 - Piso Guia: indica caminho
 - Piso Atenção: avisa mudança de direção
- VEGETAÇÃO**
 - Forração
 - Árvore
 - Árvore
 - Forração
- MOBILIÁRIO**
 - Banco
 - Telefone público
 - Lixeira
- ILUMINAÇÃO**
 - Iluminação indireta
 - Lumária de chão



ELEVAÇÃO SUDOESTE - Esc. 1/200

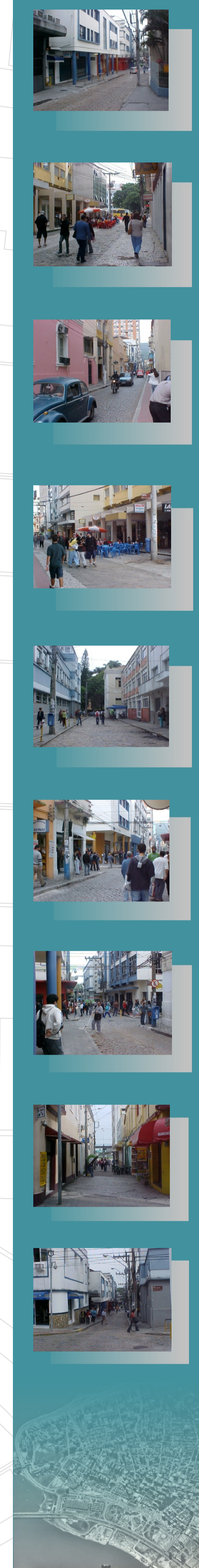


ELEVAÇÃO NORDESTE - Esc. 1/200



PLANTA BAIXA - Esc. 1/200

AS RUAS...



REVITALIZAÇÃO DE PARTE DO CENTRO HISTÓRICO DE FLORIANÓPOLIS - ANTIGO BAIRRO DA PEDREIRA UM NOVO OLHAR SOBRE AS RUAS DA ÁREA

