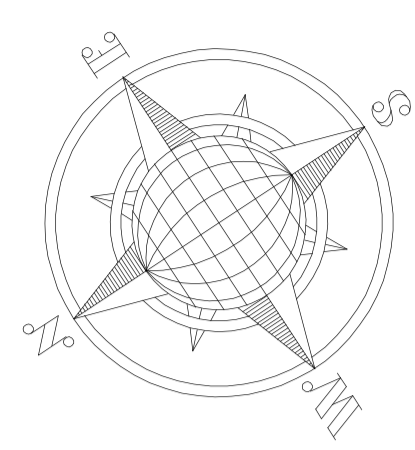
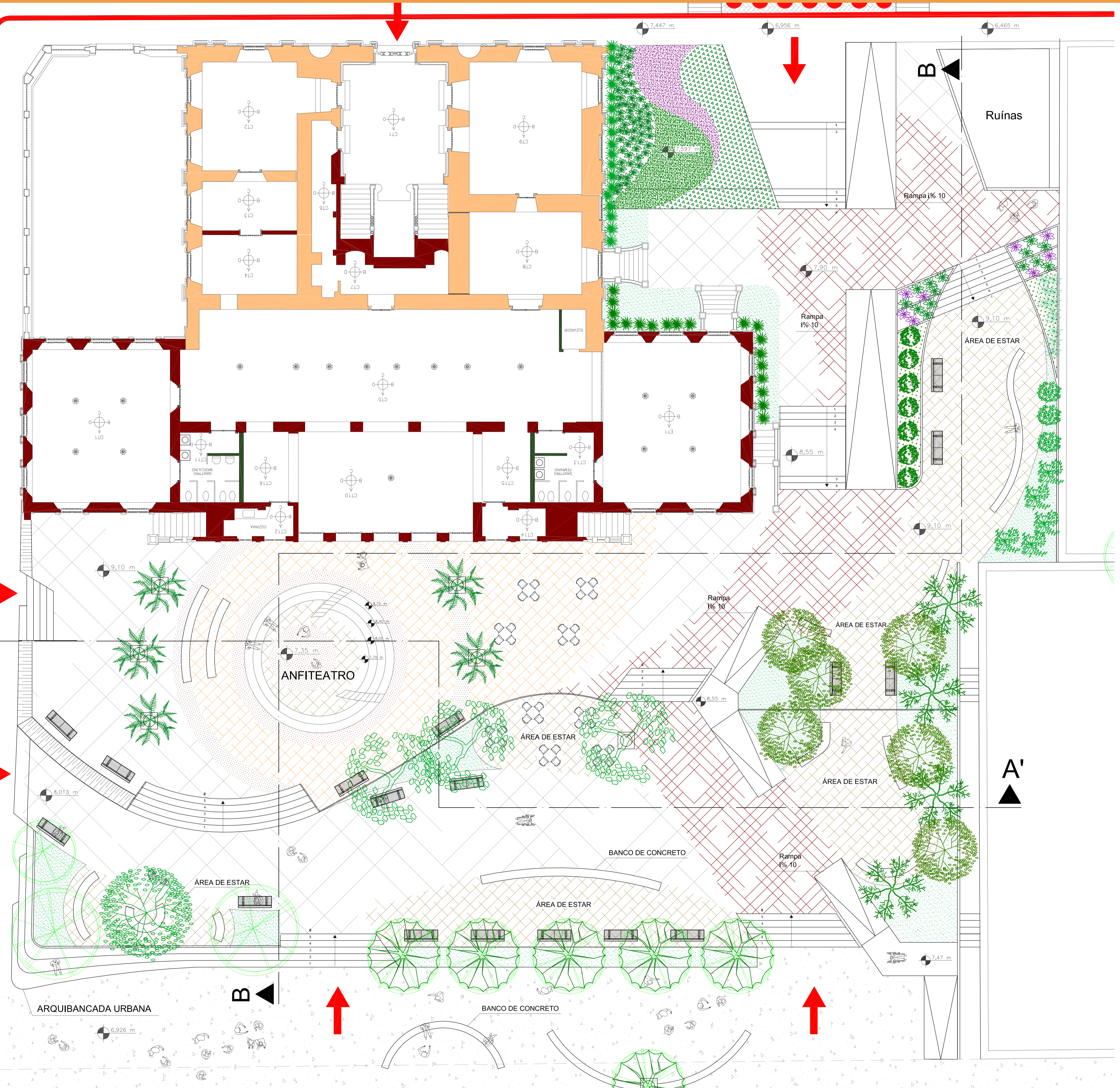


Rua Tenente Silveira

A

A'

B



**Época de construção das paredes**

- Período Colonial
- Restauração de 1977
- Reforma de 1995

**Símbolos**

- Grelha para árvores
- Acesso de pedestres
- Talude
- banco

**Pisos**

- Concreto estampado cinza (dove gray)
- Concreto estampado brick red
- Concreto estampado saxon brown
- Concreto estampado arizona tan
- Concreto estampado bathstone light
- Bloco de concreto intertravado cinza
- Piso alerta
- Petit Pavé

NOTA: Nas pequenas áreas (escadas e rampas) foi utilizado bloco de concreto intertravado. Vide prancha de detalhes.

**Vegetação**

- Herbáceas
- Arbustos
- Árvores

**Planta Baixa  
Esc 1/125**

Lazer Urbano no Centro Histórico de Florianópolis: requalificação dos jardins do Palácio Cruz e Sousa

