

PROPOSTA

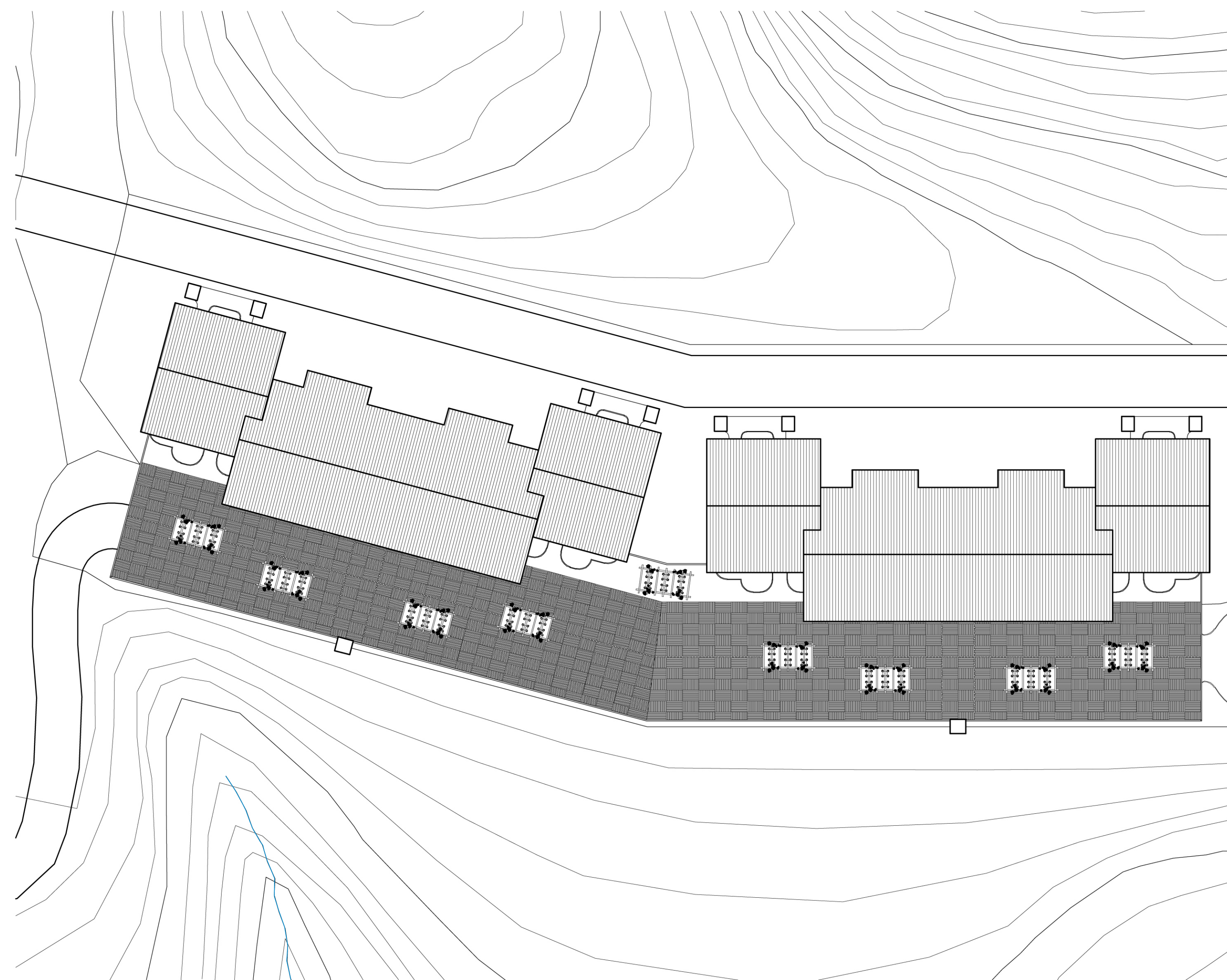
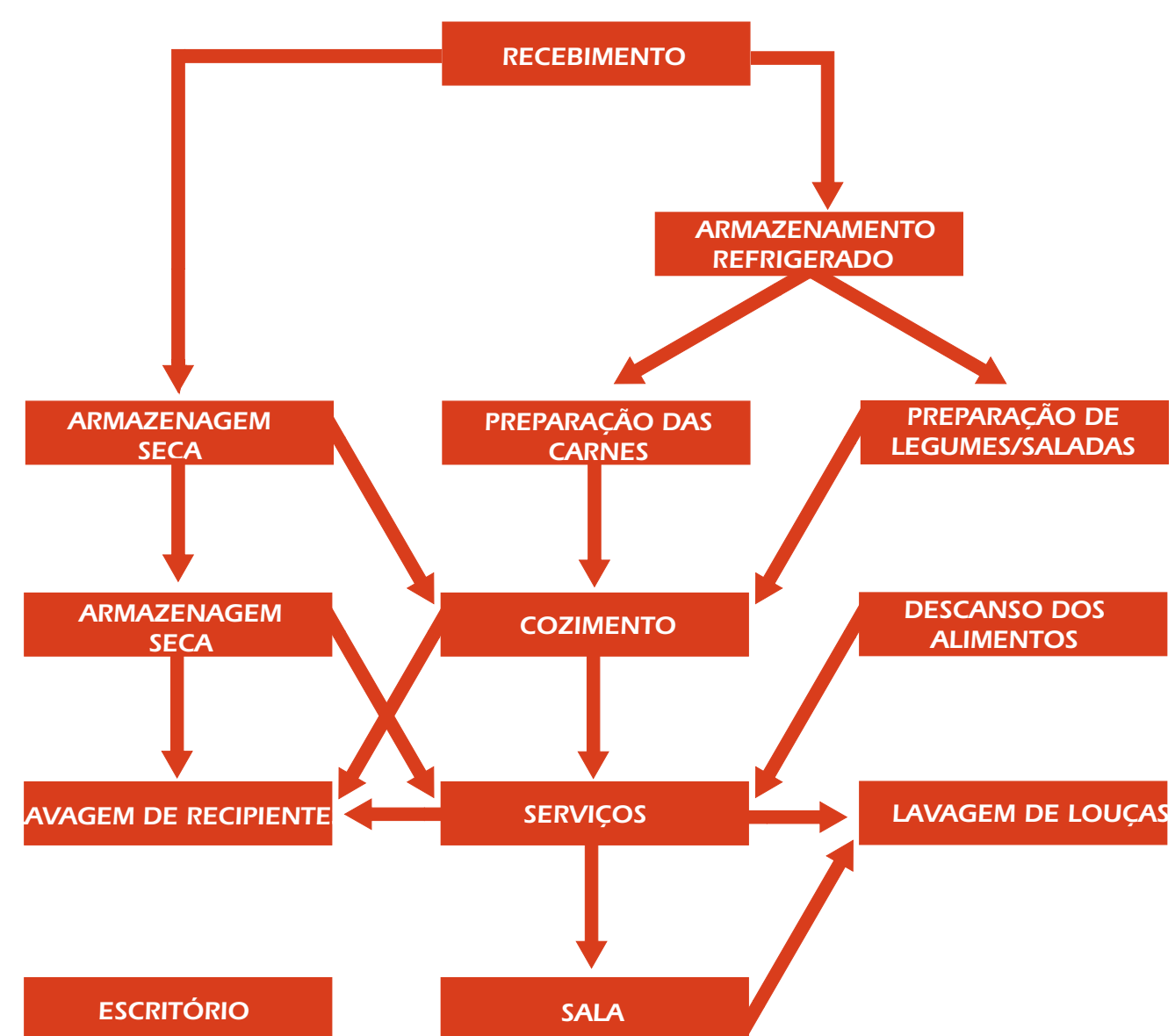
Complexo Gastronômico em Joinville

Após o estudo de viabilidade, reduziram-se as opções de projetos passíveis de execução na área.

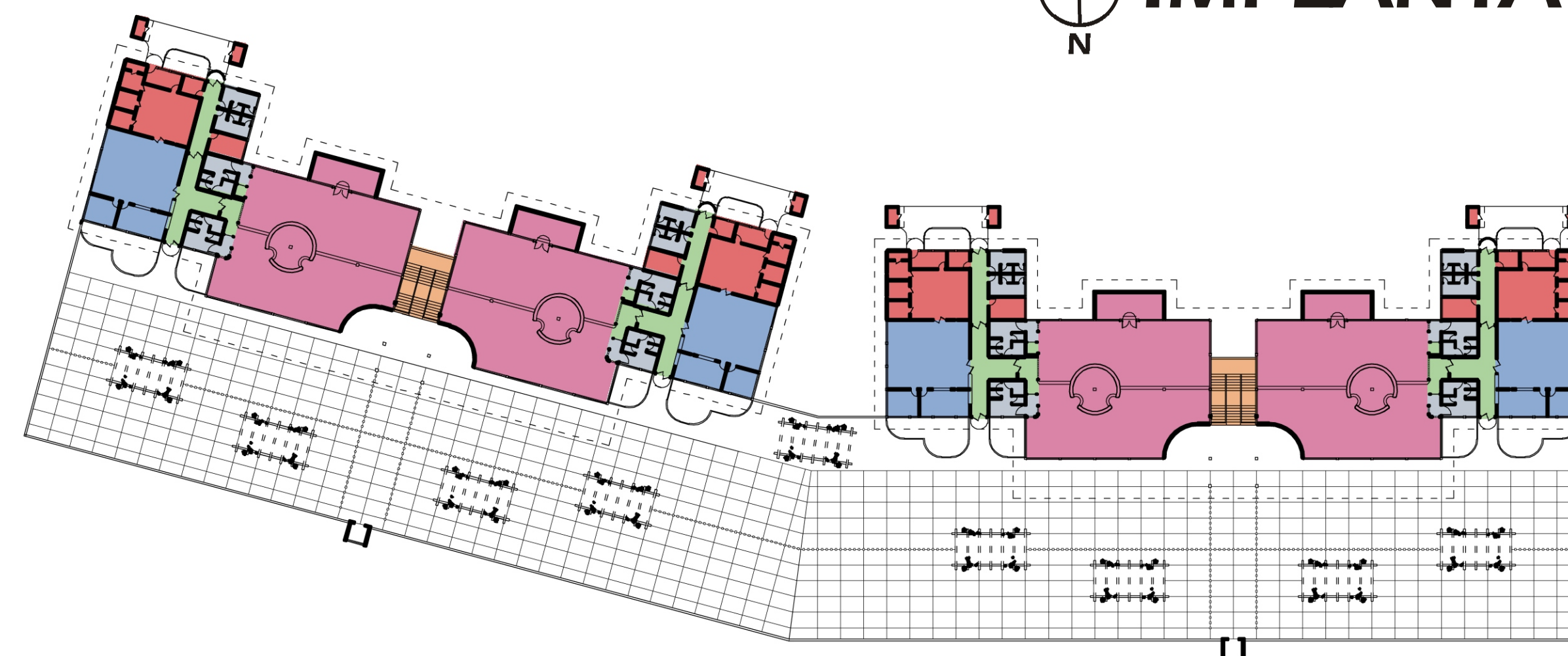
A idéia do complexo gastronômico "caminha" comigo há algum tempo. Por que não agrupar vários restaurantes, com culinárias do mundo inteiro, como uma praça de alimentação de um shopping center; porém num espaço mais qualificado e mais sadio para o próprio ato de comer? Restaurantes "de luxo" geralmente encontram-se isolados, sem existir uma integração entre os mesmos. O shopping center é um dos poucos lugares onde encontramos variadas opções de cardápio num mesmo local.

Diante das circunstâncias, vimos (eu e meu orientador Professor Santiago) que tal proposta seria bastante adequada para a área. Um lugar não tão próximo ao "agito" da cidade, porém suficientemente perto do centro da mesma; seria ideal para

Disposição dos Serviços



IMPLANTAÇÃO
ESC. 1:500



ZONEAMENTO
ESC. 1:500

● ADMINISTRAÇÃO
 ● ARMAZENAGEM
 ● CIRCULAÇÃO DE CLIENTES
 ● CIRCULAÇÃO DE FUNCIONÁRIOS
 ● COZINHA
 ● SALA DE REFEIÇÕES
 ● SANITÁRIOS