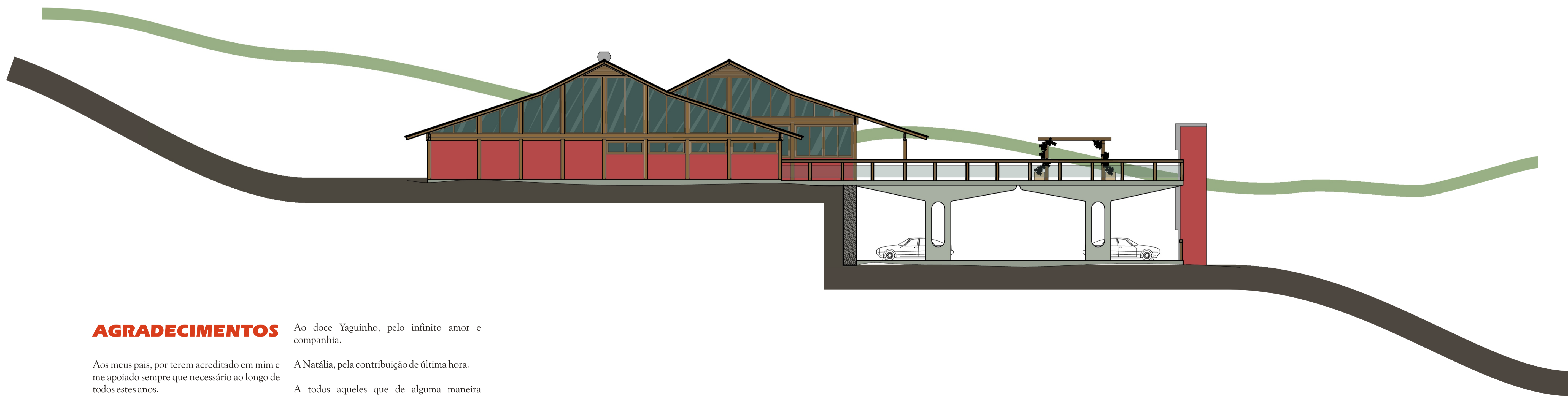




FACHADA SUL
ESC. 1:125



FACHADA LESTE
ESC. 1:125

AGRADECIMENTOS

Ao doce Yaguinho, pelo infinito amor e companhia.

Aos meus pais, por terem acreditado em mim e me apoiado sempre que necessário ao longo de todos estes anos.

A Natália, pela contribuição de última hora.

A minha amiga Thaís, amiga pra toda hora.

A todos aqueles que de alguma maneira ajudaram a concluir esta etapa.

Ao Santiago, um verdadeiro mestre, por tanto ter me ensinado.

E especialmente ao meu anjinho da guarda, Fabrício, por tudo que vivemos e ainda vamos viver juntos. Amo você.