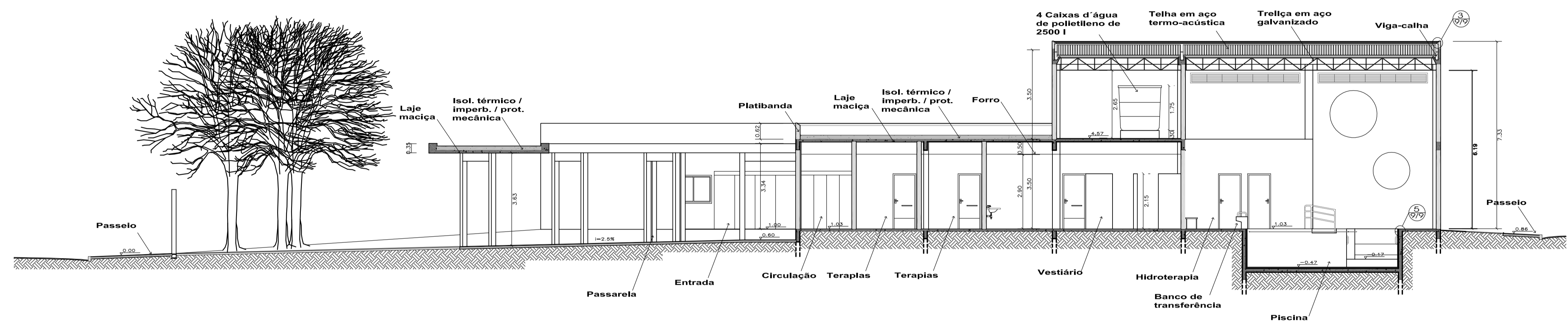
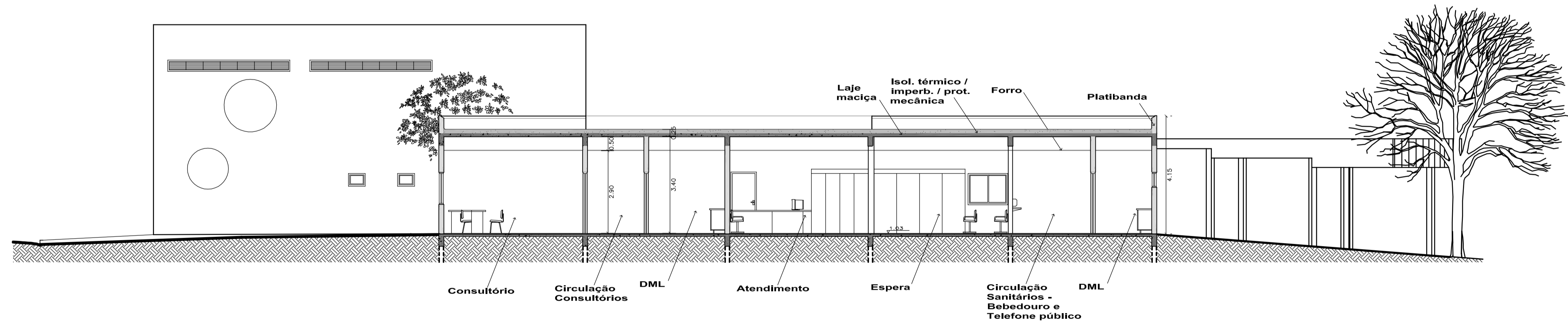


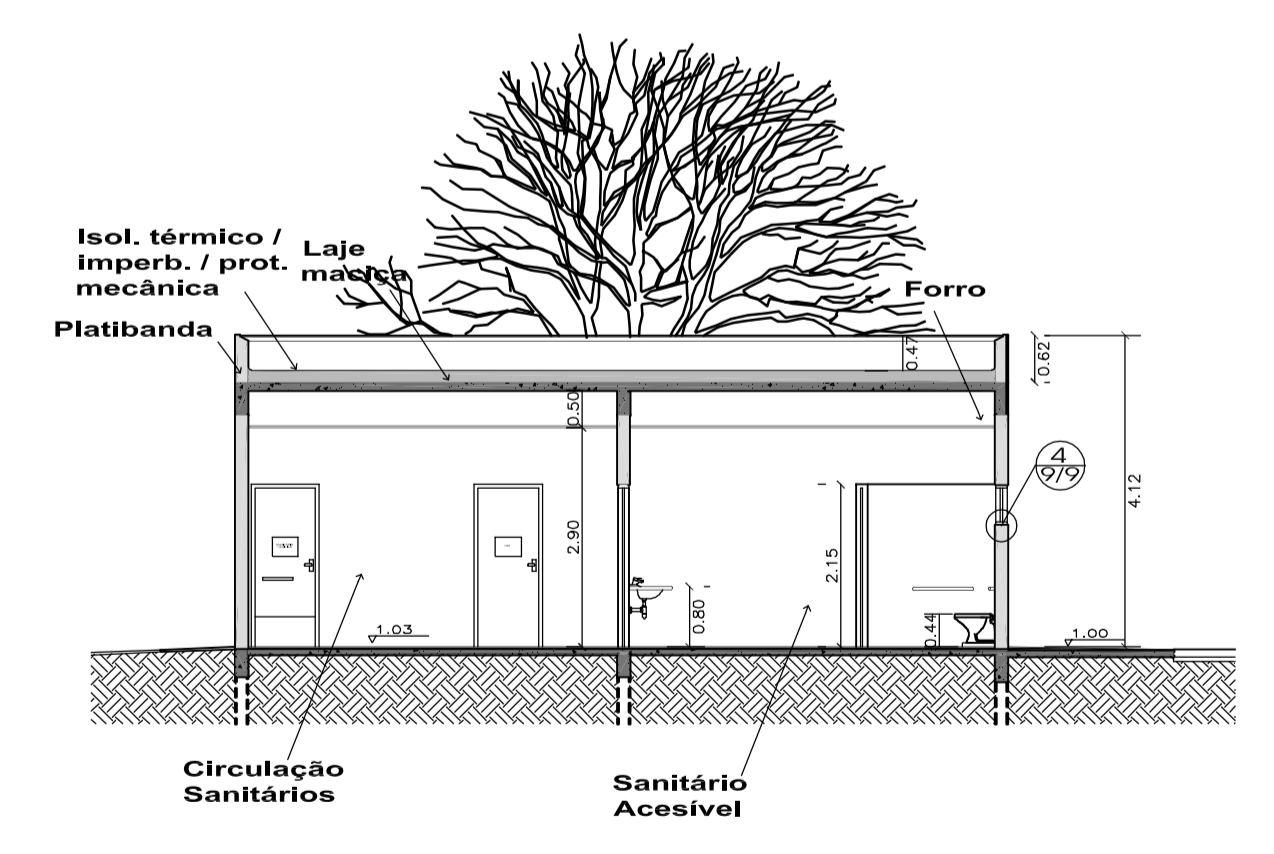
CORTE AA
Esc: 1/100



CORTE BB
Esc: 1/100



CORTE CC
Esc: 1/100



CORTE DD
Esc: 1/100



CENTRO DE REABILITAÇÃO PARA PORTADORES DE MAL DE PARKINSON

UNIVERSIDADE FEDERAL DE SANTA CATARINA
CTC - DEPARTAMENTO DE ARQUITETURA E URBANISMO
TRABALHO DE CONCLUSÃO DE CURSO - 2005/1

ACADÊMICA: CHIARA MARIELE GURGACZ
ORIENTADOR: PROF. WILSON JESUS DA CUNHA SILVEIRA