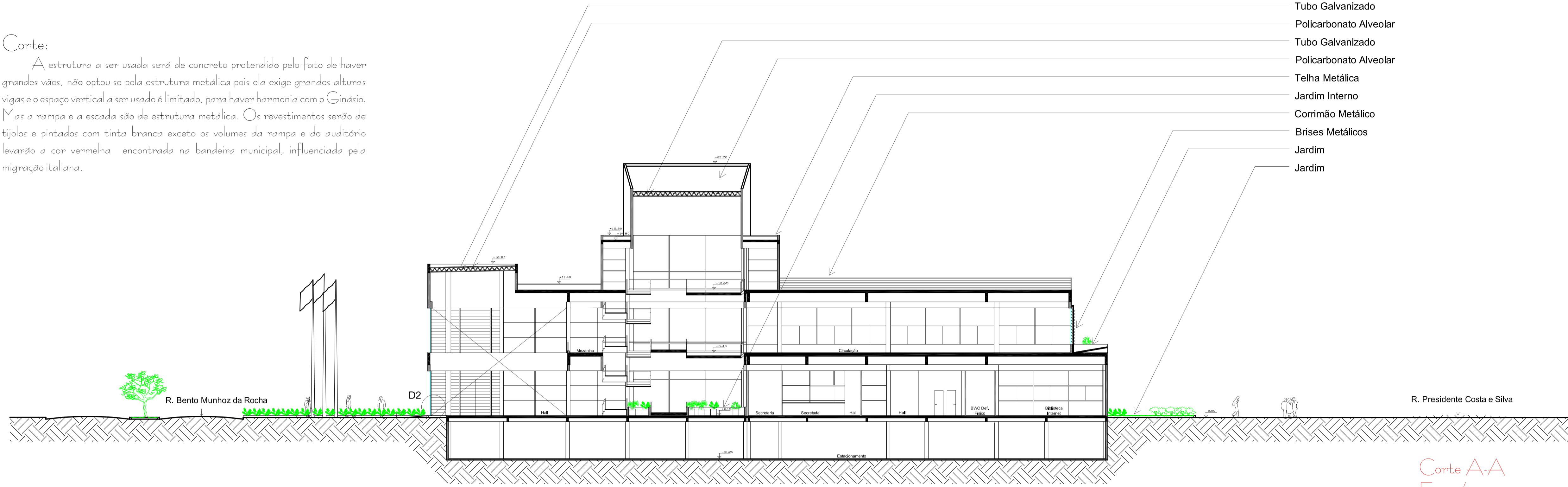


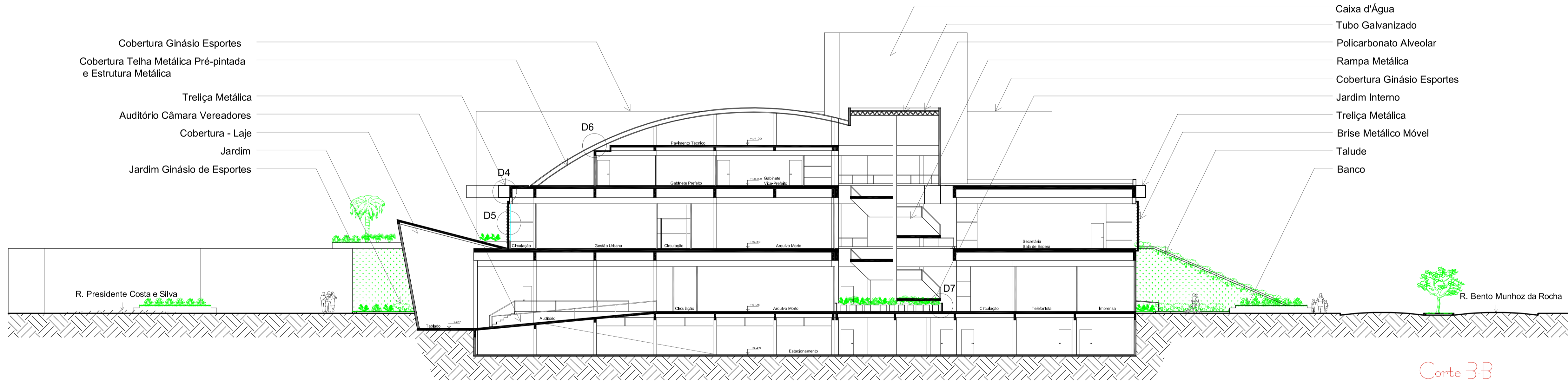
Corte:

A estrutura a ser usada será de concreto protendido pelo fato de haver grandes vãos, não optou-se pela estrutura metálica pois ela exige grandes alturas vigas e o espaço vertical a ser usado é limitado, para haver harmonia com o Ginásio. Mas a rampa e a escada são de estrutura metálica. Os revestimentos serão de tijolos e pintados com tinta branca exceto os volumes da rampa e do auditório levarão a cor vermelha encontrada na bandeira municipal, influenciada pela migração italiana.



- Tubo Galvanizado
- Polícarbonato Alveolar
- Tubo Galvanizado
- Polícarbonato Alveolar
- Telha Metálica
- Jardim Interno
- Corrimão Metálico
- Brises Metálicos
- Jardim
- Jardim

Corte A-A  
Esc: 1/200



- Cobertura Ginásio Esportes
- Cobertura Telha Metálica Pré-pintada e Estrutura Metálica
- Trelça Metálica
- Auditório Câmara Vereadores
- Cobertura - Laje
- Jardim
- Jardim Ginásio de Esportes

- Caixa d'Água
- Tubo Galvanizado
- Polícarbonato Alveolar
- Rampa Metálica
- Cobertura Ginásio Esportes
- Jardim Interno
- Trelça Metálica
- Brise Metálico Móvel
- Talude
- Banco

Corte B-B  
Esc: 1/200