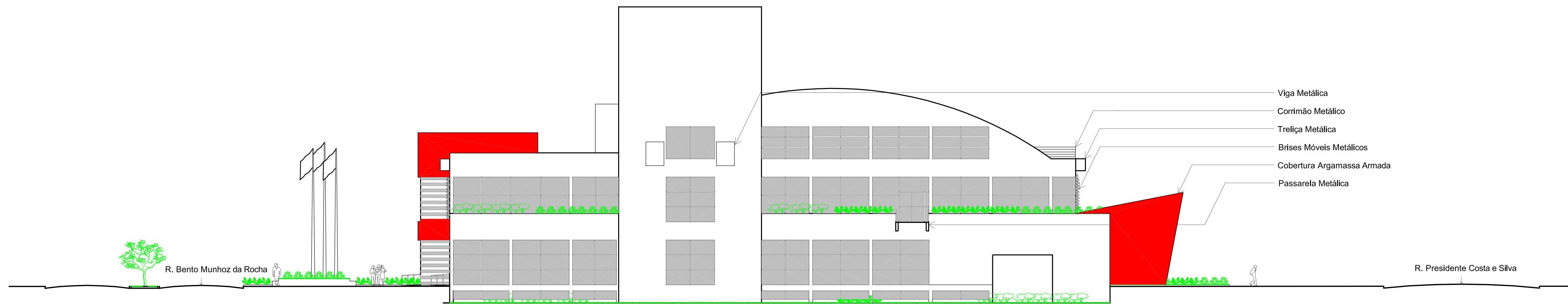


Fachada Principal
Esc: 1/200

Pela fachada principal observa-se que o volume do auditório da Câmara de Vereadores é saliente, isto é para marcar sua localização através do exterior. Também pode-se observar que a cobertura do segundo pavimento é abobadada, isto é para manter uma relação com o Ginásio de Esportes só que em diferentes sentidos. Também o uso do vidro é notório, pois esta orientação permite seu uso em abundância, já que é voltada para sul. Assim o prédio torna-se bem iluminado sem a nocividade do sol.

Na fachada posterior, voltada para o jardim criado entre a nova edificação com o Ginásio, também há o uso de panos de vidros, pelo fato de também não haver muita insolação, o que só ocorre um pouco durante o inverno.

O volume onde se encontra a entrada da Prefeitura é saliente, e como a horizontalidade da edificação é evidenciada com a disposição das esquadrias e dos brises, neste volume para continuar com esta, intercalou-se chapas de aço inox escovado com placas de policarbonato cristal. Este material foi escolhido por seu fácil manuseio e poder de curvatura. Uma vez que o vidro curvo é mais difícil de encontrá-lo em certas envergaduras, além de seu alto custo.



Fachada Posterior
Esc: 1/200