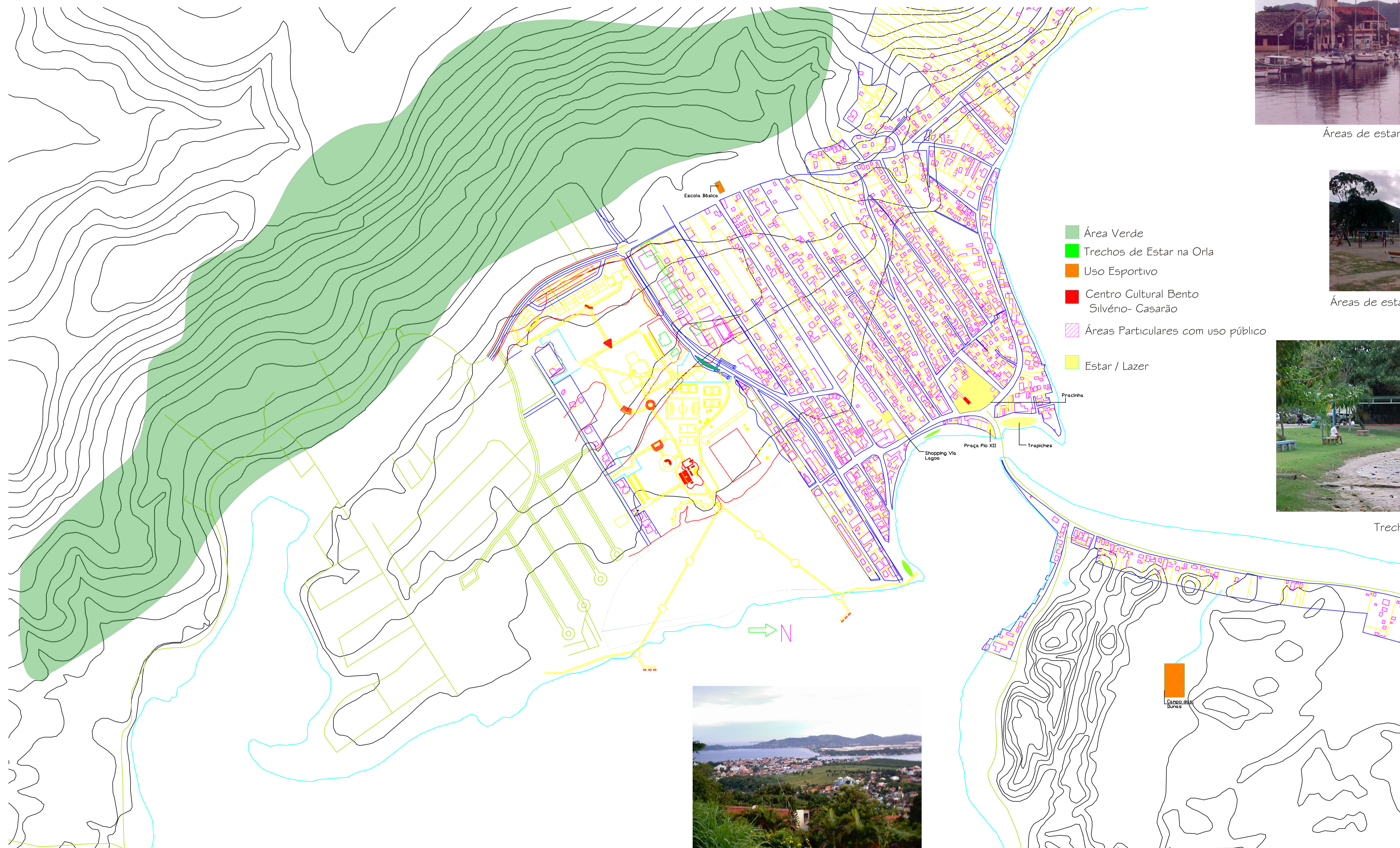


A Inserção no Bairro: Planta de Situação

Como foi frizado anteriormente, por se tratar de uma área bastante expressiva, buscou-se que o Parque do Vassourão se inserisse na Lagoa da Conceição de maneira harmônica, dialogando com o entorno imediato e tendo suas entradas em pontos estratégicos, ou seja, nos lugares onde ocorrem as principais conexões com o bairro.

A idéia é manter esta área como a grande ligação entre as localidades que a circundam.

Este mapa de situação mostra a inserção da proposta dentro do bairro e sua relação com os espaços a sua volta. O Parque fica logo na entrada da Lagoa e através de um sistema de programação visual poderá interligar melhor os espaços de uso público já existentes. Além disso sua localização, dentro do eixo de crescimento do bairro como foi visto, facilitará o acesso das pessoas e por conseguinte, a garantia de seu uso.



Áreas de estar e Lazer: Trapiches
Fonte: INFOARQ



Áreas de estar e Lazer: Pracinha
Fonte: INFOARQ



Trechos de Estar na Orla
Fonte: INFOARQ



Áreas Verdes: Vista da Lagoa
Foto: Guilherme Medeiros

Planta de Situação
Esc. 1/5000

A Lagoa na Cidade e a Cidade na Lagoa

-Parque do Vassourão-

UNIVERSIDADE FEDERAL DE SANTA CATARINA
ARQUITETURA E URBANISMO
TRABALHO DE CONCLUSÃO DE CURSO
ACADÊMICA: FRANCINE VIEIRA DE SOUZA
ORIENTADOR: LUIZ EDUARDO TEIXEIRA
SEMESTRE: 2004 / 2

4 / 12