

O desenho do Parque busca privilegiar a importância e a história do Vassourão.

Para tanto, a configuração das trilhas mais importantes foram preservadas. Isso contribui para a leitura desse espaço, que tem os novos caminhos desenhados de forma mais racional, contemplando vários percursos, em contraponto com os caminhos originais, que têm um desenho mais orgânico.

Quanto aos estares, foram criados nos cruzamentos dos caminhos, proporcionando paradas e quebrando a rotina dos passeios. Além disso, eles ajudam na identificação e diferenciação dos diferentes trechos.

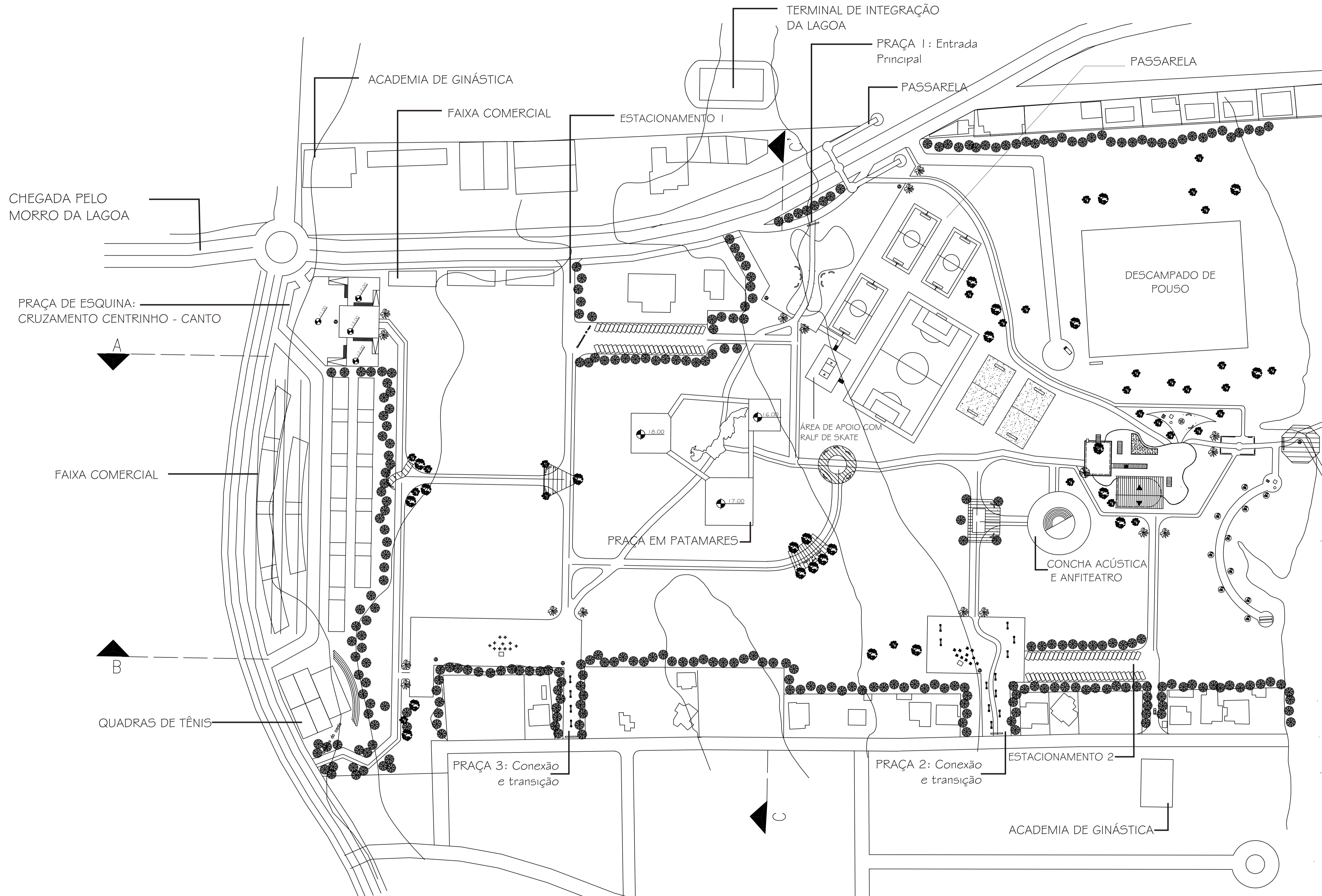
Também foram desenhadas as praças de conexão e transição, marcando distintos acessos ao parque e uma praça em três patamares circundando um grande espelho d'água que tem a forma da lagoa.

No que se refere aos equipamentos esportivos, procurou-se localiza-los na borda mais próxima do Centrinho, visando suprir a demanda destes espaços, como foi mencionado anteriormente. Na borda voltada para o Canto da Lagoa foram mantidas as quadras de Tênis e criada uma arquibancada, usando um barranco já existente e contribuindo para a qualificação deste lugar.

Na porção mais próxima da Lagoa, junto à área de preservação permanente, foram criados uma série de equipamentos que visam garantir a preservação desta área e conter o avanço das edificações vizinhas. São esses equipamentos, o centro comunitário, o descampado de pouso (para aterrissagem de asas-delta, parapentes, etc) e os espaços de recreação com parquinhos, churrasqueiras, duchas.

Dentro dessa grande massa verde que é a área de preservação, foram desenhadas apenas trilhas de acesso à lagoa, onde se encontram os trapiches e estares de orla.

Enfim, toda a implantação foi pensada, principalmente, com o intuito de aproximar as regiões vizinhas ao parque, reservando espaços para a aproximação dos moradores e visitantes com a água.



# A Lagoa na Cidade e a Cidade na Lagoa

-Parque do Vassourão-

UNIVERSIDADE FEDERAL DE SANTA CATARINA  
 ARQUITETURA E URBANISMO  
 TRABALHO DE CONCLUSÃO DE CURSO  
 ACADÊMICA: FRANCINE VIEIRA DE SOUZA  
 ORIENTADOR: LUIZ EDUARDO TEIXEIRA  
 SEMESTRE: 2004 / 2

5 / 12





# Parque da Laqoa - Um Espaço Cidadão