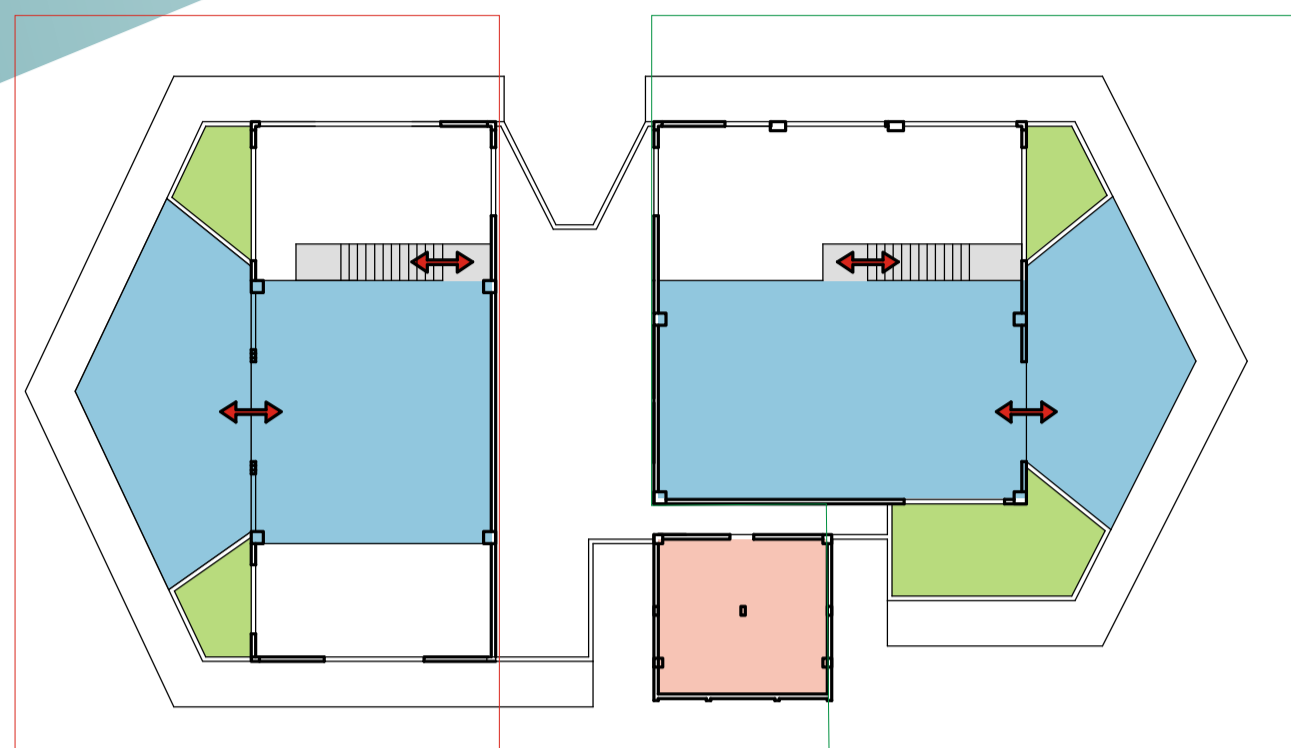


bares

plantas de zoneamento

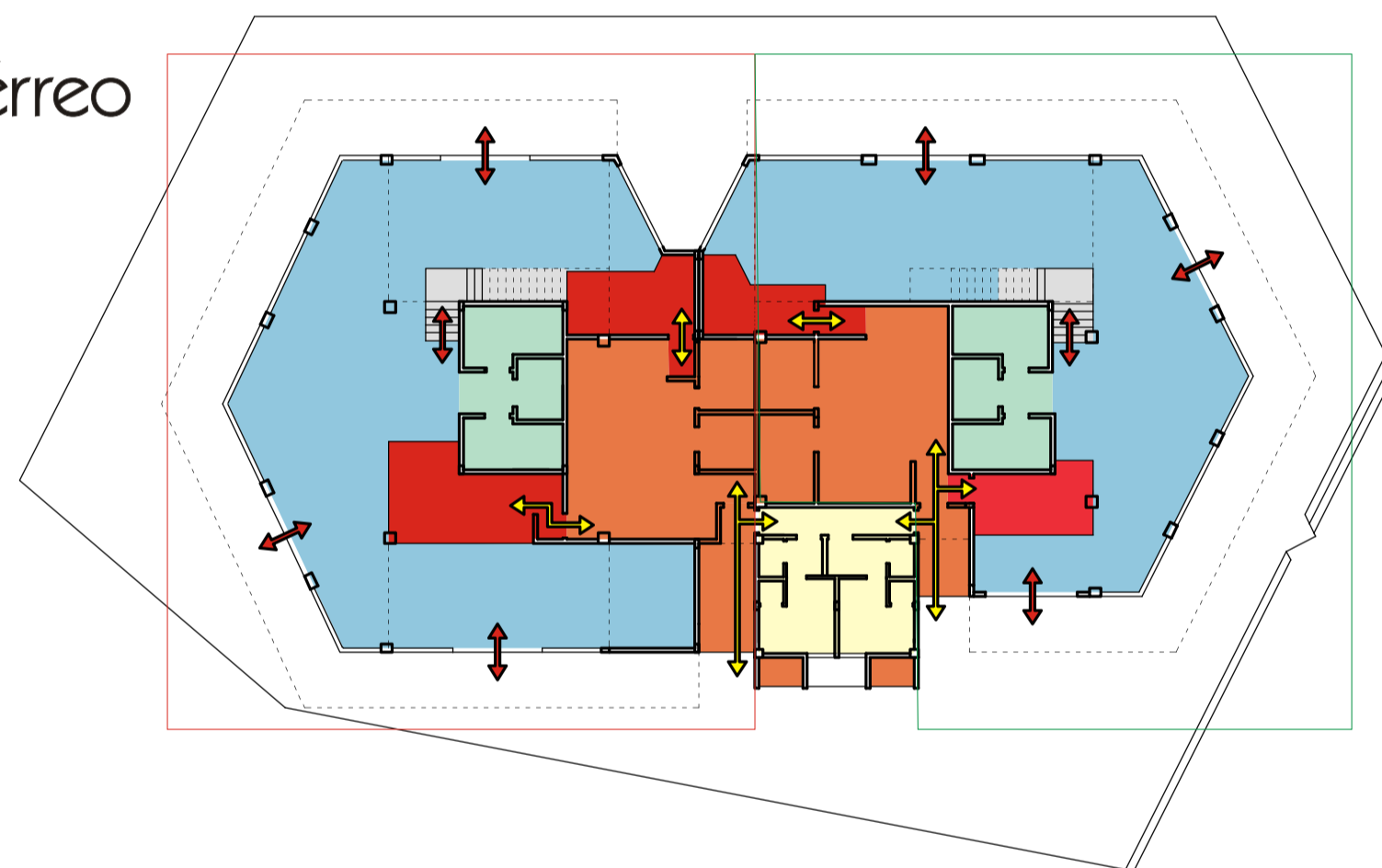
esc. 1 | 250

mezanino



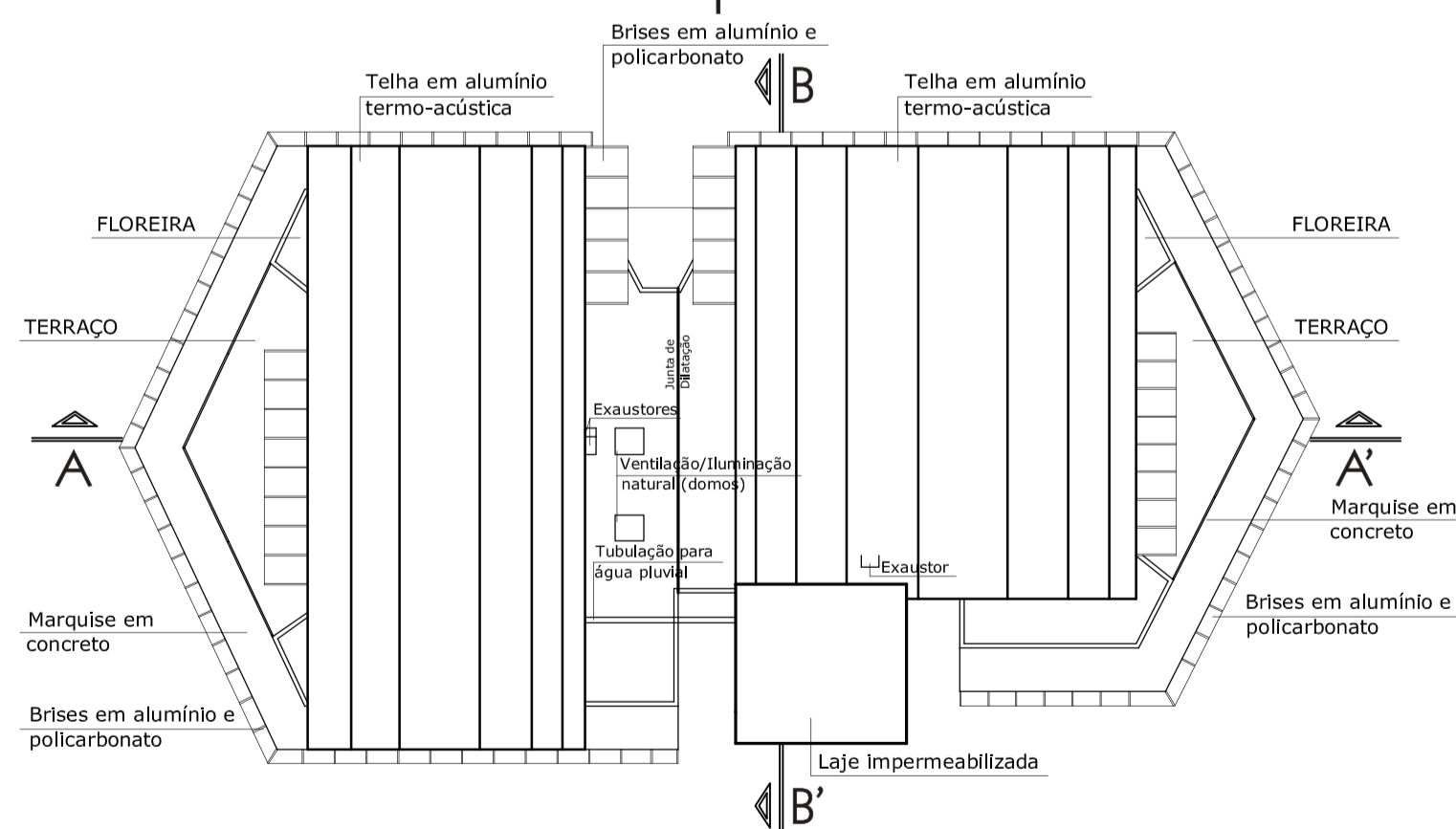
- ESTABELECIMENTO 1
- ESTABELECIMENTO 2
- ↔ CIRCULAÇÃO PÚBLICO
- ↔ CIRCULAÇÃO SERVIÇOS
- ÁREA PARA PÚBLICO 536,76m²
- BANHEIROS PÚBLICOS 39,56m²
- ATENDIMENTO 48,58m²
- SERVIÇOS 108,99m²
- VESTIÁRIOS 38,35m²
- CIRCULAÇÃO VERTICAL 15,74m²
- RESERVATÓRIOS 32,45m²
- FLOREIRAS 42,56m²

térreo



planta de cobertura

esc. 1 | 250



planta baixa - mezanino

esc. 1 | 125

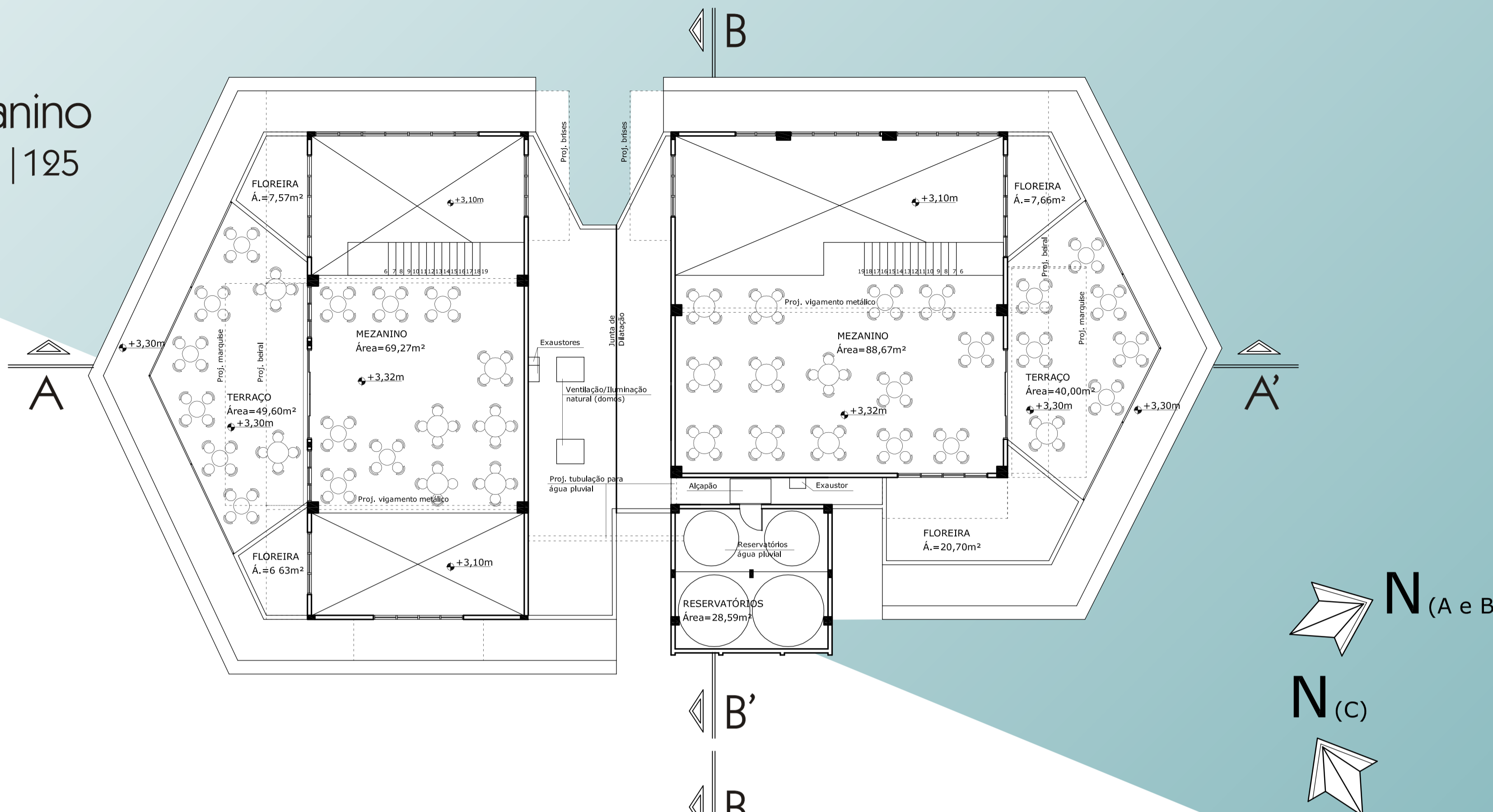
Para que os frequentadores dos bares (cafés, ou pequenos restaurantes) pudessem apreciar a vista da baía, foi elaborada uma edificação bastante envidraçada, com área de mesa em três faces de cada estabelecimento, mais mezanino e terraço, que também tem ampla vista. As esquadrias são de correr e ficam protegidas por brises horizontais com altura estudada para que não atrapalhem o visual do horizonte e protejam as mesas da incidência solar.

Já que os bares são agrupados dois a dois, os mesmos possuem setores idênticos, mas espelhados, como os banheiros públicos (que têm ventilação mecanizada), a gerência e a despensa que comporta despensa seca e refrigerada.

A parte do vestiário dos empregados é conjugada pelos dois estabelecimentos, já que os mesmos são de pequeno porte e com poucos funcionários. Os vestiários estão juntos à edificação para evitar um longo deslocamento dos funcionários, o que vem a dispersar a atenção e ser causa de desconforto.

Um dos estabelecimentos tem a área voltada para a praça maior do que o outro para diferenciar a arquitetura e impulsionar o uso desta fachada, para que ela não pareça "fundos".

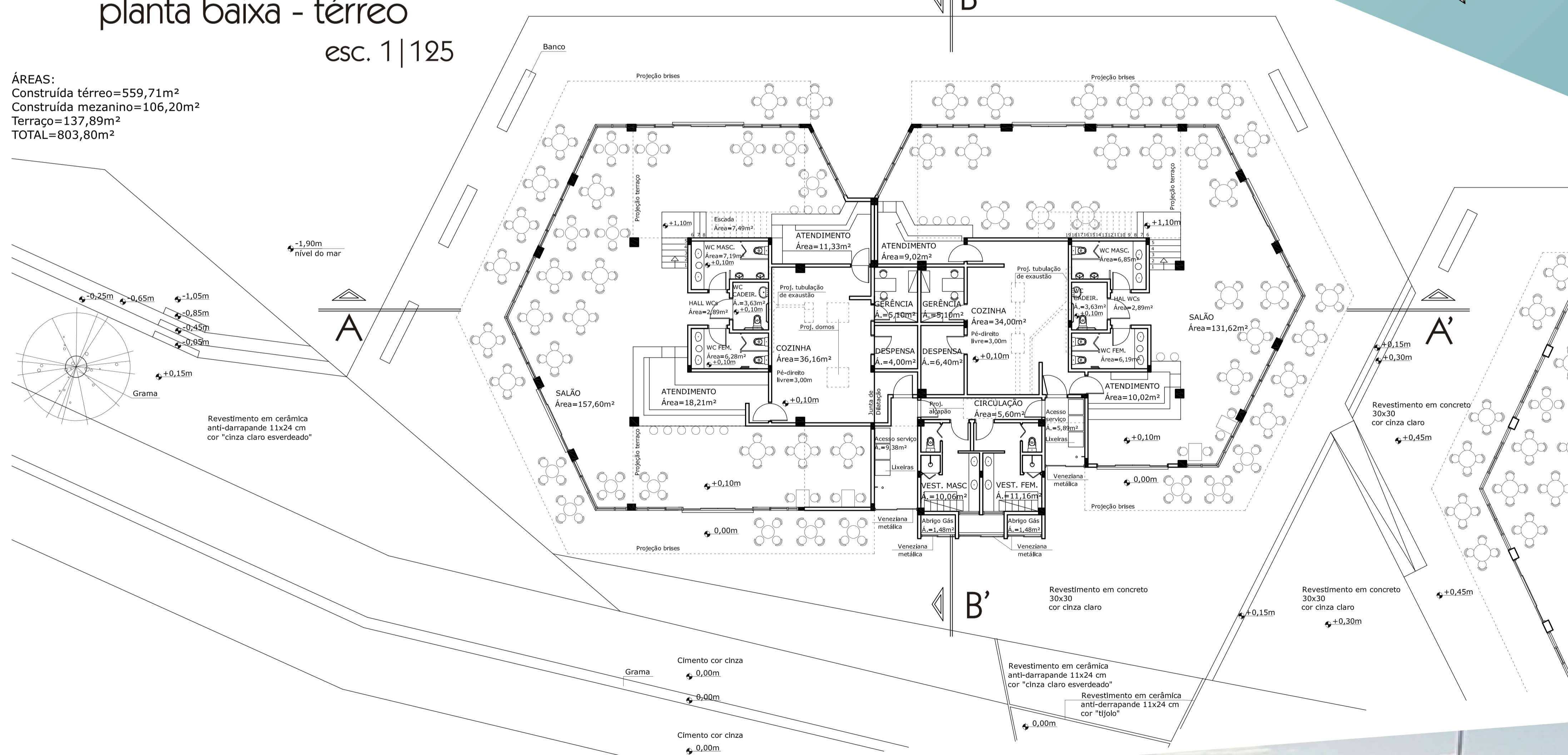
- | | |
|--|--|
| ÁREAS: | ÁREAS: |
| ESTABELECIMENTO 1: | ESTABELECIMENTO 2: |
| Área para público=276,47m ² | Área para público=260,29m ² |
| Capacidade 214 pessoas | Capacidade 202 pessoas |
| (parte interna e externa) | (Parte interna e externa) |
| Banheiros públicos=20,00m ² | Banheiros públicos=19,56m ² |
| Atendimento=19,04m ² | Atendimento=29,54m ² |
| Serviços=66,62m ² | Serviços=42,37m ² |



planta baixa - térreo

esc. 1 | 125

- ÁREAS:**
 Construída térreo=559,71m²
 Construída mezanino=106,20m²
 Terraço=137,89m²
 TOTAL=803,80m²



belvedere beira-mar norte

acadêmica RAQUEL MAY SERAFIN