

# Jurerê antigo

O *Centro de Iniciação ao Mar* pressupõe a criação de uma borda d'água, cujo condicionante é a existência de potencialidade ambiental e geográfica da área de localização. A configuração topográfica do terreno e orla, a variação de marés, a incidência de ventos, qualidade da água, entre outros, são fatores decisivos para o bom funcionamento do equipamento. Neste trabalho, em razão dos seus objetivos, se fez importante que a área possuísse uma boa acessibilidade (possibilitando a chegada de pessoas e equipamentos com facilidade até o *Centro*); se situasse num contexto de considerável grau de desenvolvimento urbano, mas que oferecesse, no entanto, a possibilidade de revitalização e mudanças das diretrizes de ocupação; fosse alvo de grandes investimentos turísticos (garantindo com isto o momento de transformações urbanas e sociais) e que a implantação de um equipamento deste porte e tipo de uso não acabasse exercendo um efeito mais negativo do que positivo (alteração significativa dos ecossistemas, exclusão dos habitantes locais, mudanças drásticas no cotidiano da área etc.).

A praia de Jurerê situa-se na parte norte da Ilha de Santa Catarina. Por ser uma praia de baía, suas águas são quentes e calmas. Na área da praia, a vegetação remanescente é restinga. Nos morros, o que existe atualmente é mata atlântica secundária. Os ventos predominantes na Ilha de Santa Catarina são o norte/nordeste, que incide diretamente na região, e o sul que, devido à topografia e edificações existentes, não incide com intensidade na faixa de areia.

Atualmente, observa-se uma divisão em duas partes desta praia: Jurerê Internacional (lado oeste) -desenvolvimento recente, realizado através do uso predominantemente residencial de alto padrão; e Jurerê antigo (lado leste, incluindo parte do morro de Canajurê) de ocupação mais antiga, com maior diversidade de uso e que, até certo tempo, possuía uma população de menor poder aquisitivo.

Jurerê Internacional era o nome do loteamento, que ao ser implantado acarretou alteração brusca do modo de vida do lugar. Tornou-se moda, e sua ocupação ocorreu de forma muito intensa e distinta em relação ao restante da Ilha. Foi erguido um cenário composto por habitações monumentais, de estilo "pós-moderno", sem referências com o contexto em que se encontrava. Jurerê antigo não era alvo deste processo e, no princípio, conseguiu ser menos atingida.

Agora, Jurerê antigo é alvo do crescimento urbano e as diretrizes deste crescimento são as mesmas que deram origem a Jurerê Internacional. Através da ocupação, da arquitetura dos novos empreendimentos, percebe-se a intenção dos investidores, de continuar com o padrão já desenvolvido, de grande aceitação do público alvo e alto retorno financeiro. E é neste momento, início de grandes transformações, que uma intervenção urbana e arquitetônica é necessária. Ainda é tempo de evitar a aplicação do mesmo modelo, e dar continuidade a um problema cujas conseqüências serão percebidas no futuro.

## O lugar

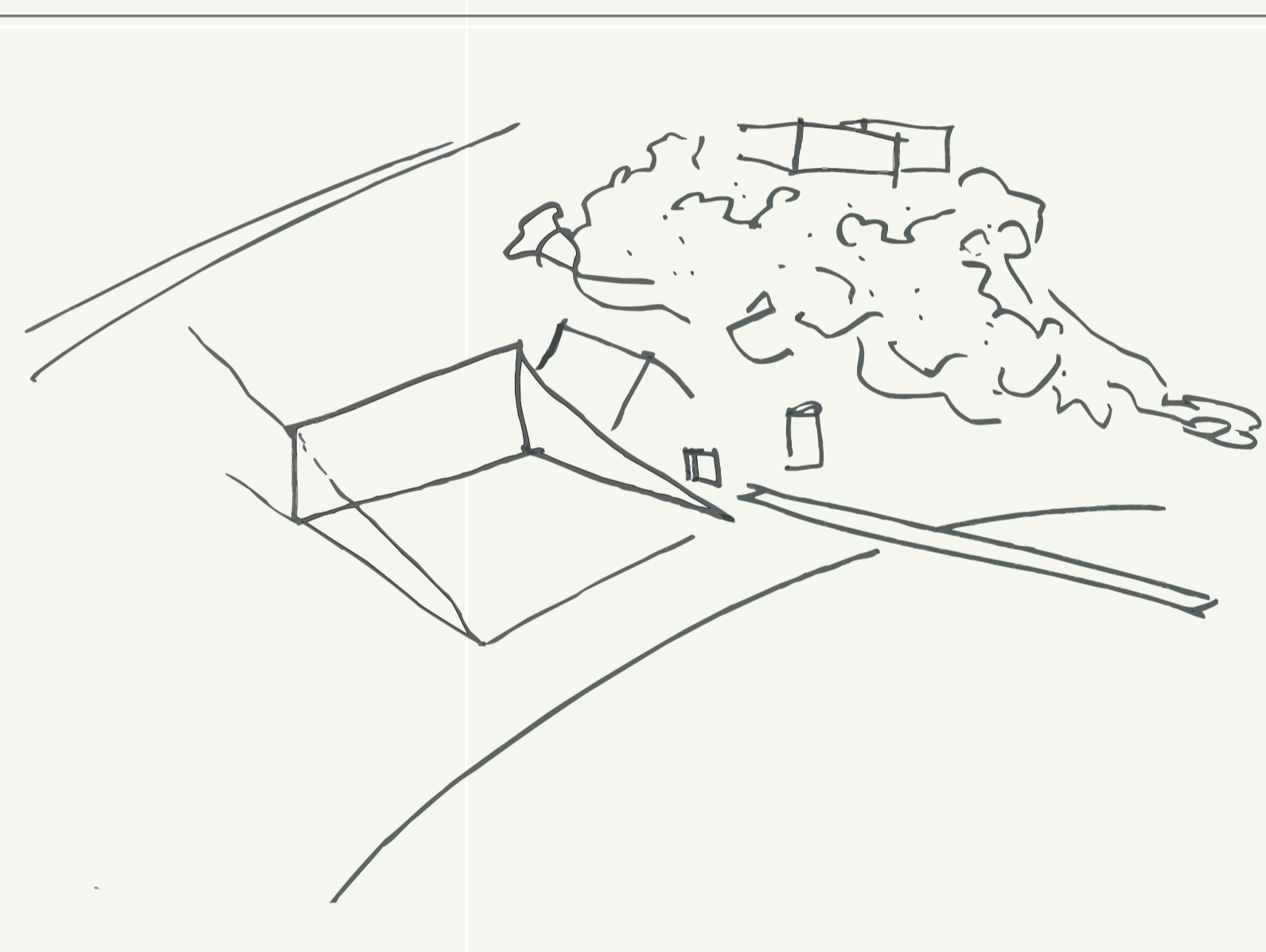
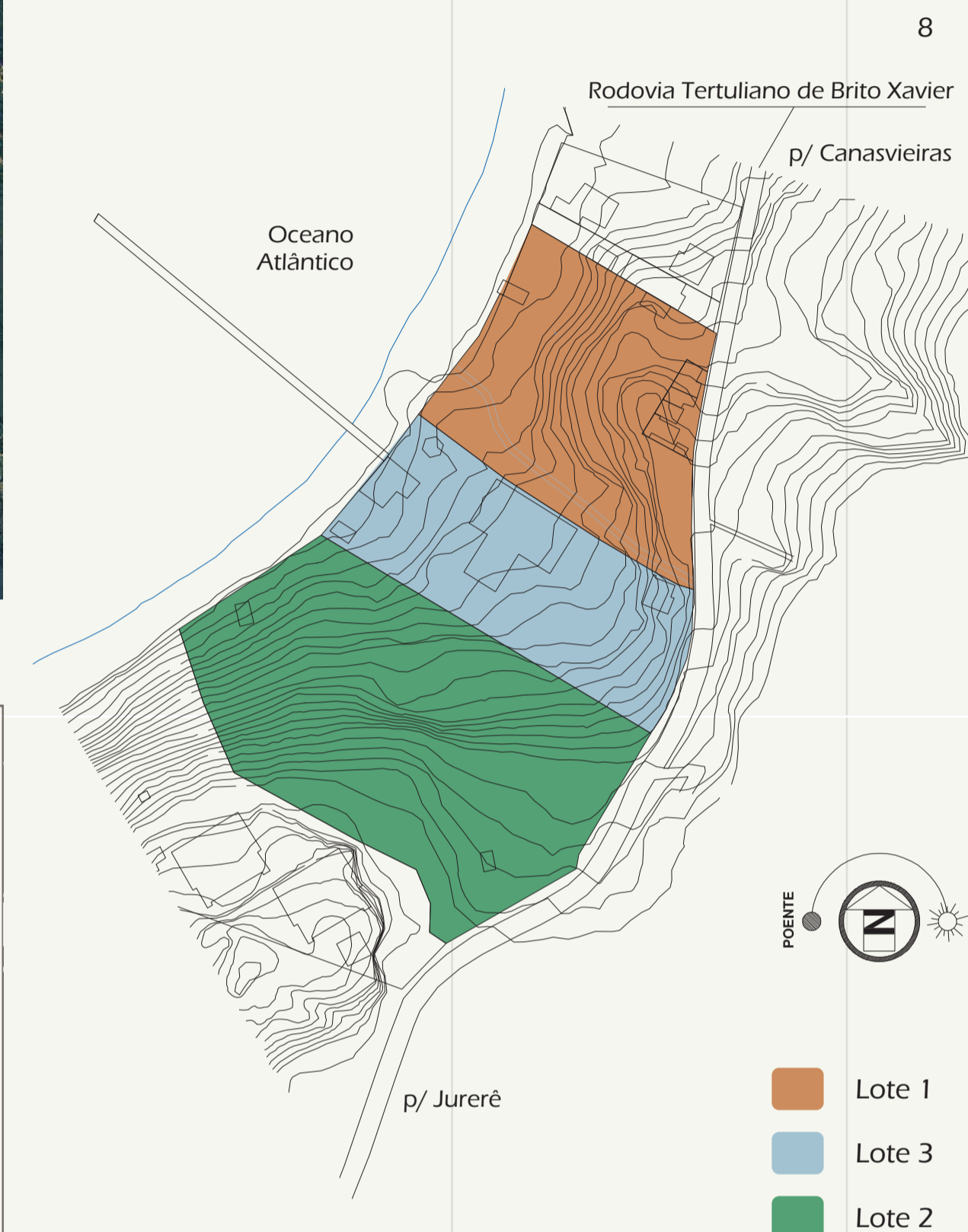
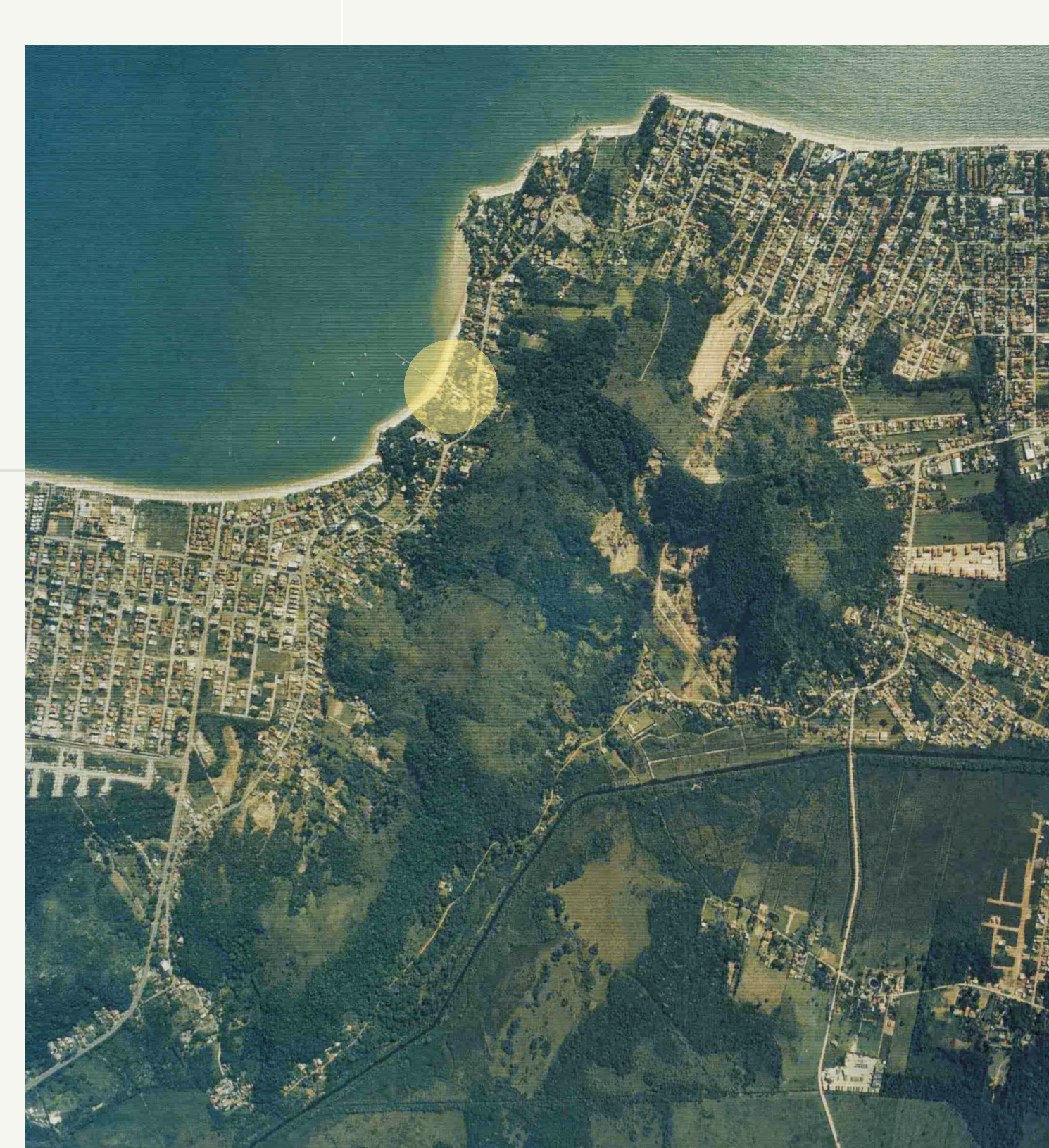
Em visita ao local, identificou-se o terreno sobre o qual encontra-se o lote Clube Veleiros da Ilha e seus lotes vizinhos, como um dos locais mais apropriados para a intervenção a ser proposta. Esta escolha deu-se em grande parte em função do seu atual uso para esportes e atividades náuticas - o que indica ser este ponto um dos mais adequados na área para existência de uma borda d'água. Outro fator de grande influência foi o potencial destes lotes para uso residencial multifamiliar, conforme ocorre no seu entorno. Apresentando área útil importante e uma vista privilegiada, em breve este ponto seria alvo para o tipo de ocupação em crítica.

O lote 1 é ocupado por um pátio de lanchas, de uma marina particular. Existe um muro de contenção de dimensões significativas, que separa a parte plana (resultado de uma movimentação de terra), voltada para o mar, e a

parte em declive, voltada para a rua. Este lote possui área de aproximadamente 7.200 m<sup>2</sup>.

No lote 2 encontram-se as instalações da sede oceânica do late Clube Veleiros da Ilha, compostas por uma área de estacionamentos e um pátio seco para lanchas na entrada, um galpão que cobre o pátio para veleiros monotipos (embarcações de pequenas dimensões, utilizadas geralmente para a prática esportiva) e na beira da praia, uma guarita de segurança e um restaurante/bar. Este lote possui cerca de 6.610 m<sup>2</sup> de área.

O lote 3 está atualmente desocupado. No entanto, é utilizado em parte para estacionamento de veículos dos usuários do late Clube. Ele possui uma área de 12800m<sup>2</sup>.



- 5. Localização da área no mapa da cidade de Florianópolis (Fonte: IPUF).
- 6. Localização da área na região noroeste de Florianópolis (Fonte: IPUF).
- 7. Carta náutica da área (Montagem Beto Plotagem)
- 8. Planta de situação dos lotes, em escala 1:2000 (Fonte: IPUF)
- 9. Lote 1.
- 10. Lote 2, com as instalações da sede do late Clube Veleiros da Ilha.
- 11. Lote 3.
- 12. Detalhe do muro de contenção do lote 1 (fotos da autora).



1	2	3
4	5	6
7	8	9

# Centro de iniciação ao mar Jurerê-Mirim