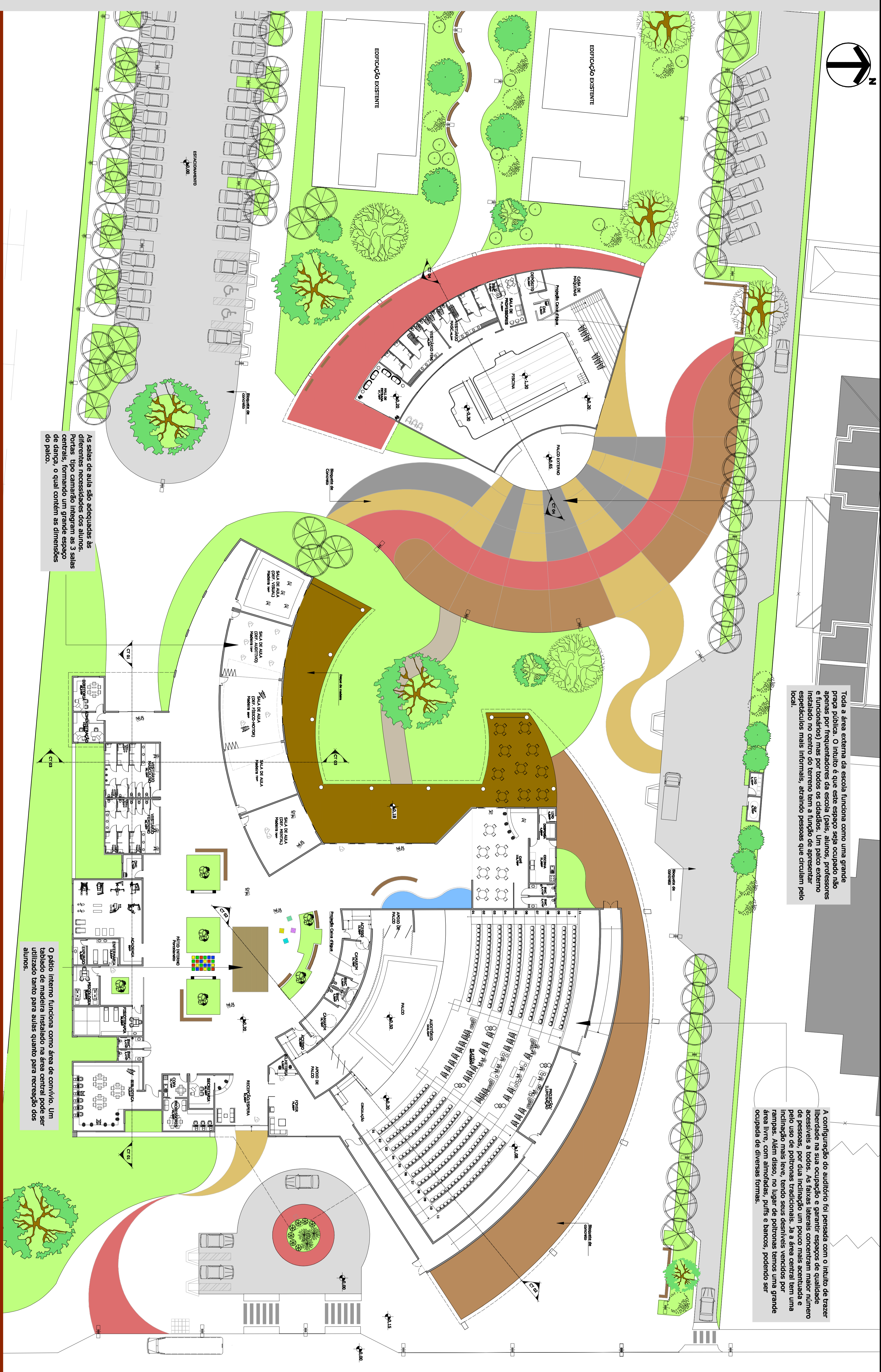


Toda a área externa da escola funciona como uma grande praça pública. O intuito é que este espaço seja ocupado não apenas por frequentadores da escola (pais, alunos, professores e funcionários) mas por todos os cidadãos, um pouco externo e independente da escola. Assim, um espaço para eventos e espetáculos mais informais, atraindo pessoas que circulam pelo local.

A configuração do auditório foi pensada com o intuito de trazer liberdade na sua ocupação e garantir espaços de qualidade para as pessoas, por sua inclinação um pouco mais acentuada e pelo uso de poltronas tradicionais. Já a área central tem uma inclinação mais leve, tendo seus desníveis vendidos por áreas livres, com almofadas, puffes e bancos, podendo ser ocupada de diversas formas.



As salas de aula são adequadas às diferentes necessidades dos alunos, salas centrais, formando um grande espaço de dança, o qual contém as dimensões do palco.

O auditório interno funciona como sala de convivência. Um tabuleiro de madeira instalado na área central pode ser utilizado tanto para aulas quanto para recreação dos alunos.

AV. JOSÉ VIEIRA