

PARQUE DO POVO

IMPLANTAÇÃO

É extremamente difícil e uma pesada tarefa, para qualquer arquiteto, trabalhar um espaço que tenha uma relação tão direta quanto esta, com uma obra de Oscar Niemeyer, tanto pela sua importância nacional, quanto mundial para a evolução da arquitetura moderna.

Cautelosamente, busquei em suas mais diversas obras, como aconteceu esta relação com o entorno; como são organizados os eixos, e como adaptar tudo isso a uma cidade interiorana, que visa crescimento e modernidade.

Projetos-base para minha proposta são difíceis de serem encontrados, pois nos livros brasileiros, geralmente encontramos obras com grandes vãos, pilotis, e espaços livres e abertos, próprios de clima quente dos trópicos, ou então obras européias sem vinculação alguma com o luccus brasileiro, principalmente Vacaria. Nessa pesquisa por espaços similares, busquei então uma relação maior com o sul da América Latina, principalmente Argentina, Uruguai e o sul do Chile.

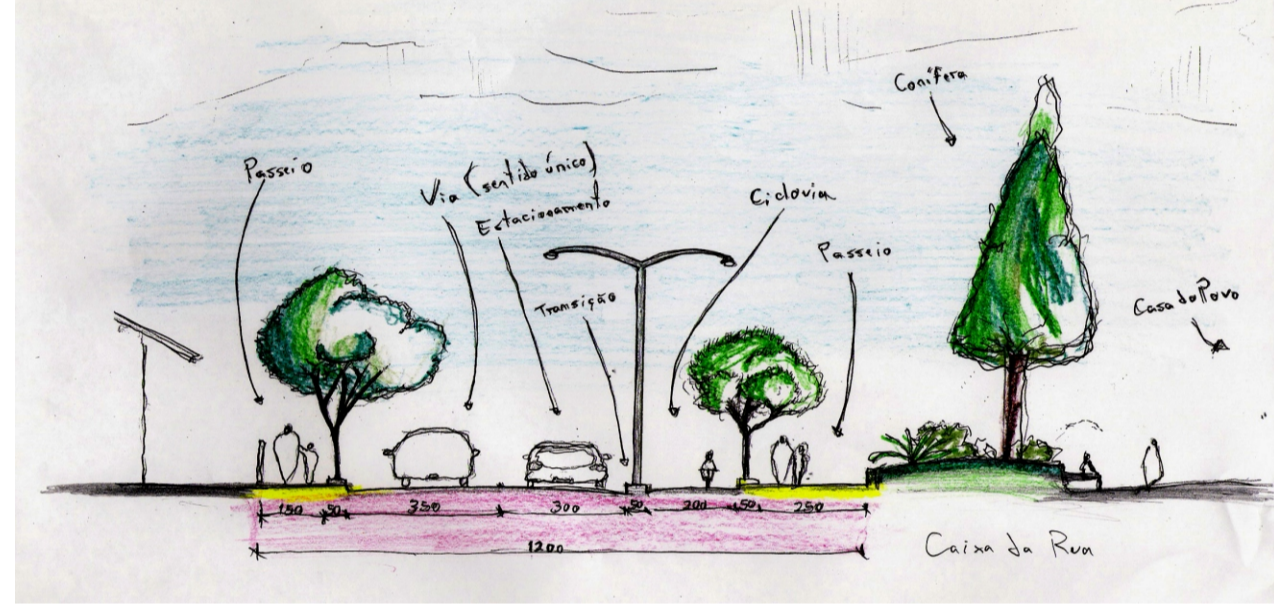
No Brasil, no entanto, também existem cidades que tiram proveito do clima frio e são muito bem sucedidas. Fosso citar, por exemplo, Gramado, Canela e Campos do Jordão. Elas se utilizam muito bem de suas belezas naturais para atrair turistas (que acabam por acelerar suas economias).

CINTURÃO VERDE

A primeira atitude a ser tomada, portanto, para este projeto, foi analisar a situação da área de intervenção frente à cidade. Felizmente, ela localiza-se em um espaço privilegiado do município, tendo seu principal portal de entrada na travessa entre a Rua Borges de Medeiros e a linha férrea. A Rua Borges de Medeiros, faz uma importante ligação internamente à cidade. Ela representa a conexão mais curta entre a BR-116 e a BR-285, rodovias federais que cortam a área urbana do município. Além disso, ela passa em frente aos principais pontos de referência da cidade, a Praça Central Daltr Filho, e a Catedral Nossa Senhora da Oliveira, muito visitada por turistas. Tendo em vista que esta via possui um enorme potencial a ser explorado, e suprimindo a carência de espaços arborizados no município, proponho então que ela torne-se um portal de entrada para a cidade, servindo como um grande eixo para pedestres e veículos de pequeno porte. O trânsito deverá ser modificado, aproveitando a Rua Campos Sales, paralela a esta, nos pontos de maior fluxo de veículos. O tráfego de veículos de carga deverá ser proibido neste eixo, pois nele estão algumas obras patrimoniais, como, por exemplo, a Catedral.

Na caixa desta rua, proponho a criação de uma ciclovia, e a ampliação da área de passeio, bem como uma linha contínua de arborização ao longo da mesma. Esta linha verde servirá para os habitantes desfrutarem de um espaço próprio para caminhadas, para que eles vejam e aproveitem a cidade de um outro ponto de vista. Este eixo arborizado, também fará a conexão de diversos pontos da cidade, principalmente do trajeto Praça Daltr Filho até a Casa do Povo e o Complexo de Convívio (Parque do Povo). Deste modo, irá ser criado um verdadeiro Cinturão Verde.

Complementando a atitude arquitetônica e urbanística, devem ser realizados projetos de incentivo aos moradores, para que cuidem das fachadas e dos jardins de seus lares ou salas de trabalho. Estes incentivos podem vir até mesmo sob a forma de diminuição das taxas de IPTU, ou premiações aos moradores que cultivarem suas residências. A beleza da cidade não é feita apenas por atitudes políticas ou arquitetônicas e urbanísticas, mas pelo auxílio histórico da população em busca deste ideal.

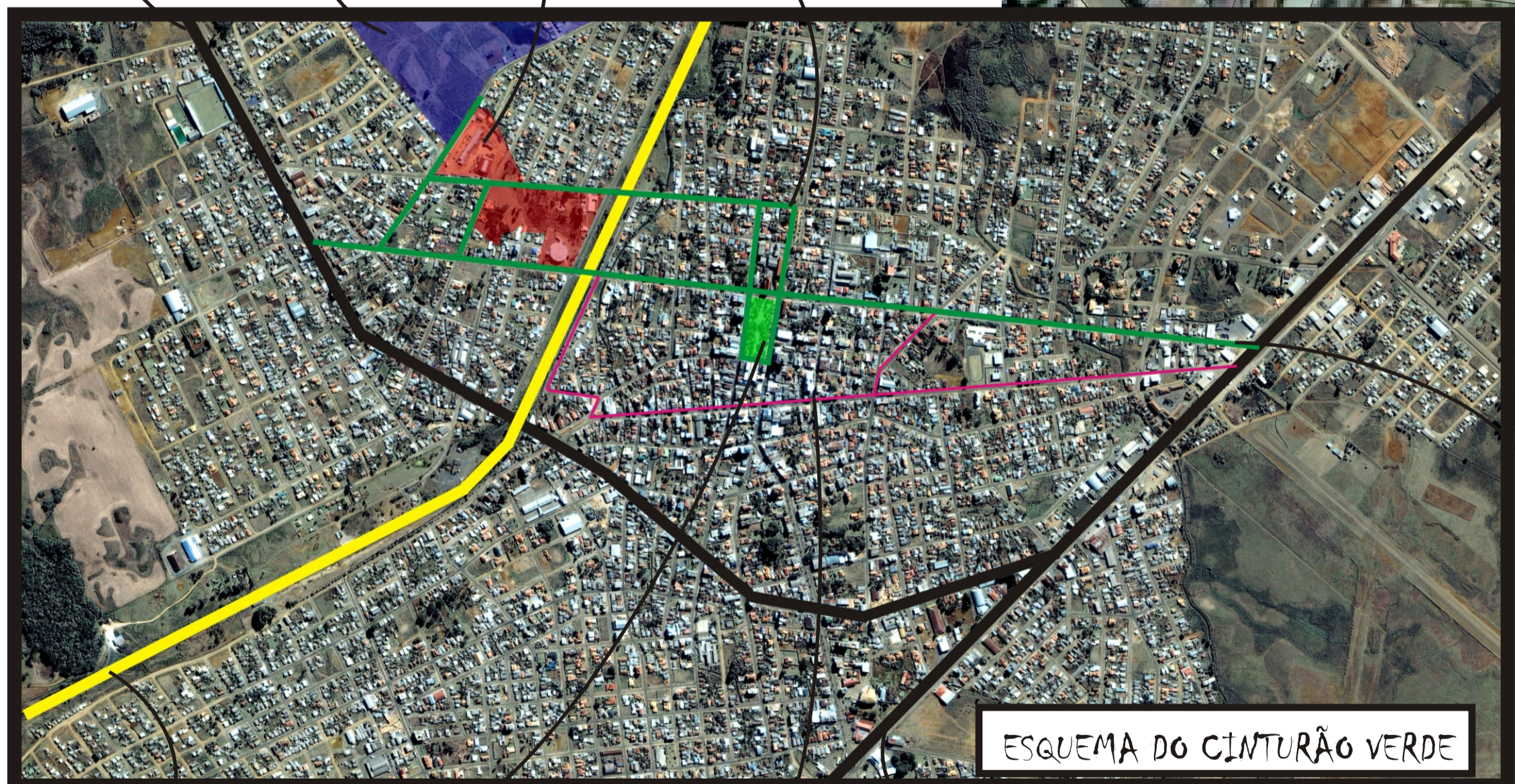


BR-285 - Passo Fundo

Área de Estudo Parque do Povo

Área de Expansão Urbana

CINTURÃO VERDE



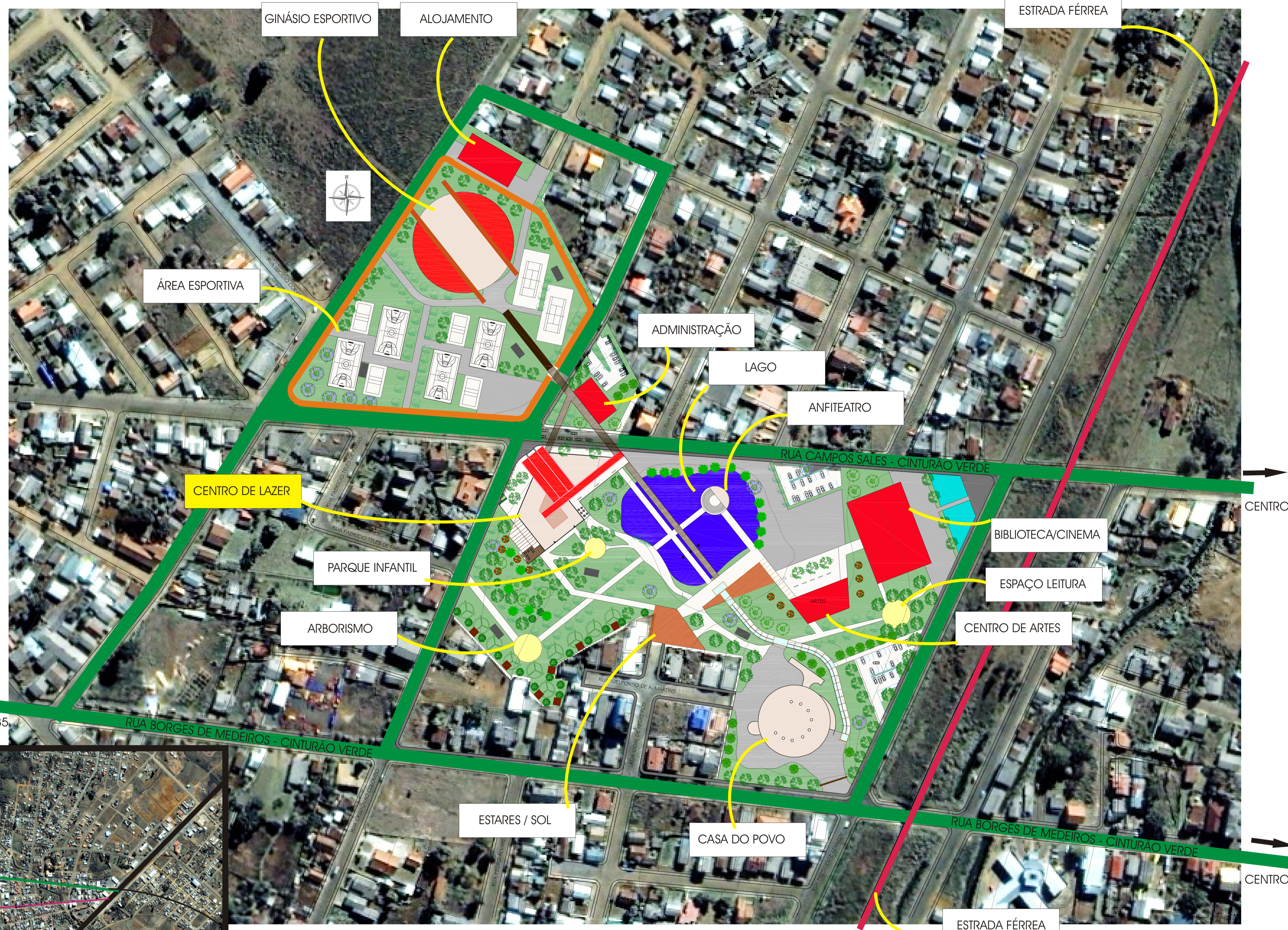
Ferrovia

Praça Daltr Filho

Expansão do Cinturão Verde

BR-116 - Caxias do Sul - Porto Alegre

ESQUEMA DO CINTURÃO VERDE



GINÁSIO ESPORTIVO

ALOJAMENTO

ESTRADA FÉRREA

ÁREA ESPORTIVA

ADMINISTRAÇÃO

LAGO

ANFITEATRO

CENTRO DE LAZER

PARQUE INFANTIL

ARBORISMO

ESTARES / SOL

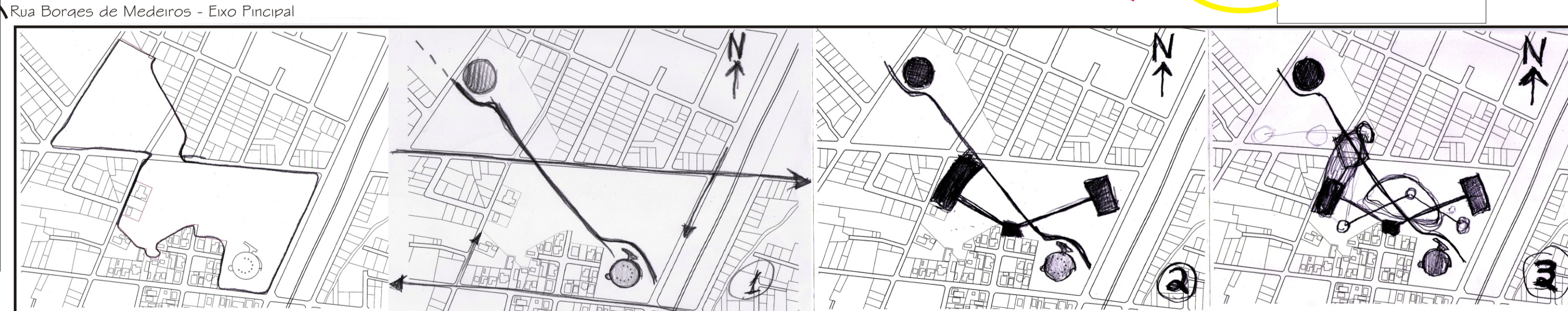
CASA DO POVO

ESTRADA FÉRREA

BIBLIOTECA/CINEMA

ESPAÇO LEITURA

CENTRO DE ARTES



IMPLANTAÇÃO ESCALA: 1 / 1500

O FRIO E O ENCONTRO

EM BUSCA DE UM ESPAÇO DE LAZER PARA VACARIA-RS

ACADÊMICO: VINÍCIUS ZIEGLER VALIM

ORIENTADOR: NELSON SARAIVA

