

CENTRO DE LAZER E ENCONTRO

Flávio Lambert, Revista AU, agosto 2007

MATERIALIDADE

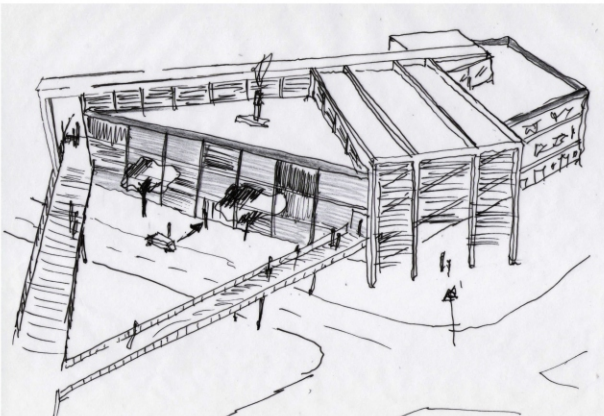


O conforto e a vida de um ambiente planejado com tijolos.

O material predominante nas fachadas e ambiente internos é o tijolo, vindo das olarias locais. Além de ser rústico, ele é capaz de criar uma atmosfera totalmente aconchegante e confortável. Alguns detalhes em madeira também estão presentes no projeto, além do piso, bem como na fachada norte, onde ela é predominante. Sua procedência deve satisfazer os requisitos voltados à sustentabilidade, vindo assim de fontes de reflorestamento.

Estes materiais rústicos, são de certa forma complementados com a sofisticação das estruturas metálicas que compõem o envoltório da edificação. No lado externo da edificação existem estruturas que servem como suporte para os banners das empresas locais, patrocinadoras da obra ou realizadoras de algum evento. O vidro acidoado também é muito utilizado no projeto, pelos princípios já especificados anteriormente, de conforto ambiental.

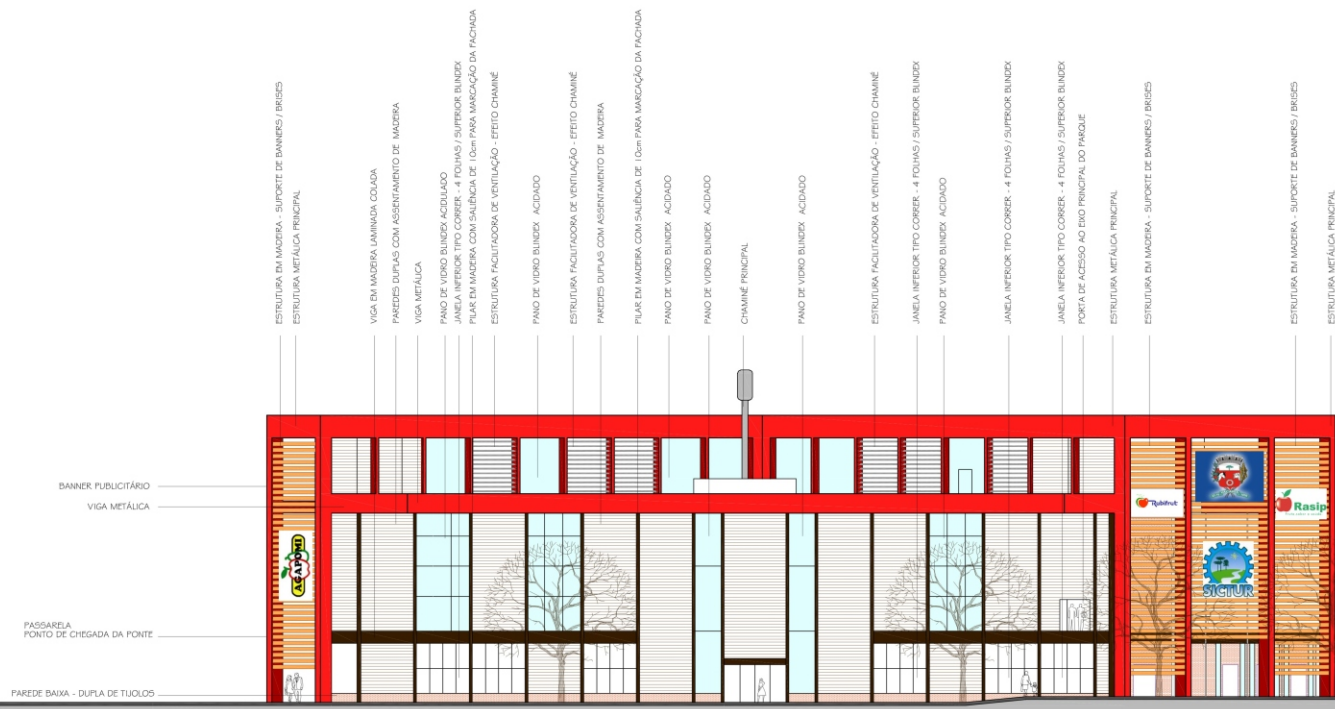
Acreditado que o jogo de rampas, passarelas e níveis, junto com o jogo de materiais, tenham conseguido dar uma cara ao projeto, que alia a identidade local, e uma atmosfera atraente e confortável, com a modernidade do mundo atual.



VIABILIDADE

Embora utilizando área de domínio público, o presente projeto, para ser executado, necessitaria da parceria entre a Prefeitura Municipal, Governo Estadual e iniciativa privada.

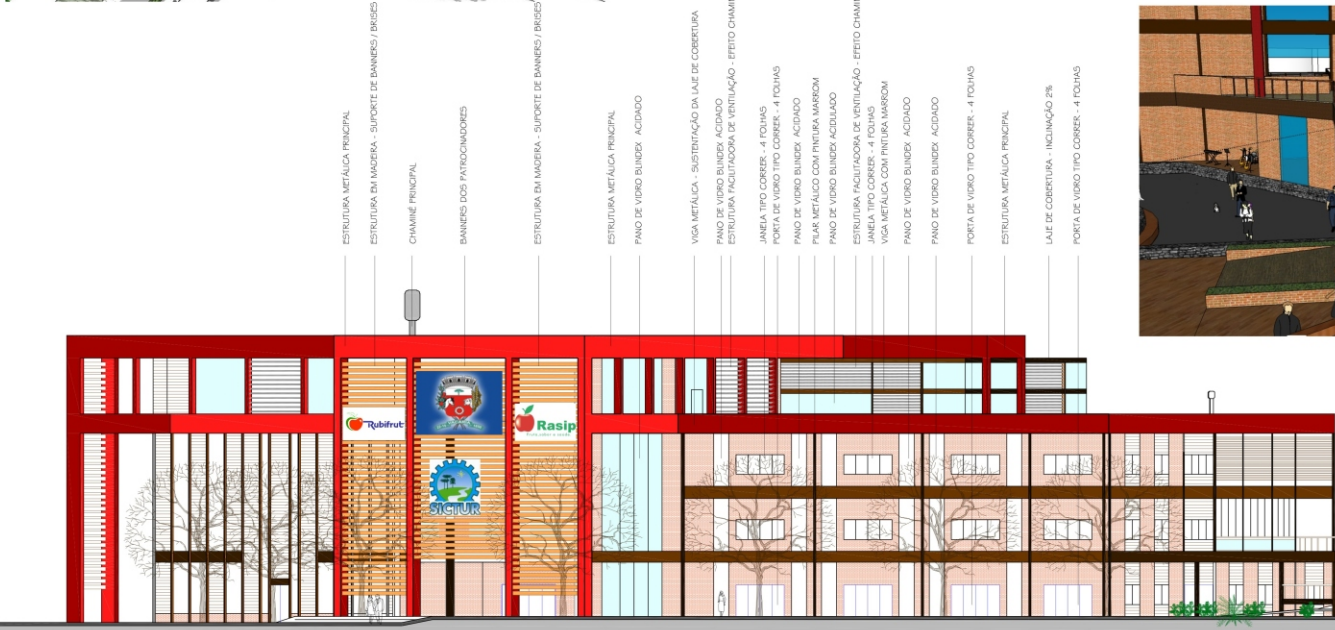
Vacaria apresenta um importante potencial econômico e financeiro através das indústrias exportadoras de maçã. Delas depende a economia da cidade, e delas deve-se partir grande apoio para equipamentos voltados à população. As empresas, principalmente as maiores, devem ter um vínculo de responsabilidade social com o local no qual estão inseridas. Sem o apoio privado, dificilmente uma obra deste cunho poderia sair do papel. Basta a conscientização de todos, e principalmente a luta da população por seu espaço de lazer.



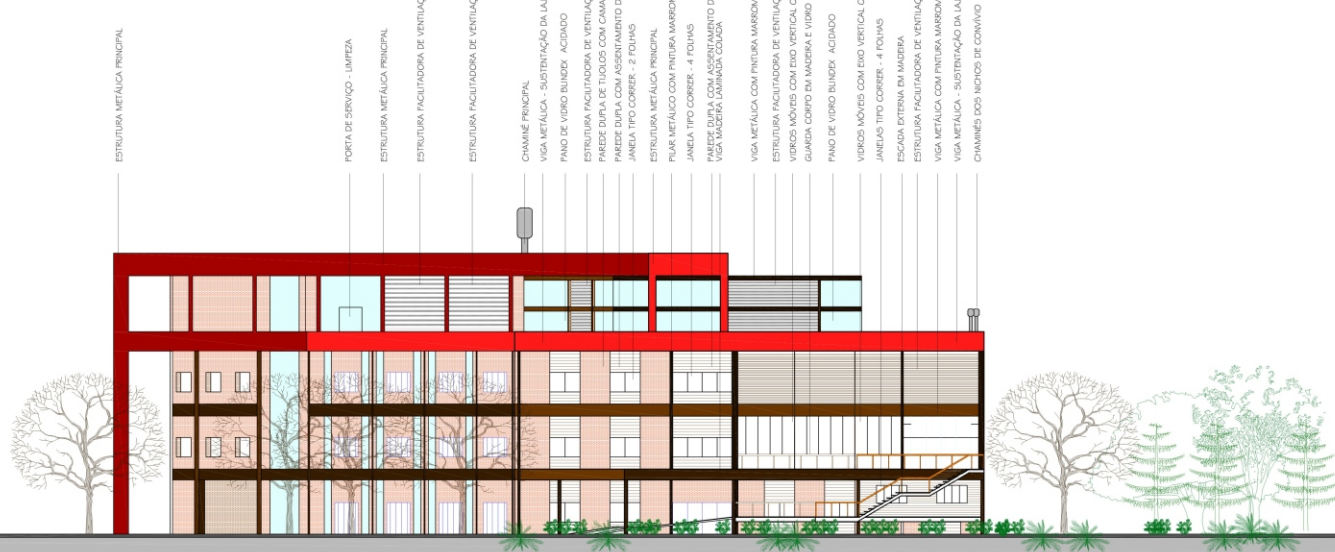
- ESTRUTURA EM MADEIRA - SUPORTE DE BANNERS / BRISAS
- ESTRUTURA METÁLICA PRINCIPAL
- VIGA EM MADEIRA LAMINADA COLADA
- PARDEIS DUPLAS COM ASSENTAMENTO DE MADEIRA
- VIGA METÁLICA
- PANO DE VIDRO BLINDEX ACIDOADO
- JANELA INTERIOR TIPO CORREIA - 4 FOLHAS / SUPERIOR BLINDEX
- PLACA EM MADEIRA COM SALENÇA DE 10cm PARA MARCAÇÃO DA FACHADA
- ESTRUTURA FACILITADORA DE VENTILAÇÃO - EFEITO CHAMINÉ
- PANO DE VIDRO BLINDEX ACIDOADO
- ESTRUTURA FACILITADORA DE VENTILAÇÃO - EFEITO CHAMINÉ
- PARDEIS DUPLAS COM ASSENTAMENTO DE MADEIRA
- PLACA EM MADEIRA COM SALENÇA DE 10cm PARA MARCAÇÃO DA FACHADA
- PANO DE VIDRO BLINDEX ACIDOADO
- PANO DE VIDRO BLINDEX ACIDOADO
- CHAMINÉ PRINCIPAL
- PANO DE VIDRO BLINDEX ACIDOADO
- ESTRUTURA FACILITADORA DE VENTILAÇÃO - EFEITO CHAMINÉ
- JANELA INTERIOR TIPO CORREIA - 4 FOLHAS / SUPERIOR BLINDEX
- PANO DE VIDRO BLINDEX ACIDOADO
- JANELA INTERIOR TIPO CORREIA - 4 FOLHAS / SUPERIOR BLINDEX
- JANELA INTERIOR TIPO CORREIA - 4 FOLHAS / SUPERIOR BLINDEX
- PORTA DE ACESSO AO TETO PRINCIPAL DO PARQUE
- ESTRUTURA METÁLICA PRINCIPAL
- ESTRUTURA EM MADEIRA - SUPORTE DE BANNERS / BRISAS
- ESTRUTURA METÁLICA PRINCIPAL



FACHADA NORTE
ESCALA: 1 / 250



- ESTRUTURA METÁLICA PRINCIPAL
- ESTRUTURA EM MADEIRA - SUPORTE DE BANNERS / BRISAS
- CHAMINÉ PRINCIPAL
- BANNERS DOS PATROCINADORES
- ESTRUTURA EM MADEIRA - SUPORTE DE BANNERS / BRISAS
- ESTRUTURA METÁLICA PRINCIPAL
- PANO DE VIDRO BLINDEX ACIDOADO
- VIGA METÁLICA - SUBSTITUIÇÃO DA LAJE DE COBERTURA
- PANO DE VIDRO BLINDEX ACIDOADO
- ESTRUTURA FACILITADORA DE VENTILAÇÃO - EFEITO CHAMINÉ
- JANELA TIPO CORREIA - 4 FOLHAS
- PANO DE VIDRO BLINDEX ACIDOADO
- PLACA METÁLICA COM PINTURA MARROM
- PANO DE VIDRO BLINDEX ACIDOADO
- ESTRUTURA FACILITADORA DE VENTILAÇÃO - EFEITO CHAMINÉ
- JANELA TIPO CORREIA - 4 FOLHAS
- VIGA METÁLICA COM PINTURA MARROM
- PANO DE VIDRO BLINDEX ACIDOADO
- PANO DE VIDRO BLINDEX ACIDOADO
- PORTA DE VIDRO TIPO CORREIA - 4 FOLHAS
- ESTRUTURA METÁLICA PRINCIPAL
- LAJE DE COBERTURA - INCLINAÇÃO 2%
- PORTA DE VIDRO TIPO CORREIA - 4 FOLHAS



- ESTRUTURA METÁLICA PRINCIPAL
- PORTA DE SERVIÇO - LIMITE
- ESTRUTURA METÁLICA PRINCIPAL
- ESTRUTURA FACILITADORA DE VENTILAÇÃO - EFEITO CHAMINÉ
- ESTRUTURA FACILITADORA DE VENTILAÇÃO - EFEITO CHAMINÉ
- CHAMINÉ PRINCIPAL
- VIGA METÁLICA - SUBSTITUIÇÃO DA LAJE DE COBERTURA
- PANO DE VIDRO BLINDEX ACIDOADO
- ESTRUTURA FACILITADORA DE VENTILAÇÃO - EFEITO CHAMINÉ
- PARDEIS DUPLAS COM ASSENTAMENTO DE MADEIRA
- JANELA TIPO CORREIA - 2 FOLHAS
- ESTRUTURA METÁLICA PRINCIPAL
- PLACA METÁLICA COM PINTURA MARROM
- JANELA TIPO CORREIA - 4 FOLHAS
- PARDEIS DUPLAS COM ASSENTAMENTO DE MADEIRA
- VIGA METÁLICA LAMINADA COLADA
- VIGA METÁLICA COM PINTURA MARROM
- ESTRUTURA FACILITADORA DE VENTILAÇÃO - EFEITO CHAMINÉ
- VERGAS MONTES COM TETO VERTICAL CENTRAL - SOBRE TRINCHAS
- GUARDA CORPO EM MADEIRA E VIDRO
- PANO DE VIDRO BLINDEX ACIDOADO
- VERGAS MONTES COM TETO VERTICAL CENTRAL - SOBRE TRINCHAS
- JANELA TIPO CORREIA - 4 FOLHAS
- ESCALADA EXTERNA EM MADEIRA
- ESTRUTURA FACILITADORA DE VENTILAÇÃO - EFEITO CHAMINÉ
- VIGA METÁLICA COM PINTURA MARROM
- VIGA METÁLICA - SUBSTITUIÇÃO DA LAJE DE COBERTURA
- CHAMINÉ DOS MONTES DE COBERTURA

FACHADA SUDOESTE
ESCALA: 1 / 250



FACHADA NOROESTE
ESCALA: 1 / 250

O FRIO E O ENCONTRO

EM BUSCA DE UM ESPAÇO DE LAZER PARA VACARIA-RS

ACADÊMICO:
VINÍCIUS ZIEGLER VALIM

ORIENTADOR:
NELSON SARAIVA

PRANCHA: 09 / 10

