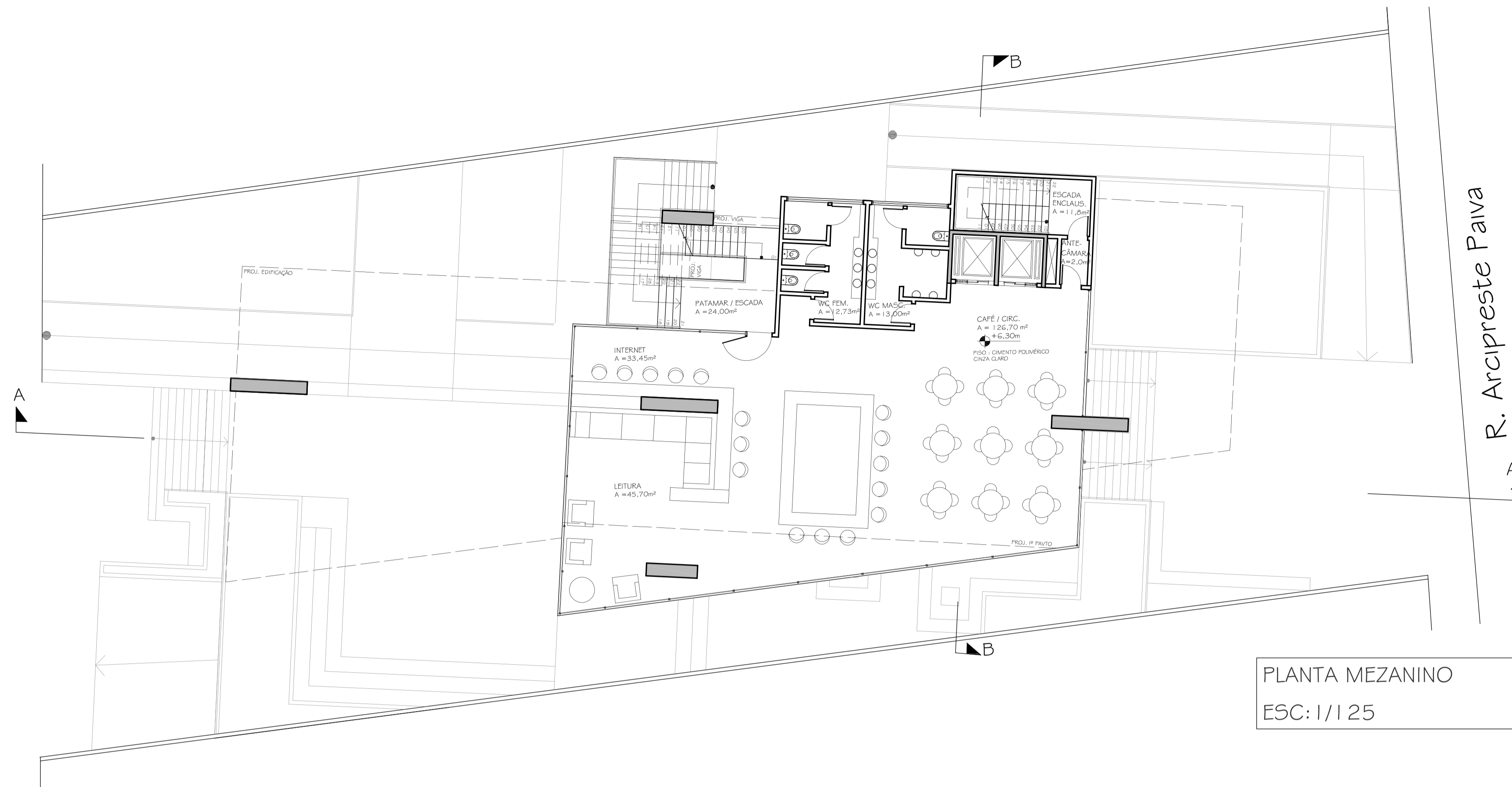
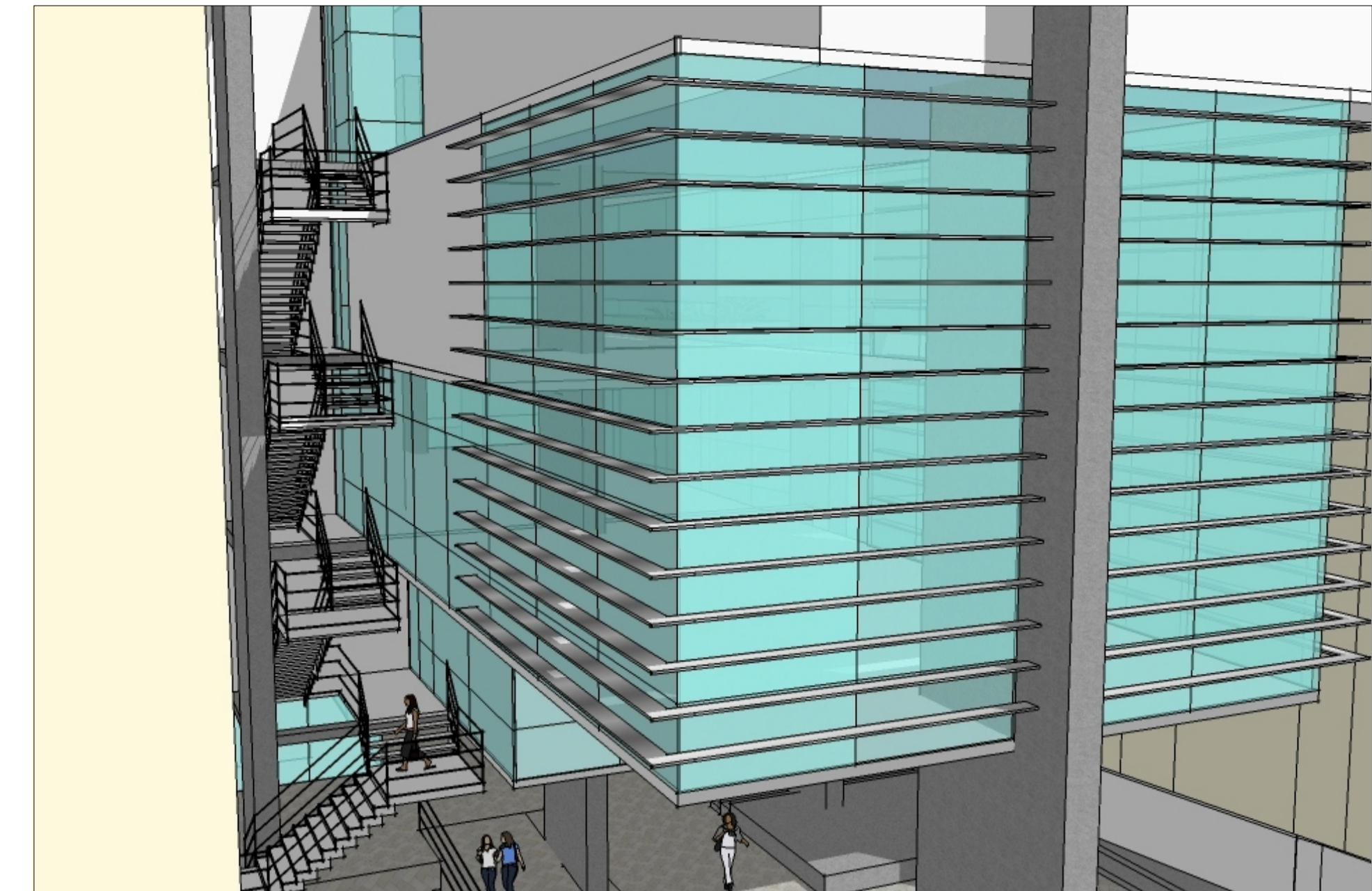


R. Trajano

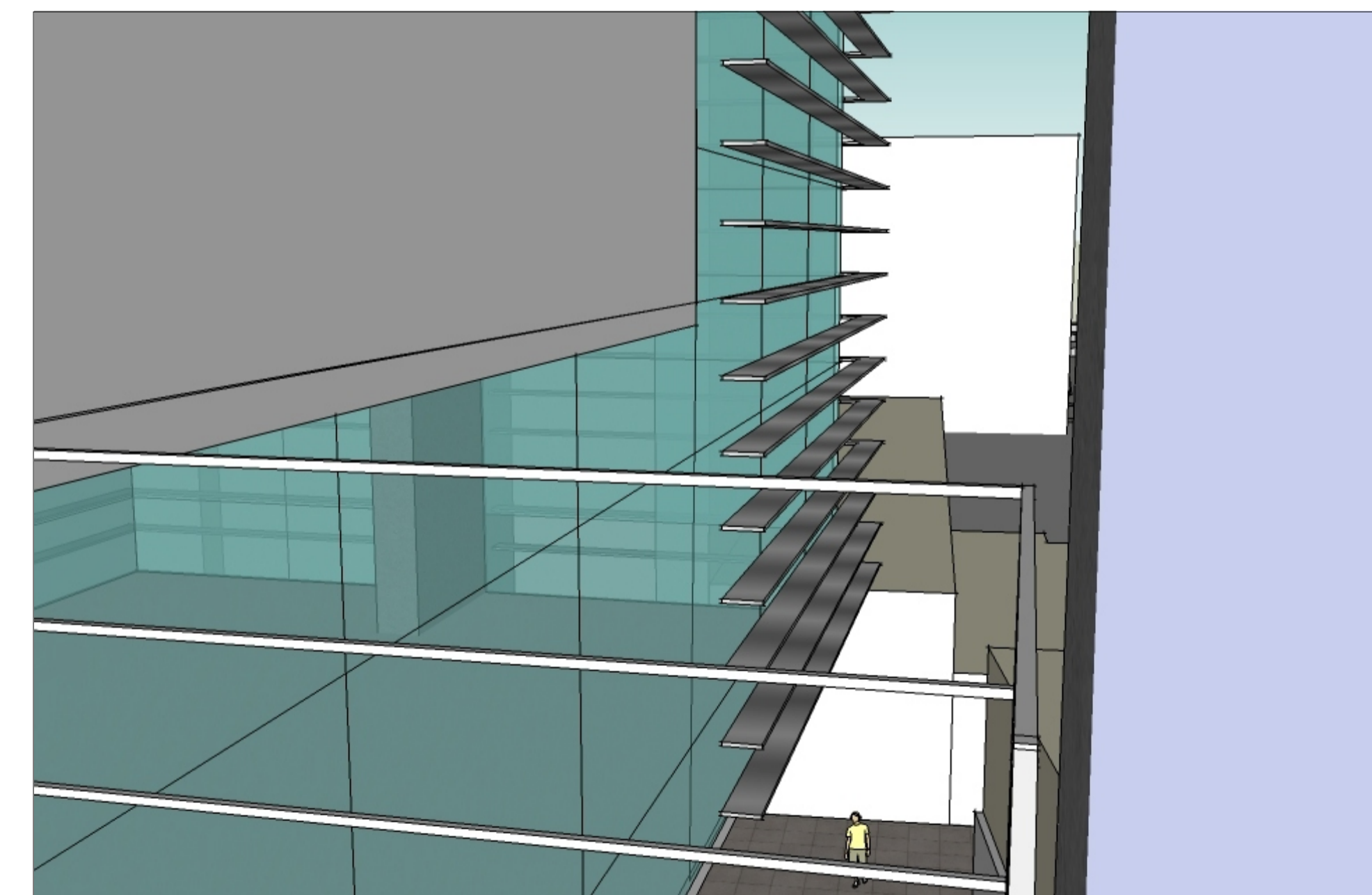


PLANTA MEZANINO  
ESC: 1/1 25

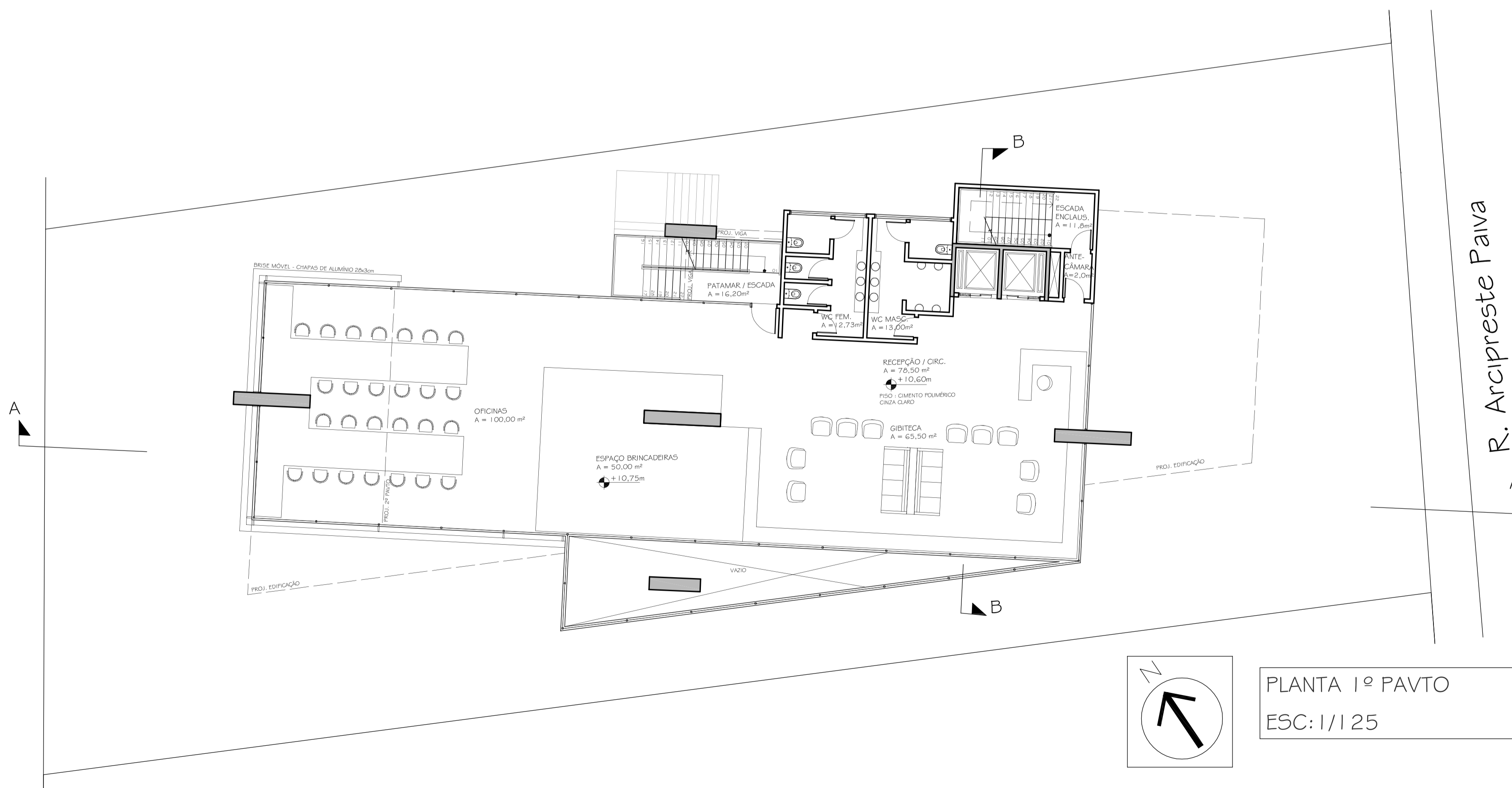


A imagem acima mostra o segundo e terceiro pavimentos, sendo que o segundo pavimento possui pé-direito duplo e o terceiro pavimento tem uma sala para aulas de dança que fica de frente para o pé-direito duplo. Os brises estão dispostos neste local para barrar a incidência solar mais forte.

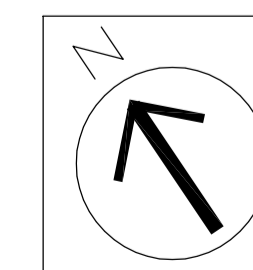
A imagem abaixo foi gerada a partir da escadaria externa olhando para a Rua Trajano. O pé-direito duplo aparece bem marcado pelos brises móveis.



R. Trajano



PLANTA 1º PAVTO  
ESC: 1/1 25



QUADRO DE ÁREAS MEZANINO	
AMBIENTE	ÁREA
ESCADA / ANTE CÂMARA	A = 13,80 m <sup>2</sup>
WC FEMININO	A = 12,73 m <sup>2</sup>
WC MASCULINO	A = 13,00 m <sup>2</sup>
CAFÉ / CIRCULAÇÃO	A = 126,70 m <sup>2</sup>
ESPAÇO PARA LEITURA	A = 45,70 m <sup>2</sup>
ACESSO À INTERNET	A = 33,45 m <sup>2</sup>
PATAMAR E ESCADA EXT.	A = 24,00 m <sup>2</sup>
TOTAL	A = 269,38 m <sup>2</sup>

QUADRO DE ÁREAS 1º PAVTO	
AMBIENTE	ÁREA
ESCADA / ANTE CÂMARA	A = 13,80 m <sup>2</sup>
WC FEMININO	A = 12,73 m <sup>2</sup>
WC MASCULINO	A = 13,00 m <sup>2</sup>
RECEPÇÃO / CIRCULAÇÃO	A = 78,50 m <sup>2</sup>
GIBITECA	A = 65,50 m <sup>2</sup>
ESPAÇO P/ BRINCADEIRAS	A = 50,00 m <sup>2</sup>
ESPAÇO PARA OFICINAS	A = 100,00 m <sup>2</sup>
PATAMAR E ESCADA EXT.	A = 16,20 m <sup>2</sup>
TOTAL	A = 349,73 m <sup>2</sup>