

FACHADA SUDESTE  
ESC: 1/1 25

A fachada sudeste, voltada para a Catedral, foi bem recuada em relação ao terreno com o intuito de criar uma praça entre a edificação e a Igreja. Esse recuo faz também com que o passeio se confunda com os acessos do edifício, que parecem simplesmente levar a rua para dentro do prédio.

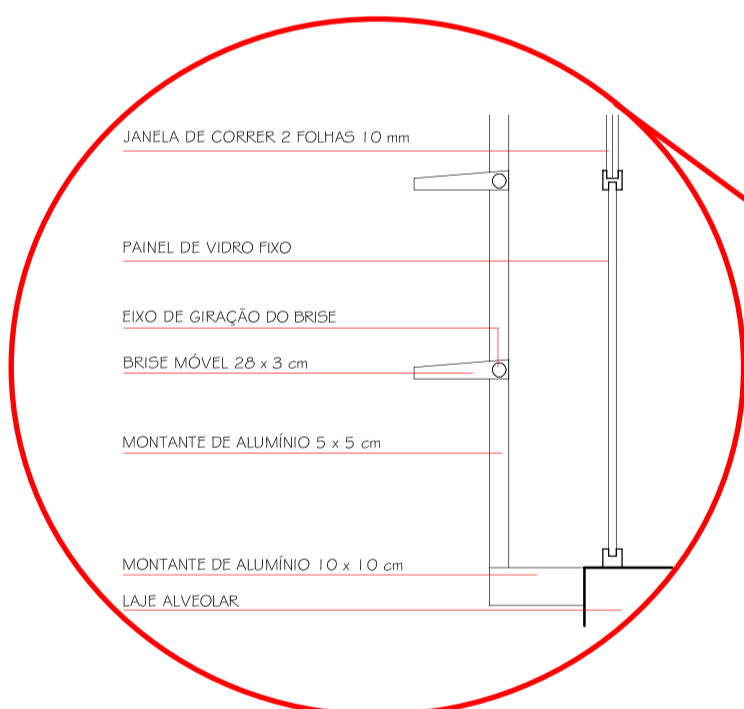
O acesso à edificação tem o mesmo tipo de pavimentação usado no largo da Catedral, o petit pavet, (o qual foi usado também no passeio), gerando uma unidade visual. Além disso foi criada uma faixa de pedestres elevada que leva o eixo dos pilares até a Escadaria da Catedral, que foi expandida para dar continuidade ao desenho urbanístico.



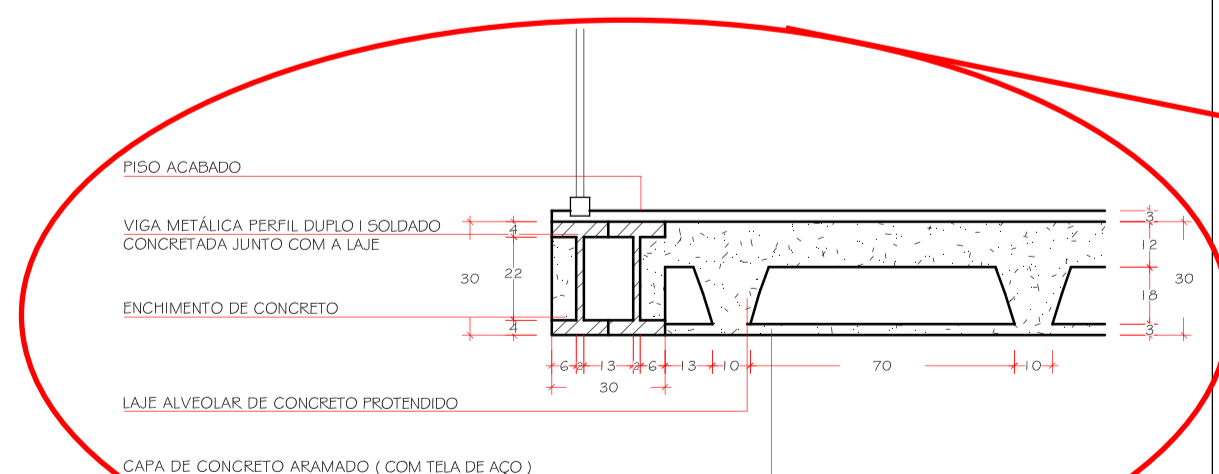
Perspectiva na altura da visão do pedestre vista do Largo da Catedral.



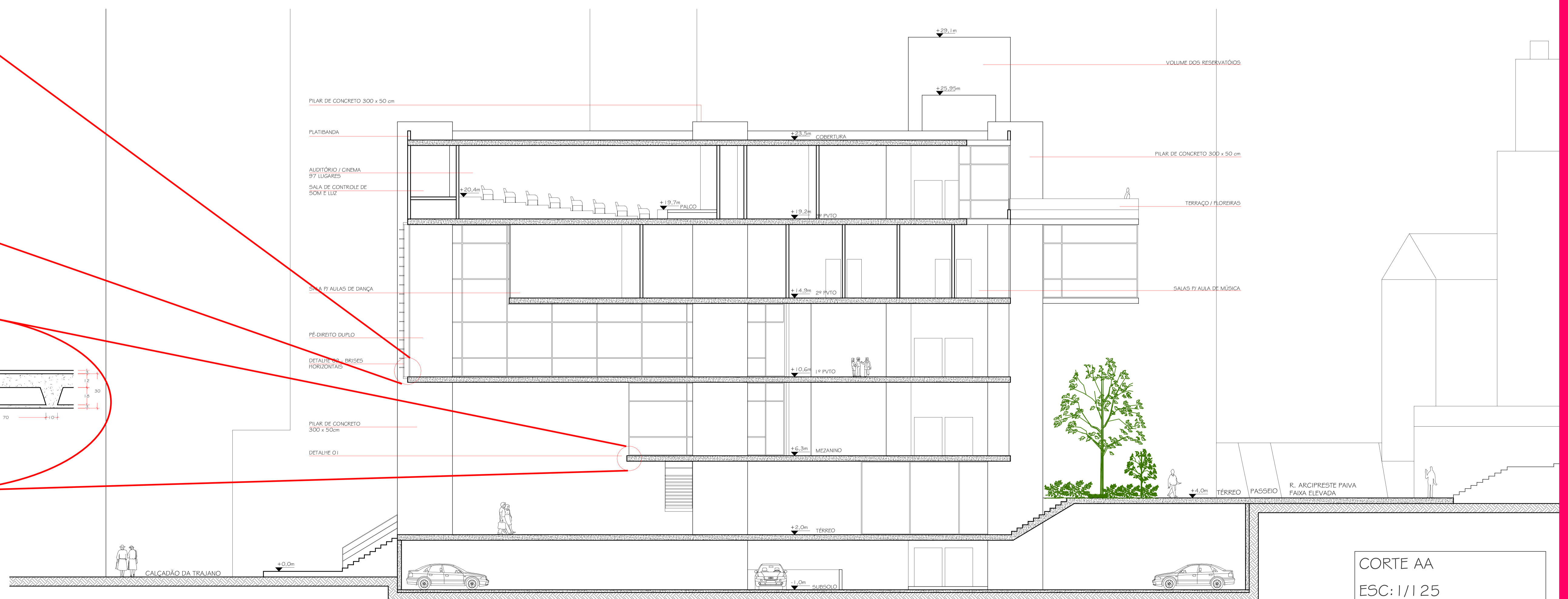
Perspectiva vista da Escadaria da Catedral.



DET. 02 - BRISE  
ESC: 1/20



DET. 01 - LAJE ALVEOLAR  
ESC: 1/20



CORTE AA  
ESC: 1/1 25