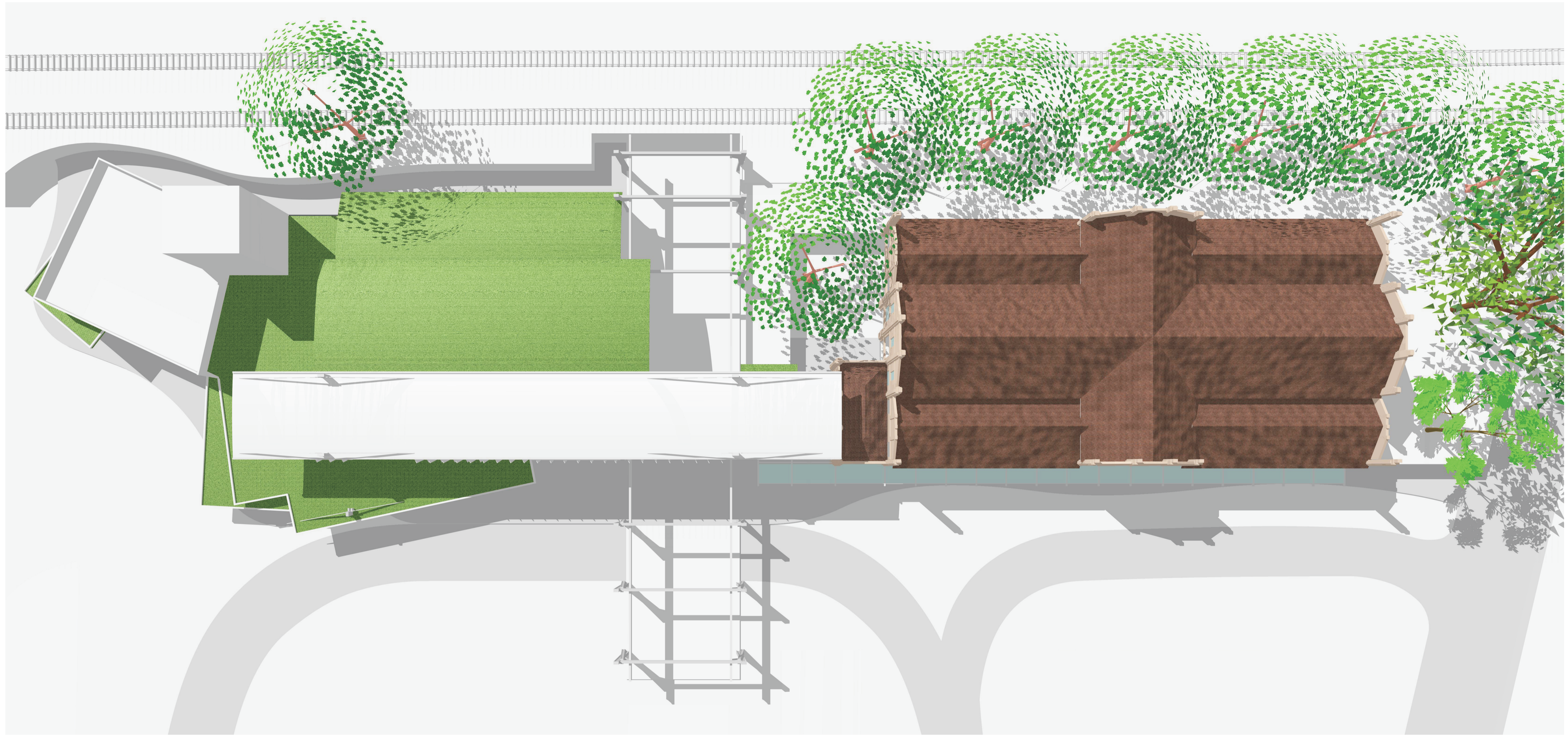


anteprojeto



**IMPLANTAÇÃO GERAL**  
escala 1:250



**FACHADA OESTE**  
escala 1:250

*cooperativa de edificações* 8  
universidade federal de santa catarina - curso de arquitetura e urbanismo  
TCC II - trabalho de conclusão de curso / estudante leonardo rodrigues - orientador professor wilson silveira / julho de 2008