



O antigo e um novo como um só. A horizontalidade da fachada é mantida com a inclusão de elementos metálicos que ainda protegem os dormitórios da incidência de luz solar. Os pilares do térreo mantem o ritmo da fachada.



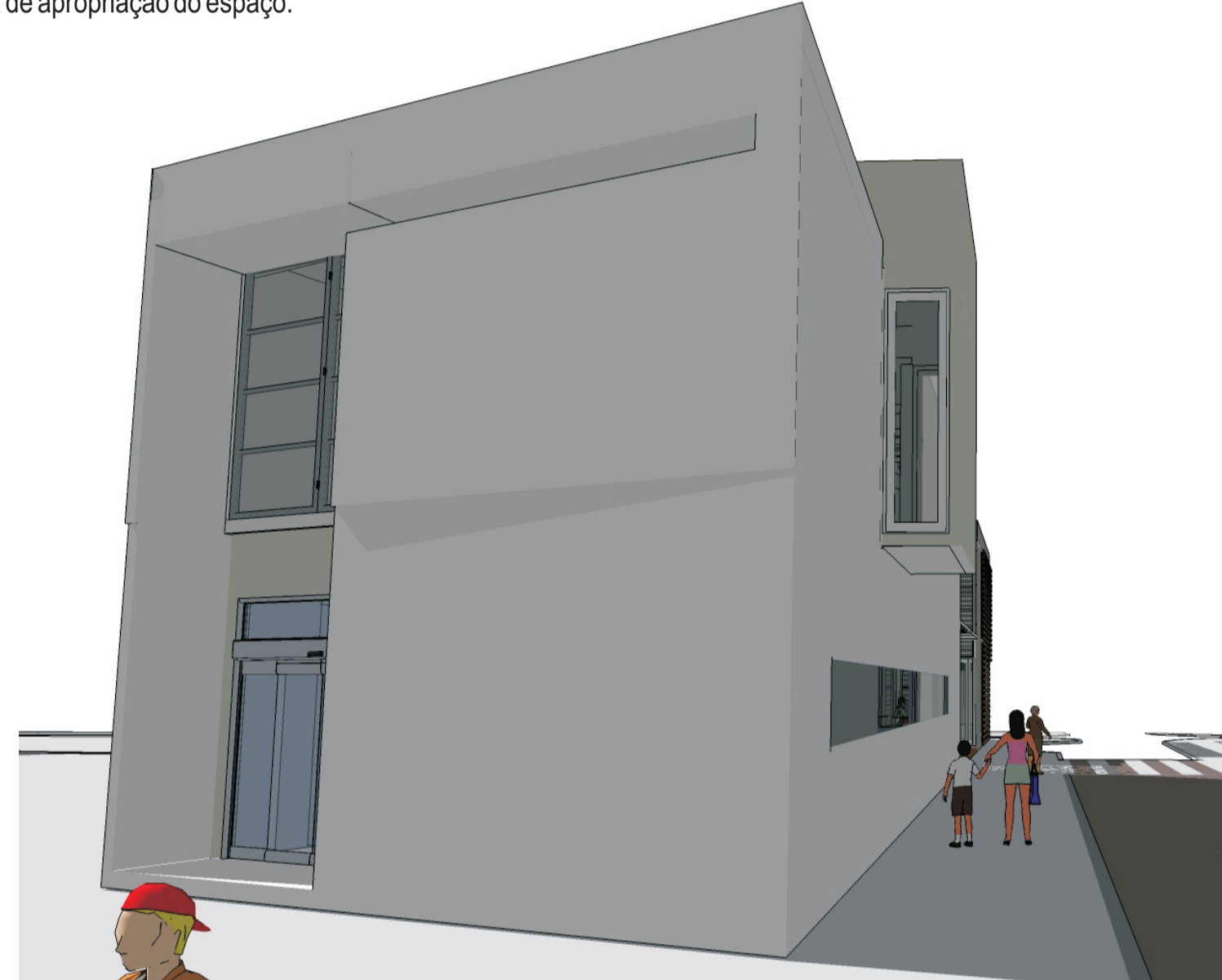
Os dormitórios possuem janelas voltadas para o calçadão e o interior da quadra. Este, se integra à moradia através de um pano de vidro, de onde se avista as obras expostas. À esquerda, a antiga parede remanescente foi pintada pelos moradores com um grande painel, como forma de apropriação do espaço.



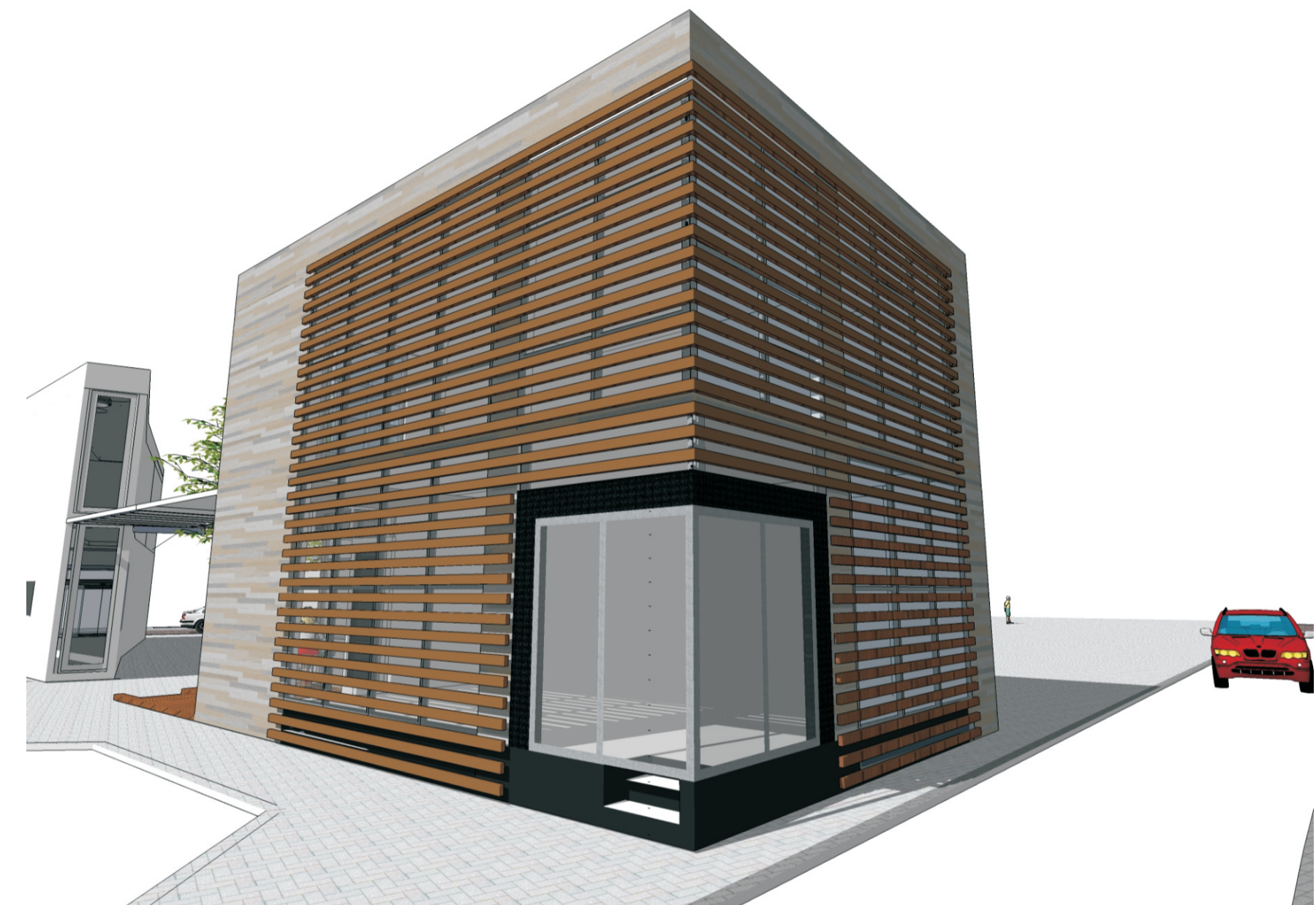
A fachada do Grande Hotel voltada para o interior da quadra, sofreu alterações com a eliminação de um espaço ocioso que impedia a circulação dos pedestres e a criação de cozinhas coletivas e varandas em cada pavimento. Estas, são em estruturas metálicas e fechamento em vidro, deixando clara a inserção do novo no antigo.



Os dois edifícios, antes em quadras separadas, são conectados pela varanda, que funciona como um "pórtico" para entrada dos pedestres no calçadão. O uso do branco e do vidro conferem unidade ao conjunto.



No mezanino da fachada oeste da livraria estão as áreas de uso exclusivo de funcionários. Para resguardá-las, foi criado um recuo em relação ao alinhamento da fachada onde se encontra uma abertura para a passagem de luz. A monotonia da volumetria é quebrada com a inclusão de um volume no pavimento superior.



Um dos acessos do bar-restaurante é feito pela esquina entre 2 ruas. Nestas 2 fachadas foram inseridos brises que resguardam as pessoas que trabalham na cozinha e os usuários ao servirem suas refeições. O nível do térreo mais alto possibilitou a criação de janelas no subsolo.



O edifício multifuncional possui áreas de uso público - café, espaço virtual e jardins - e privado - apartamento para professores visitantes, que se conecta à moradia estudantil pela varanda.



A livraria está situada em um terreno estreito com orientação sul em sua maior fachada. Assim, 4 domus transparentes foram colocados na fachada para melhor aproveitamento da luz natural. Este edifício, aliado ao pergolado e ao restaurante, configura a entrada na rua interna.



O deck do bar-restaurante é uma das áreas de estar ao longo da rua interna. Ele possui uma cobertura que se integra ao pergolado e à livraria, fazendo uma releitura da configuração da quadra.