



Telessaúde
UFSC



apresentam

Monkeypox: o que estamos esperando para agir?

Alexandra Crsipim Boing

Contextualização

Monkeypox

- zoonose endêmica na África Central e Ocidental, causada por um orthopoxvírus;
- importante as mudanças na denominação
- Nas áreas endêmicas o casos aumentaram e surtos foram ocorrendo fora da África desde o início dos anos 2000.

Contextualização

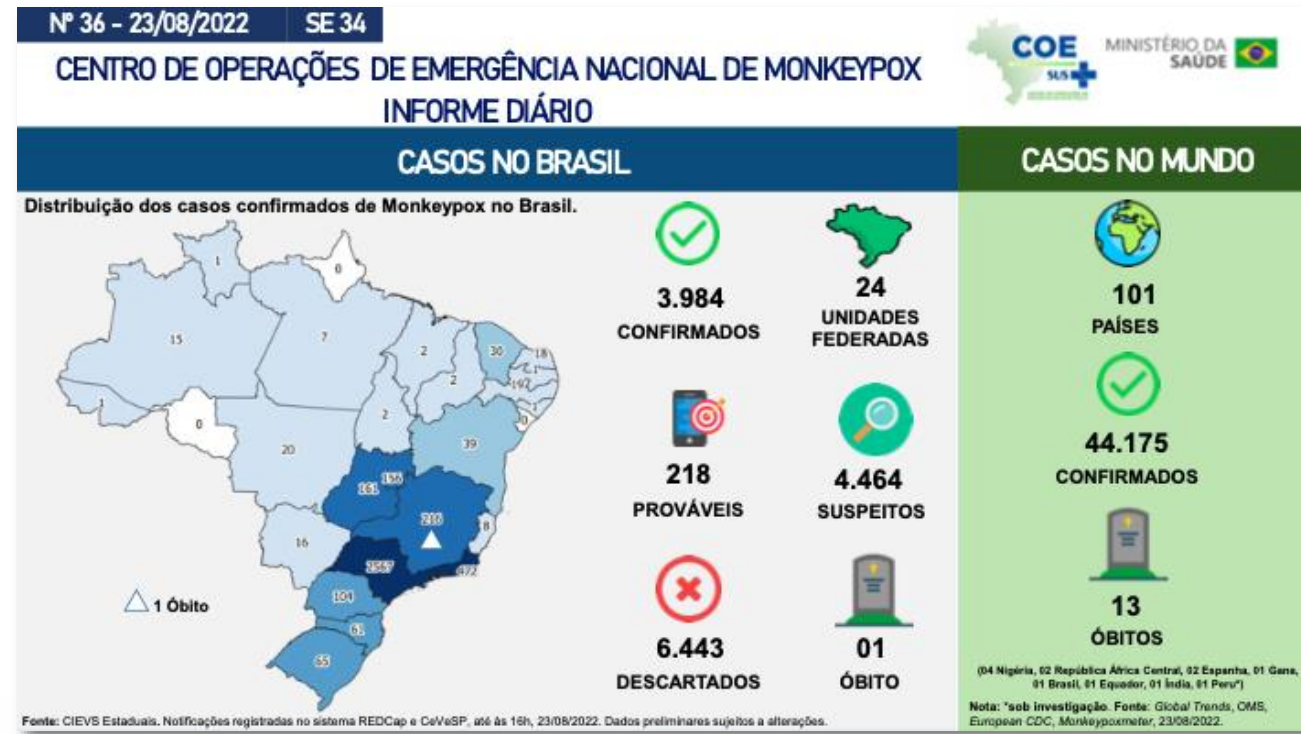
Casos no mundo

- Em 7 de maio de 2022, a Organização Mundial da Saúde (OMS) foi informada de um caso confirmado da Monkeypox, no Reino Unido;
- A partir disso começou a se acompanhar uma escalada de casos e
- Até 23/08 já eram 44.175 casos confirmados em 101 países e 13 óbitos.

Contextualização

Casos no Brasil

- O primeiro caso importado no Brasil foi confirmado em 9 de junho de 2022;
- Em 23/08 já eram 3.984 casos confirmados e 1 óbito e
- Preocupação pela fragilidade e lentidão do país em enfrentar mais esta emergência sanitária.



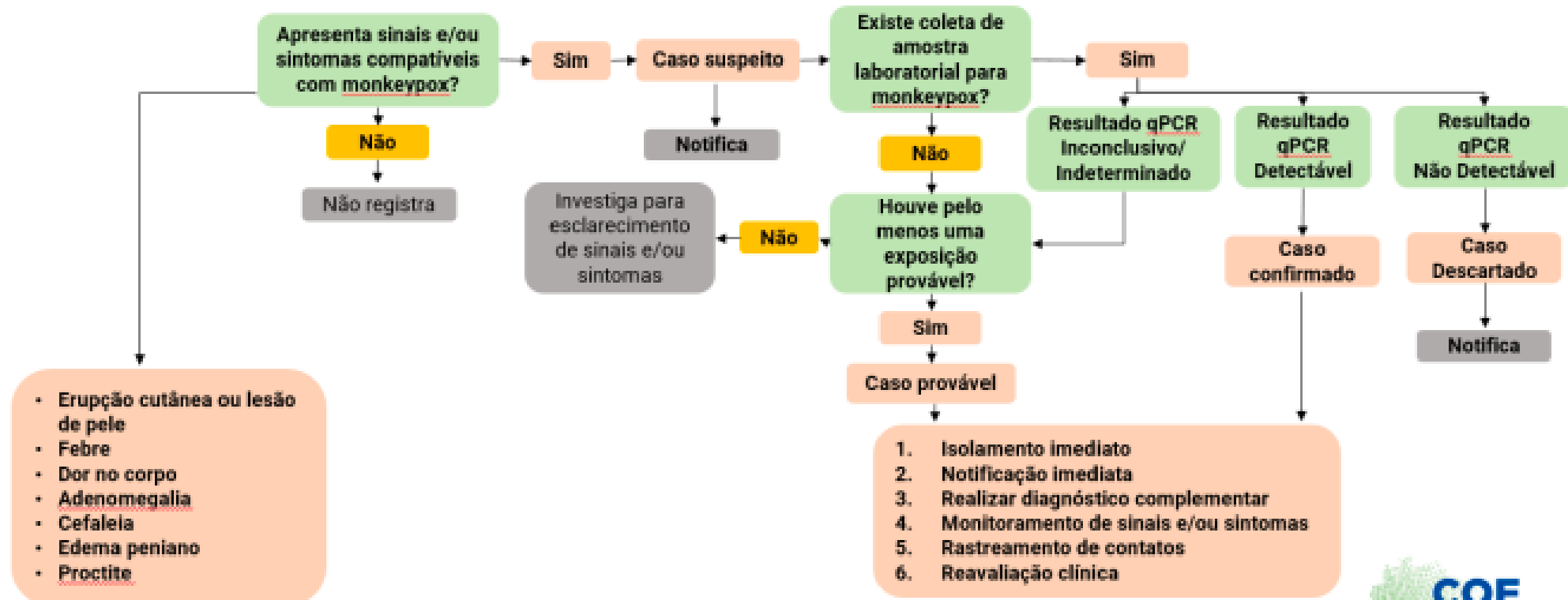
Contextualização

Transmissão entre humanos

- Contato direto pele a pele com as lesões cutâneas e sustentando;
- Gotículas respiratórias;
- Fluidos corporais;
- Objetos contaminados;

Definição de caso

1. Uso de EPI para profissionais de saúde
2. Ver orientações de coleta, descarte de materiais e armazenamento de amostra para envio para laboratório



- Erupção cutânea ou lesão de pele
- Febre
- Dor no corpo
- Adenomegalia
- Cefaleia
- Edema peniano
- Proctite

1. Isolamento imediato
2. Notificação imediata
3. Realizar diagnóstico complementar
4. Monitoramento de sinais e/ou sintomas
5. Rastreamento de contatos
6. Reavaliação clínica

Diagnóstico diferencial: varicela zoster, herpes zoster, herpes simples, infecções bacterianas da pele, infecção gonocócica disseminada, sífilis primária ou secundária, cancroide, linfogranuloma venéreo, granuloma inguinal, molusco contagioso, reação alérgica e quaisquer outras causas de erupção cutânea papular ou vesicular.
Pacientes com erupção cutânea característica devem ser investigados para monkeypox mesmo que outros testes sejam positivos, considerando a possibilidade de coinfeção.

Esforços necessários

- Definição de protocolos clínicos e diretrizes terapêuticas na rede de atenção à saúde;
- Implementação de um sistema de informação unificado para registro dos casos confirmados e suspeitos, considerando aspectos clínicos, epidemiológicos e sociodemográficos, garantindo a transparência da informação para toda sociedade;
- Ampliação de recursos para estruturação, qualificação e descentralização dos serviços de vigilância epidemiológica e laboratorial. A investigação de casos e o rastreamento de contatos é essencial para prestar o atendimento clínico necessário, isolar os casos para interromper a transmissão e monitorar contatos;

Esforços necessários

- Investimento em vigilância genômica do MPXV e integração com vigilância epidemiológica. Aumentar e articular parcerias para organizar de forma sistemática a vigilância genômica do orthopoxvirus no país;
- Treinamento e formação de profissionais de saúde sobre o perfil epidemiológico e clínico da doença e estabelecimento de dispositivos de acompanhamento das evidências científicas;

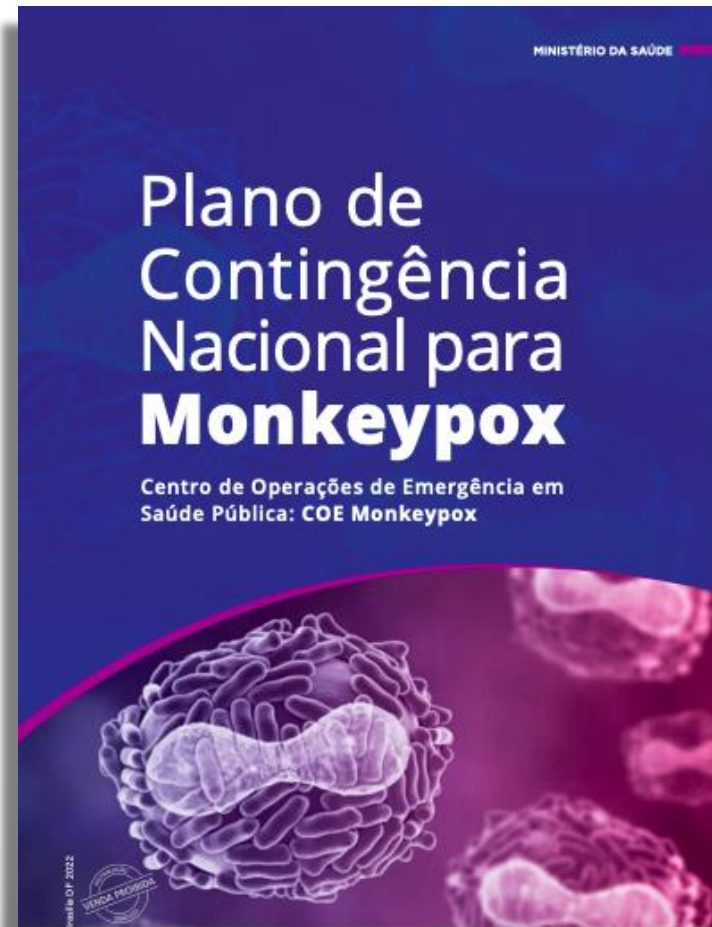
Esforços necessários

- Campanhas e ações de comunicação de risco em saúde junto à população sobre a doença, sinais, sintomas, medidas preventivas e combate ao estigma, pensadas e organizadas com participação ativa das comunidades. Incorporação destas ações destinadas ao público sob maior risco neste estágio inicial de disseminação da doença, baseando suas ações em direitos e evidências científicas que evitem a estigmatização;
- Monitoramento, planejamento e avaliação contínua das medidas de prevenção, da incorporação de vacinas e medicamentos existentes, do seu uso e definição de grupos prioritários e planejamento de ações em nível populacional;

Esforços necessários

- Proatividade do Ministério da Saúde para aprovação e aquisição de medicamento e vacinas e/ou investimentos na produção nacional do imunobiológico e
- Investimento em pesquisa para o diagnóstico epidemiológico, monitoramento e impactos sociais.

Plano de Contingência



Fonte: Ministério da Saúde

Estratégias

- ✓ contenção
- ✓ controle
- ✓ orientações assistenciais
- ✓ epidemiológicas
- ✓ laboratoriais.

Importância da Atenção Primária

- Diagnóstico oportuno
- Comunicação
- Combate à estigmatização
- Acompanhamento

Importância da Atenção Primária

VARIOLA CAUSADA PELO VÍRUS MONKEYPOX (MPXV)

O QUE É?
É a doença causada pelo vírus **monkeypox (MPXV)**, também conhecida como variola do macaco. Apesar deste nome o atual surto não tem a participação de macacos na transmissão para seres humanos.

PRINCIPAL SINTOMA:
Início súbito de lesão na pele (única ou mais de uma) em qualquer parte do corpo, incluindo região genital.

ASSOCIADO OU NÃO A:

- DOR DE CABEÇA
- FEBRE OU GALAFRIO
- DORRE MUSCULARES, NAS COSTAS/CANSAÇO
- CAROÇOS NO PESCOÇO, AXILA E/OU VIRILHA

MEIOS DE TRANSMISSÃO:
Por meio do contato próximo/intimo com uma pessoa infectada e com lesões de pele. Exemplos de contato:

- Beijo
- Abraço
- Relação sexual
- Massagem
- Roupas, lençóis e lençóis utilizados pela pessoa doente

É o por gotículas respiratórias em contato próximo e prolongado

ISOLAMENTO:
Deve ocorrer até que todas as lesões desapareçam e acontecer a recuperação completa da pele.

PREVENÇÃO:

- Evitar contato com pessoas com suspeita ou diagnóstico positivo
- Higienize as mãos com frequência
- Não compartilhe objetos de uso pessoal
- Cobrir nariz e a boca ao tossir e espirrar

Em caso de suspeita procurar a unidade de saúde mais próxima para avaliação e diagnóstico.

para encontrar uma unidade de saúde aponte a câmera para o QR code acima

para saber mais aponte a câmera para o QR code acima

ATENÇÃO

Temos um novo desafio para vencer!

VARIOLA CAUSADA PELO VÍRUS MONKEYPOX (MPXV)

A pandemia da covid-19 ainda não acabou. mas precisamos continuar alertas, porque temos um novo desafio pela frente. Uma nova doença está por perto!

Lave as Mãos

Lave bem as MAOS com água e sabão ou use álcool em gel 70%

Não compartilhe objetos de uso pessoal

Não leve mãos e objetos à boca

Mantenha os ambientes sempre ventilados

Evite apertos de mãos, abraços e beijos.

O uso de máscara continua recomendado para alunos a partir dos 3 anos de idade

Não esqueça de trazer a sua!

Sintomas da monkeypox

Lesões na pele (única ou mais de uma)
De início súbito em qualquer região do corpo. Podendo estar associada a:

- Febre Calafrio
- Dor de cabeça Cansaço
- Inguas
- Dor muscular Dor nas costas

No intervalo e durante a alimentação, reforce os cuidados de distanciamento entre os colegas

Caça-palavras

Água, ferida, lesão, febre, álcool, sabão, vírus

Accesse o aplicativo e-saúdeSP para receber mais orientações

Aponte a câmera do seu celular para um dos códigos e acesse o e-saúdeSP.

Para localizar o serviço de saúde mais próximo acesse o Busca saúde no link: buscasauda.prefeitura.sp.gov.br

Obrigada!

@AlexandraBoing



Perguntas e respostas