

FERNANDA JERÔNIMO

BRANDING

MANUAL DE MARCA
E IDENTIDADE
VISUAL

cliente
cores de aidê



apresentação

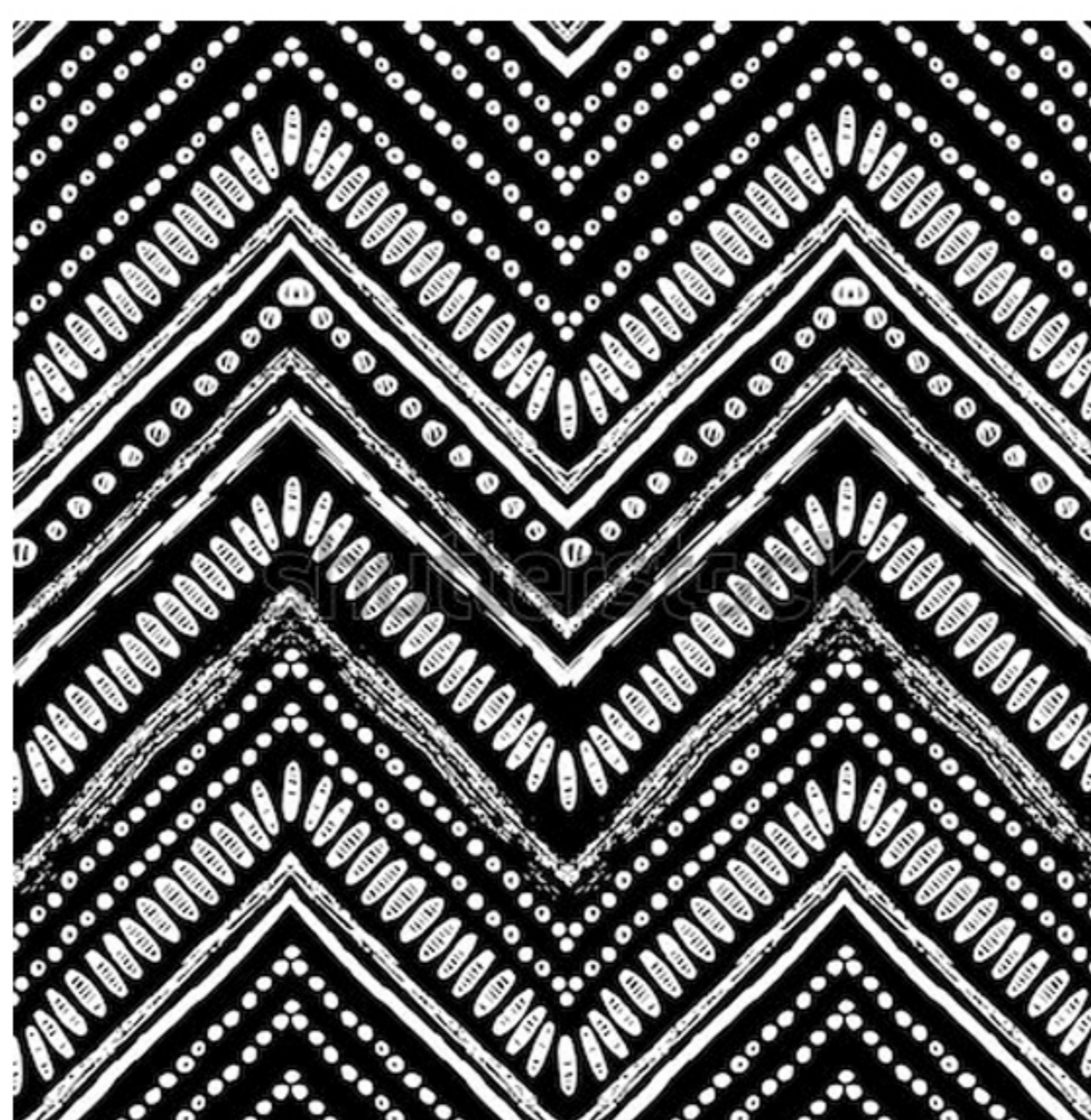
Este Manual de Marca e Identidade Visual contém recomendações, especificações e normas de utilização da Marca das **Cores de Aidê**.

Seu objetivo é preservar as propriedades visuais e garantir a correta propagação, percepção, identificação e memorização da marca criada.

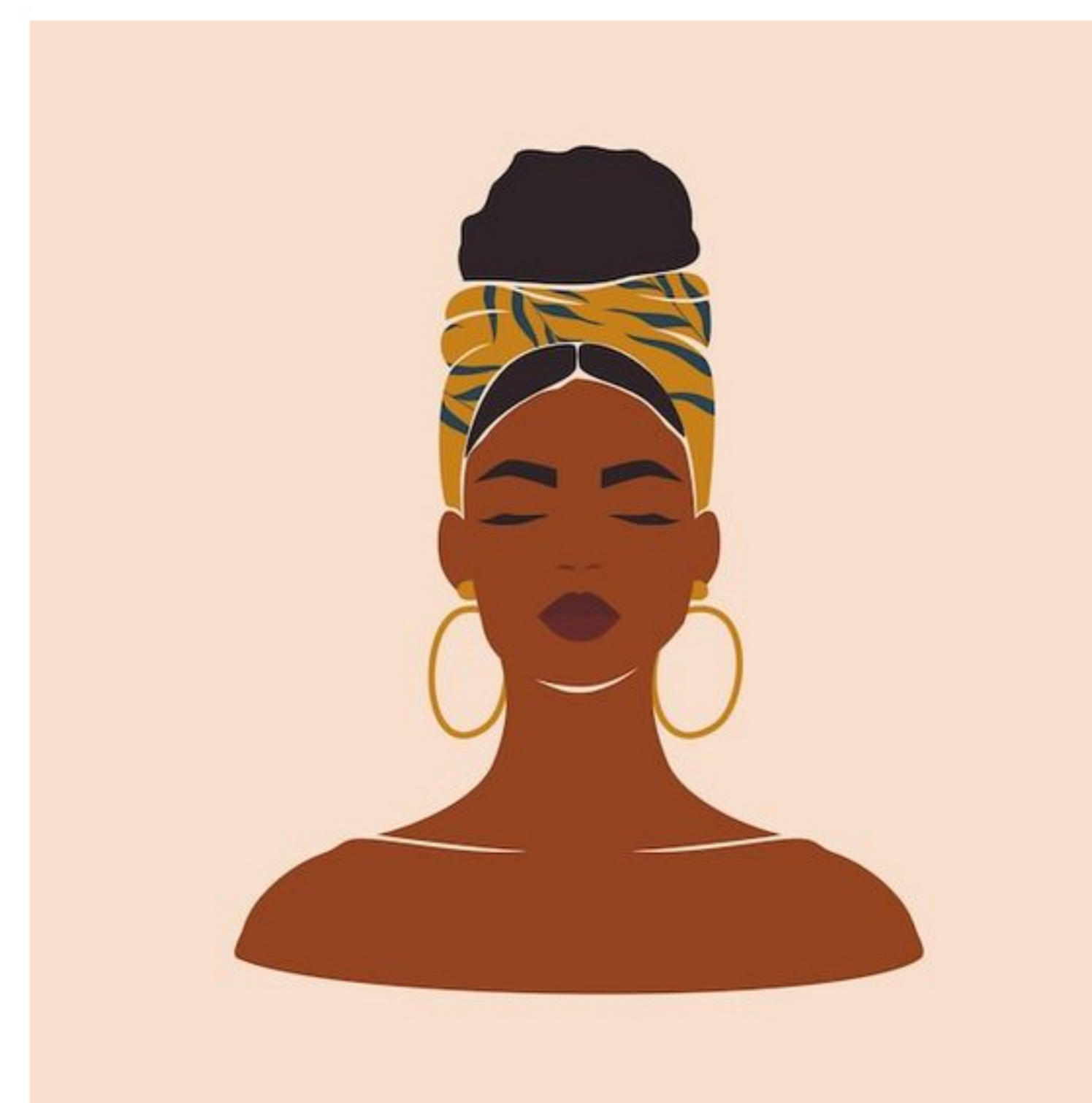
A marca e identidade visual aqui criada visam transmitir os conceitos de **Negritude - Mulher Negra, Força, Empoderamento, Posicionamento e “Étnico / Raíz”** que remeta às raízes culturais africanas.

A banda de Samba Reggae formada por Mulheres Cores de Aidê trabalha com o Empoderamento Feminino, com as Lutas Antirracistas e é a favor das causas associadas a Diversidade de Gênero.

painel conceitual



www.shutterstock.com • 548838349



o logo



CORES DE AIDÊ



CORES DE AÏDÊ

Referências Étnicas / Raíz:
Padronagem e a forma do Angular
do “ZigZag”
Mulher Negra: Turbante
Posicionamento e Força: Cabeça Erguida

Artístico/Fluído
Traços manuais

Tipografia elegante, remete
ao orgânico e ao feminino

versões do logo

Vertical



CORES DE AIDÊ



CORES DE AIDÊ



CORES
DE
AIDÊ

Horizontal

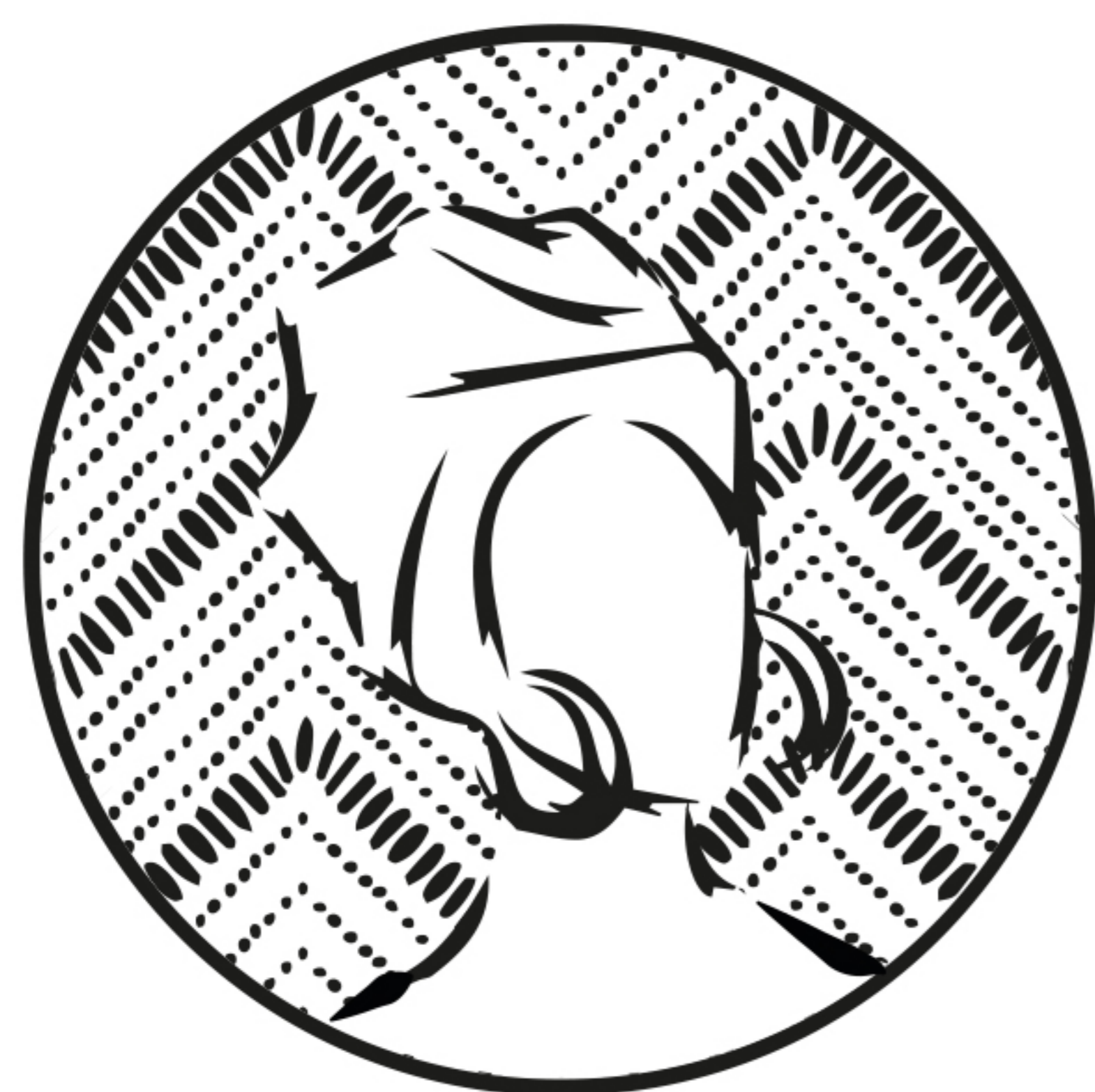


CORES DE AIDÊ



CORES
DE
AIDÊ

variações de cor



CORES DE AIDÊ



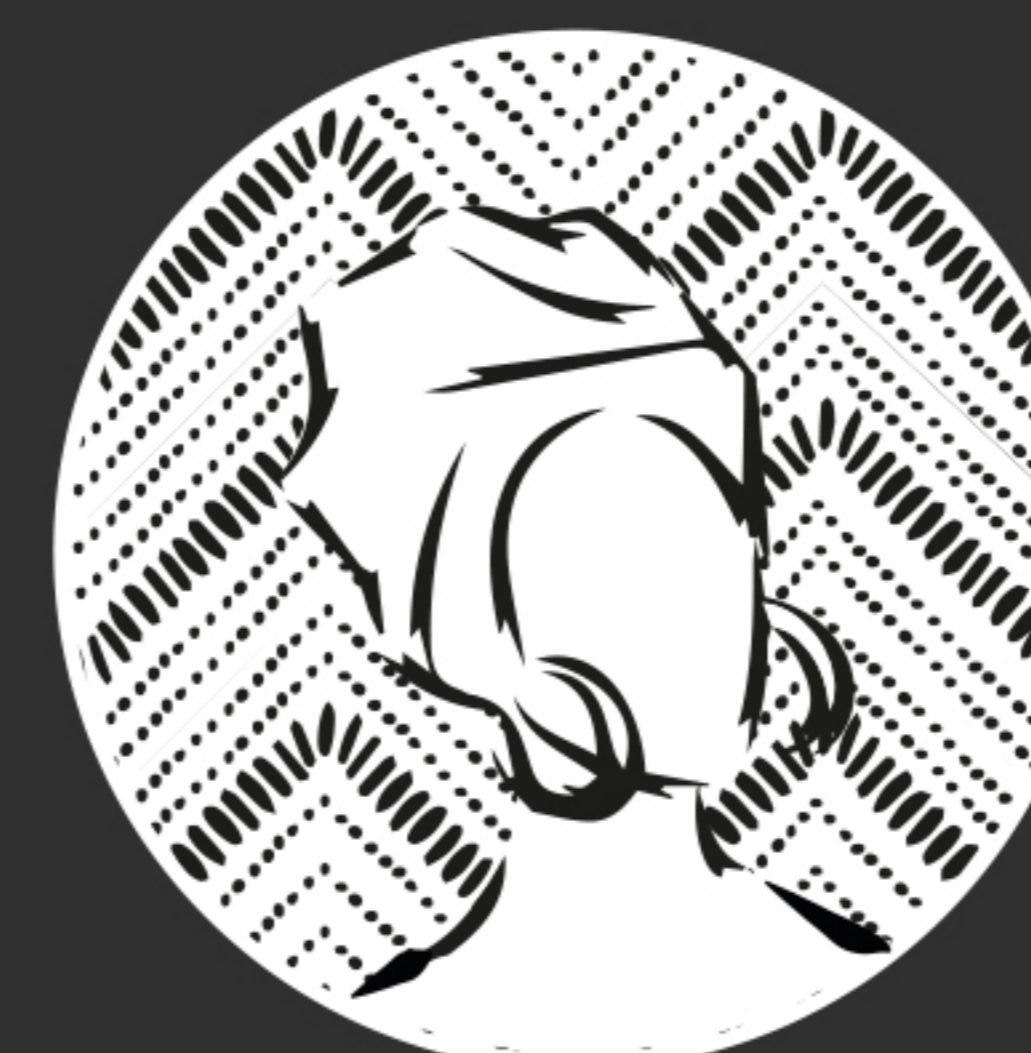
CORES DE AIDÊ



CORES DE AIDÊ



CORES DE AIDÊ



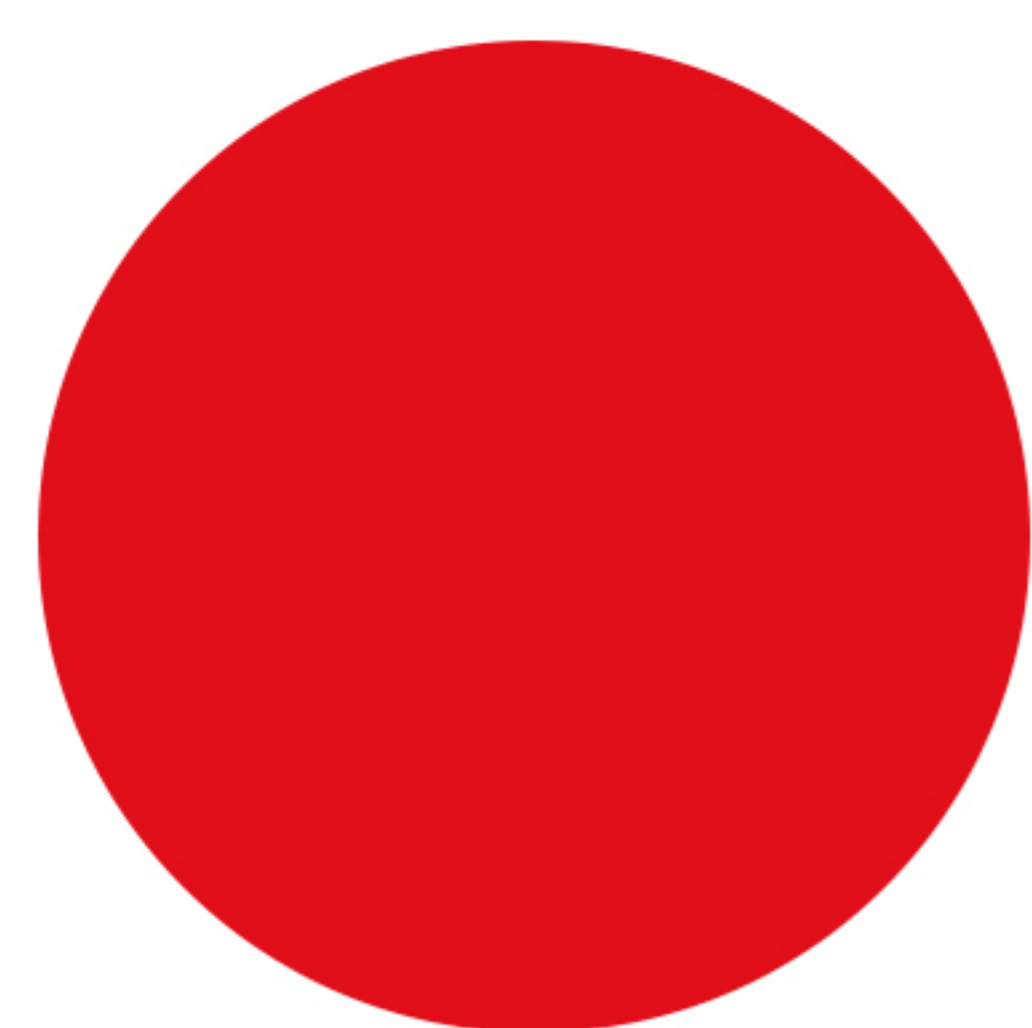
CORES DE AIDÊ



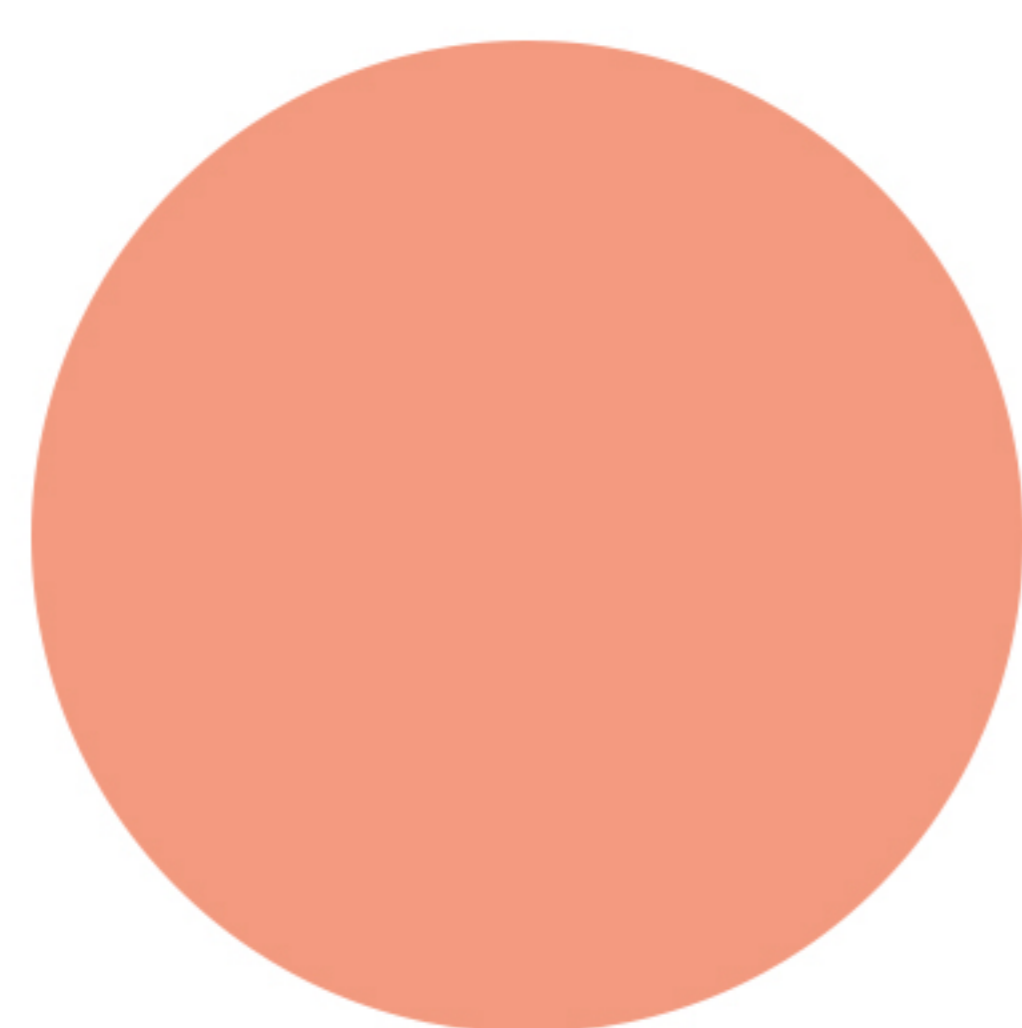
CORES DE AIDÊ



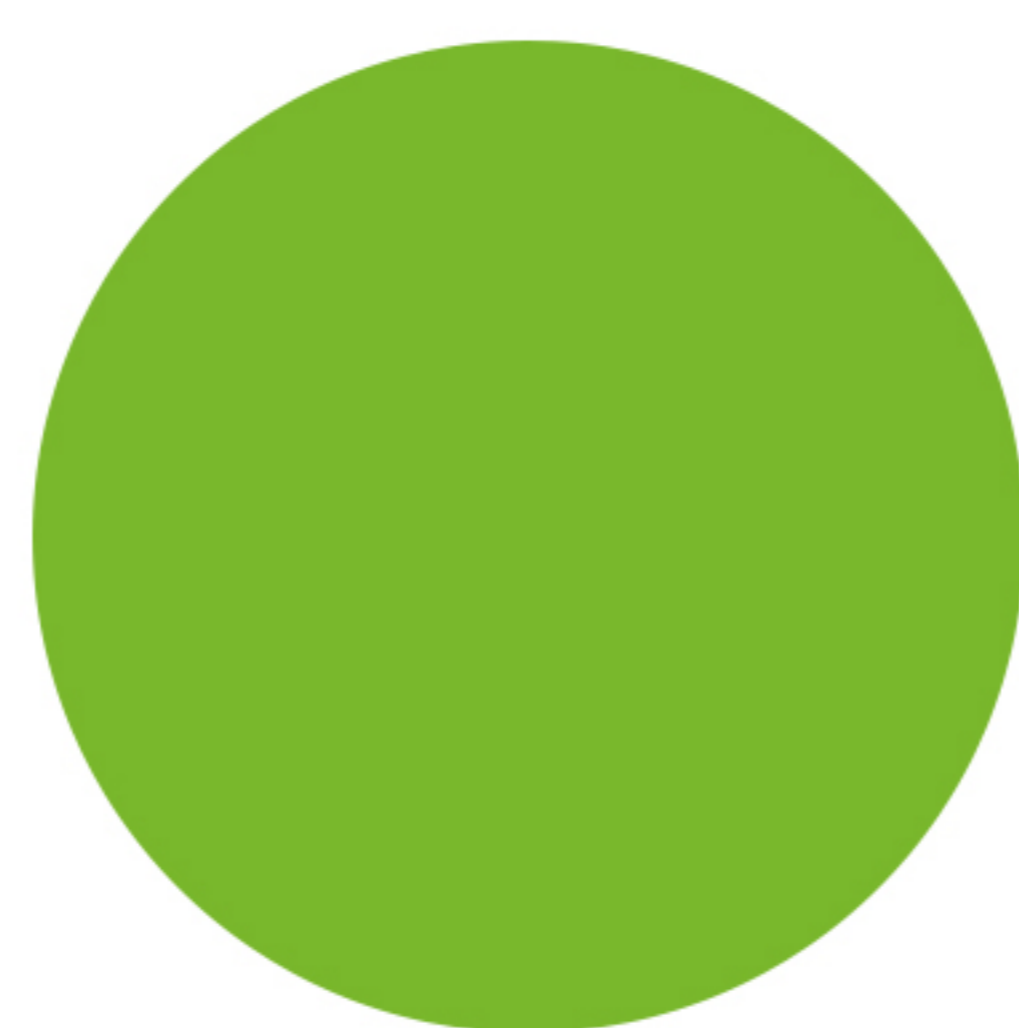
CORES DE AIDÊ



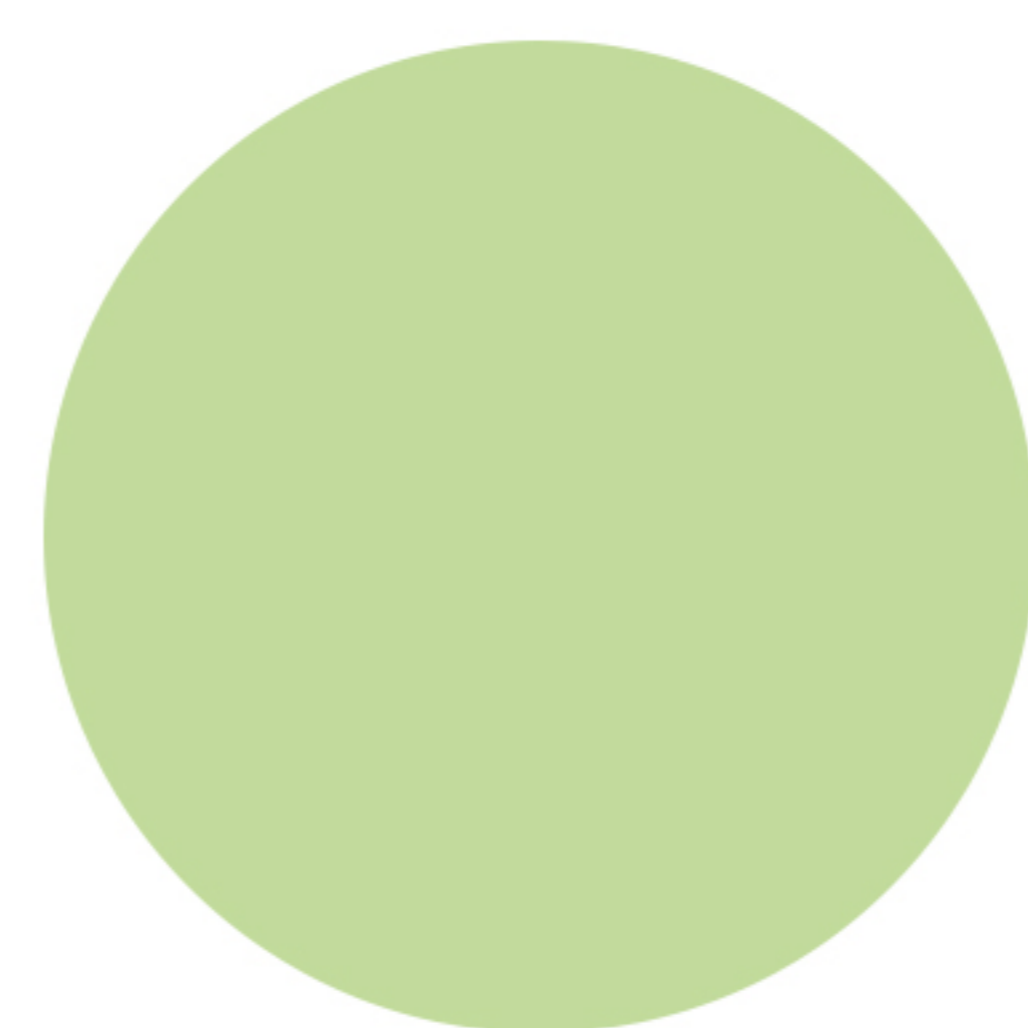
#E10F1A



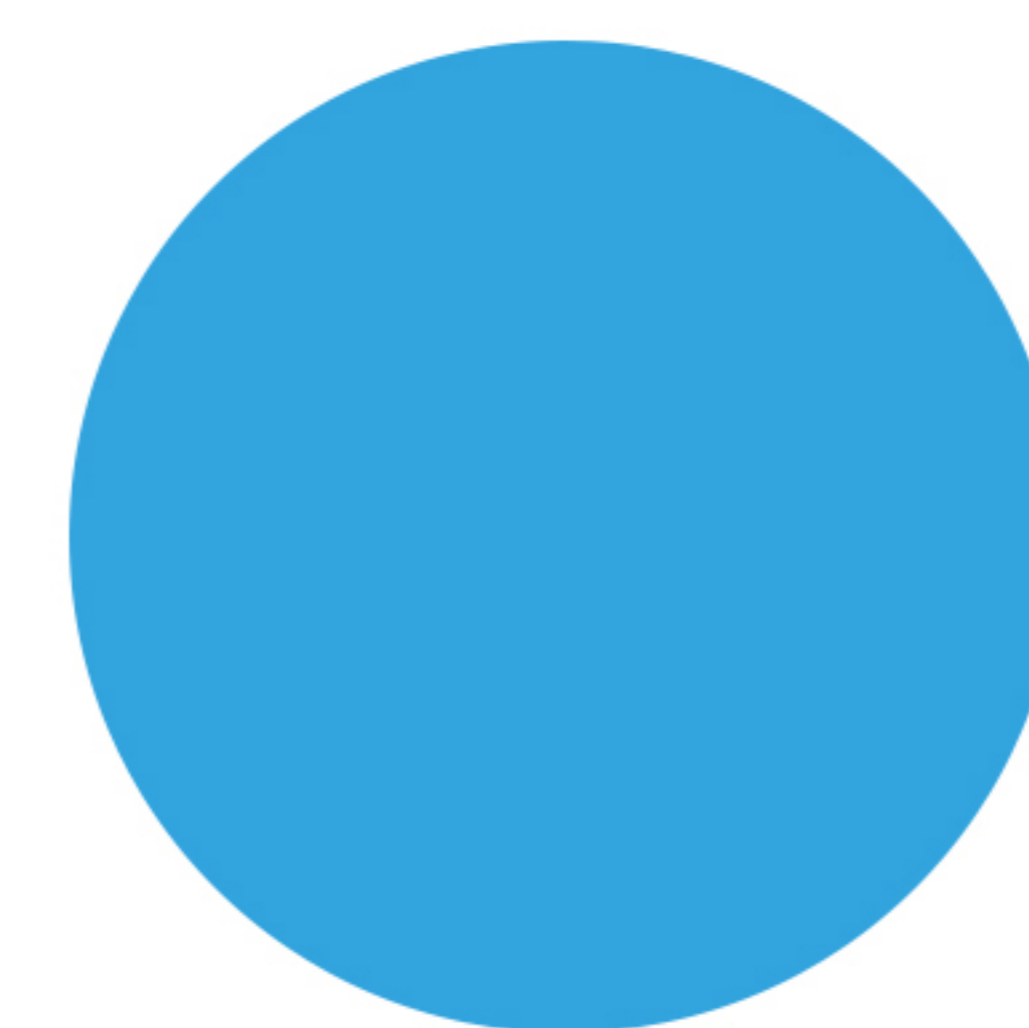
#F39A7F



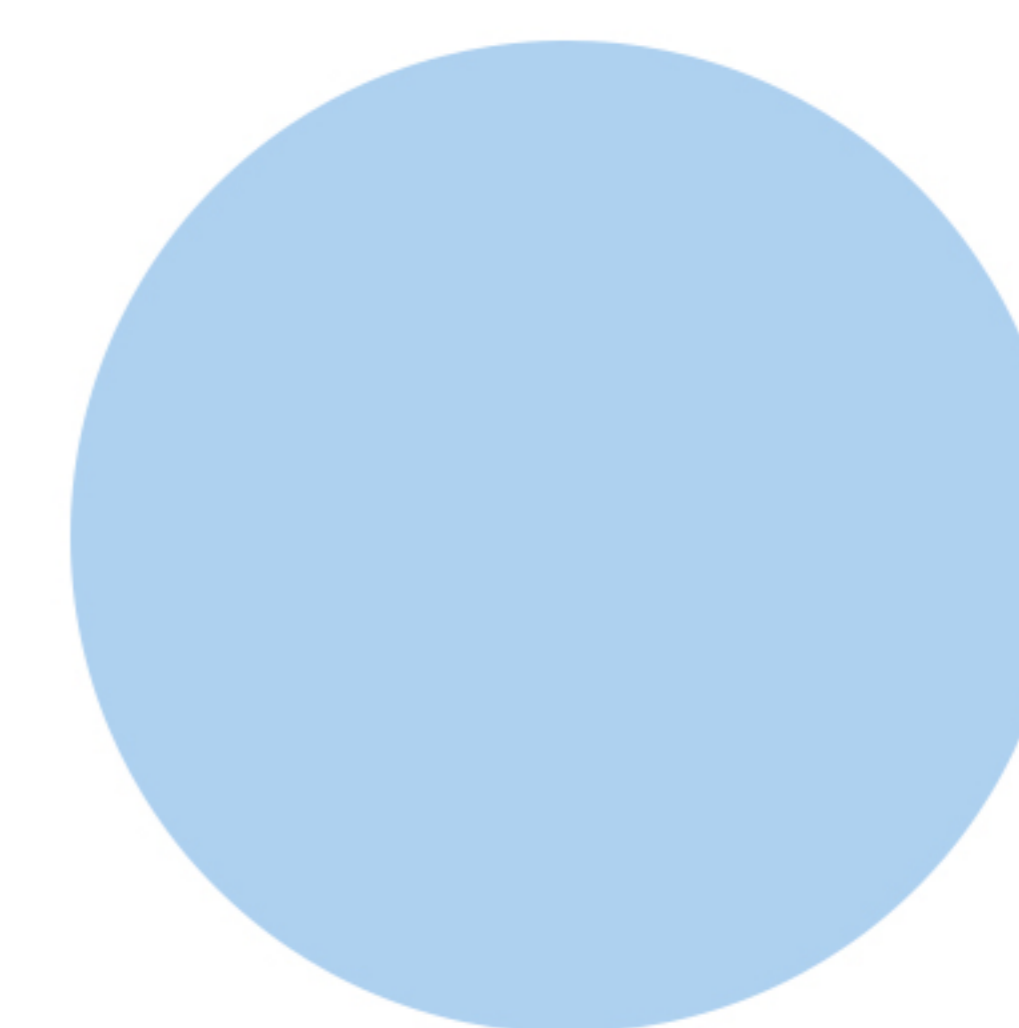
#79B72C



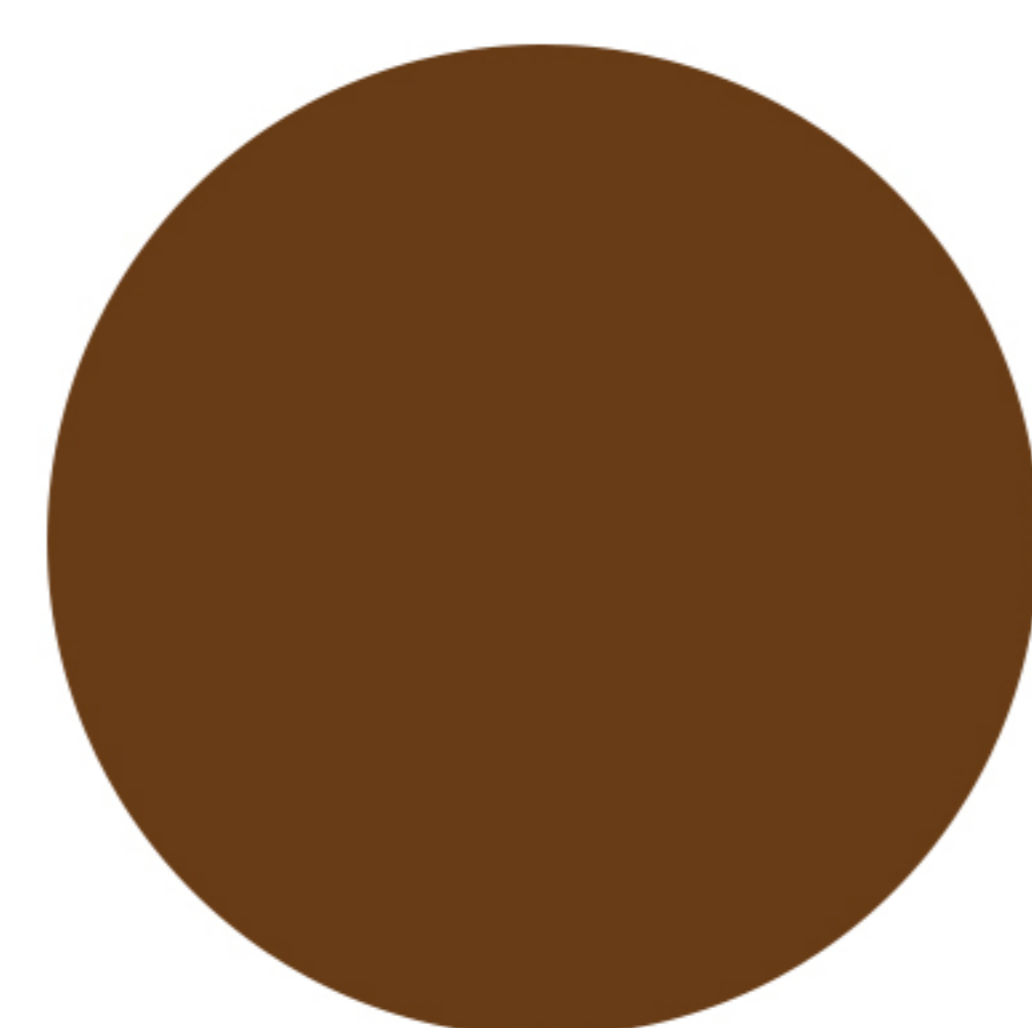
#C2DB9C



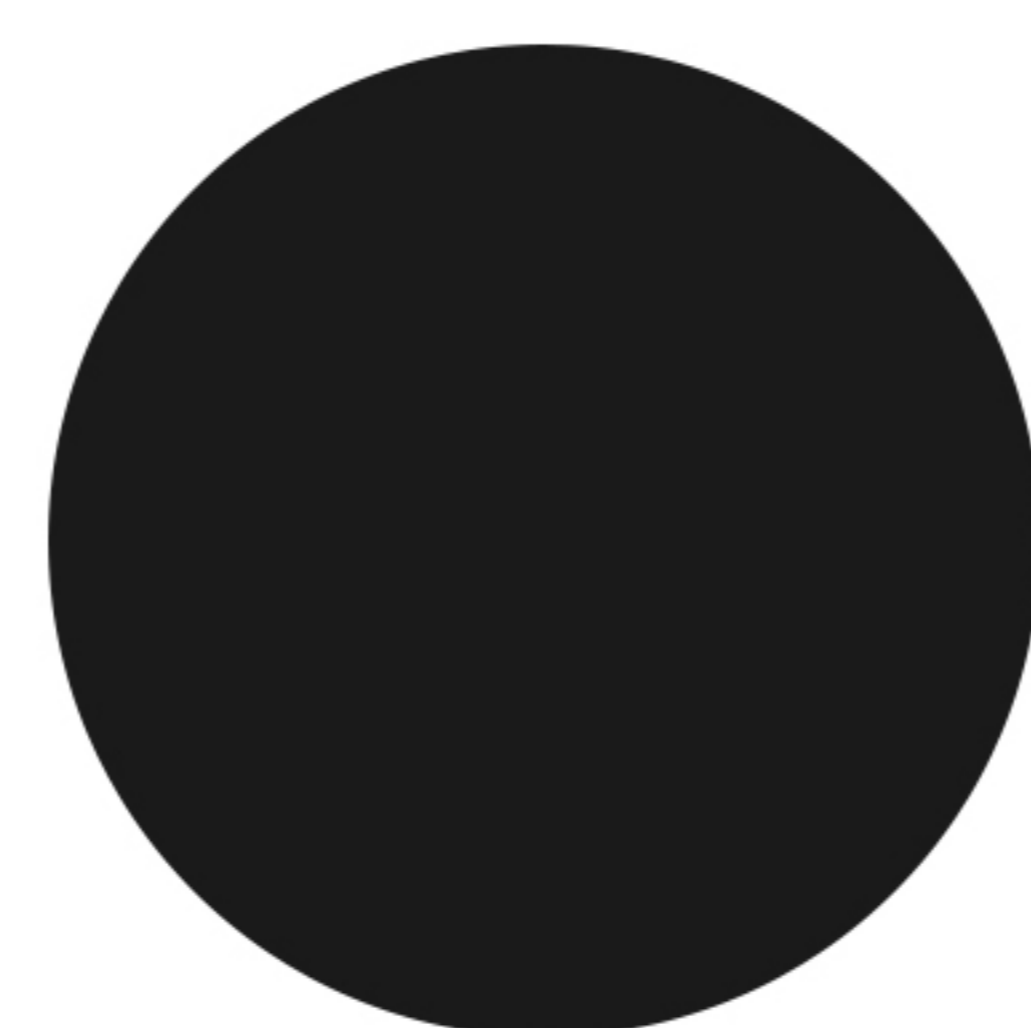
#32A4DE



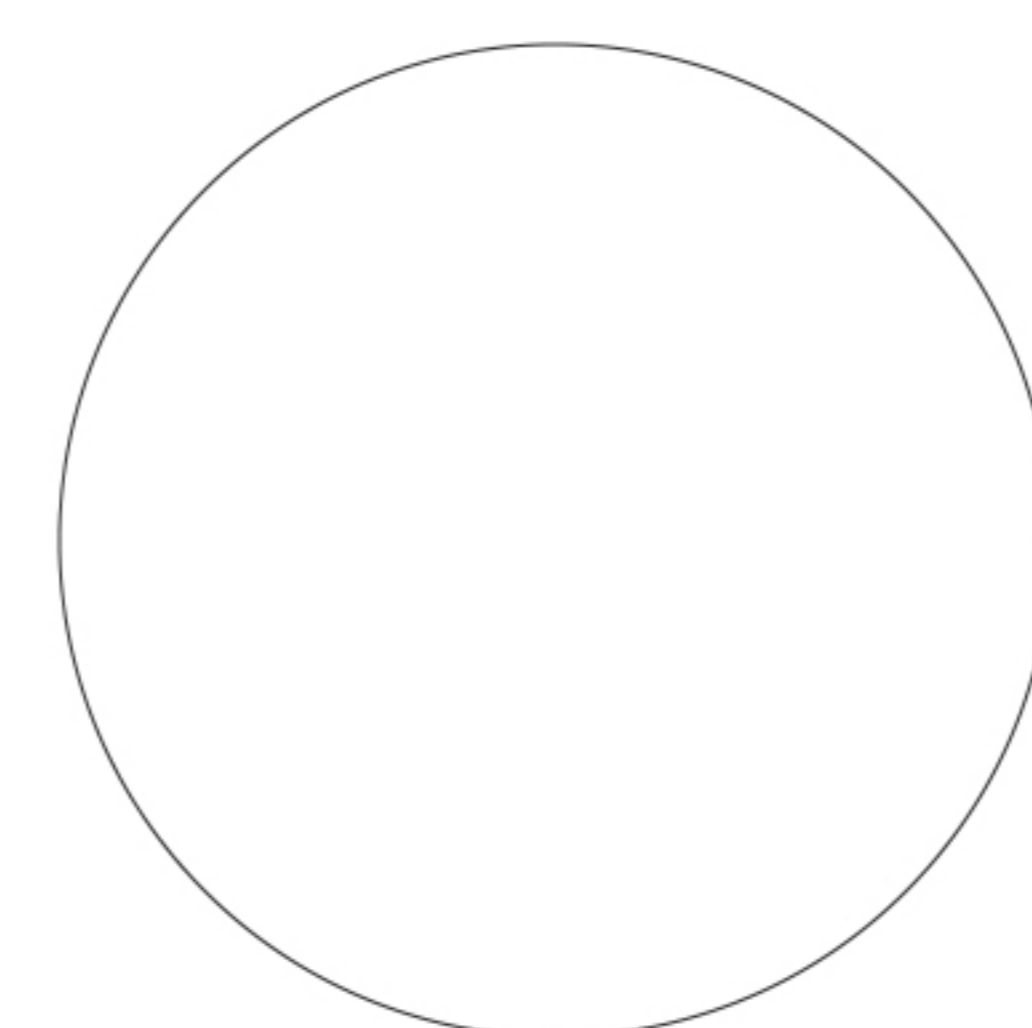
#AED1F0



#683C16



#000000



#FFFFFF

A fonte principal utilizada é a Manding Regular. Ela é considerada uma fonte moderna e simples. Por apresentar gratuidade apenas para uso pessoal, foi licenciada para as Cores de Aidê pelo site Elements by Envato.

A fonte de apoio é a Anona. Ela é sans serif ou sem serifa, humanista e possui uma boa legibilidade. Além de harmonizar com a fonte Manding, apresenta uma família extensa e foi criada por uma mulher, Joana Correia. Dentre elas foram escolhidas: Light, Regular e Bold. Está disponível para aquisição.

MANDING

A B C D E F G H I J K L M N O P Q R S T U V W X Y Z
a b c d e f g h i j k l m n o p q r s t u v w x y z
0 1 2 3 4 5 6 7 8 9

ANONA FAMILY

A B C D E F G H I J K L M N O P Q R S T U V W X Y Z
a b c d e f g h i j k l m n o p q r s t u v w x y z
0 1 2 3 4 5 6 7 8 9

Light

A B C D E F G H I J K L M N O P Q R S T U V W X Y Z
a b c d e f g h i j k l m n o p q r s t u v w x y z
0 1 2 3 4 5 6 7 8 9

Regular

A B C D E F G H I J K L M N O P Q R S T U V W X Y Z
a b c d e f g h i j k l m n o p q r s t u v w x y z
0 1 2 3 4 5 6 7 8 9

Bold

proibições de uso



CORES DE AIDÊ

Retirar o “Cores de Aidê” do local original e/ou usá-lo de forma desproporcional.



Alterar o tamanho de forma desproporcional

CORES DE AIDÊ



CORES DE AIDÊ

Mudar o branco da Aidê para qualquer outra cor, especialmente uma que não esteja na paleta.



CORES DE AIDÊ

Mudar os traços da Aidê e do círculo para cores que não estão na paleta da marca



CORES DE AIDÊ

Retirar a padronagem da marca



CORES DE AIDÊ

Mudar a cor da padronagem para qualquer uma que não esteja na paleta da marca

arejamento

Deve ser resguardado um espaço ao redor da marca, livre de interferência de outros elementos gráficos para preservar sua integridade e legibilidade. A este espaço atribuímos o nome de “arejamento”.

O espaço mínimo recomendado de arejamento da marca é igual o tamanho da letra C maiúscula presente no logotipo das Cores de Aidê.
Ou seja, para saber qual o arejamento mínimo da marca, meça a altura da letra “C” do logotipo.
Esse valor é igual a distância que determina o arejamento da marca.



redução máxima

A redução demasiada de qualquer marca dificulta a sua leitura e o seu reconhecimento. No entanto, a determinação de limites de redução estará sujeita ao processo empregado, à qualidade do original utilizado e à qualidade de reprodução obtida.

Recomendamos como limite de redução do logotipo das Cores de Aidê as medidas especificadas ao lado. A sua redução além desse limite comprometerá a leitura da marca.

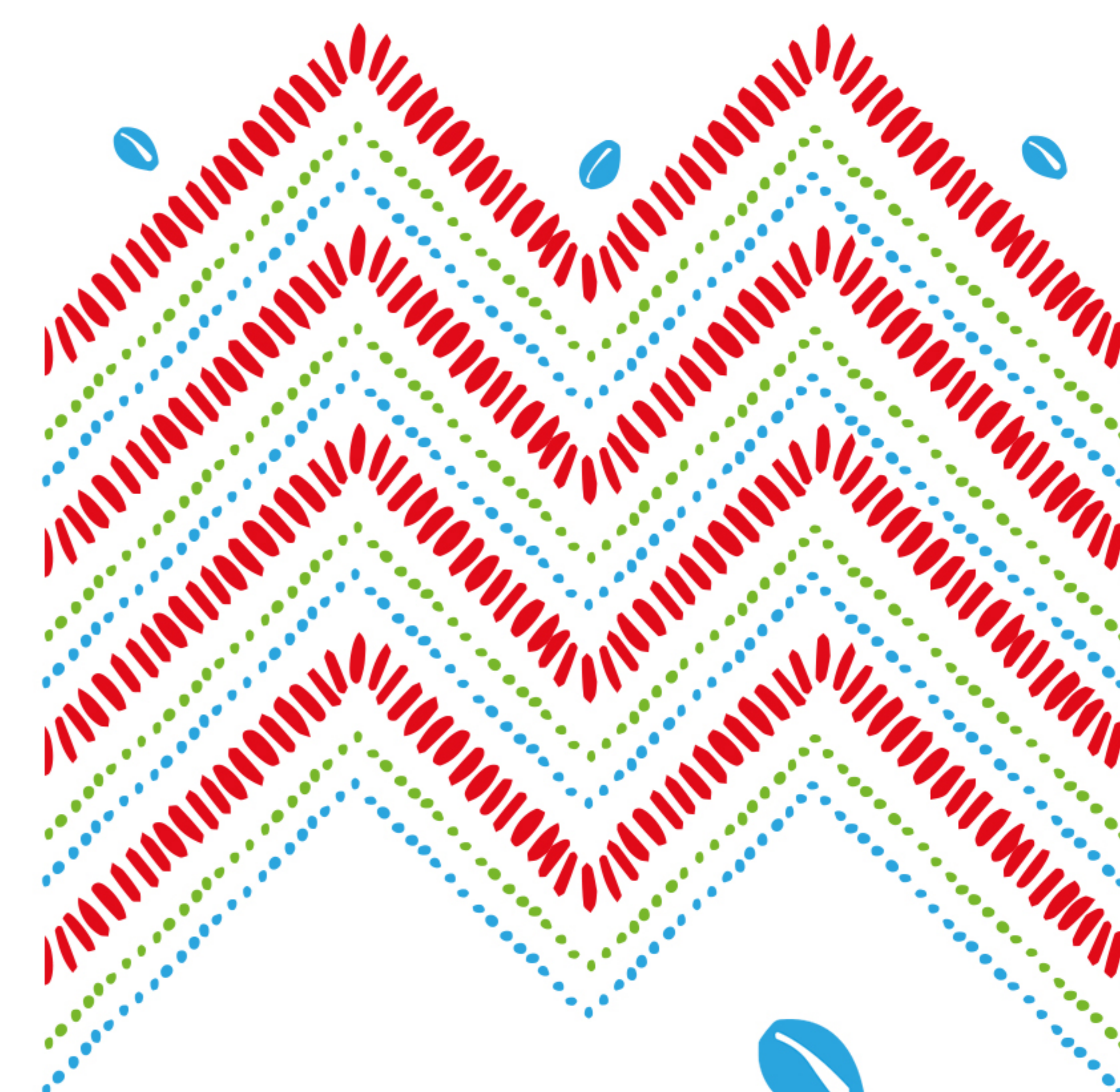
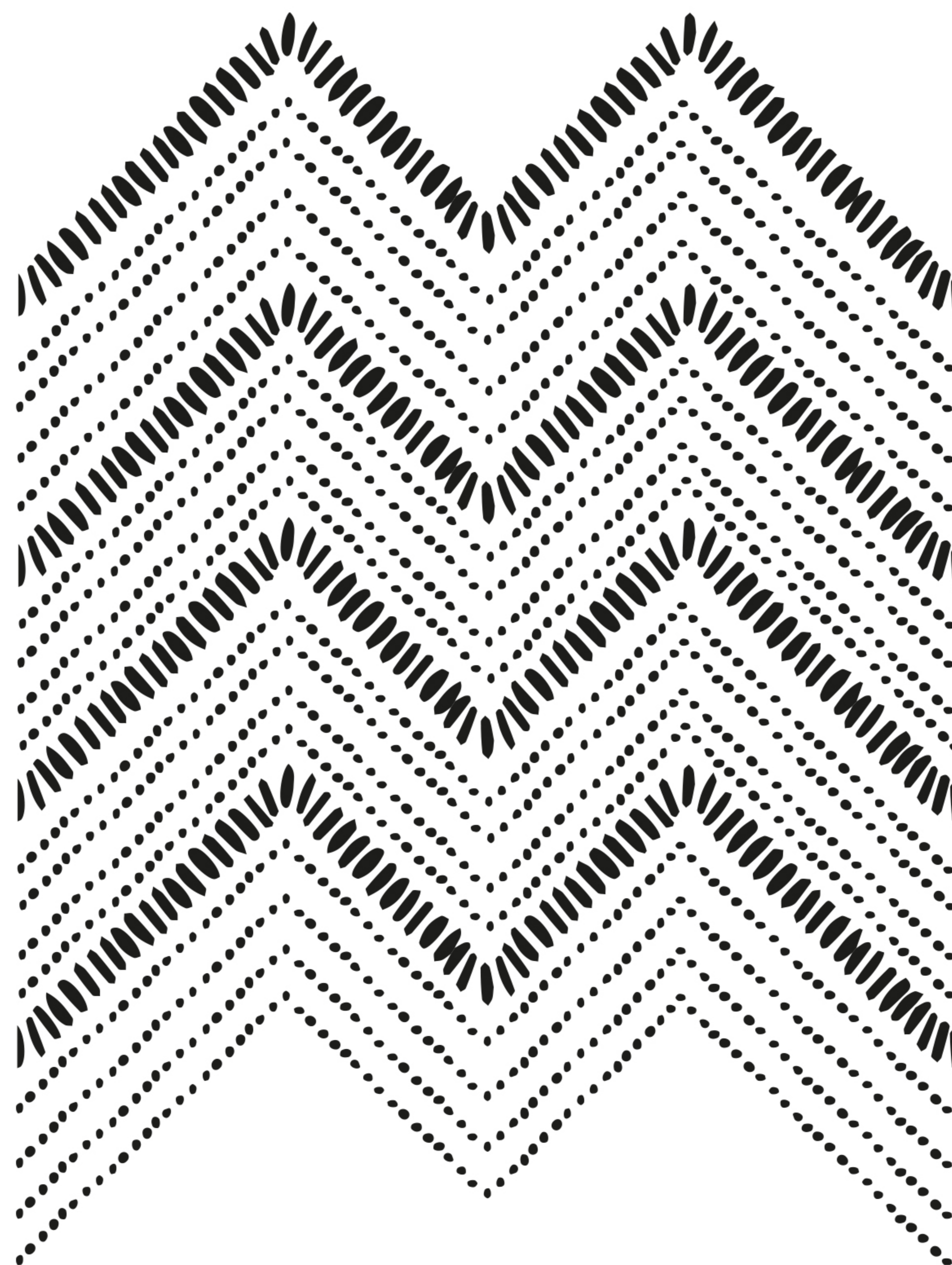
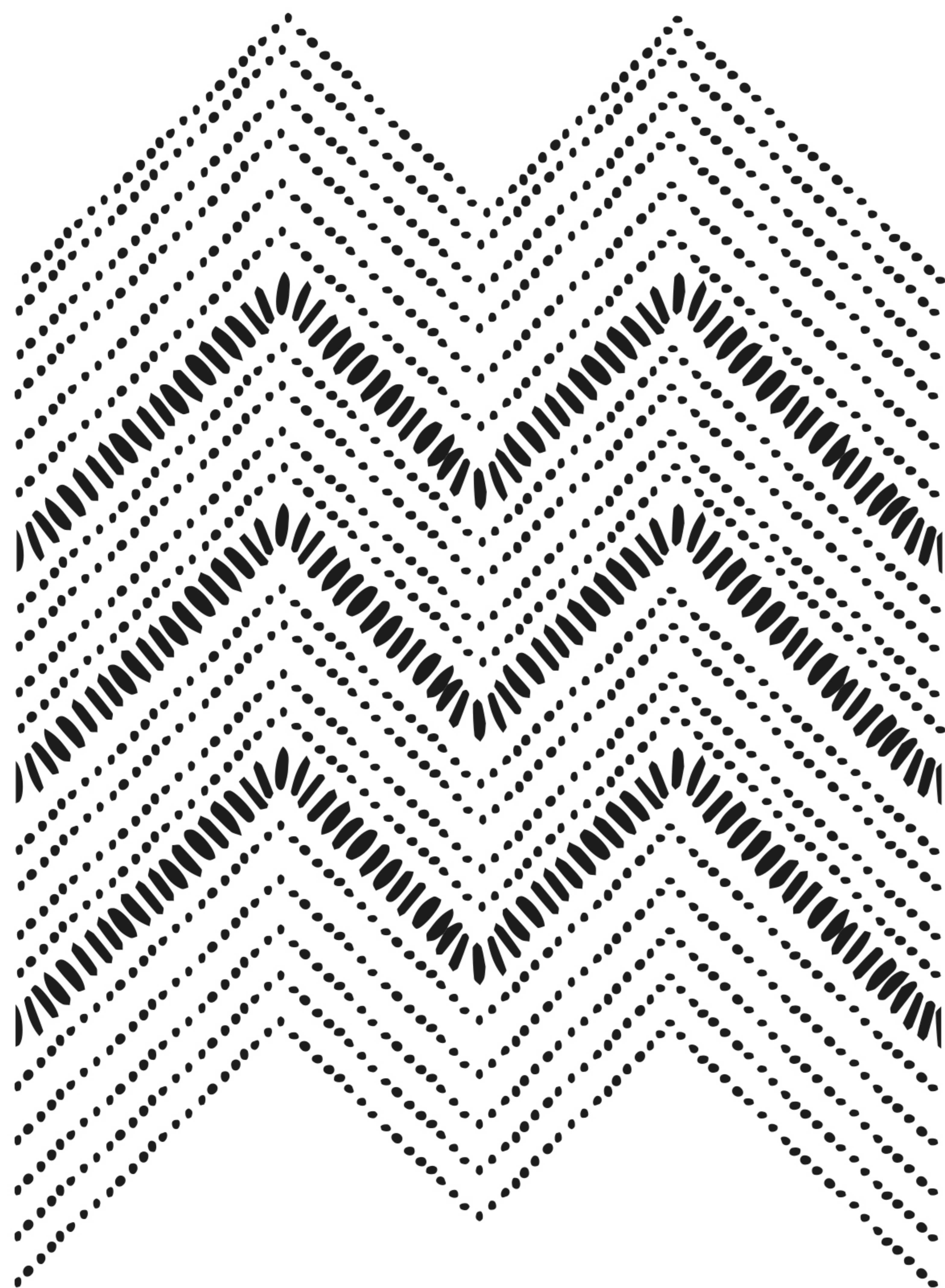


Largura: 66px / 23mm
Altura: 90 px / 31,5 mm



Largura: 30px / 10mm
Altura: 41 px / 14mm

grafismos da marca



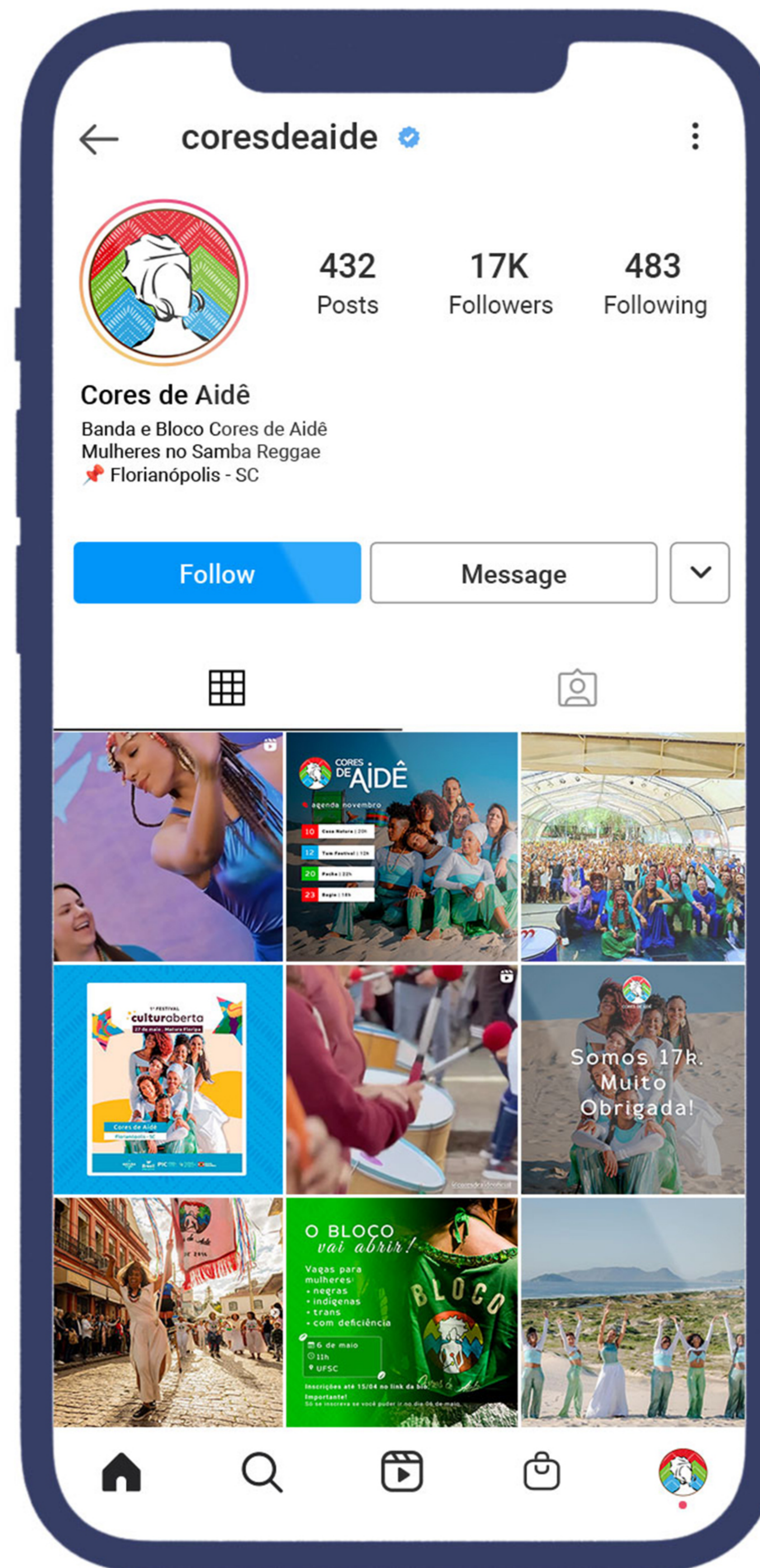
aplicações

cartão de visitas digital



tambor







camiseta



sacola



canecas



lenço



FERNANDA JERÔNIMO

BRANDING

MANUAL DE MARCA
E IDENTIDADE
VISUAL

cliente
cores de aidê

