



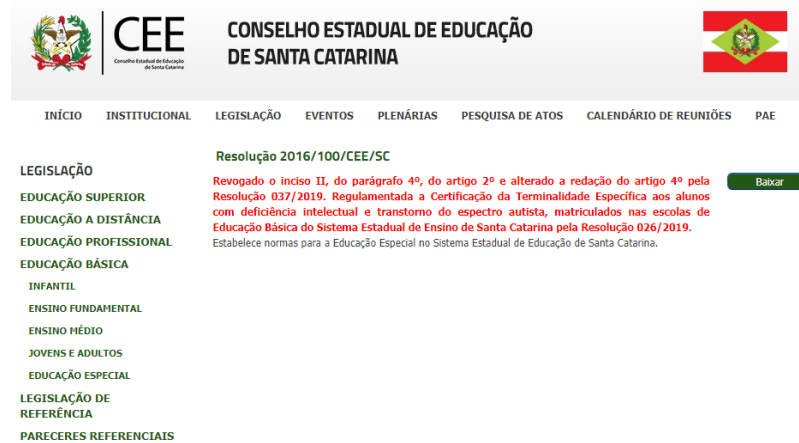
Telessaúde
UFSC



apresentam

EDUCAÇÃO ESPECIAL

Serviços ofertados pela SED



CEE
Conselho Estadual de Educação
de Santa Catarina

**CONSELHO ESTADUAL DE EDUCAÇÃO
DE SANTA CATARINA**

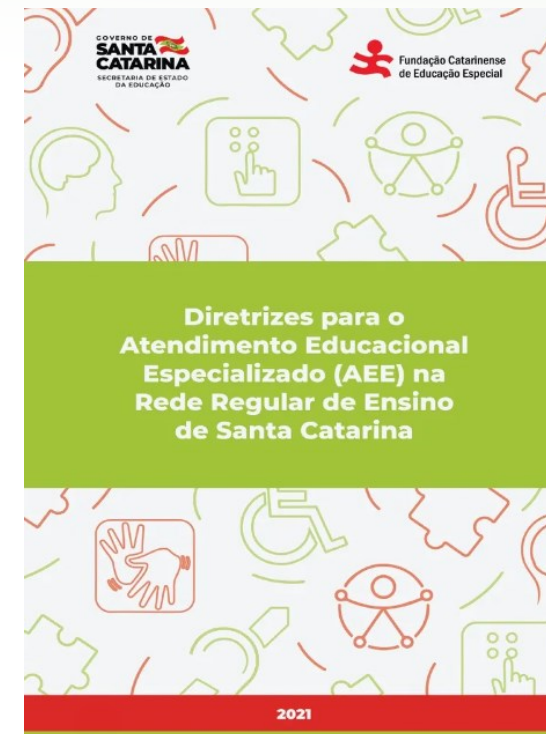
INÍCIO INSTITUCIONAL LEGISLAÇÃO EVENTOS PLENÁRIAS PESQUISA DE ATOS CALENDÁRIO DE REUNIÕES PAE

Resolução 2016/100/CEE/SC

Revogado o inciso II, do parágrafo 4º, do artigo 2º e alterado a redação do artigo 4º pela Resolução 037/2019. Regulamentada a Certificação da Terminalidade Específica aos alunos com deficiência intelectual e transtorno do espectro autista, matriculados nas escolas de Educação Básica do Sistema Estadual de Ensino de Santa Catarina pela Resolução 026/2019. Estabelece normas para a Educação Especial no Sistema Estadual de Educação de Santa Catarina.

Baixar

LEGISLAÇÃO
EDUCAÇÃO SUPERIOR
EDUCAÇÃO A DISTÂNCIA
EDUCAÇÃO PROFISSIONAL
EDUCAÇÃO BÁSICA
INFANTIL
ENSINO FUNDAMENTAL
ENSINO MÉDIO
JOVENS E ADULTOS
EDUCAÇÃO ESPECIAL
LEGISLAÇÃO DE REFERÊNCIA
PARECERES REFERENCIAIS



IMPORTANTE

TODOS OS SERVIÇOS APRESENTADOS A SEGUIR É
NECESSÁRIO PARECER EXPEDIDO PELA FCEE
FLUXO DE PROCESSOS (explicar)

SERVIÇOS

SEGUNDO PROFESSOR DE TURMA
PROFESSOR BILÍNGUE
INTÉRPRETE DE LIBRAS
GUIA-INTÉRPRETE
INSTRUTOR DE LIBRAS
AEE

OBRIGADO!

Anderson Rodrigo Floriano
Coordenador da Educação Especial
SED/DIEN/COESP