

Catálogo acampamento russo para ucranianos perto de Mariupol.

1. Emergência

Conflito político: Guerra russo-ucraniana. Refugiados ucranianos. O acampamento foi estabelecido para abrigar ucranianos deslocados pelos combates em Mariupol.

2. Localização

O acampamento está localizado em Bezimenne, na principal estrada oeste-leste, a E58, entre Mariupol e a Rússia. A localização é a aproximadamente 11 milhas (17,7 km) a leste dos arredores de Mariupol e cerca de 20 minutos de carro da fronteira com a Rússia (World Said, 2022). O acampamento possuiu um total de 3 locais de implantação: inicialmente, em uma escola do vilarejo; posteriormente, em um conjunto de 3 tendas, e, por fim, o campo de tendas implantado na estrada principal.



Figura 1: Localização do acampamento na vila de Benzimenne. Fonte: Adaptado a partir do mapa do repórter Tom Saunders, encontrado em World Said (2022).

3. Data de implantação

O campo de refugiados foi iniciado em 22 de março de 2022, mas as atividades já foram suspensas.



Figura 2: Imagens de Satélite mostrando a instalação do acampamento. Fonte: Imagem de satélite copyright 2022 Maxar Technologie, encontrado em Kirby (World Said, 2022).

A instalação do acampamento ocorreu em barracas instaladas no vilarejo (pontos brancos e azuis), em torno de uma cozinha (ponto vermelho). O acampamento foi identificado por meio de imagens de satélite da Maxar Technologies (World Said, 2022).

4. Total de pessoas afetadas

Estima-se que um total de 6.000 pessoas foram afetadas e deslocadas. Não há dados disponíveis sobre a quantidade exata de pessoas alocadas no acampamento. De acordo com jornais do governo russo, 5.000 pessoas foram processadas no campo de Bezymenne (Ilyushina/Washington Post, 2022). Segundo relatou o prefeito de Mariupol, as tropas russas deportaram à força 6.000 residentes para os campos, incluindo mulheres e crianças (World Said, 2022).

5. Administração

O acampamento é propriedade do governo/forças armadas russas. De acordo com relatos, o local é referido como um “campo de filtragem”, pois as pessoas são submetidas a verificações e classificação pelos oficiais e militares que as verificam e classificam. com base nisso, estima-se que a Rússia possa ter criado campos semelhantes aos estabelecidos na Chechênia (Kirby/INews, 2022).

6. Estrutura do acampamento

No início, as pessoas foram alocadas em uma escola do vilarejo, que está situada na costa do Mar de Azov. Segundo dados do Washington Post (2022), inicialmente não havia assistência médica disponível e os pertences pessoais eram confiscados.



Figura 3: Abrigo temporário no ginásio de uma escola na vila de Bezimenne. Fonte: Ilyushina/Washington Post (2022).



Figura 4: Situação do abrigo temporário no ginásio de uma escola na vila de Bezimenne. Fonte: Ilyushina/Washington Post (2022).

Em seguida, dados de 2022 indicam que o acampamento foi transferido para tendas verdes localizadas a oeste da escola, embora não tenham sido encontradas informações ou imagens sobre essa etapa. O local definitivo foi estabelecido ao redor de uma cozinha do vilarejo. De acordo com a figura 4, o acampamento consiste em tendas montadas sobre estruturas metálicas e cobertas por lonas, e inclui banheiros químicos.



Figura 5: Estrutura do acampamento na vila de Benzimenne. Fonte: encontrado em iNews (2022).

6.1. Área

De acordo com uma estimativa do Google Maps, a área é de aproximadamente 6.000 m².

6.2. Expansão

O acampamento foi estabelecido com caráter temporário; portanto, não há dados sobre sua expansão.

6.3. Layout do acampamento

Não foram obtidas informações detalhadas sobre o layout do acampamento, cuja sua implantação apenas pode ser visualizada em imagens de satélite. A partir da figura 6, observa-se um total de 19 tendas azuis, 6 tendas brancas e outras tendas anexas. Uma estrutura com telhado vermelho, possivelmente utilizada como cozinha, segundo as informações dos sites consultados, parece estar sendo empregada pelo acampamento.



Figura 6: Vista de satélite do acampamento de Bezimenne, a leste de Mariupol (Ucrânia), em 22 de março de 2022. Fonte: Maxar Technologies, encontrado em World Said (2022).

7. Recepção e triagem

7.1. Descrição

Devido ao contexto do conflito político, o acampamento possui controle de acesso e, provavelmente, implementa procedimentos de triagem. No entanto,

não foram encontradas informações sobre o seu funcionamento. Relatos indicam que a Rússia pode ter estabelecido campos semelhantes aos que foram criados na Chechênia (Kirby/INews, 2022).

7.2. Quantidade

Não foram obtidas informações

7.3. Área

Não foram obtidas informações.

7.4. Dimensões

Não foram obtidas informações.

7.5. Sistema Construtivo

Não foram obtidas informações.

7.6. Posição no acampamento

Não foram obtidas informações.

7.7. Relação com o entorno

Não foram obtidas informações.

8. Espaço administrativo

8.1. Descrição

Não foram obtidas informações.

8.2. Quantidade

Não foram obtidos informações

8.3. Área

Não foram obtidas informações.

8.4. Dimensões

Não foram obtidas informações.

8.5. Sistema Construtivo

Não foram obtidas informações.

8.6. Posição no acampamento

Não foram obtidas informações.

9. Armazenagem e depósito de mercadorias

9.1. Descrição

Não foram obtidas informações.

9.2. Quantidade

Não foram obtidas informações.

9.3. Área

Não foram obtidas informações.

9.4. Dimensões

Não foram obtidas informações.

9.5. Sistema Construtivo

Não foram obtidas informações.

9.6. Posição no acampamento

Não foram obtidas informações.

9.7. Funcionamento

Não foram obtidas informações.

10. Espaço para atendimento psicossocial e de saúde

10.1. Descrição

Não foram obtidas informações.

10.2. Quantidade

Não foram obtidas informações.

10.3. Área

Não foram obtidas informações.

10.4. Dimensões

Não foram obtidas informações.

10.5. Sistema Construtivo

Não foram obtidas informações.

10.6. Posição no acampamento

Não foram obtidas informações.

10.7. Princípios Vigilância Sanitária

Não foram obtidas informações.

10.8. Demanda

Não foram obtidas informações.

11. Espaço educacional

11.1. Descrição

Não foram obtidas informações.

11.2. Quantidade

Não foram obtidas informações.

11.3. Área

Não foram obtidas informações.

11.4. Dimensões

Não foram obtidas informações.

11.5. Sistema Construtivo

Não foram obtidas informações.

11.6. Posição no acampamento

Não foram obtidas informações.

12. Espaço de recreação

12.1. Descrição

Não foram obtidas informações.

12.2. Quantidade

Não foram obtidas informações.

12.3. Área

Não foram obtidas informações.

12.4. Dimensões

Não foram obtidas informações.

12.5. Sistema Construtivo

Não foram obtidas informações.

12.6. Posição no acampamento

Não foram obtidas informações.

13. Áreas comunitária

13.1. Descrição

Não foram obtidas informações.

13.2. Quantidade

Não foram obtidas informações.

13.3. Área

Não foram obtidas informações.

13.4. Dimensões

Não foram obtidas informações.

13.5. Sistema Construtivo

Não foram obtidas informações.

13.6. Posição no acampamento

Não foram obtidas informações.

13.7. Importância

Não foram obtidas informações.

14. Cozinha

14.1. Descrição

Não foram obtidas informações.

14.2. Quantidade

Não foram obtidas informações.

14.3. Área

Não foram obtidas informações.

14.4. Dimensões

Não foram obtidas informações.

14.5. Sistema Construtivo

Não foram obtidas informações.

14.6. Posição no acampamento

Não foram obtidas informações.

14.7. Demanda

Não foram obtidas informações.

15. Recepção, estoque e distribuição de itens alimentícios

15.1. Descrição

Não foram obtidas informações.

15.2. Quantidade

Não foram obtidas informações.

15.3. Área

Não foram obtidas informações.

15.4. Sistema Construtivo

Não foram obtidas informações.

15.5. Dimensões

Não foram obtidas informações.

15.6. Posição no acampamento

Não foram obtidas informações.

15.7. Funcionamento

Não foram obtidas informações.

16. Refeitório

16.1. Descrição

Não foram obtidas informações.

16.2. Quantidade

Não foram obtidas informações.

16.3. Área

Não foram obtidas informações.

16.4. Dimensões

Não foram obtidas informações.

16.5. Sistema Construtivo

Não foram obtidas informações.

16.6. Posição no acampamento

Não foram obtidas informações.

16.7. Demanda

Não foram obtidas informações.

17. Lavanderia

17.1. Descrição

Não foram obtidas informações.

17.2. Quantidade

Não foram obtidas informações.

17.3. Área

Não foram obtidas informações.

17.4. Dimensões

Não foram obtidas informações.

17.5. Sistema Construtivo

Não foram obtidas informações.

17.6. Posição no acampamento

Não foram obtidas informações.

17.7. Demanda

Não foram obtidas informações.

18. Outras possíveis estruturas

Não foram obtidas informações.

19. Serviços básicos do acampamento e acessos

19.1. Acesso ao local

19.1.1. Vias de acesso (estado de conservação)

A principal via de acesso ao vilarejo é a E58, destacada em amarelo na Figura 7. A localização do acampamento é indicada pelo alfinete (pin) amarelo na imagem. Não foram encontradas imagens que mostram as condições locais da estrada e do entorno.

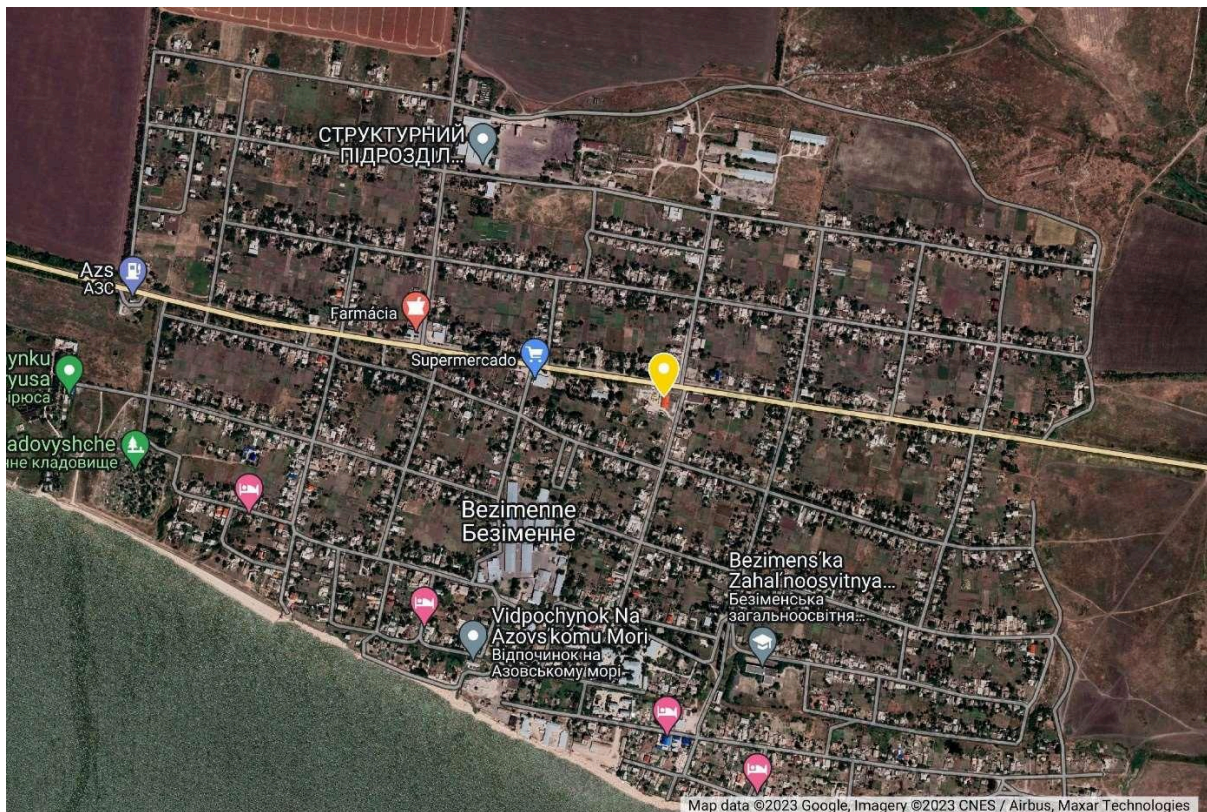


Figura 7: Imagem de satélite do vilarejo. Estrada E58 em amarelo, e localização. Fonte: Google Maps, 2023.

19.1.2. Entradas

As entradas do acampamento são controladas pelas forças armadas russas, mas não foram encontradas informações detalhadas sobre o funcionamento. Na Figura 8, é possível visualizar uma possível entrada.



Figura 8: Imagem que mostra a entrada do acampamento. Fonte: Jovem Pan (2022).

19.2. Esgoto sanitário

Não foram obtidas informações.

19.3. Energia

Não foram obtidas informações.

19.4. Resíduos sólidos

Não foram obtidas informações.

19.5. Água

Não foram obtidas informações.

19.6. Proteção contra incêndio

Não foram obtidas informações.

19.7. Drenagem

Não foram obtidas informações.

19.8. Latrinas

19.8.1. Tipo

As imagens mostram a presença de banheiros químicos no local (Figura 9).



Figura 9: Estrutura do acampamento na vila de Benzimenne, banheiros químicos ao fundo. Fonte: Kirby/iNews (2022).

19.8.2. Quantidade de latrinas

Não foram obtidas informações.

19.8.3. Demanda

Não foram obtidas informações.

19.8.4. Divisão por Gênero

Não foram obtidas informações.

19.8.5. Acessibilidade

Não foram obtidas informações.

19.8.6. Segurança

Não foram obtidas informações.

19.8.7. Conservação

Não foram obtidas informações.

19.9. Lavatórios

19.9.1. Quantidade

Não foram obtidas informações.

19.9.2. Demanda

Não foram obtidas informações.

19.9.3. Conservação

Não foram obtidas informações.

19.10. Chuveiros

19.10.1. Quantidade de Chuveiros

Não foram obtidas informações.

19.10.2. Demanda

Não foram obtidas informações.

19.10.3. Divisão por Gênero

Não foram obtidas informações.

19.10.4. Acessibilidade

Não foram obtidas informações.

19.10.5. Segurança

Não foram obtidas informações.

19.10.6. Conservação

Não foram obtidas informações.

20. Custo

Não foram obtidas informações.

21. Estrutura dos abrigos individuais

21.1. Tipo

Os abrigos consistiam em tendas com estrutura metálica e fechamento em lonas, conforme visualizado na Figura 10. Não foram encontradas informações sobre o funcionamento interno, o layout ou outras características.



Figura 10: Imagem que mostra a instalação das tendas no acampamento. Fonte: Kirby/iNews (2022).

21.2. Área

Não foram obtidas informações.

21.3. Dimensões

Não foram obtidas informações.

21.4. Quantidade

Não foram obtidas informações.

22. Segurança

22.1. Segurança do acampamento

22.1.1. Área de risco

A segurança do local é responsabilidade das forças militares russas. Segundo relatos de jornais do governo russo, 5.000 pessoas foram processadas no campo de Bezymenne. De acordo com esses relatos, as pessoas foram submetidas a verificações de segurança para evitar a entrada de nacionalistas ucranianos disfarçados de refugiados (Ilyushina/ Washington Post, 2022).

22.1.2. Entorno

Não foram obtidas informações.

22.1.3. Iluminação

22.1.3.1. Solução adotada

Não foram obtidas informações.

22.1.3.2. Demanda

Não foram obtidas informações.

22.1.4. Saídas

Não foram obtidas informações.

22.2. Segurança dos residentes

22.2.1. Controle de pessoas

Devido às tensões do conflito, há inúmeros relatos de violência e repressão. Além disso, como o acampamento é designado como uma área de triagem, há relatos de restrições de acesso e circulação no local (Kirby/INews, 2022).

22.2.2. Conflitos

O acampamento está inserido no contexto de conflito político conhecido como guerra russo-ucraniana. Destinado a refugiados ucranianos que foram vítimas de bombardeios na cidade de Mariupol, a presença do conflito é evidente no local (G1, 2022).



Figura 11: Imagem aérea da situação dos bombardeios em Mariupol no dia 20 de março de 2022. Fonte: G1 (2022).

22.2.3. Questões de gênero e idade

Após os bombardeios, a população inteira da cidade foi evacuada. Dessa forma, as informações indicam a presença de pessoas de todas as idades no acampamento, desde crianças até idosos.

22.3. Outras questões de segurança

Não foram obtidas informações.

23. Adaptação cultural e acessibilidade

23.1. Estratégias para adaptação à cultura local ou medidas de equidade social

Não foram obtidas informações.

23.2. Projetos de equidade social e desenvolvimento sócio-econômico

Não foram obtidas informações.

23.3. Acessibilidade Universal

Não foram obtidas informações.

24. Meio ambiente e sustentabilidade

24.1. Conforto ambiental

24.1.1. Conforto térmico

Não foram obtidas informações.

24.1.2. Ventilação natural

Não foram obtidas informações.

24.1.3. Iluminação natural

Não foram obtidas informações.

24.1.4. Proteção a população desabrigada

Não foram obtidas informações.

24.2. Impactos no meio ambiente

Não foram obtidas informações.

24.3. Soluções sustentáveis

Não foram obtidas informações.

25. Referências

GOOGLE MAPS. **Imagem de Satélite com a localização Bezimenne**. 2024. Disponível em: <https://www.google.com/maps/place/Bezimenne,+Oblast+de+Donetsk,+Ucr%C3%A2nia,+87660/@47.1066899,37.9339337,2634m/data=!3m1!1e3!4m6!3m5!1s0x40e6c1b1fafac183:0x91b4ca8e7b72346d!8m2!3d47.1051414!4d37.9350543!16s%2Fg%2F155pwmch?entry=ttu>. Acesso em: 20 nov. 2023.

G1. **Tropas russas avançam sobre Mariupol, que está 'em ruínas'**: cem mil pessoas estão presas na cidade, que está sitiada e é a mais atacada pela Rússia até agora por sua posição estratégica. 2022. Disponível em: <https://g1.globo.com/mundo/noticia/2022/03/23/tropas-russas-avancam-sobre-mariupol-que-e-sta-em-ruinas.ghtml>. Acesso em: 20 nov. 2023.

ILYUSHINA, Mary. **Ukraine's Mariupol reels under Russian siege, as reports of atrocities mount**. Washington Post, 2022. Disponível em: <https://www.washingtonpost.com/world/2022/03/30/ukraine-mariupol-russia-evacuationfiltration/>. Acesso em: 19 nov. 2023.

JOVEM PAN. **Corredor vital funciona em Mariupol e civis são evacuados após dois meses de cerco à cidade.** [202-]. Disponível em: <https://jovempn.com.br/noticias/mundo/corredor-vital-funciona-em-mariupol-e-civis-saoevacuados-apos-dois-meses-de-cerco-a-cidade.html>. Acesso em: 20 nov. 2023.

KIRBY, Dean. **Ukraine-Russia war: Putin 'plans Mariupol deportations to filtration camps'.** Inews 2022. Disponível em: <https://inews.co.uk/news/ukrainerussia-war-putin-mariupol-deportations-filtration-camps-1539050-1539050>. Acesso em: 19 nov. 2023.

WORLD SAID. **Ukraine: Russia's New Concentration Camps Are the Key to Putin's Propaganda Machine.** 2022. Disponível em: <https://www.worldsaid.com/node/1161>. Acesso em: 19 nov. 2023.

Elaborado por: Ernestina Rita Meira Engel

Versão original: 21/11/2023.

Revisado por: Sthefany Munhoz de Faria

Financiamento CNPQ 2023-2024.

Gabriela Willemann Siviero Maximo

Financiamento CAPES 2024-2025.

Última atualização: 29/04/2024.

Coordenadora: Lisiane Ilha Librelotto

O presente trabalho foi realizado com apoio da Coordenação de Aperfeiçoamento de Pessoal de Nível Superior – Brasil (CAPES) – Código de Financiamento 88887.8400500/2023-00”. “This study was financed in part by the Coordenação de Aperfeiçoamento de Pessoal de Nível Superior – Brasil (CAPES) – Finance Code 88887.8400500/2023-00.